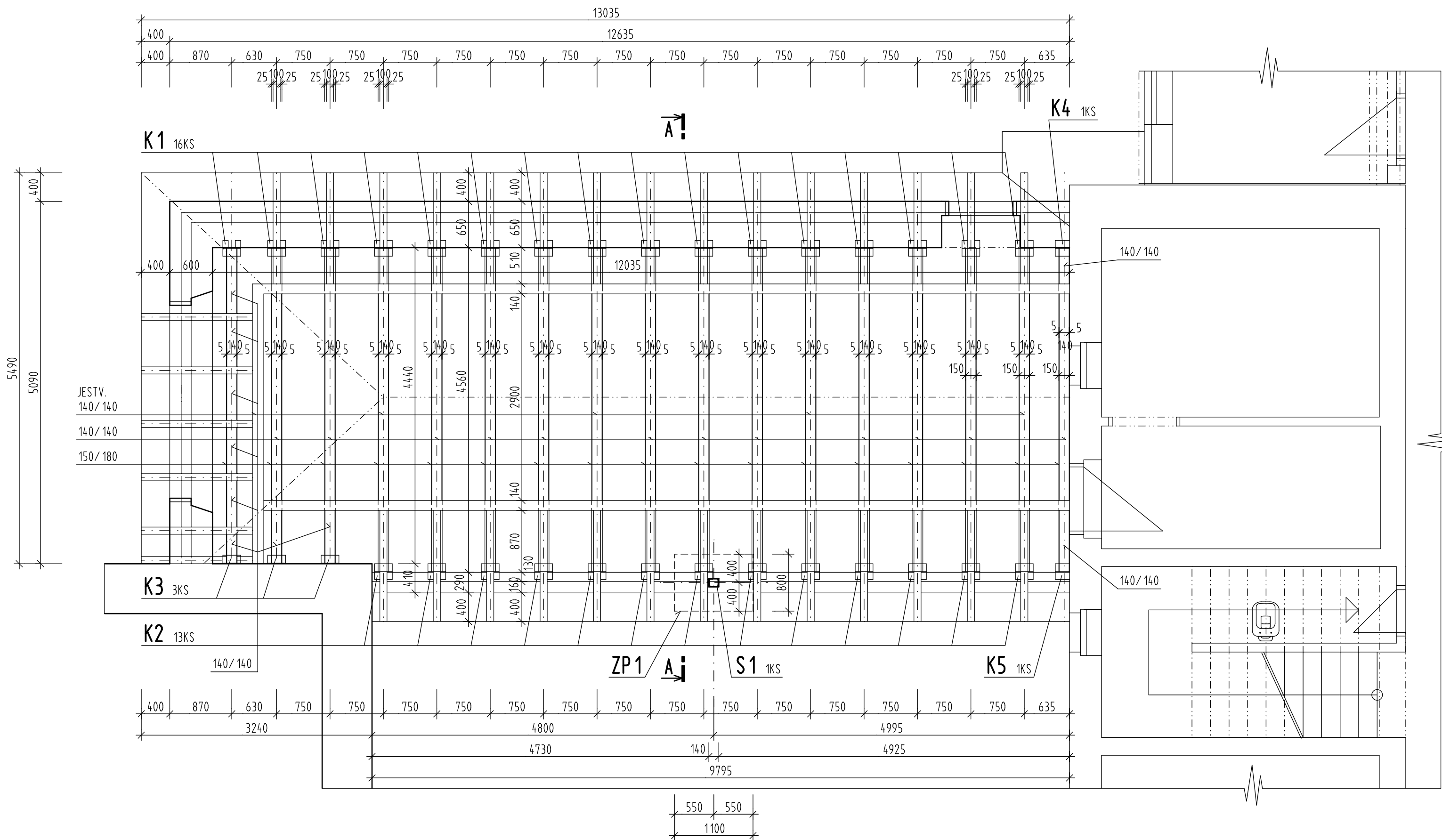
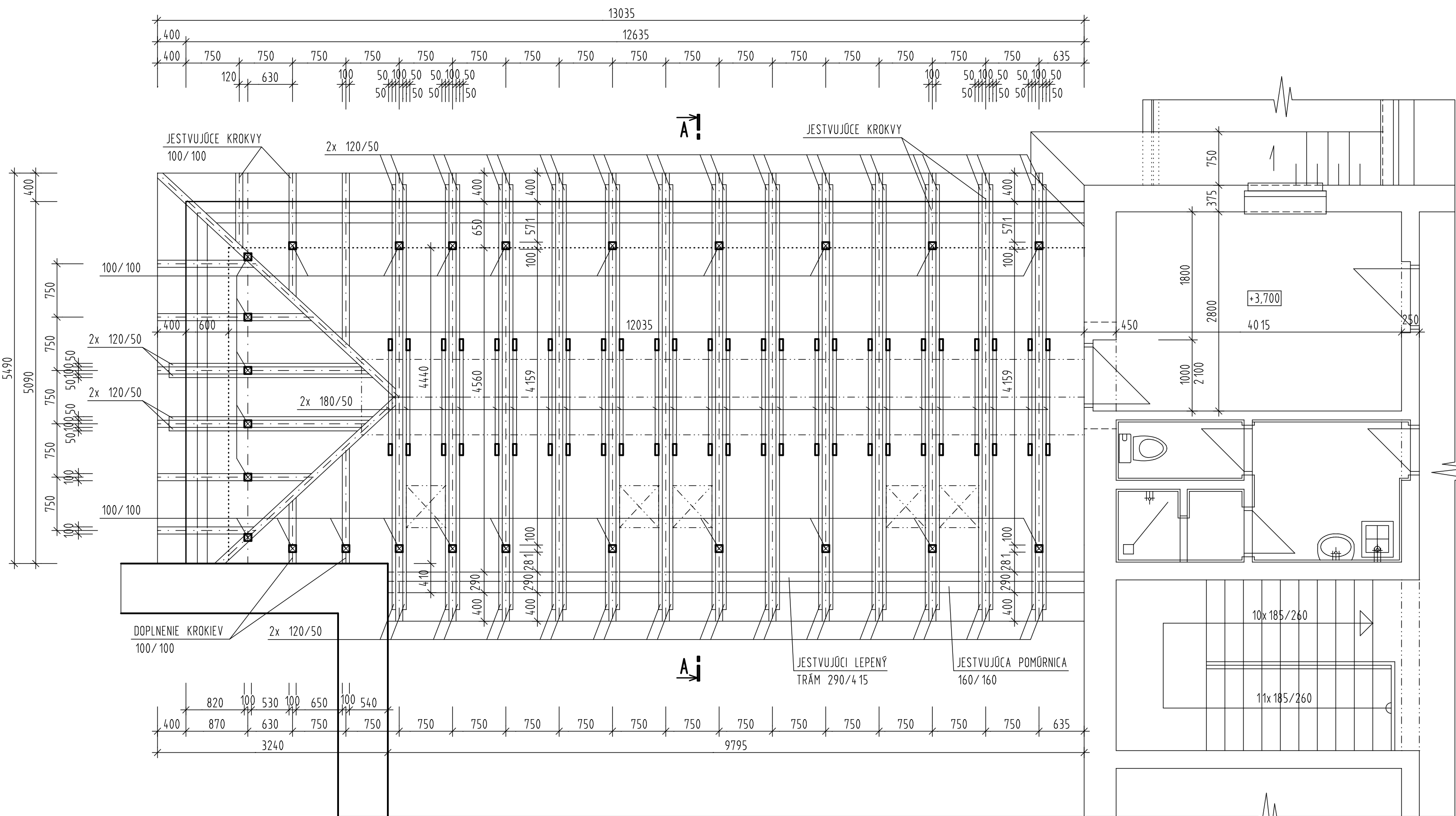


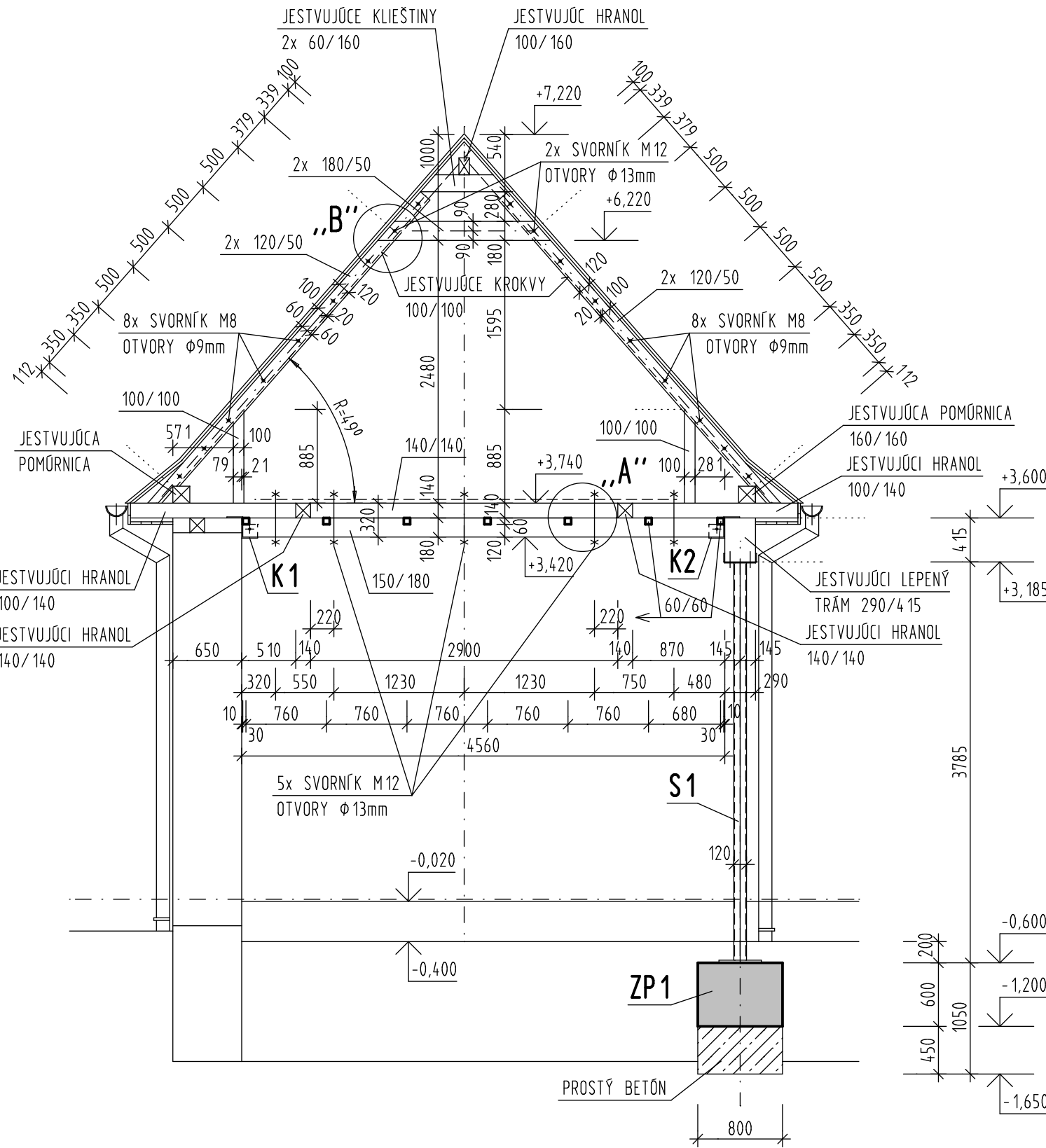
ÓPRAVA DREVENÉHO KROVU NA KÓTE +3,740
PÓDORYS M 1:50



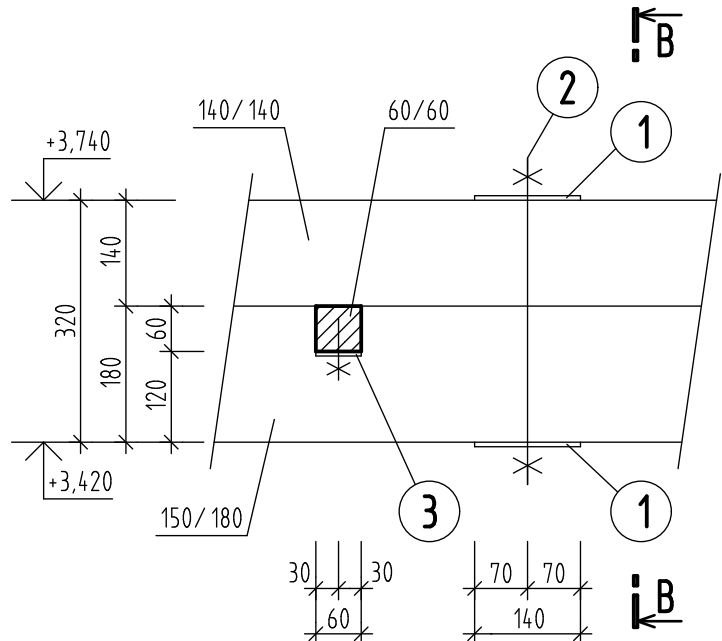
ÓPRAVA DREVENÉHO KROVU - STÉPKY, KROKVV A KLIESTINY
PÓDORYS M 1:50



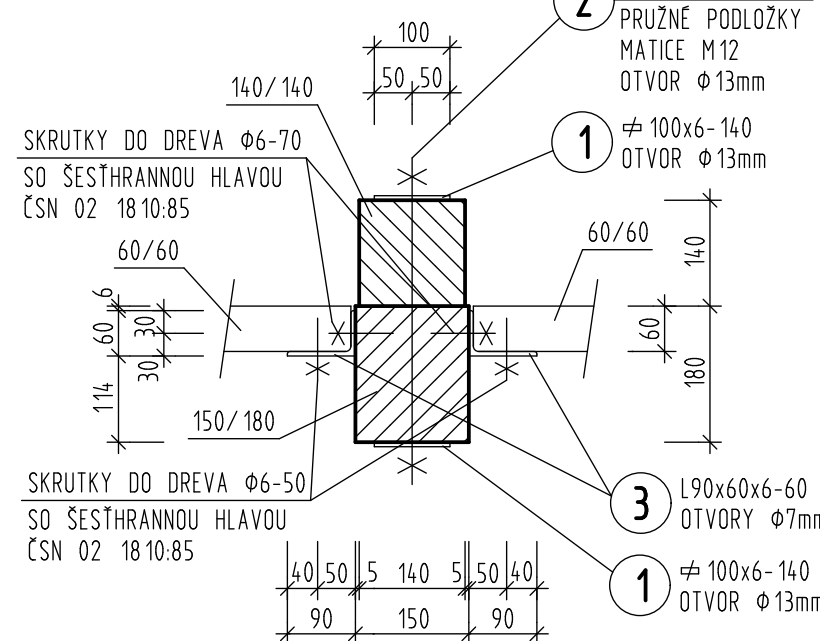
REZ A-A M 1:50



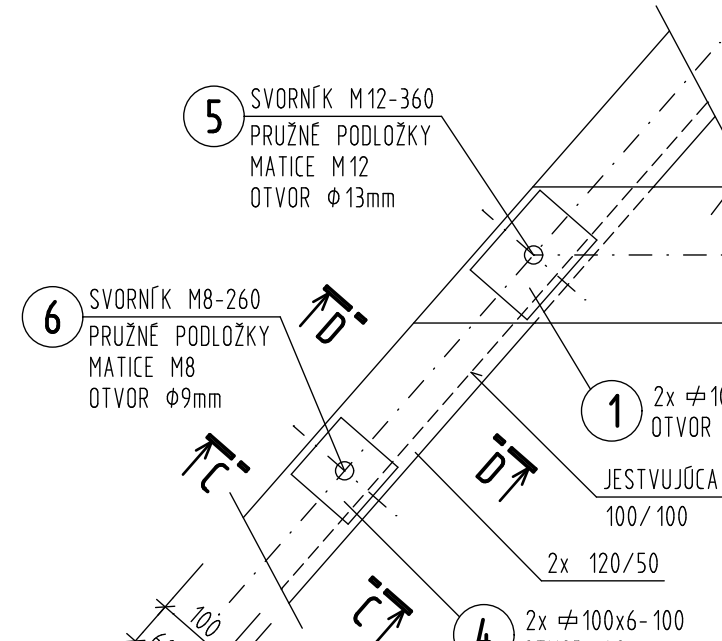
DETAIL „A“ M 1:10



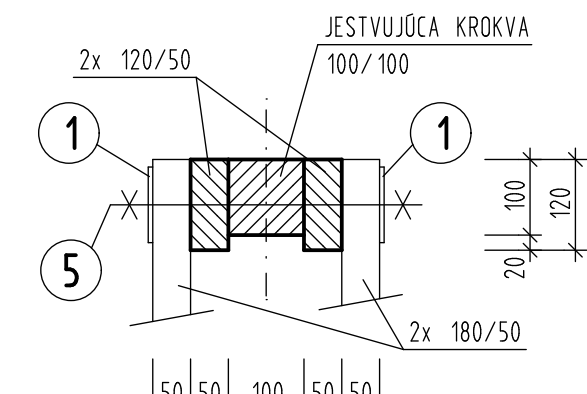
REZ B-B M 1:10



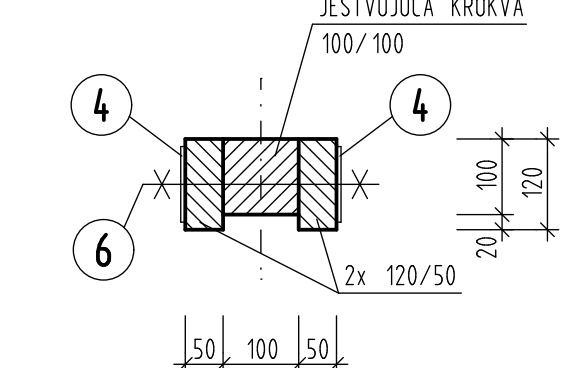
DETAIL „B“ M 1:10



REZ D-D M 1:10



REZ C-C M 1:10



VÝKAZ OCELOVÉHO MATERIÁLU

POL.	POPIS	PRIEREZ	KUSY	DĹŽKA JEDNOTLIVÝ m	DĹŽKA CELKOM m	HMOTNOST kg/m	HMOTNOST kg
1	PLATNÍČKA	≠100x6	222	0,140	31,080	4,710	146,39
2	SVORNÍK	M12	85	0,380	32,300	0,888	28,68
3	UHLNÍK	L 90x60x6	231	0,060	13,860	6,840	94,80
4	PLATNÍČKA	≠100x6	416	0,100	41,600	4,710	195,94
5	SVORNÍK	M12	26	0,360	9,360	0,888	8,31
6	SVORNÍK	M8	208	0,260	54,080	0,395	21,36
MEDZISÚČET							495,48
SPOJOVACÍ MATERIÁL 10%							49,55
HMOTNOST SPOLU							545,03

VÝKAZ DREVA - MATERIÁL SI

HRANOL 150/180	-	4600mm, KS=17,	OBJEM= 2,111m ³	-	PODCHYTENIE STROPU
HRANOL 140/140	-	3000mm, KS=15,	OBJEM= 0,882m ³	-	ZOSILNENIE STROPU
HRANOL 100/100	-	900mm, KS=27,	OBJEM= 0,243m ³	-	STÉPKY
HRANOL 100/100	-	2500mm, KS= 2,	OBJEM= 0,050m ³	-	DOPLNENIE KROKIEV
HRANOL 120/50	-	4000mm, KS=56,	OBJEM= 1,344m ³	-	ZOSILNENIE KROKIEV
HRANOL 180/50	-	1700mm, KS=26,	OBJEM= 0,398m ³	-	KLIESTINY
HRANOL 60/60	-	600mm, KS=120,	OBJEM= 0,259m ³	-	POMOCNÁ KONSTRUKCIA
OBJEM DREVA SPOLU=					5,287m ³

POZNÁMKA:

- CELÝ NOVÝ DREVENÝ KROV JE POTREBNÉ NÁTIERI DVOJNÁSOBNÝM NÁTEROM PROTI PLIESŇAM
- A BIO ŠKODCOM VRÁTANE NOVEHO SPEVNENIA KROVU
- OCEĽOVÁ KONSTRUKCIU NÁTIERI 3x ZÁKLADNÝM ANTIKORÓZNÝM NÁTEROM
- HRANOL 150/180 V ULOŽENÍ NA OCEĽ. KONZOLY VYKLÍŇOVAŤ SMEROM HORE
- REZIVO REZAT AZ PO PRESNOM ZAMERANÍ SKUTOČNÉHO STAVU NA STAVBE
- OCEĽOVÝ STĚP S1 VYROBÍŤ AZ PO PRESNOM ZAMERANÍ SKUTOČNÉHO STAVU NA STAVBE

DREVO SI

OCEĽ S275 - STĚP S1

OCEĽ S235 - KONZOLY, SVORNÍKY KROVU

SKRUTKY M8,8 - STĚP - MATERIÁL VYSOKEJ PEVNOSTI - MATICE, PODLOŽKY

BETÓN C16/20 (B20)

OCEĽ 10 505 (R) - BETONÁRSKA VÝSTUŽ

INVESTOR
SOCIÁLNA POISTOVŇA BRATISLAVA
UL. 29. AVGUSTA 8, 813 63 BRATISLAVA

GENERALNÝ PROJEKTANT
SACE VPO DECO BRATISLAVA, a.s.
Za Hradčami 1, P.O.BOX 177, 830 00 Bratislava 3
e-mail: info@sace.sk
Hlavný koordinátor
Ing. J. Polgár

ZODPOVEDNÝ PROJEKTANT
Ing. J. Polgár
PROJEKTANT
S. Čepel
RIADENIE PROJEKTU
Ing. J. Matejovič

NÁZOV A MESTO STAVBY
DaRZ SOCIÁLNEJ POISTOVNE - STARE HORY
STAVEBNÉ ÓPRAVY
OBJEKT
OBJEKT 01 - ÓPRAVA JESTVUJÚCICH OBJEKTÓV
STATIKA

NÁZOV PRÍLOHY
DREVENÝ KROV

ZÁKAZNÍČE ČÍSLO
0 0 7 0 8 0 0 9 0 0 0 0 1 1 0 5
STUPEŇ
C
ZMENY
C
OBJEKTU
C
PROFESIA
1 1 0 5

DEL
E01
PRÍLOHY
105