

# TECHNICKÁ SPRÁVA

k obj. 01- OBNOVA ČASTI FASÁDY  
STAVEBNÁ ČASŤ

## Zoznam príloh :

1	- Technická správa	6 A4
2	- Pohľad severný / pôvodný výkres č. 13 /	2 A4
3	- Pohľad západný / pôvodný výkres č. 14 /	2 A4
4	- Pohľad južný / pôvodný výkres č. 15 /	1 A4
5	- Pohľad východný / pôvodný výkres č. 16 /	2 A4

INVESTOR	<b>SOCIÁLNA POISŤOVŇA - ÚSTREDIE</b> <b>UL. 29 AUGUSTA 8 a 10, 813 63 BRATISLAVA</b>
----------	---

GENERÁLNY PROJEKTANT   VPÚ DECO BRATISLAVA, a.s. Za kasárňou 1, 831 03 Bratislava 3 e-mail: info@vpudeco.sk, www.vpudeco.sk			
HLAVNÝ KOORDINÁTOR	ZODPOVEDNÝ PROJEKTANT	PROJEKTANT	RIADENIE PROJEKTU
ING. ARCH. M. DVORSKÝ	ING. ARCH. M. DVORSKÝ	ING. ARCH. M. DVORSKÝ	ING. IGOR TÓTH

AUTORIZÁCIA

NÁZOV A MIESTO STAVBY	<b>SOCIÁLNA POISŤOVŇA, POBOČKA MARTIN</b> <b>OBNOVA ČASTI FASÁDY BUDOVY</b>												
OBJEKT	Obj.01 – OBNOVA ČASTI FASÁDY STAVEBNÁ ČASŤ												
NÁZOV PRÍLOHY	TECHNICKÁ SPRÁVA												
ZÁKAZKOVÉ ČÍSLO	STUPEŇ		Č. ZMENY		Č. OBJEKTU				PROFESIA				
1 5 0 2 6 0 0 9 0 0 0 0 0 0 0													

MIERKA	FORMÁTY 6 A4
DÁTUM	06.2015
STUPEŇ DOKUMENTÁCIE	<b>DRS</b>
ČÍSLO KÓPIE	
DIEL	Č. PRÍLOHY
<b>E01</b>	<b>1</b>

## 1. KONCEPCIA RIEŠENIA

Investor Sociálne poisťovňa ústredie sa rozhodol zrealizovať obnovu časti fasády prevádzkovej budovy Sociálnej poisťovne pobočky Martin. Objekt bol postavený v roku 1999 v centre meste Martin. V súčasnej dobe z fasády opadáva keramický obklad, vzhľadom k tomu, že dodávateľ použil bežnú hmotu na lepenie a spárovanie keramického obkladu. Časom sa cez spáry dostala voda a vplyvom zatekania, mrazu dochádza k odpadaniu keramického obkladu.

Návrh opravy a obnovy fasády uvažuje zo zachovaním architektonického vzhľadu budovy ako aj farebného riešenia pri odstránení keramického obkladu a jeho náhradou za omietku s farebným kontrastom ako pôvodný vzhľad fasády.

## 2. POPIS KONŠTRUKCIÍ A PRÁC

### 2.1 Búracie práce

Prevedie sa vybúranie všetkých plôch z keramického obkladu – plocha fasády, ostenia otvorov. Rozsah plôch viď výkresy E01/2 ÷ 5, ktoré sú v mierke 1:100.

Búracie práce sa budú realizovať obitím keramického obkladu.

Pri prevádzaní stavebných prác je nutné dodržiavať predpisy o bezpečnosti a ochrane zdravia pri práci, zákonné vyhlášky a STN platné pre konkrétne druhy vykonávaných prác (hlavne Vyhl.č.147/2013).

#### Podrobnosti a zaistenie BOZP pri búracích prácach

Tieto práce musia vykonávať len vyškolení a poučení pracovníci v oblasti BOZP podľa vyhlášky MPSVaR SR č.147/2013 Z. z. príloha č.7 pre búracie práce a rekonštrukčné práce.

Pri práci sa musia používať ochranné prostriedky ( proti nadmernému hluku – tlmiče hluku, prachu - respirátory)..

Musia byť dodržané hlavné zásady:

- pri búraní sa musí zabezpečiť okolie a vstup nakoľko sa práce budú realizovať za plnej prevádzky objektu SP pobočky Martin

#### Rozsah obitia keramického obkladu

**283,080 m<sup>2</sup> 15,912 t**

Kód položky	Popis položky	Množstvo m <sup>2</sup>	Váha v t celkom
<b>Pol.1</b>	<b>Obklad vonkajší hutný rozmer 300x150mm</b>	<b>83,410m<sup>2</sup></b>	<b>4,642</b>
C1	ozn.C1 v.č.13,14		
	8.48x(8.0+0.7)	73.776	
	8.48x(4.4+0,7)	43.248	
	- 8.48x1.8 odpočet otvorov	-15.264	
	- (1.2+0.15x2)x (1.8+0.3x2)x8	-28.800	
	(8.48+1.8x2)x0.15 prípočet ostení	1.812	
C1	<b>medzisuma:</b>	<b>74,770</b>	
	ozn.D1		
	((1.2+0.15x2)x0.3+1.8x2x0.15)x8	7.920	
	(1.2+1.8x2)x0.15	0.720	
D1	<b>medzisuma:</b>	<b>8.640</b>	
	Suma celkom:	83,410	
<b>Pol.2</b>	<b>Obklad vonkajší hutný rozmer 300x300mm</b>	<b>165.300m<sup>2</sup></b>	<b>8,661</b>
C2	v.č.13		
	7.5x0.6+2.1x7.1+(1.2+11.4+1.2)x0,6	27.690	
	2.1x7.1	14.910	
C2	v.č.14		
	2.1x7.1+(1.2+11.4+1.2)x0.9	27.330	
	2.8x0.9x2+2.1x7.1+7.5x0.9	26.700	
C2	v.č.15,16		
	(9.6+1.8+2.5+2.25x2+1.5)x0.6	11.940	
	1.9x(1.95-0.55)+4.05x2.95	14.608	
	Odpočet obklad D2		
	- (1.2+0.3x2)x(1.8+0.3x2)x6	-25.920	
	- (1.25+0.15x2)x(1.25+0.15x2)x2	-4.805	
	Odpočet otvorov		
	-2.4x0.6x2	-2.880	
	-0.6x0.3x10	-1.800	
	-1.2x0.3x2	-0.720	
	-1.2x0.6x2	-1.440	
	Prípočet ostení		

	0.6x2x0.15x8	1.440	
	(0.6+0.3)x2x0.15x10	2.700	
	(1.2+0.3)x2x0.15x2	0.900	
	(0.8+2.8x2)x0.3x2	3.840	
	Sokel objektu	3.840	
	24x0,8	19,200	
	26x0,8	20,800	
	Horná časť ramp a kvetináčov	10,000	
C2	<b>medzisuma:</b>	<b>144.490</b>	
D2	ozn.D2		
	1.8x2.4x6	25.920	
	-1.2x1.8x6                      odpočet otvorov	-12.960	
	(1.2+1.8x2)x0.15x6      prípočet ostení	4.320	
	1.55x1.55x2	4.805	
	-3.14x0.625x0.625x2      odpočet otvorov	-2.453	
	3.14x1.25x0.15x2      prípočet ostení	1.177	
D2	<b>medzisuma:</b>	<b>20.810</b>	
	<b>Suma celkom:</b>	<b>165.300</b>	
<b>Pol.3</b>	<b>Obklad vonkajší hutný rozmer 600x600mm</b>	<b>34.370m<sup>2</sup></b>	<b>2.609</b>
D3	(3.0+3.43x4+3.0)x0.6	11.832	
	1.2x2x3.8                      vstup	9.220	
	1.233x2x2.7x2              loggie	13.316	
D3	<b>Suma celkom:</b>	<b>34.370</b>	

## 2.2. Omietky - vonkajšie

V rozsahu pôvodného keramického obkladu sa po obití obkladu zrealizuje nová VC omietka ako podklad pod definitívnu povrchovú úpravu ako stierková hmota + tkanivo zo skleneného vlákna a disperzná voduodpudivá silikónová omietkovina hr. 2 mm. Farebnosť omietkoviny prispôbiť pôvodnej farebnosti keramického obkladu - sivošedá. Farebnosť písomne odsúhlasiť s investorom a projektantom.

Povrchová úprava pri styku s terénom – zámkovou dlažbou od UT po úroveň +0,000 bude riešená ako mozaiková omietkovina marmolit, voduodpudivá s jemným zrnom hr. 2 mm s farbou v hmote.

Pri lemovaní otvorov je potrebné používať lemovacie lišty ako aj okapové lišty nad otvormi. Ide o systémový prvok lemovania otvorov.

<b>Rozsah novej silikónovej omietkoviny</b>	<b>198,580 m<sup>2</sup></b>
<b>od UT po úroveň +0,000 bude mozaiková omietkovina marmolit</b>	<b>84,500 m<sup>2</sup></b>
<b>rozsah novej úpravy</b>	<b>283,080 m<sup>2</sup></b>

## 2.3 Lešenie

Pre práce na fasáde – obití keramického obkladu a ako aj realizáciu omietky a omietkoviny je potrebné zrealizovať vonkajšie lešenie po dobu 1 mesiaca.

## 3. Fotografická príloha



Hlavný vstup - západný pohľad



zadný vstup – východný pohľad



rampa – západný pohľad



rampa – južný pohľad





zadný vstup – južný pohľad



zadný vstup – východný pohľad



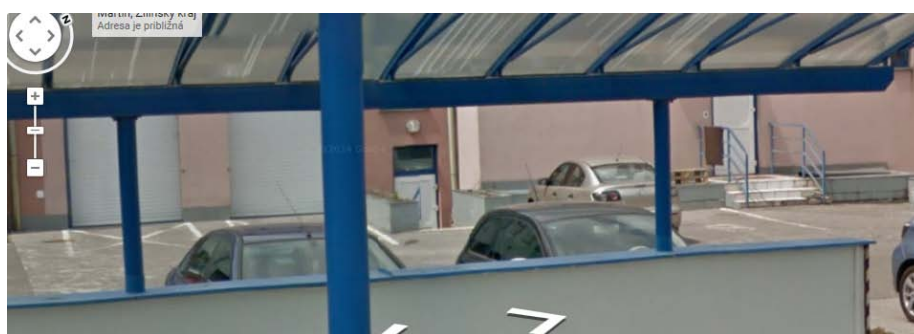
rampa – západný pohľad



Pohľad severný



Pohľad západný

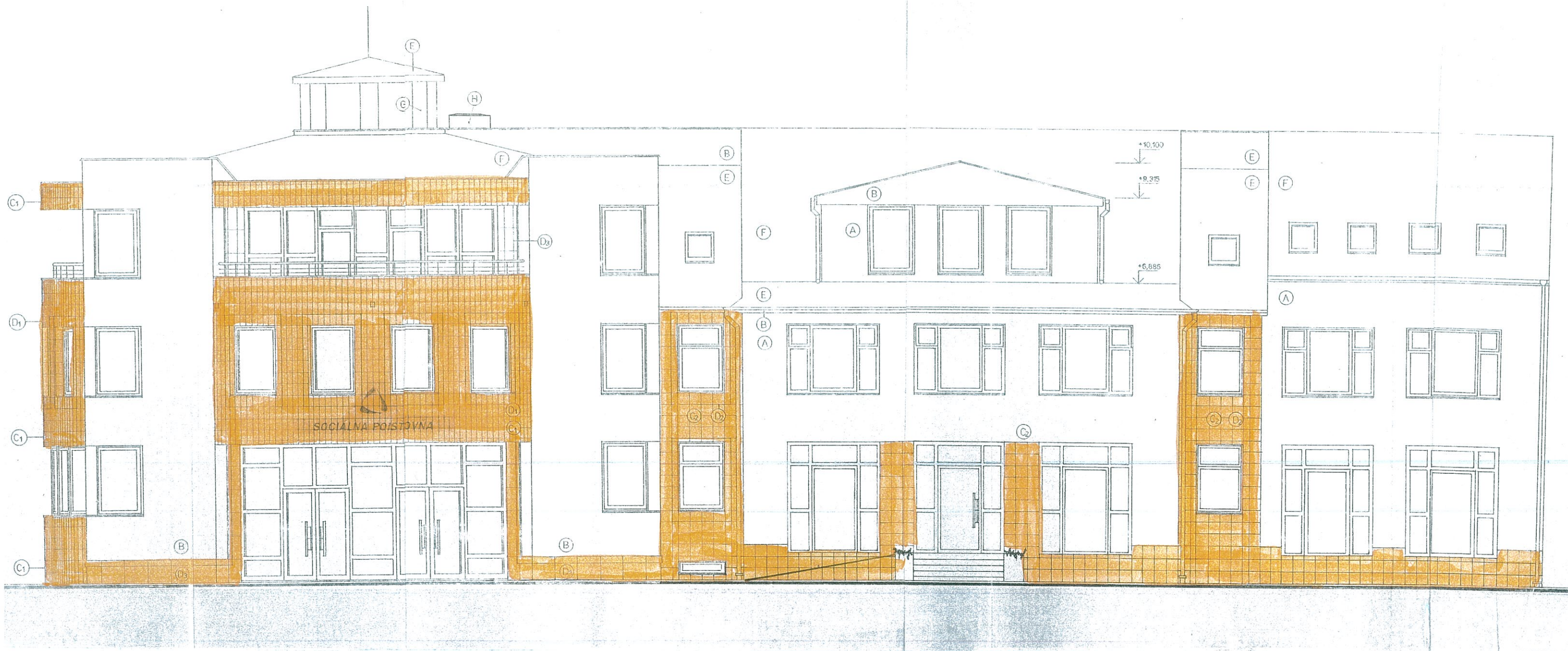


pohľad východný



pohľad južný





INVESTOR **SOCIÁLNA POISŤOVŇA - ÚSTREDIE**  
**UL. 29 AUGUSTA 8 a 10, 813 63 BRATISLAVA**

GENERÁLNY PROJEKTANT <b>SACE</b>  <b>VPÚ DECO BRATISLAVA, a.s.</b> Za kasárňou 1, 831 03 Bratislava 3 e-mail: info@vpudeco.sk, www.vpudeco.sk			
HLAVNÝ KOORDINÁTOR	ZODPOVEDNÝ PROJEKTANT	PROJEKTANT	RIADENIE PROJEKTU
ING. ARCH. M. DVORSKÝ	ING. ARCH. M. DVORSKÝ	ING. ARCH. M. DVORSKÝ	ING. IGOR TÓTH

NÁZOV A MIESTO STAVBY **SOCIÁLNA POISŤOVŇA, POBOČKA MARTIN**  
**OBNOVA ČASTI FASÁDY BUDOVY**

OBJEKT

NÁZOV PRÍLOHY **POHĽAD ZÁPADNÝ / pôvodný výkres č. 14/**

ZÁKAZKOVÉ ČÍSLO	STUPEŇ	Č. ZMENY	Č. OBJEKTU	PROFESIA
1 5 0 2 6 0 0 9 0 0 0 0 0 1 0 0 0				

AUTORIZÁCIA

MIERKA	FORMÁT
	2 A4
DÁTUM	06.2015
STUPEŇ DOKUMENTÁCIE	<b>DRS</b>
ČÍSLO KÓPIE	
DIEL	Č. PRÍLOHY
<b>E01</b>	<b>3</b>





INVESTOR **SOCIÁLNA POISŤOVŇA - ÚSTREDIE**  
**UL. 29 AUGUSTA 8 a 10, 813 63 BRATISLAVA**

GENERÁLNY PROJEKTANT **VPÚ DECO BRATISLAVA, a.s.**  
Za kasárňou 1, 831 03 Bratislava 3  
e-mail: info@vpudeco.sk, www.vpudeco.sk

HLAVNÝ KOORDINÁTOR	ZODPOVEDNÝ PROJEKTANT	PROJEKTANT	RIADENIE PROJEKTU
ING. ARCH. M. DVORSKÝ	ING. ARCH. M. DVORSKÝ	ING. ARCH. M. DVORSKÝ	ING. IGOR TÓTH

NÁZOV A MIESTO STAVBY **SOCIÁLNA POISŤOVŇA, POBOČKA MARTIN**  
**OBNOVA ČASTI FASÁDY BUDOVY**

OBJEKT

NÁZOV PRÍLOHY **POHĽAD SEVERNÝ / pôvodný výkres č. 13 /**

ZÁKAZKOVÉ ČÍSLO	STUPEŇ	Č. ZMENY	Č. OBJEKTU	PROFESIA
1 5 0 2 6 0 0 9 0 0 0 0 0 1 0 0 0				

AUTORIZÁCIA

MIERKA	FORMÁT
	2 A4
DÁTUM	06.2015
STUPEŇ DOKUMENTÁCIE	<b>DRS</b>
ČÍSLO KÓPIE	
DIEL	Č. PRÍLOHY
<b>E01</b>	<b>2</b>





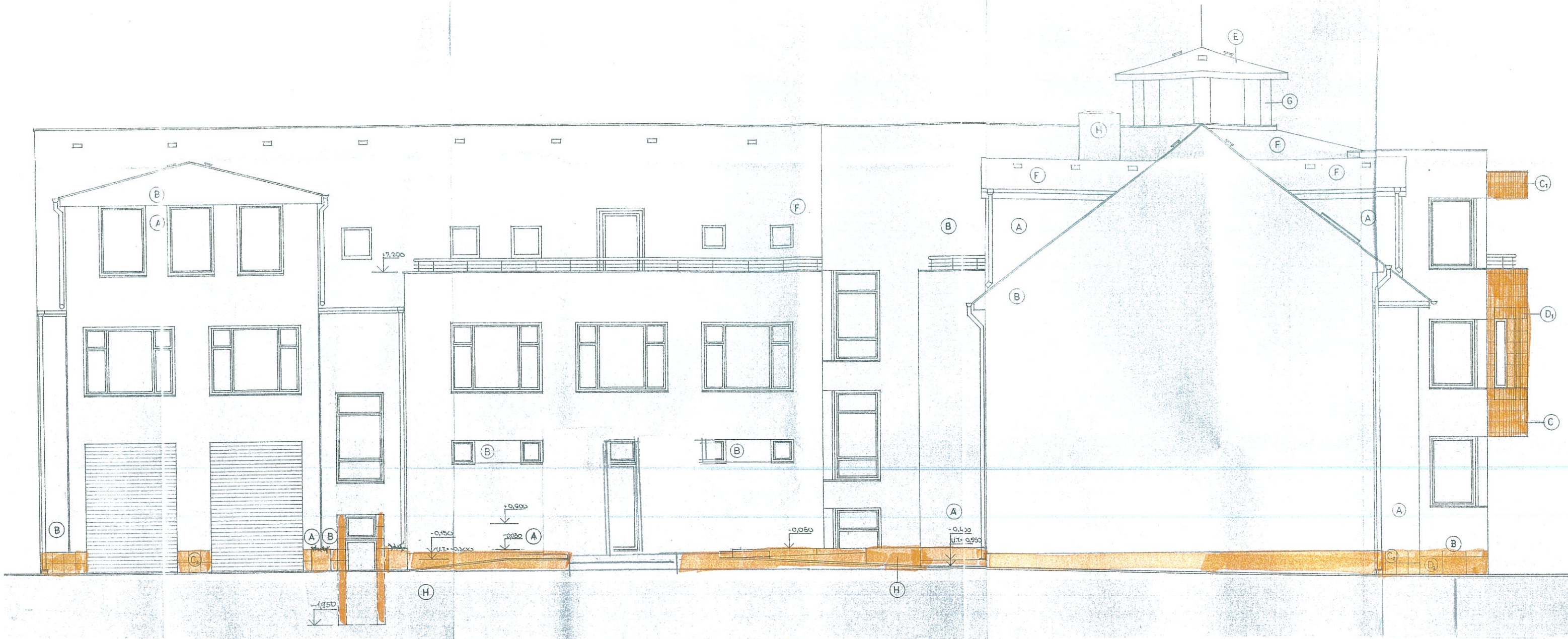
INVESTOR			
SOCIÁLNA POISŤOVŇA - ÚSTREDIE			
UL. 29 AUGUSTA 8 a 10, 813 63 BRATISLAVA			
GENERÁLNY PROJEKTANT			
VPÚ DECO BRATISLAVA, a.s. Za kasárňou 1, 831 03 Bratislava 3 e-mail: info@vpudeco.sk, www.vpudeco.sk			
HLAVNÝ KOORDINÁTOR	ZODPOVEDNÝ PROJEKTANT	PROJEKTANT	RIADENIE PROJEKTU
ING. ARCH. M. DVORSKÝ	ING. ARCH. M. DVORSKÝ	ING. ARCH. M. DVORSKÝ	ING. IGOR TÓTH

NÁZOV A MIESTO STAVBY						SOCIÁLNA POISŤOVŇA, POBOČKA MARTIN OBNOVA ČASTI FASÁDY BUDOVY												
OBJEKT																		
NÁZOV PRÍLOHY						POHĽAD JUŽNÝ / pôvodný výkres č. 15 /												
ZÁKAZKOVÉ ČÍSLO						STUPEŇ			Č. ZMENY			Č. OBJEKTU				PROFESIA		
1	5	0	2	6	0	0	9	0	0	0	0	0	1	0	0	0		

AUTORIZÁCIA

MIERKA	FORMÁTY
	2 A4
DÁTUM	06.2015
STUPEŇ DOKUMENTÁCIE	DRS
ČÍSLO KÓPIE	
DIEL	Č. PRÍLOHY
E01	4





INVESTOR **SOCIÁLNA POISŤOVŇA - ÚSTREDIE**  
**UL. 29 AUGUSTA 8 a 10, 813 63 BRATISLAVA**

GENERÁLNY PROJEKTANT			
		 VPÚ DECO BRATISLAVA, a.s. Za kasárňou 1, 831 03 Bratislava 3 e-mail: info@vpudeco.sk, www.vpudeco.sk	
HLAVNÝ KOORDINÁTOR	ZODPOVEDNÝ PROJEKTANT	PROJEKTANT	RIADENIE PROJEKTU
ING. ARCH. M. DVORSKÝ	ING. ARCH. M. DVORSKÝ	ING. ARCH. M. DVORSKÝ	ING. IGOR TÓTH

NÁZOV A MIESTO STAVBY **SOCIÁLNA POISŤOVŇA, POBOČKA MARTIN**  
**OBNOVA ČASTI FASÁDY BUDOVY**

OBJEKT

NÁZOV PRÍLOHY **POHĽAD VÝCHODNÝ / pôvodný výkres č. 16 /**

ZÁKAZKOVÉ ČÍSLO	STUPEŇ	Č. ZMENY	Č. OBJEKTU	PROFESIA
1 5 0 2 6 0 0 9 0 0 0 0 0 1 0 0 0				

AUTORIZÁCIA	
MIERKA	FORMÁTY 2 A4
DÁTUM	06.2015
STUPEŇ DOKUMENTÁCIE	DRS
ČÍSLO KÓPIE	
DIEL	Č. PRÍLOHY
E01	5



