

# 3Architekt

projektovo inžiniersky ateliér

Ing.arch.P.Hlavina, Stummerova 385/16, 955 01 Topoľčany

mobil: 0903 139 886

---

## SPRIEVODNÁ A SÚHRNNÁ TECHNICKÁ SPRÁVA

<b>Názov stavby:</b>	<b>SOCIÁLNA POISŤOVŇA, pobočka Topoľčany- OPRAVA ČASTI NAD GARÁŽOU</b>
<b>Investor:</b>	SOCIÁLNA POISŤOVŇA, UL 29 augusta 8 a 10 Bratislava
<b>Miesto stavby:</b>	SOCIÁLNA POISŤOVŇA, Topoľčany, Nám. M.R.ŠTEFANIKA 2269/18
<b>Dátum:</b>	11/2014

# A. SPRIEVODNÁ SPRÁVA

## 1. Identifikačné údaje

Názov stavby: SOCIÁLNA POISŤOVŇA, pobočka Topoľčany-OPRAVA ČASTI NAD GARÁŽOU

Investor: SOCIÁLNA POISŤOVŇA, UL. 29. augusta 8 a 10, 813 63, Bratislava

Miesto stavby: Topoľčany, Nám. M.R.Štefánika 2269/18

Dátum: november 2014

## 2. Základné údaje kancelárie charakterizujúce stavbu a jej budúcu prevádzku

Úžitková plocha: 57,35m<sup>2</sup>

Zastavaná plocha: 61,5m<sup>2</sup>

Obostavaný priestor: 90 m<sup>3</sup>

Svetlá výška miestnosti od +-0,000: 2750mm

## 3. Prehľad východiskových podkladov

- List vlastníctva
- Kópia z katastrálnej mapy

## 4. Prehľad užívateľov a prevádzkovateľov

Budúcim užívateľom a prevádzkovateľom stavby bude SOCIÁLNA POISŤOVŇA, Bratislava-pobočka Topoľčany.

## 5. Termíny začatia a dokončenia stavby

Termín začatia stavby: 12/2014

Termín dokončenia stavby: 12/2014

## 6. Skúšobná prevádzka a doba jej trvania vo vzťahu k dokončeniu, kolaudácii a užívaniu stavby, príp. údaje o prípadnom postupnom odovzdávaní stavby do prevádzky (užívania)

Projekt nerieši-nie je potrebná.

## 7. Údaje o prípadnom postupnom uvádzaní častí stavby do prevádzky (užívania)

Stavba bude uvedená do prevádzky naraz, nie postupne.

## **B. SÚHRNNÁ TECHNICKÁ SPRÁVA**

### **1. Charakteristika územia stavby**

#### **1.1 Zhodnotenie polohy a stavu staveniska**

Objekt, ktorý je predmetom tohoto projektu, sa nachádza v rovinnom teréne - kataster územia Topoľčany, parcela č.46/1

#### **1.2 Zdôvodnenie architektonického, výtvarného a stavebno - technického riešenia**

„Sociálna poisťovňa, pobočka Topoľčany – oprava časti nad garážou“. Navrhovaná stavba rieši havarijný a estetický stav určitej časti budovy I.P.P.. Riešené priestory sú súčasťou štvorposchodovej budovy s plochou strechou. Dispozíciu pozri vo výkresoch pôdorysov. Ide o úpravu vstupu I.P.P. prevádzkovej budovy Sociálnej poisťovne, pobočka Topoľčany, ktorá bola vyvolaná havárijným stavom / zatekanie do priestorov I.P.P.-garáže a následne olupovanie, pukanie a opadávanie omietky. Stavba rieši úpravy už existujúcich priestorov .

Samotná stavba, vzhľadom na svoj charakter a ani nasledovná prevádzka, nebude mať vplyv na životné prostredie.

#### **Zvislé konštrukcie:**

Navrhované je odstránenie pôvodných zničených omietok i interieri a exteriéri do základového obvodového muriva železobetónových konštrukcií. Súčasne sa odstráni zámková dlažba a schodnica nad postihnutou oblasťou s podlažiami a porušenou hydroizoláciou. Riešený priestor sa očistí a vysuší.

Následne sa vertikálne a horizontálne steny obložia styrodutom so zakladajúcimi lištami, kôli prevetrávaniu priestoru medzi múrom a omietkou-následne sa povrchovo upraví. Vytvorí sa nový stužujúci veniec s roxorovou výstužou

Uloží sa nová hydroizolácia s oplechovaním-vid' P.D.

Následne sa uloží nanovo pôvodná zámková dlažba a vyspáduje sa smerom od budovy.

Existujúce zábradlie nespĺňa normu preto je potrebné ho nadvariť a prispôsobiť do výšky min. 1050 mm.

Všetky kovové konštrukcie ako brána a zábradlie sa povrchovo upraví farbou / odtieň určí investor /

Všetky nové steny sa povrchovo upraví omietkou na penetrovanom podklade

Po zrealizovaní vnútorných omietok povrchovo upraviť náterom akrylátovým. Počas realizácie konzultovať s projektantom.

#### **Podlahy:**

Ostávajú pôvodné.

VNÚTORNÉ: omietky vnútorné vápenné hladké, farba akrylátová biela.

## **REALIZAČNÝ PLÁN PRÁCE SI URČÍ REALIZAČNÁ FIRMA V KOORDINÁCII S AUTOROM PROJEKTU:**

### **STRUČNÝ REALIZAČNÝ PLÁN:**

- odstránenie pôvodných zničených omietok i interieri a exteriéri do základového obvodového muriva železobetónových konštrukcií
- odstránenie zámkovej dlažby nad postihnutou oblasťou s podložiami a porušenou hydroizoláciou
- očistiť a vysušiť riešený priestor.
- obklad styrodutom so zakladajúcimi lištami
- nový stužujúci veniec s roxorovou výstužou
- hydroizolácia s oplechovaním
- uloženie pôvodnej zámkovej dlažby
- prispôbiť zábradlie do výšky min. 1050 mm.
- povrchovo upraviť farbou
- povrchovo upraviť omietkou na penetrovanom podklade
- upratanie staveniska separácia a odvoz odpadu

### **1.3 Ekonomické zhodnotenie stavby**

- **spôsob a zdroje financovania:** stavba bude financovaná zo zdrojov investora.

### **1.4 Starostlivosť o životné prostredie**

Odpad vznikajúci počas stavebných úprav bude riadne zrecyklovaný, roztriedený, alebo uložený na najbližšiu sklادku.







**opadávanie omietky  
a vyrovnávacieho muriva**

**nedostatočná výška zábradlia  
/ 850 mm!!! /**

**zatekanie do interiéru  
garáže cez strop**

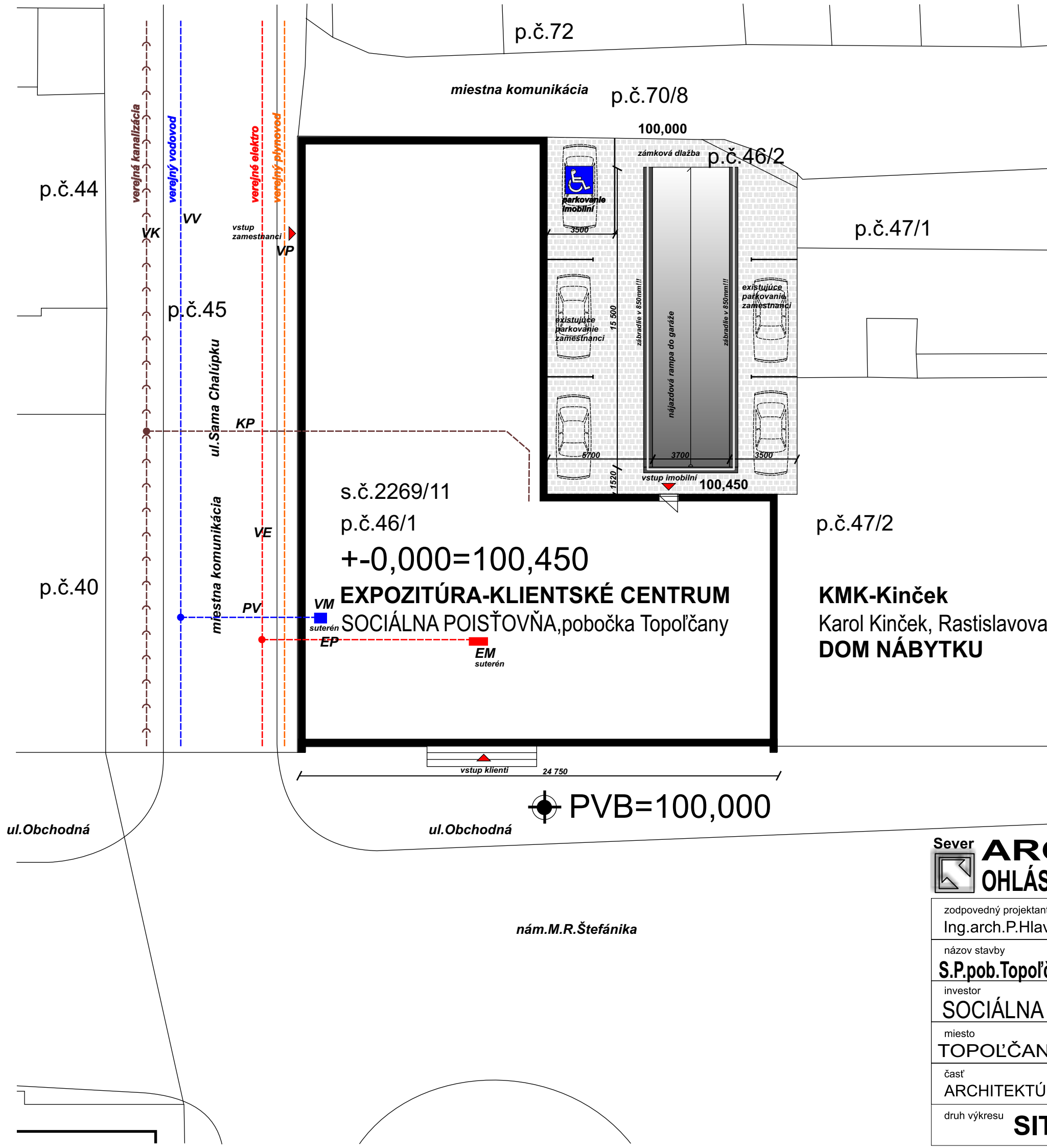


# ARCHITEKTONICKÁ ŠTÚDIA

## OHLÁSENIE STAVEBNÝCH ÚPRAV A UDRŽIAVACÍCH PRÁČ

zodpovedný projektant Ing.arch.P.Hlavina	projektant Ing.arch.P.Hlavina	firma <b>3Architekt</b> <small>architektonická štúdiá, interiéry, design, reklama Spoločenský dom, Nám.Ľ.Štúra 2, 800 01 Topoľčany mobil: 0903 130 800</small>
názov stavby <b>S.P.pob.Topoľčany-OPRAVA ČASTI NAD GARÁŽOU</b>	účel <b>ARCHITEKTONICKÁ ŠTÚDIA</b>	
investor <b>SOCIÁLNA POISŤOVŇA, Bratislava</b>	stupeň <b>ARCHITEKTONICKÁ ŠTÚDIA</b>	
miesto <b>TOPOĽČANY</b>	mierka	
časť <b>ARCHITEKTÚRA</b>	dátum <b>11.2014</b>	
druh výkresu <b>FOTOANALÝZA,súč.stav</b>	výkres číslo <b>2</b>	





## LEGENDA:

**VV**-verejný vodovod  
**PV**-vodovodná prípojka  
**VM**-vodomer

**VP**-verejný plyn

**VK**-verejná kanalizácia  
**KP**-kanalizačná prípojka

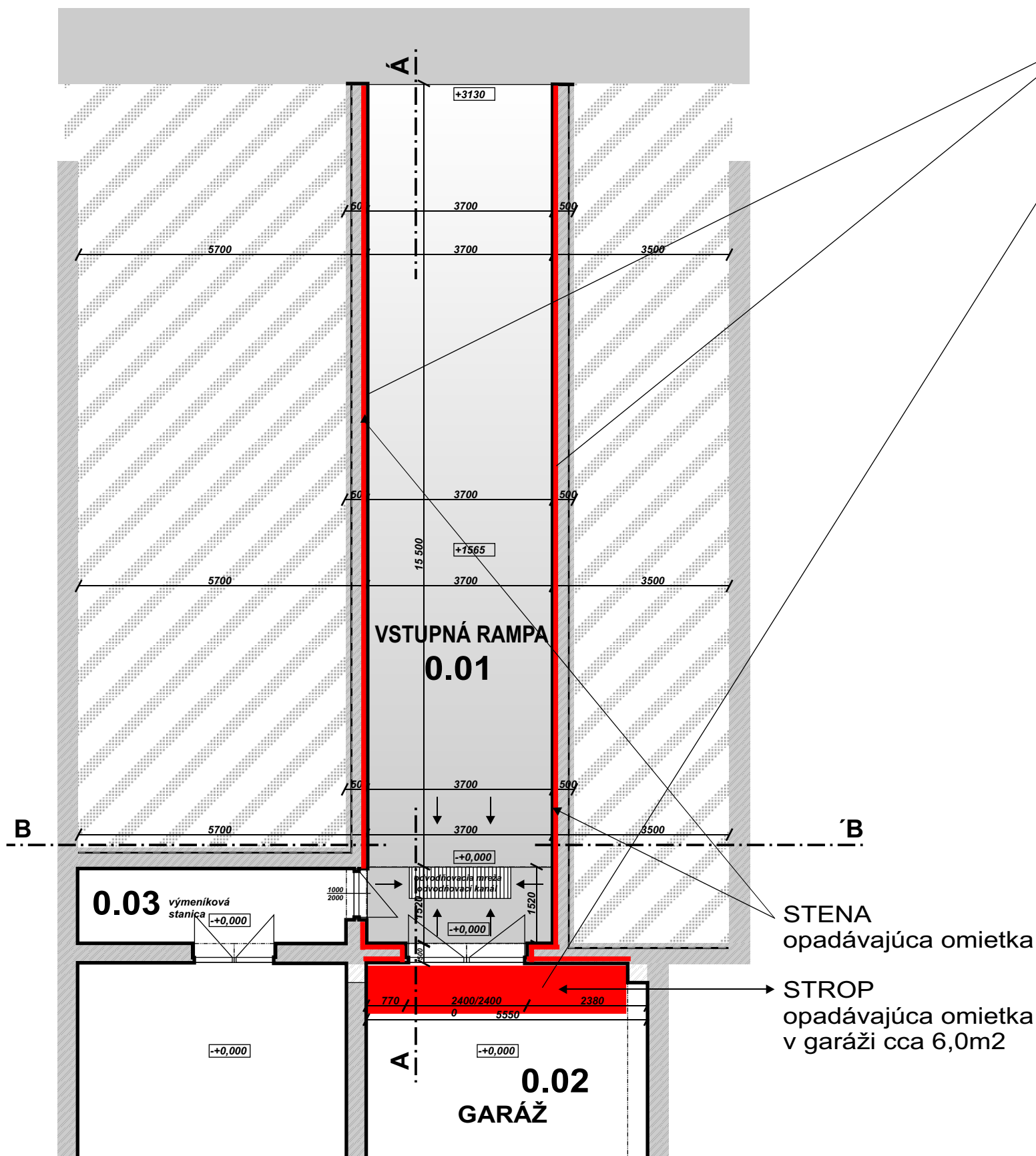
**VE**-verejný elektro  
**EP**-elektrická prípojka  
**EM**-elektromer

**KMK-Kinček**  
Karol Kinček, Rastislavova 2292/7 Topoľčany  
**DOM NÁBYTKU**



## ARCHITEKTONICKÁ ŠTÚDIA OHLÁSENIE STAVEBNÝCH ÚPRAV A UDRŽIAVACÍCH PRÁC

zodpovedný projektant Ing.arch.P.Hlavina	projektant Ing.arch.P.Hlavina	firma <b>3Architekt</b> <small>architektonická štúdiá, interier, design, rekonštrukcie</small>
názov stavby <b>S.P.pob.Topoľčany-OPRAVA ČASTI NAD GARÁŽOU</b>	účel <b>ARCHITEKTONICKÁ ŠTÚDIA</b>	
investor <b>SOCIÁLNA POISŤOVŇA, Bratislava</b>	stupeň <b>ARCHITEKTONICKÁ ŠTÚDIA</b>	
miesto <b>TOPOĽČANY</b>	mierka <b>1:200</b>	
časť <b>ARCHITEKTÚRA</b>	dátum <b>11.2014</b>	
druh výkresu <b>SITUÁCIA</b>	výkres číslo <b>3</b>	



ŠPECIFIKÁCIA MATERIÁLOV:

- otlčenie omietok vonkajších vápenných 66,344 m2
- otlčenie omietok vnútorných vápenných 22,44 m2

LEGENDA:  
BÚRACIE PRÁCE

	opadávajúca omietka
--	---------------------

LEGENDA:

	EXISTUJÚCE KONŠTRUKCIE, obvodové murivo
--	---

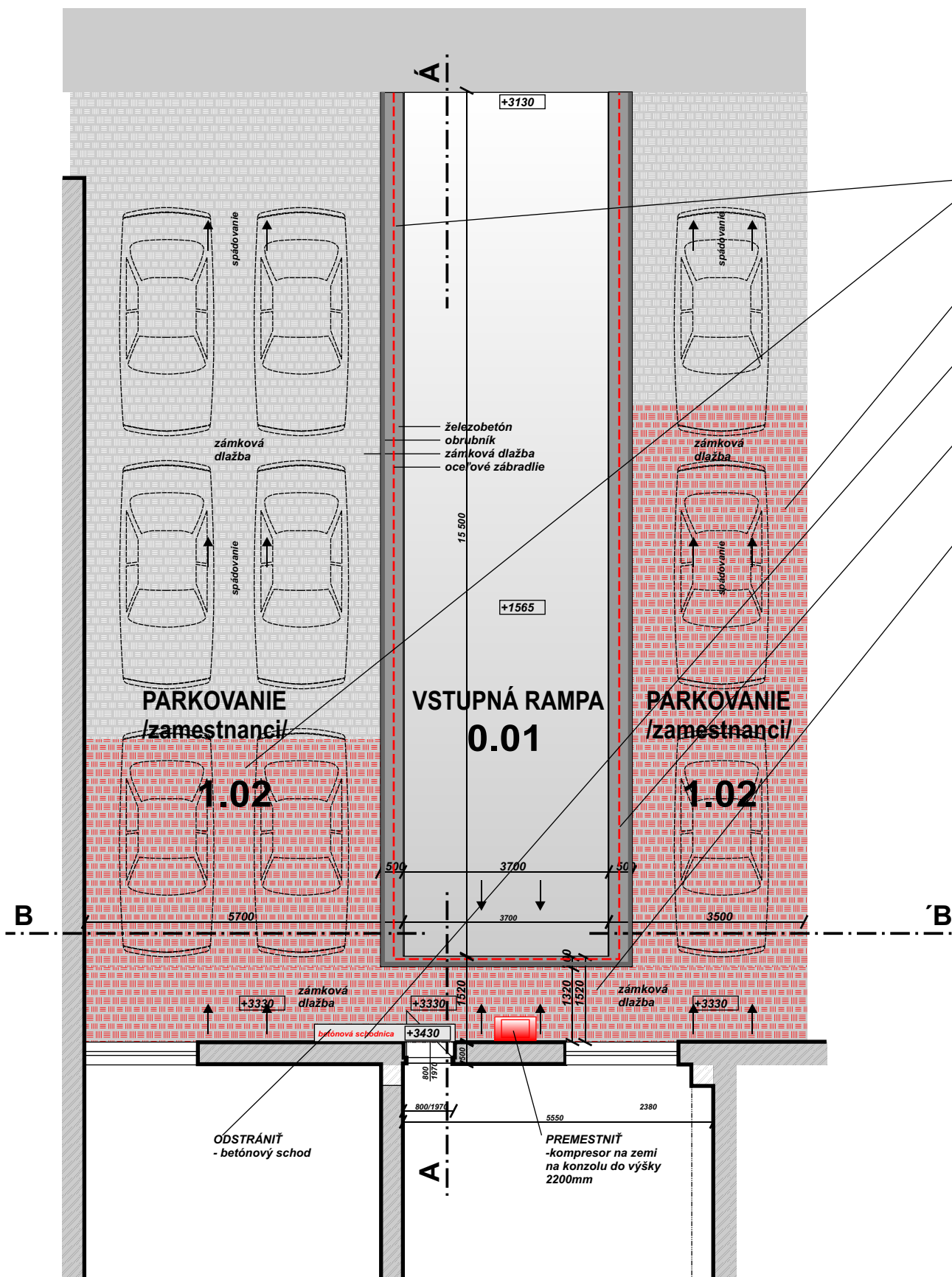
LEGENDA MIESTNOSTÍ:					
ČÍSLO miestn.	NÁZOV miestnosti	PLOCHA m2	PODLAHA	STENY	STROP
0.01	VSTUPNÁ RAMPA	57,35	betónový poter protišmykový	vápenná omietka	
0.02	VÝMENÍKOVÁ STANICA		betónový poter protišmykový	vápenná omietka	vápenná omietka
0.03	KOTOLŇA		betónový poter protišmykový	vápenná omietka	vápenná omietka

SÚČASNÝ STAV

Sever ARCHITEKTONICKÁ ŠTÚDIA  
OHLÁSENIE STAVEBNÝCH ÚPRAV A UDRŽIAVACÍCH PRÁC

zodpovedný projektant Ing.arch.P.Hlavina	projektant Ing.arch.P.Hlavina	firma 
názov stavby S.P.pob.Topoľčany-OPRAVA ČASTI NAD GARÁŽOU		účel ARCHITEKTONICKÁ ŠTÚDIA
investor SOCIÁLNA POISŤOVŇA,Bratislava		stupeň ARCHITEKTONICKÁ ŠTÚDIA
miesto TOPOL'ČANY		mierka 1:100
časť ARCHITEKTÚRA		dátum 11.2014
druh výkresu PôDORYS I.P.P.		výkres číslo 4





ŠPECIFIKÁCIA MATERIÁLOV:

- rozoberanie zámkovej dlažby 35,428 m2
- odstránenie podkladu z kameniva 35,428 m2
- búranie betónového schodiskového stupňa
- prerušenie oceľového profilu zábradlia / odstránenie počas realizácie-bude spätne použité /
- odsekanie a odstránenie izolácie lepenkovej 22,188 m2

LEGENDA:  
BÚRACIE PRÁCE

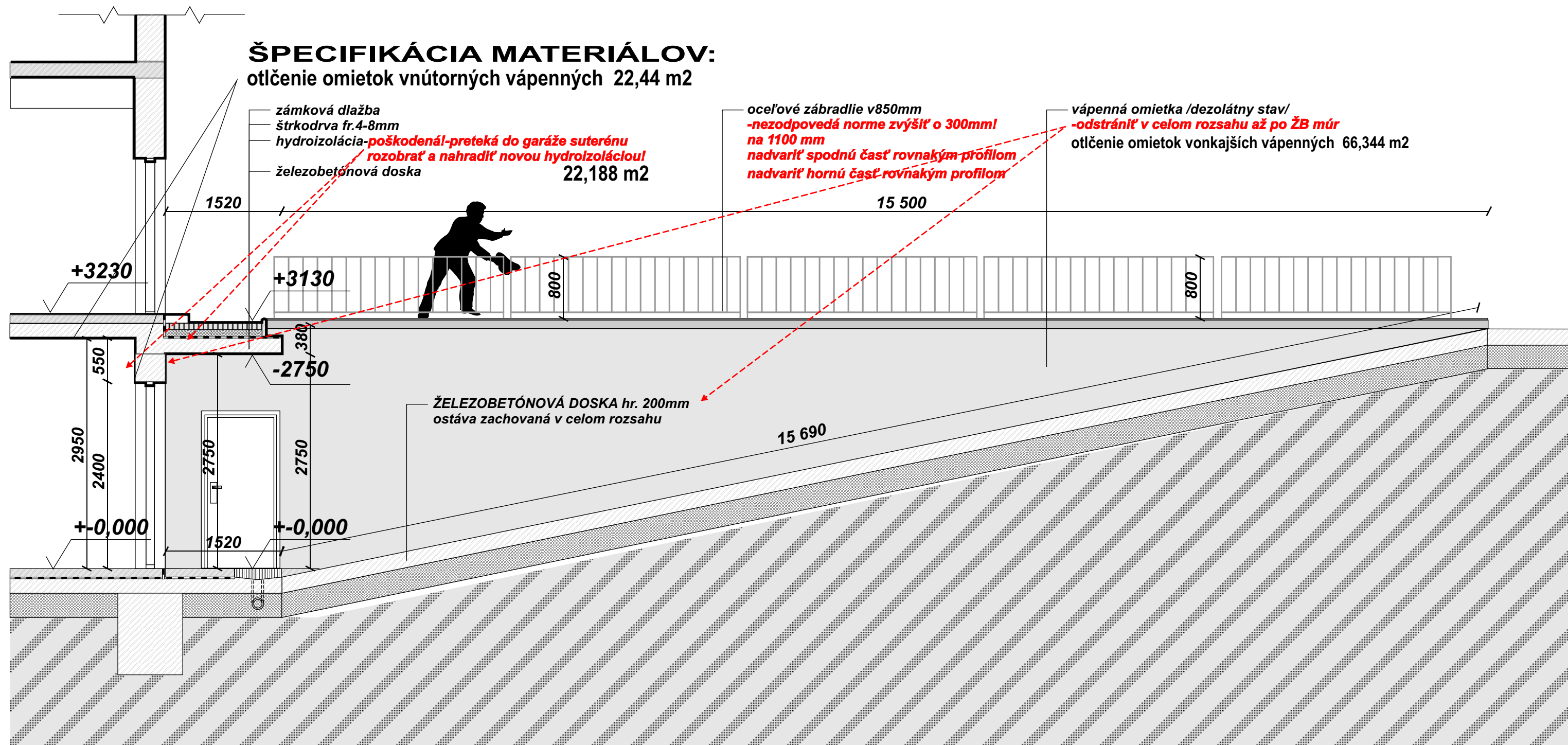
-----	zábradlie
	zámková dlažba / spätne sa použije /

LEGENDA:  
EXISTUJÚCE KONŠTRUKCIE, obvodové murivo

LEGENDA MIESTNOSTÍ:					
ČÍSLO miestn.	NÁZOV miestnosti	PLOCHA m2	PODLAHA	STENY	STROP
0.01	VSTUPNÁ RAMPA	57,35	betónový poter protišmykový	vápenná omietka	
1.02	SPEVNENÁ PLOCHA	150,00	zámková dlažba		

SÚČASNÝ STAV  
Sever  
ARCHITEKTONICKÁ ŠTÚDIA  
OHLÁSENIE STAVEBNÝCH ÚPRAV A UDRŽIAVACÍCH PRÁČ

zodpovedný projektant Ing.arch.P.Hlavina	projektant Ing.arch.P.Hlavina	firma  Sporiteľský ústav, Nám.Č.Štefa I. 688/01 Topoľčany, 02021 130 888
názov stavby S.P.pob.Topoľčany-OPRAVA ČASTI NAD GARÁŽOU		účel ARCHITEKTONICKÁ ŠTÚDIA
investor SOCIÁLNA POISŤOVŇA,Bratislava		stupeň ARCHITEKTONICKÁ ŠTÚDIA
miesto TOPOL'ČANY		mierka 1:100
časť ARCHITEKTÚRA		dátum 11.2014
druh výkresu PôDORYS I.N.P.		výkres číslo 5

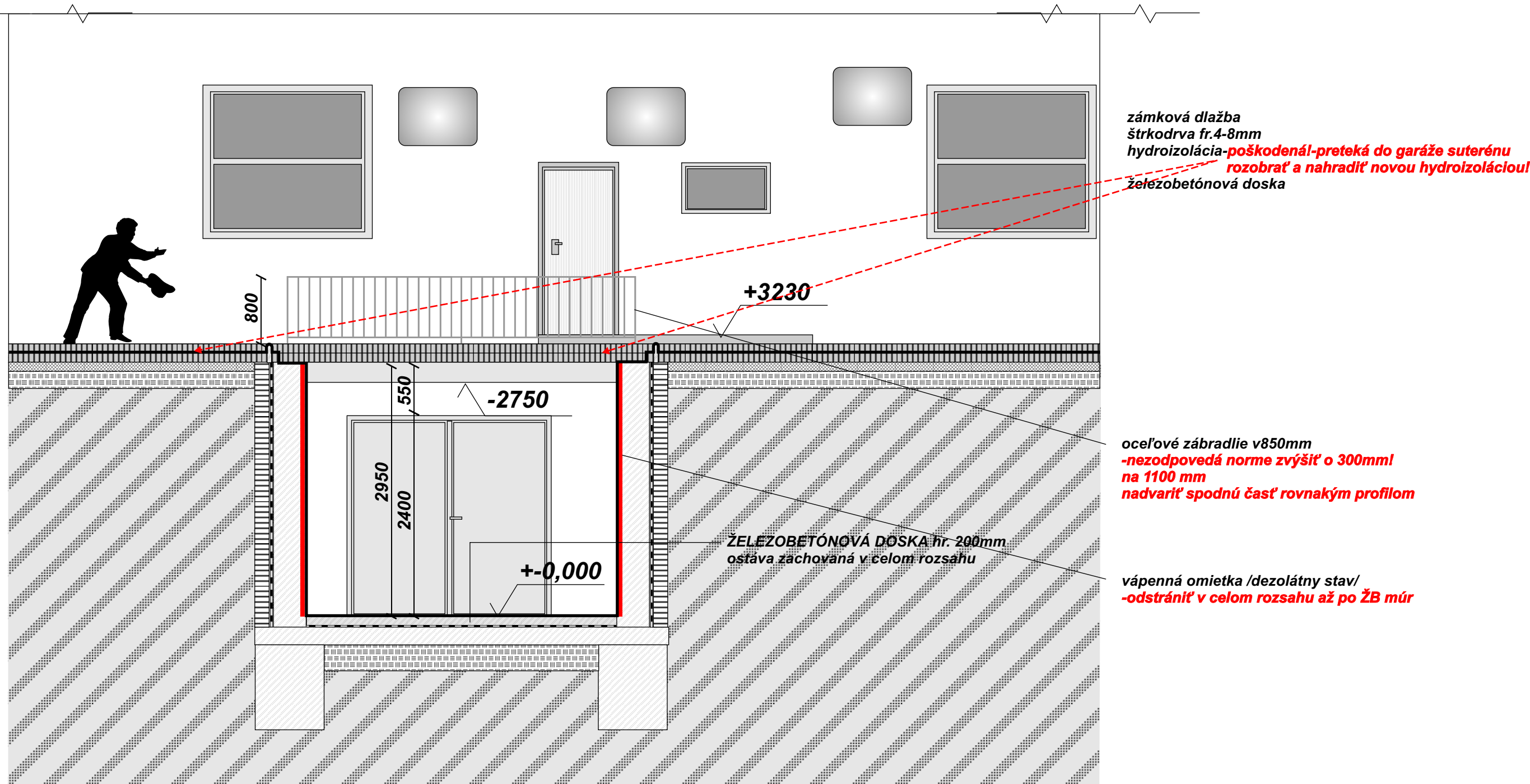


# SÚČASNÝ STAV



**ARCHITEKTONICKÁ ŠTÚDIA**  
 OHLÁSENIE STAVEBNÝCH ÚPRAV A UDRŽIAVACÍCH PRÁC

zodpovedný projektant Ing.arch.P.Hlavina	projektant Ing.arch.P.Hlavina	firma <b>3Architekt</b> <small>architektonické, interiérové, designové</small> <small>Spoločnosť s r.o., Nám.Č.Štef. 2, 851 01 Topoľčany, IČO: 3595 120 889</small>
názov stavby <b>S.P.pob.Topoľčany-OPRAVA ČASTI NAD GARÁŽOU</b>	účel <b>ARCHITEKTONICKÁ ŠTÚDIA</b>	
investor <b>SOCIÁLNA POISŤOVŇA, Bratislava</b>	stupeň <b>ARCHITEKTONICKÁ ŠTÚDIA</b>	
miesto <b>TOPOĽČANY</b>	mierka <b>1:50</b>	
časť <b>ARCHITEKTÚRA</b>	dátum <b>11.2014</b>	
druh výkresu <b>REZ-pozdĺžny A-Á</b>	výkres číslo <b>6</b>	




# SÚČASNÝ STAV

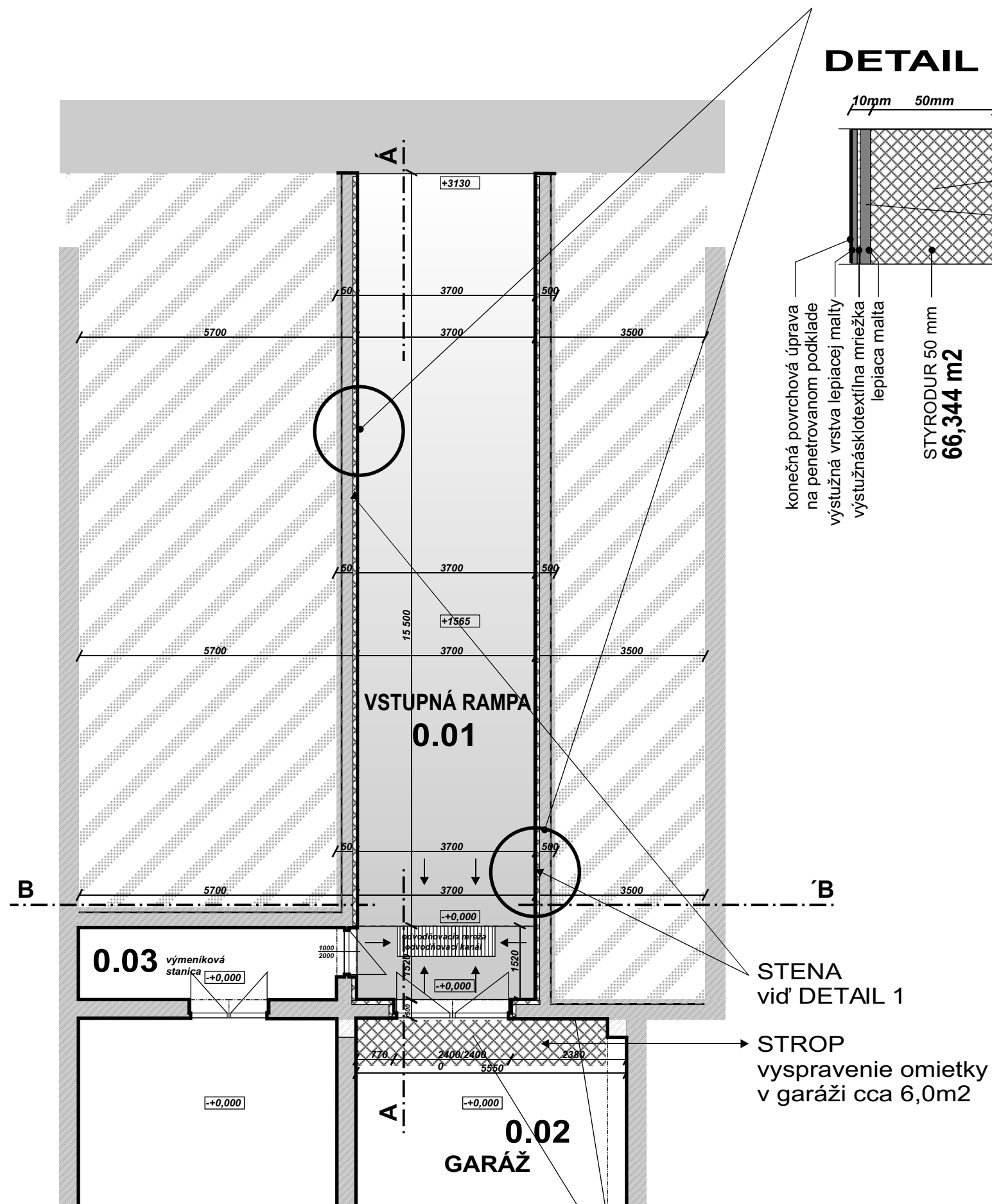


Sever

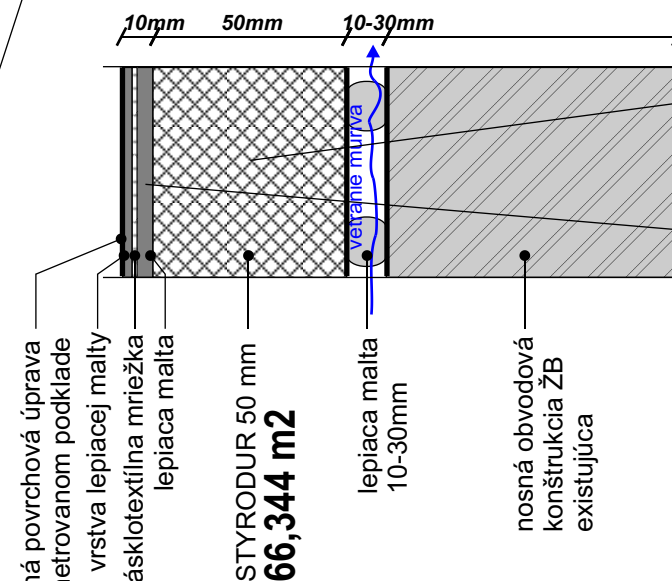
## ARCHITEKTONICKÁ ŠTÚDIA OHLÁSENIE STAVEBNÝCH ÚPRAV A UDRŽIAVACÍCH PRÁC

zodpovedný projektant Ing.arch.P.Hlavina	projektant Ing.arch.P.Hlavina	firma  architektonické štúdio Spoločnosť s r.o., Hlavná 2, 821 01 Topoľčany, tel: 033 130 891
názov stavby S.P.pob.Topoľčany-OPRAVA ČASTI NAD GARÁŽOU	účel ARCHITEKTONICKÁ ŠTÚDIA	
investor SOCIÁLNA POISŤOVŇA, Bratislava	stupeň ARCHITEKTONICKÁ ŠTÚDIA	
miesto TOPOĽČANY	mierka 1:50	
časť ARCHITEKTÚRA	dátum 11.2014	
druh výkresu REZ-priečny B-B	výkres číslo 7	





## DETAIL 1, mierka 1:2



## ŠPECIFIKÁCIA MATERIÁLOV:

zateplenie vonkajšej konštrukcie  
lepený s prikotvením  
priemer 50 mm- 66,344 m2

vonkajšia omietka stien  
tenkovrstvová silikátová  
škriabaná 2 mm- 66,344 m2

## LEGENDA:



navrhovaná konštrukcia-vid' DETAIL 1

## LEGENDA:



EXISTUJÚCE KONŠTRUKCIE, obvodové murivo

## LEGENDA MIESTNOSTÍ:

ČÍSLO miestn.	NÁZOV miestnosti	PLOCHA m2	PODLAHA	STENY	STROP
0.01	VSTUPNÁ RAMPA	57,35	betónový poter protišmykový	vápenná omietka	
0.02	VÝMENÍKOVÁ STANICA		betónový poter protišmykový	vápenná omietka	vápenná omietka
0.03	KOTOLŇA		betónový poter protišmykový	vápenná omietka	vápenná omietka

# NAVRHOVANÝ STAV



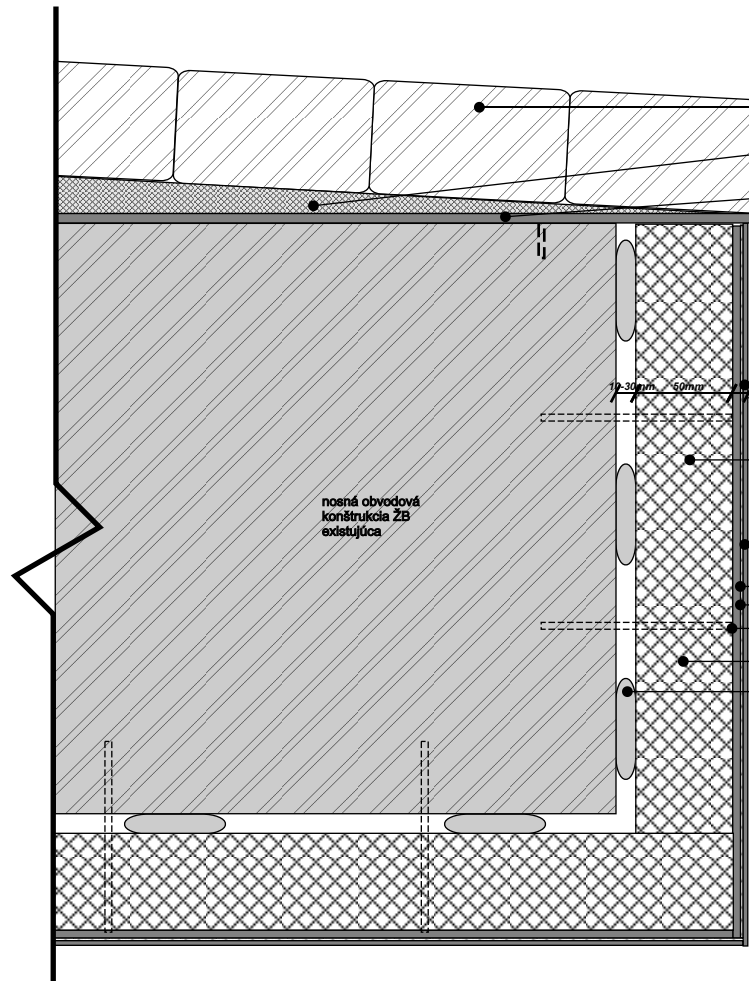
## ARCHITEKTONICKÁ ŠTÚDIA OHLÁSENIE STAVEBNÝCH ÚPRAV A UDRŽIAVACÍCH PRÁČ

zodpovedný projektant Ing.arch.P.Hlavina	projektant Ing.arch.P.Hlavina	firma <b>3Architekt</b> <small>architektné štúdio, interier, design, rekonštrukcia Spoločenský dom, Nám.Č.Štef. 5, 850 01 Topoľčany IČO: 36027130, IČD: 889</small>
názov stavby <b>S.P.pob.Topoľčany-OPRAVA ČASTI NAD GARÁŽOU</b>	účel <b>ARCHITEKTONICKÁ ŠTÚDIA</b>	
investor <b>SOCIÁLNA POISŤOVŇA, Bratislava</b>	stupeň <b>ARCHITEKTONICKÁ ŠTÚDIA</b>	
miesto <b>TOPOĽČANY</b>	mierka <b>1:100</b>	
časť <b>ARCHITEKTÚRA</b>	dátum <b>11.2014</b>	
druh výkresu <b>PÔDORYS I.P.P.</b>	výkres číslo <b>8</b>	

omietka vnútorná vápennocementová 22,44 m2  
/ príprava podkladu, prednástrek proti nasiakavosti, vyspravenie maltov /

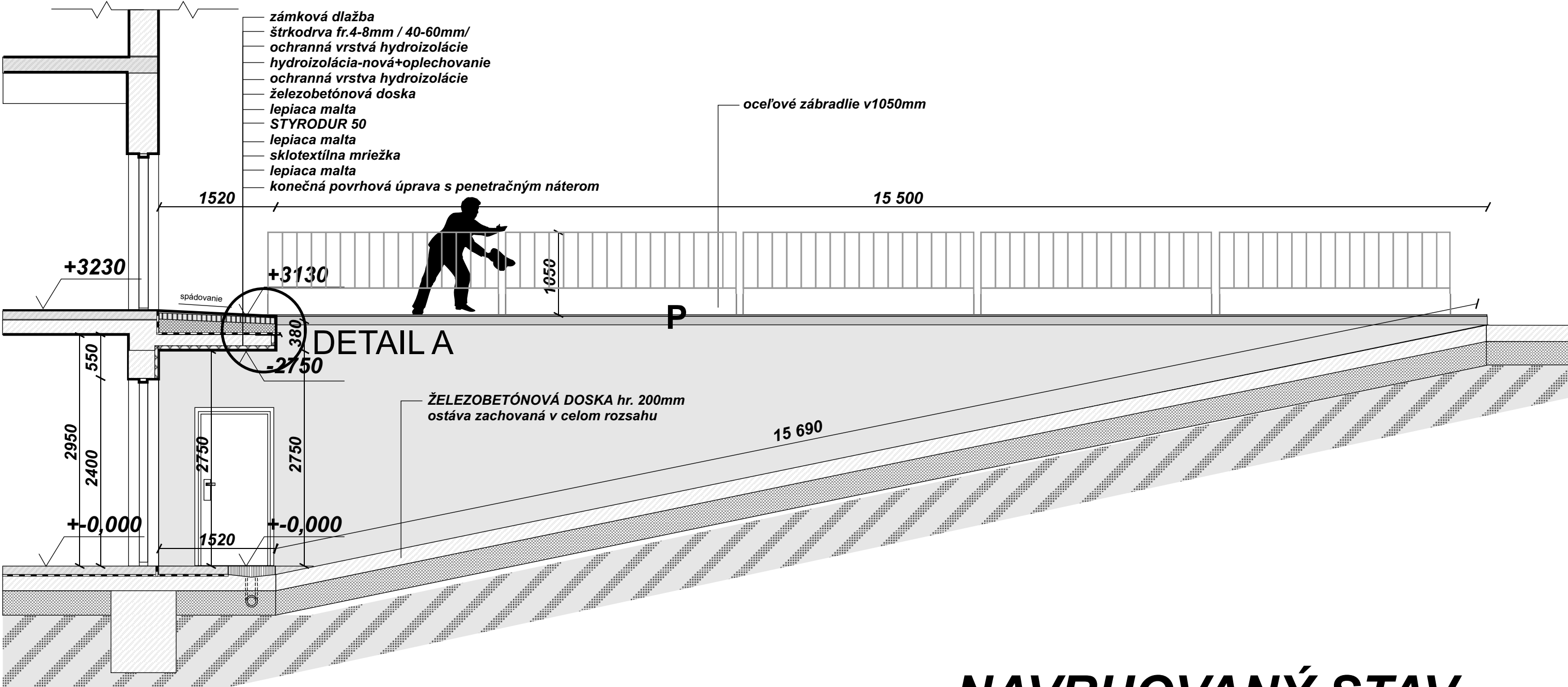
## ŠPECIFIKÁCIA MATERIÁLOV:

DETAIL A



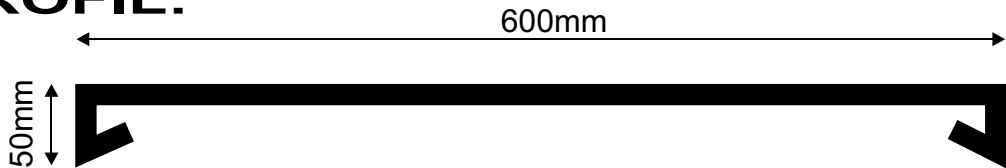
ŠPECIFIKÁCIA MATERIÁLOV:  
vyspravenie zámkovej dlažby 25 m2  
podklad zo štrkodry s rozprestrením a zhutnením s vyspádovaním- 35,428m2  
hydroizolačná fólia s natavením na plech-46,676m2  
s ochrannou textilnou fóliou 40,588m2  
s geotextíliou netkanou 83,205m2

vonkajšia omietka stien  
tenkovrstvová silikátová  
škriabaná 2 mm- 66,344 m2  
zateplenie vonkajšej konštrukcie  
lepený s prikotvením  
priemer 50 mm- 66,344 m2  
konečná povrchová úprava  
na penetrovanom podklade  
výstužná vrstva lepiacej malty  
výstužnásklotextílna mriežka  
lepiaca malta  
STYRODUR 50 mm  
lepiaca malta  
10-30mm



VÝPIS KLAMPIARSKYCH VÝROBKOV:		
označenie	popis	rozmer mb
P	poplastovaný plech š-600mm	31,0 mb

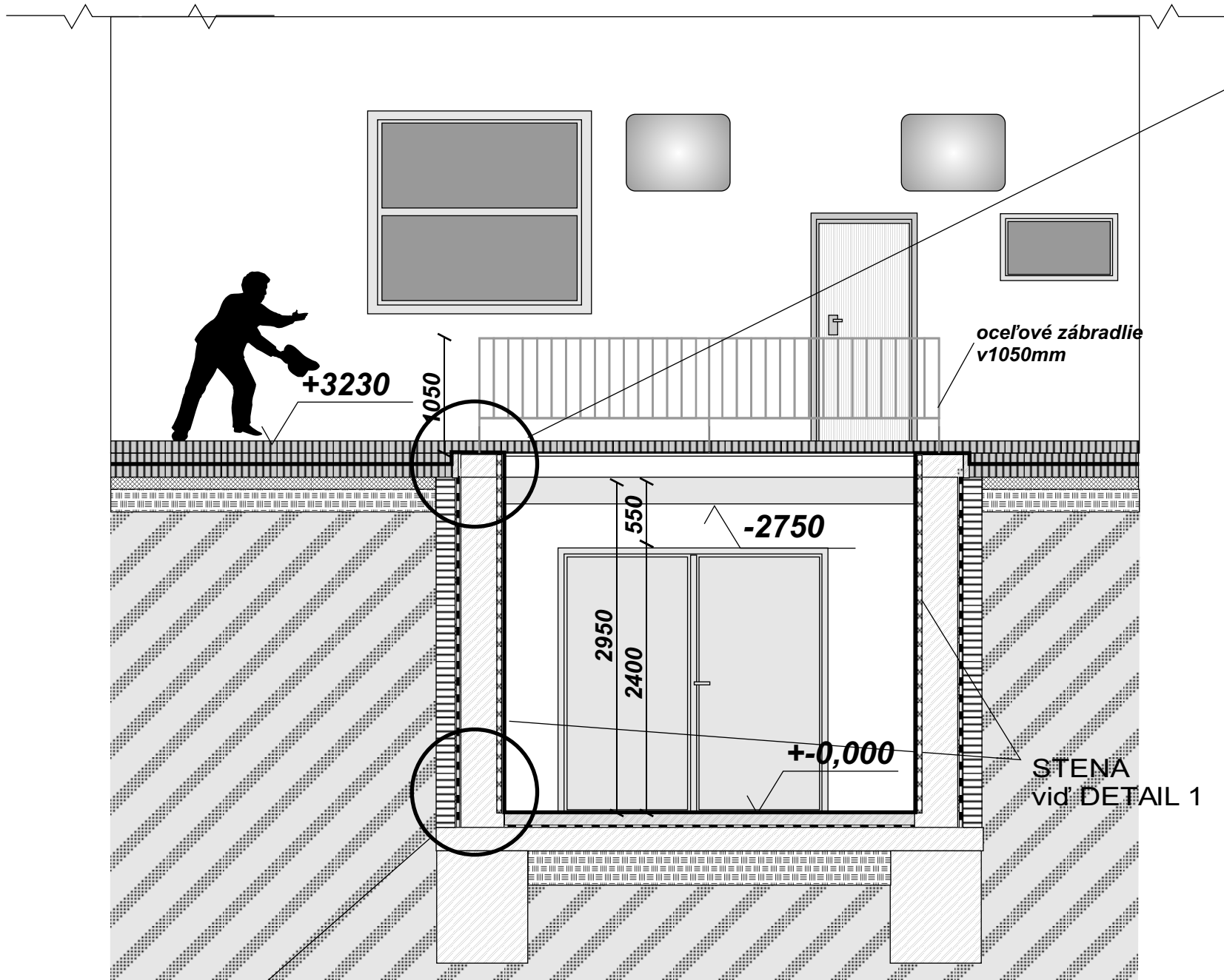
PROFIL:



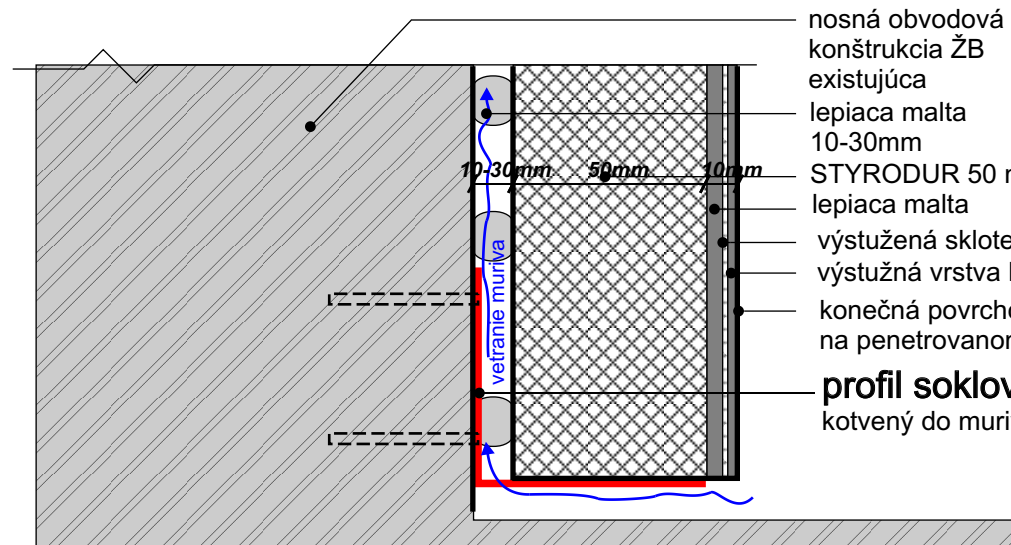
NAVRHOVANÝ STAV  
LEGENDA:

	navrhovaná konštrukcia-vid' DETAIL 1
--	--------------------------------------

zodpovedný projektant Ing.arch.P.Hlavina	projektant Ing.arch.P.Hlavina	firma <b>3Architekt</b> <small>architektonická štúdiá, dizajn, výkresy</small>
názov stavby <b>S.P.pob.Topoľčany-OPRAVA ČASTI NAD GARÁŽOU</b>	účel <b>ARCHITEKTONICKÁ ŠTÚDIA</b>	
investor <b>SOCIÁLNA POISŤOVŇA, Bratislava</b>	stupeň <b>ARCHITEKTONICKÁ ŠTÚDIA</b>	
miesto <b>TOPOĽČANY</b>	mierka <b>1:50</b>	
časť <b>ARCHITEKTÚRA</b>	dátum <b>11.2014</b>	
druh výkresu <b>REZ-pozdĺžny A-Á</b>	výkres číslo <b>9</b>	



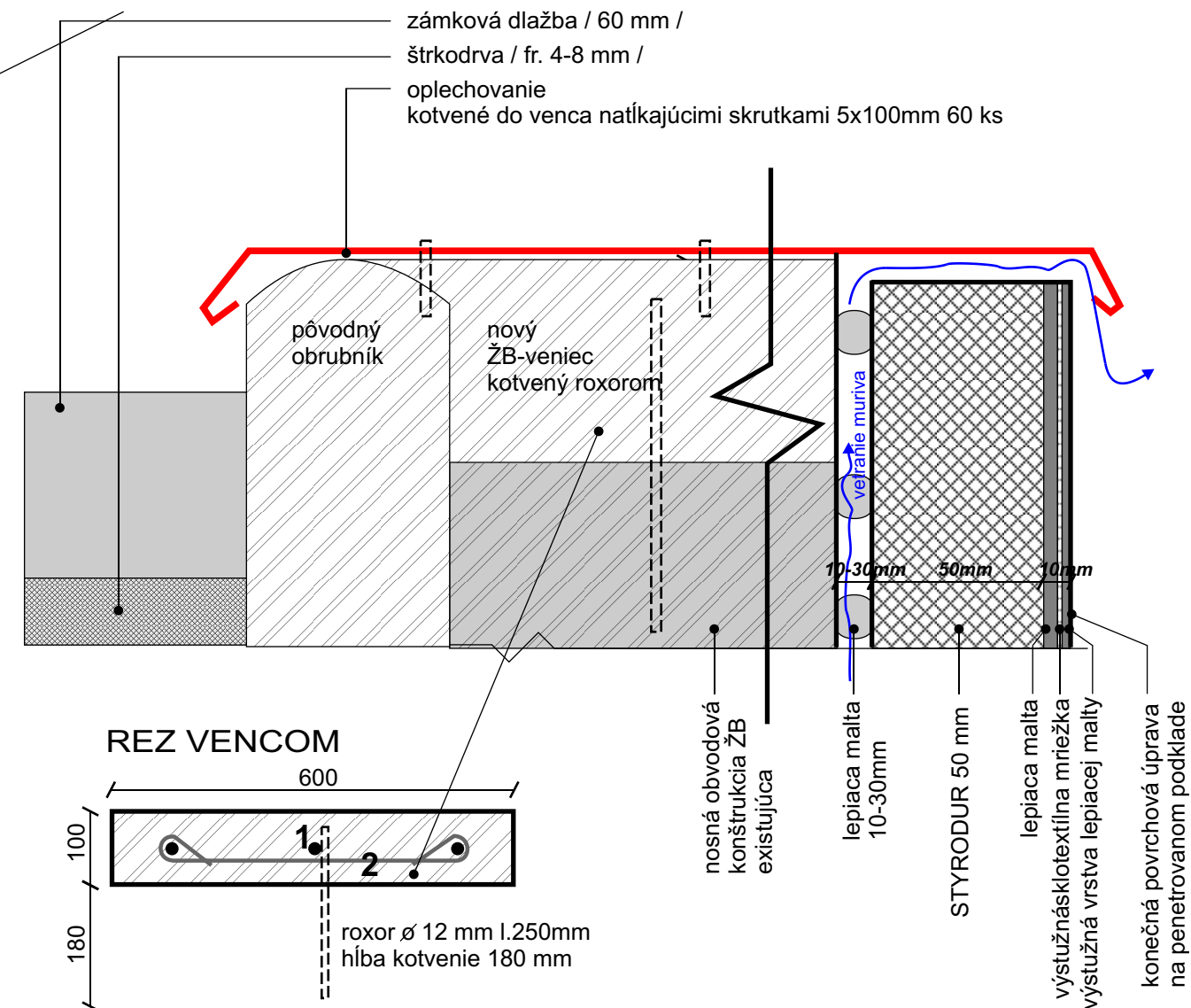
DETAIL 2, mierka 1:2



## ŠPECIFIKÁCIA MATERIÁLOV:

- nosná obvodová konštrukcia ŽB existujúca
- lepiaca malta 10-30mm
- STYRODUR 50 mm
- lepiaca malta
- výstužená sklotextílna mriežka
- výstužná vrstva lepiacej malty
- konečná povrchová úprava na penetrovanom podklade
- profil soklový hliníkový 31,3 bm**
- kotvený do muriva natlákačmi skrutkami 5x100mm-60 ks

## DETAIL 1, mierka 1:2




## ŠPECIFIKÁCIA MATERIÁLOV:

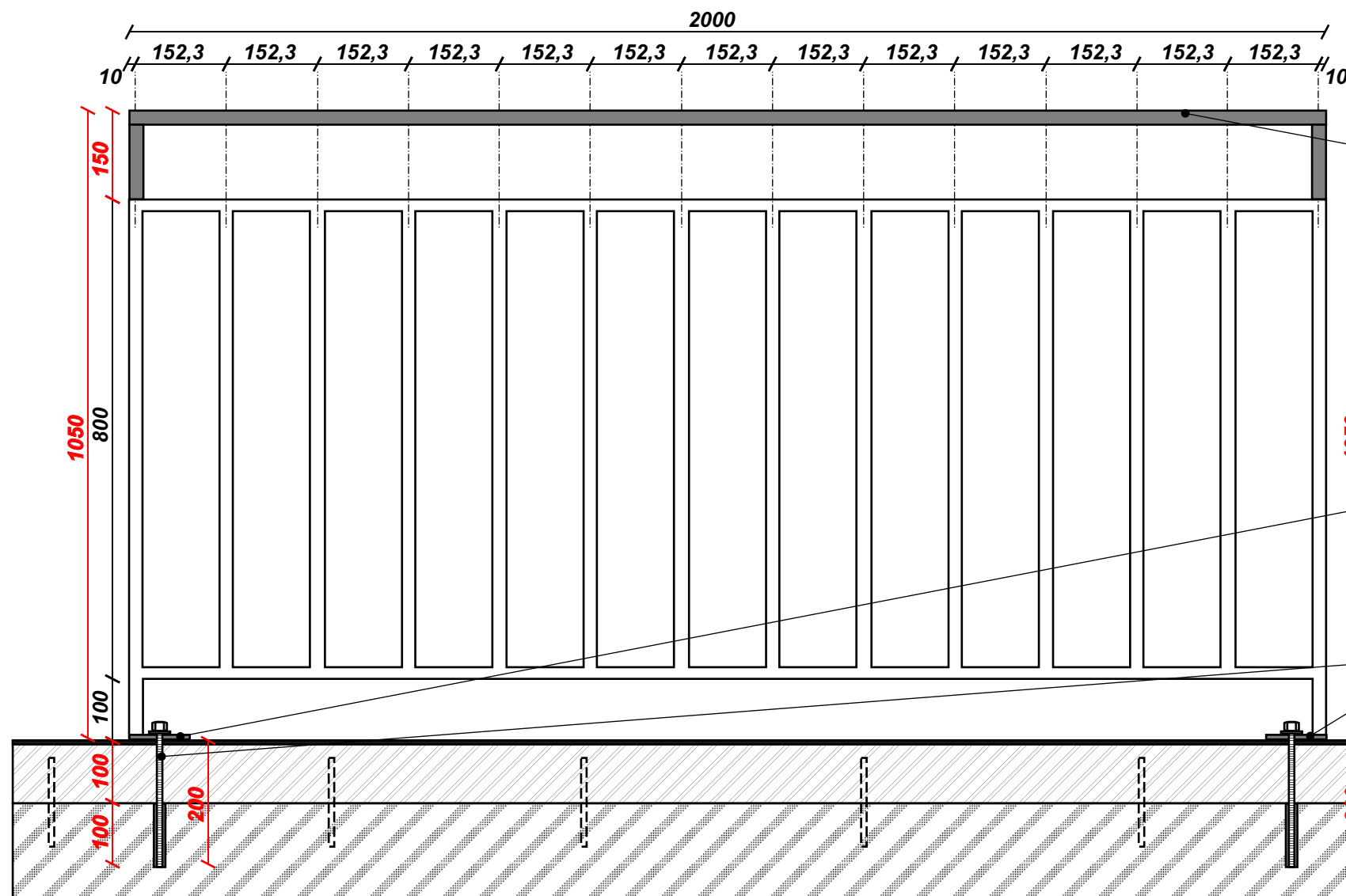
označenie	popis	rozmer bm
1	roxor $\varnothing$ 12 mm, horizontálna vertikálne kotvy 65ks l-250mm	106bm, 94,0 kg
2	roxor $\varnothing$ 6 mm, strmienka strmienka-každých 200 mm	171bm, 38,0 kg

## LEGENDA:

	navrhovaná konštrukcia-vid' DETAIL 1
--	--------------------------------------

zodpovedný projektant Ing.arch.P.Hlavina	projektant Ing.arch.P.Hlavina	firma  3Architekt
názov stavby <b>S.P.pob.Topoľčany-OPRAVA ČASTI NAD GARÁŽOU</b>	účel <b>ARCHITEKTONICKÁ ŠTÚDIA</b>	
investor <b>SOCIÁLNA POISŤOVŇA, Bratislava</b>	stupeň <b>ARCHITEKTONICKÁ ŠTÚDIA</b>	
miesto <b>TOPOĽČANY</b>	mierka <b>1:50</b>	
časť <b>ARCHITEKTÚRA</b>	dátum <b>11.2014</b>	
druh výkresu <b>REZ-priečny B-B</b>	výkres číslo <b>10</b>	





## ŠPECIFIKÁCIA MATERIÁLOV

**JäKEL 20x40x5mm**  
dĺžka pre jeden modul 2,3bm  
pre 12 modulov 27,6bm  
navariť na pôvodný JäKEL

**pásovina 40x100x5mm**  
s dierou v strede  $\varnothing$  14mm  
dĺžka pre jeden modul 0,2bm  
pre 12 modulov 2,4bm  
navariť na pôvodný JäKEL

**CHEMICKÁ KOTVA 24 ks**  
závitová tyč-priemer 12mm, dĺžka 250mm  
s podložkou a maticou

**PLECHOVANIE**

**NAVRHOVANÝ VENIEC ŽB**

**OPORNÝ MÚR-pôvodný**

NÁRYS

BÔKORYS

# NAVRHOVANÝ STAV

LEGENDA:

	súčasný stav konštrukcie zábradlia
	nadstavba konštrukcie zábradlia

**MODUL-sa celkovo opakuje 12 x**

zodpovedný projektant Ing.arch.P.Hlavina	projektant Ing.arch.P.Hlavina	firma 3Architekt <small>architektonický štúdio, interiérový dizajn, realizácia</small>
názov stavby <b>S.P.pob.Topoľčany-OPRAVA ČASTI NAD GARÁŽOU</b>	účel <b>ARCHITEKTONICKÁ ŠTÚDIA</b>	
investor <b>SOCIÁLNA POISŤOVŇA, Bratislava</b>	stupeň <b>ARCHITEKTONICKÁ ŠTÚDIA</b>	
miesto <b>TOPOĽČANY</b>	mierka <b>1:10</b>	
časť <b>ARCHITEKTÚRA</b>	dátum <b>11.2014</b>	
druh výkresu <b>VÝKRES ZÁBRADLIA</b>	výkres číslo <b>11</b>	