

Súhrnná bilancia - bez príspevkov na SDS (s vplyvom II. piliera)

v tis. Eur

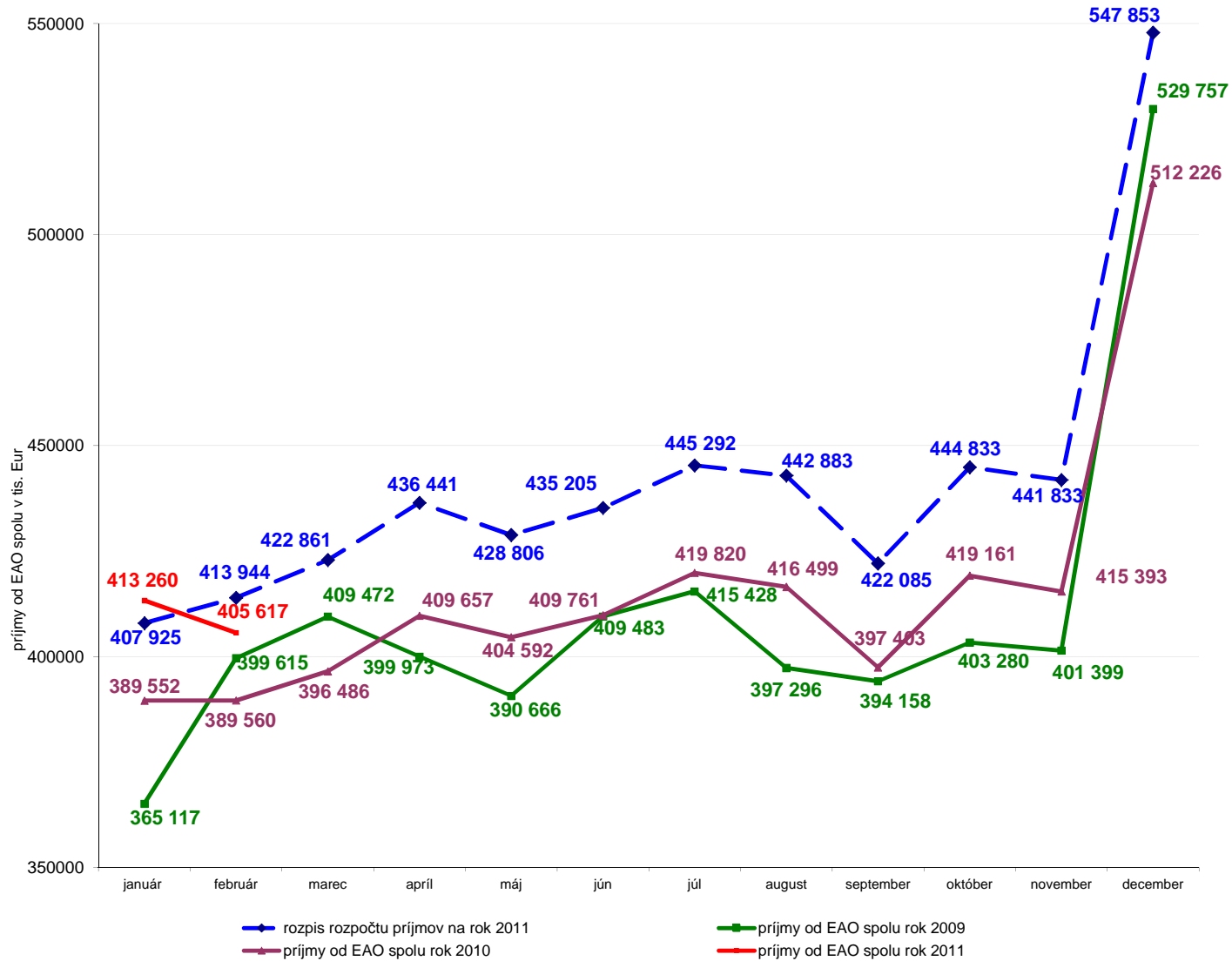
Ukazovateľ	Skutočnosť za rok 2010	Schválený rozpočet na rok 2011	Upravený rozpočet na rok 2011	Očakávaná skutočnosť rok 2011	Časový rozpis rozpočtu na január a február 2011	Skutočnosť k 28. 2. 2011	% plnenia stĺ. 6/3	% plnenia stĺ. 6/5	Rozdiel stĺ. 6-5
a	1	2	3	4	5	6	7	8	9
Základné údaje									
Príjmy v bežnom roku	5 962 988	6 350 829	6 340 851	6 300 609	997 050	1 019 057	16,07	102,21	22 007
z toho prostriedky zo ŠFA a Štátneho rozpočtu SR	1 517 216	1 608 733	1 608 733	1 608 733	268 120	268 122	16,67	100,00	2
Použitie prostriedkov jednotlivých fondov	5 947 178	6 254 902	6 270 715	6 203 044	1 002 669	988 565	15,76	98,59	-14 104
Bilančný rozdiel v bežnom roku	15 810	95 927	70 136	97 565	-5 619	30 492	43,48	-542,66	36 111
Prevod z minulých rokov	419 857	384 693	384 693	435 667	384 693	435 667	113,25	113,25	50 974
Bilančný rozdiel celkom	454 829	480 620	454 829	533 232	379 074	466 159	102,49	122,97	87 085
Zdroje	6 382 845	6 735 522	6 725 544	6 736 276	1 381 743	1 454 724	21,63	105,28	72 981
Príjmy	5 962 988	6 350 829	6 340 851	6 300 609	997 050	1 019 057	16,07	102,21	22 007
Poistné, v tom:	4 400 632	4 705 290	4 695 314	4 643 751	723 180	743 989	15,85	102,88	20 809
nemocenské	395 712	420 156	417 929	413 632	64 932	61 877	14,81	95,30	-3 055
starobné	2 009 482	2 182 924	2 178 313	2 148 999	332 129	350 928	16,11	105,66	18 799
invalidné	896 803	937 651	936 115	932 989	145 438	147 145	15,72	101,17	1 707
úrazové	118 716	127 556	127 554	125 264	19 817	20 200	15,84	101,93	383
garančné	27 007	28 671	28 670	28 224	4 454	4 379	15,27	98,32	-75
v nezamestnanosti	263 563	246 353	245 841	245 470	38 196	43 801	17,82	114,67	5 605
rezervný fond solidarity	689 349	761 979	760 892	749 173	118 214	115 659	15,20	97,84	-2 555
Sankcie	1 825	2 490	2 490	2 490	388	228	9,16	58,76	-160
Ostatné príjmy	12 894	14 824	14 822	14 910	2 334	2 286	15,42	97,94	-48
Príjmy z garančného poistenia po uplynutí 60 dní	30 421	19 492	19 492	30 725	3 028	4 432	22,74	146,37	1 404
Transfery	1 517 216	1 608 733	1 608 733	1 608 733	268 120	268 122	16,67	100,00	2
Výdavky	5 947 178	6 254 902	6 270 715	6 203 044	1 002 669	988 565	15,76	98,59	-14 104
Základné fondy, v tom:	5 818 915	6 119 432	6 135 245	6 083 741	978 835	971 437	15,83	99,24	-7 398
Základný fond nemocenského poistenia	338 462	332 219	348 521	348 521	62 251	66 028	18,95	106,07	3 777
Základný fond starobného poistenia	4 436 637	4 659 053	4 659 053	4 659 053	742 272	734 596	15,77	98,97	-7 676
Základný fond invalidného poistenia	808 299	833 612	833 612	833 612	133 074	133 989	16,07	100,69	915
Základný fond úrazového poistenia	41 124	44 024	44 024	43 438	6 321	6 985	15,87	110,50	664
Základný fond garančného poistenia	44 054	50 082	50 082	45 901	7 866	4 079	8,14	51,86	-3 787
Základný fond poistenia v nezamestnanosti	150 339	200 442	199 953	153 216	27 051	25 760	12,88	95,23	-1 291
Správny fond	128 263	135 470	135 470	119 303	23 834	17 128	12,64	71,86	-6 706
Správny fond									
Tvorba	133 287	124 053	119 108	117 956	18 385	17 493	14,69	95,15	-892
Použitie	128 263	135 470	135 470	119 303	23 834	17 128	12,64	71,86	-6 706
Bilančný rozdiel v bežnom roku	5 024	-11 417	-16 362	-1 347	-5 449	365	0,00	0,00	5 814
Prevod z minulých rokov	35 448	17 990	17 990	40 472	17 990	40 472	224,97	0,00	22 482
Bilančný rozdiel celkom	40 472	6 573	1 628	39 125	12 541	40 837	2508,42	0,00	28 296

Príjmy Sociálnej poisťovne vrátane príspevkov na SDS

v tis. Eur

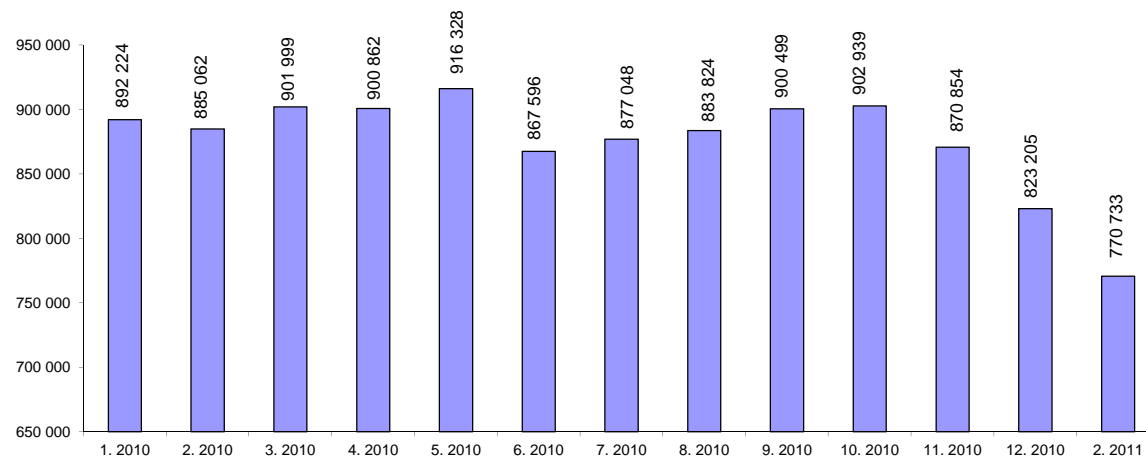
Riadok číslo	Ukazovateľ	január	február	Rok 2011
	Príjmy spolu s príspevkami na SDS celkom (bez ŠFA a ŠR)	433 254	425 547	858 801
	Príjmy z poistného a príspevkov na SDS (r.č. 1, 2, 3, 7, 8, 9, 11)	398 162	405 757	803 919
	Príjmy cez pobočky spolu s SDS (r.č. 1 až 6 a 10)	413 460	405 420	818 880
1.	Spolu zamestnanec a zamestnávateľ	356 873	360 929	717 802
2.	Povinne poistená SZČO	19 586	22 457	42 043
3.	Dobrovoľne poistená osoba	2 604	2 751	5 355
4.	Pokuty a penále	104	124	228
5.	Dlžné poistné	31 791	16 709	48 500
6.	Príspevky na SDS zaplatené zamestnávateľom po uplynutí 60 dní	2 139	2 293	4 432
7.	Štát - poistné za zákonom určené skupiny	18 545	19 271	37 816
8.	Sociálna poisťovňa - poistné zo ZFÚP do ZFSP za poberateľov úrazovej renty (§ 88)	169	170	339
9.	Ostatné príjmy	1 058	664	1 722
10.	Príjmy z príspevkov na SDS (EAO)	363	157	520
11.	Príjmy z príspevkov na SDS (štát)	22	22	44

Príjmy od EAO spolu (bežné poisťné, dlžné poisťné, pokuty a penále a príspevky na SDS)



Pobočka	Pohľadávky celkom (účet 316) v tis. Eur		
	stav k 31_12_2010	stav k 28_02_2011	nárast (+); pokles (-)
Banská Bystrica	46 984	30 489	-16 495
Bardejov	12 235	12 435	200
Bratislava	169 780	149 765	-20 016
Čadca	9 122	9 641	519
Dolný Kubín	10 835	10 576	-258
Dunajská Streda	15 883	16 318	435
Galanta	22 087	20 053	-2 035
Humenné	11 230	11 473	242
Komárno	14 504	14 554	51
Košice	41 116	48 403	7 287
Košice - okolie	8 740	8 675	-65
Levice	13 090	13 517	427
Liptovský Mikuláš	15 734	16 452	718
Lučenec	23 885	21 892	-1 994
Martin	27 238	18 043	-9 196
Michalovce	16 887	15 661	-1 226
Nitra	21 165	25 315	4 150
Nové Zámky	20 594	20 768	175
Poprad	20 266	20 572	306
Považská Bystrica	26 758	27 536	778
Prešov	21 664	23 608	1 944
Prievidza	19 380	21 647	2 268
Rimavská Sobota	13 950	12 024	-1 926
Rožňava	14 671	13 406	-1 265
Senica	19 004	16 897	-2 107
Spišská Nová Ves	14 595	14 729	133
Stará Ľubovňa	2 735	3 444	709
Svidník	8 459	7 473	-986
Topoľčany	21 181	20 844	-337
Trebišov	9 779	9 560	-219
Trenčín	26 780	35 822	9 042
Trnava	33 151	26 310	-6 841
Veľký Krtíš	3 491	3 026	-464
Vranov nad Topľou	7 704	7 960	255
Zvolen	21 941	20 521	-1 420
Žiar nad Hronom	13 271	14 180	909
Žilina	20 007	21 761	1 753
SP pobočky	819 899	785 351	-34 548

Vývoj pohľadávok Sociálnej poisťovne podľa § 148 zákona č. 461/2003 Z. z. o sociálnom poistení v tis. EUR



v tis. Eur

Prehľad podaných exekučných návrhov v roku 2011			
stav k	počet podaných exekučných návrhov	výška vymáhanej pohľadávky v exekučnom konaní	suma úhrad
31. januáru 2011	4 122	4 094	219
28. februáru 2011	11 326	11 750	763

v tis. Eur

Vydané rozhodnutia o povolení splátok dlžných súm za sledované obdobie			
stav k	počet povolených splátkových kalendárov	suma na ktorú boli vydané rozhodnutia o povolení splátok dlžných súm	Celková vymožená suma
k 31.januáru 2011	158	633	44
k 28. februáru 2011	310	1 457	110

**Prehľad pohľadávok vymáhaných prostredníctvom mandátnej správy spoločnosťou
General Factoring a. s.**

sumárny prehľad prevedených pohľadávok do mandátnej správy a akceptovaných úhrad od 17.1.2007 do 28.02.2011 (v tis. EUR)	
spolu prevedené	232 828
spolu uhradené	54 871

Pohľadávky v mandátnej správe, ktorých vymáhanie ešte nebolo ukončené podľa stavu k 28.02.2011

prevedené a vymožené pohľadávky v MS v roku 2010		sumárny zoznam č.						SPOLU
		02_2010	03_2010	04_2010	05_2010	06_2010	01_2011	
	počet	14 230	15 324	20 946	14 253	14 908	18 297	97 958
prevedené	suma tis. EUR	12 468	14 670	14 652	11 376	10 988	10 999	75 152
vymožené	suma tis. EUR	5 302	3 679	3 249	4 253	346	576	17 405

Stav pohľadávok podľa pobočiek Sociálnej poisťovne a zdravotníckych zariadení k 28. februáru 2011 (v tis.EUR)

Typ zdravotníckeho zariadenia	Forma zdravotníckeho zariadenia (S/V)	Pobočka	Názov zdravotníckeho zariadenia, sídlo	IČO	Pohľadávka na poistnom k 31. januáru 2011	Pohľadávka na poistnom k 28. februáru 2011	Rozdiel pohľadávky na poistnom 2_2011 - 1_2011
1	S	Banská Bystrica	Fakultná nemocnica s poliklinikou F. D. Roosevelta Banská Bystrica	00165549	1 549,71	2 000,54	450,82
1	S	Bratislava	Detská fakultná nemocnica s poliklinikou Bratislava	00607231	7 101,00	7 403,06	302,06
1	S	Bratislava	Univerzitná nemocnica Bratislava	31813861	16 361,12	17 843,34	1 482,22
1	S	Košice	Detská fakultná nemocnica Košice	00606715	0,00	0,08	0,08
1	S	Košice	Univerzitná nemocnica L. Pasteura, Košice	00606707	3 819,85	3 818,32	-1,53
1	S	Prešov	Fakultná nemocnica s poliklinikou J. A. Reimana Prešov	00610577	435,80	388,71	-47,09
1	S	Trenčín	Fakultná nemocnica Trenčín	00610470	975,32	1 216,09	240,77
1	S	Trnava	Fakultná nemocnica Trnava	00610381	1 002,38	1 228,45	226,07
4	S	Bratislava	Psychiatrická nemocnica P. Pinela, Pezinok	30801397	62,79	128,72	65,93
4	S	Žiar nad Hronom	Psychiatrická nemocnica prof. Matulaya, Kremnica	00606987	56,33	72,55	16,23
7	S	Žiar nad Hronom	Detská ozdravovňa, Kremnické Bane	17336082	2,81	5,15	2,34
8	V	Čadca	Kysucká nemocnica s poliklinikou Čadca	17335469	272,56	409,58	137,02
8	V	Dolný Kubín	Dolnooravská nemocnica s poliklinikou MUDr. L. N. Jégého Dolný Kubín	00634905	361,97	367,85	5,88
8	V	Dunajská Streda	Nemocnica s poliklinikou Dunajská Streda	17335965	1 670,05	1 670,05	-0,00
8	V	Galanta	Nemocnica s poliklinikou Sv. Lukáša Galanta	00610291	1 129,47	1 129,47	0,00
8	V	Liptovský Mikuláš	Liptovská nemocnica s poliklinikou MUDr. Ivana Stodolu Liptovský Mikuláš	17336163	912,31	912,31	0,00
8	V	Považská Bystrica	Nemocnica s poliklinikou v Považskej Bystrici	00610411	3 369,95	3 499,35	129,40
8	V	Prievidza	Nemocnica s poliklinikou Prievidza so sídlom v Bojniciach	17335795	2 638,04	2 638,04	0,00
8	V	Rožňava	Nemocnica s poliklinikou sv. Barbory Rožňava, a. s.	36597341	80,00	129,96	49,96
8	V	Senica	Nemocnica s poliklinikou Myjava	00610721	1 421,52	1 476,13	54,61
8	V	Senica	Nemocnica s poliklinikou Skalica	00610712	468,34	468,34	0,00
8	V	Trebišov	Nemocnica s poliklinikou Trebišov a.s.	36597376	119,14	244,23	125,09
8	V	Zvolen	Nemocnica s poliklinikou Zvolen	17335698	177,12	151,82	-25,30
11	V	Poprad	Sanatórium Tatranská Kotlina n.o.	36167991	22,83	22,14	-0,69
11	V	Považská Bystrica	Nemocnica s poliklinikou Ilava, n.o.	36119385	879,00	924,05	45,05
11	V	Rožňava	Revúcka medicínsko-humanitná, n.o., Revúca	37954032	33,52	57,31	23,79
11	V	Veľký Krtíš	Všeobecná nemocnica s poliklinikou, n.o., Veľký Krtíš	31908977	125,00	118,05	-6,95
12	V	Vranov nad Topľou	Vranovská nemocnica, n.o., Vranov nad Topľou	37887068	92,75	98,68	5,94
Spolu					45 140,66	48 422,36	3 281,70

Legenda:

Zdravotníckeho zariadenia

- 1 ZZ zostávajúce v pôsobnosti MZ SR - Fakultné nemocnice
- 2 ZZ zostávajúce v pôsobnosti MZ SR - Vysokošpecializované odborné ústavy
- 3 ZZ zostávajúce v pôsobnosti MZ SR - Nemocnice s poliklinikou III. typu
- 4 ZZ zostávajúce v pôsobnosti MZ SR - Psychiatrické nemocnice
- 5 ZZ zostávajúce v pôsobnosti MZ SR - Psychiatrické liečebne
- 6 ZZ zostávajúce v pôsobnosti MZ SR - Odborné liečebne ústavy
- 7 ZZ zostávajúce v pôsobnosti MZ SR - Iné zariadenia
- 8 ZZ prechádzajúce na VÚC - Nemocnice s poliklinikou II. typu
- 9 ZZ prechádzajúce na VÚC - Polikliniky prechádzajúce na VÚC
- 10 ZZ prechádzajúce na obce a mestá
- 11 ZZ transformované na neziskové organizácie
- 12 Novovzniknutá nezisková organizácia
- 13 Rozpočtová organizácia vytvorená VÚC za účelom prevzatia pohľadávok ZZ

Forma zdravotníckeho zariadenia (S/V)

- S ZZ v pôsobnosti MZ SR
- V ZZ prechádzajúce na VÚC, obce a mestá, neziskové organizácie

V nasledujúcom prehľade je uvedený stav pohľadávok (v tis. EUR) podľa pobočiek Sociálnej poisťovne a zdravotníckych zariadení k 28. februáru 2011														
Pobočka	Typ ZZ	Forma ZZ (S/V)	Názov zdravotníckeho zariadenia, sídlo	IČO	Platenie bežného poistného	Pohľadávka na poistnom k 28.2.2011	Spôsob zabezpečenia pohľadávky	Dátum zriadenia záložného práva	Suma na ktorú bolo záložné právo zriadené	vyhodnotenie generálneho pardonu 2008				zaplatené poistné v súvislosti s oddĺžením
										novopredpísané penále	celkom odpustené penále v rámci GP	dátum posúdenia splnenia podmienky pre GP	zaplatené dlžné poistné v súvislosti GP	
Banská Bystrica	1	S	Fakultná nemocnica s poliklinikou F. D. Roosevelta Banská Bystrica	00165549	C	2 000 538,74					4 343 560,08	3.3.2008	996 548,23	
Bardejov	11	V	Nemocnica s poliklinikou Sv. Jakuba, n.o., Bardejov	36167908	A	0,00				48 962,21	49 047,25	3.6.2009	0,00	
Bratislava	1	S	Detická fakultná nemocnica s poliklinikou Bratislava	00607231	C	7 403 060,76				478 756,42	10 363 452,03	28.1.2009	8 457 005,88	2 850 206,00
Bratislava	1	S	Univerzitná nemocnica Bratislava	31813861	C	17 843 339,03								11 493 317,19
Bratislava	4	S	Psychiatrická nemocnica P. Pinela, Pezinok	30801397	C	128 717,56								
Čadca	8	V	Kysucká nemocnica s poliklinikou Čadca	17335469	C	409 583,29				0,00	0,00	7.10.2010	7 634,60	
Dolný Kubín	8	V	Dolnooravská nemocnica s poliklinikou MUDr. L. N. Jégého Dolný Kubín	00634905	C	367 850,79				6 722,76	6 722,76	25.10.2010	0,00	
Dolný Kubín	9	V	Oravská poliklinika Námestovo	00634875	A	0,00				1 112,65	1 112,65	25.10.2010	0,00	
Dunajská Streda	8	V	Nemocnica s poliklinikou Dunajská Streda	17335965	N	1 670 045,76	ex. zál. právo	5.6.2006	232 166,13	1 107 728,15				
							ex. zál. právo	5.6.2006	245 589,39					
							ex. zál. právo	19.5.2006	79 513,57					
Galanta	8	V	Nemocnica s poliklinikou Sv. Lukáša Galanta	00610291	X	1 129 465,16								
Humenné	8	V	Nemocnica s poliklinikou A. Leľa Humenné	00610658	X	0,00				92 575,18	232 659,82	27.10.2008	219 079,86	
Komárno	10	V	Mestská poliklinika Hurbanovo	17335647	X	0,00				3 460,54	2 976,56	31.3.2009	9 535,55	
Košice	1	S	Univerzitná nemocnica L. Pasteura, Košice	00606707	A	3 818 322,20				216 921,69	216 921,69	31.3.2008	413 986,02	1 401 296,00
Košice	7	S	Záchranná služba Košice	00606731	A	0,00				79,58	79,58	17.2.2010		
Košice	1	S	Detická fakultná nemocnica Košice	00606715	A	83,40								
Levice	10	V	Nemocnica s poliklinikou Železovce	00610283	X	0,00				50 362,63	109 201,01	14.7.2008	29,08	
Levice	10	V	Mesto Sahy (prevzaté od NsP Sahy, IČO: 00610275)	00307513	X	0,00				72,51	0,00	1.10.2008	136,03	
Levice	4	S	Psychiatrická nemocnica Hronovce	00607266	A	0,00				49 088,25	49 088,25	1.10.2008	222,40	
Liptovský Mikuláš	8	V	Liptovská nemocnica s poliklinikou MUDr. Ivana Stodolu Liptovský Mikuláš	17336163	A	912 306,70				0,00	151 060,71	13.8.2008	0,00	590 993,17
Michalovce	12	V	Nemocnica s poliklinikou Štefana Kukuru v Michalovciach, n.o.	35581778	A	0,00				3 007,34	2 841,09	8.10.2009	322 862,03	
Michalovce	11	V	Psychiatrická nemocnica Michalovce, n.o.	35581000	A	0,00				31,68	31,68	22.9.2009	31 680,25	
Nitra	1	S	Fakultná nemocnica Nitra	17336007	A	0,00				31,66	31,66	2.2.2009		
Nitra	10	V	Mestská nemocnica Prof. MUDr. Rudolfa Korca, DrSc. Zlaté Moravce	17336015	A	0,00				22,55	22,55	28.11.2008		
Nové Zámky	10	V	Mestská poliklinika Šurany	35606347	A	0,00				81,87	81,87	25.11.2008	0,00	
Nové Zámky	9	V	Poliklinika Štúrovo	17336139	A	0,00				223,74	223,40	25.11.2008	0,00	
Poprad	11	V	Sanatórium Tatranská Kotlina n.o.	36167991	N	22 142,47				4,04	4,04	3.12.2009	0,00	
Považská Bystrica	8	V	Nemocnica s poliklinikou v Považskej Bystrici	00610411	C	3 499 350,88								2 791 297,71
Považská Bystrica	11	V	Nemocnica s poliklinikou Ilava, n.o.	36119385	C	924 047,90								501 190,75
Prešov	1	S	Fakultná nemocnica s poliklinikou J. A. Reimana Prešov	00610577	C	388 711,59								3 149 346,33
Prievidza	8	V	Nemocnica s poliklinikou Prievidza so sídlom v Bojniciach	17335795	C	2 638 041,23								834 542,99
Rimavská Sobota	8	V	Nemocnica s poliklinikou Rimavská Sobota	00610615	X	0,00				25 410,01	104 277,31	27.3.2008	201 666,73	
Rimavská Sobota	10	V	Nemocnica s poliklinikou Hnúšťa	00610631	X	0,00					281,41	23.10.2009		
Rožňava	8	V	Nemocnica s poliklinikou sv. Barbory Rožňava, a. s.	36597341	C	129 955,31				11 401,23	11 401,23	24.4.2008	0,00	
Rožňava	11	V	Revúcka medicínsko-humanitná, n.o., Revúca	37954032	C	57 305,53				13,04	13,04	24.4.2008	0,00	
Rožňava	5	S	Psychiatrická liečebňa Samuela Bluma Plešivec	17335949	A	0,00				69 743,11	69 743,11	14.4.2008	174 614,81	
Rožňava	9	V	Poliklinika Tornaľa	00610640	X	0,00				3 902,94	3 902,94	15.5.2008	46,10	
Rožňava	11	V	Odborný liečebný ústav psychiatrický, n.o. Predná Hora	37954920	A	0,00					5 632,06	3.3.2008	112,85	
Senica	8	V	Nemocnica s poliklinikou Skalica	00610712	X	468 336,31								
Senica	8	V	Nemocnica s poliklinikou Myjava	00610721	C	1 476 134,65								665 321,85
Spišská Nová Ves	8	V	Nemocnica s poliklinikou, Spišská Nová Ves	00610534	X	0,00				166 829,98	167 672,81	9.9.2008	325 594,50	
Stará Ľubovňa	12	V	Ľubovnianska nemocnica, n.o., Stará Ľubovňa	37886851	A	0,00				747,02	747,02	21.12.2009	0,00	
Trebišov	8	V	Nemocnica s poliklinikou Trebišov	17335396	X	0,00					380 714,89	25.4.2008	773 286,96	
Trebišov	8	V	Nemocnica s poliklinikou Trebišov a.s.	36597376	C	244 226,13				141,52	141,52	12.1.2010	643,44	
Trenčín	1	S	Fakultná nemocnica Trenčín	00610470	C	1 216 089,55								906 796,00
Tmava	1	S	Fakultná nemocnica Tmava	00610381	C	1 228 450,62								1 840 440,00
Tmava	11	V	Nemocnica A. Wintera n.o. Piešťany	36084221	A	0,00				33 752,79	33 752,79	23.7.2009		
Veľký Krtíš	11	V	Všeobecná nemocnica s poliklinikou, n.o., Veľký Krtíš	31908977	A	118 050,50				1 612,75	1 612,75	26.3.2009	55 077,18	
Vranov nad Topľou	12	V	Vranovská nemocnica, n.o., Vranov nad Topľou	37887068	C	98 683,00				586,27	586,27	30.6.2009	0,00	
Zvolen	8	V	Nemocnica s poliklinikou Zvolen	17335698	X	151 816,52								
Žiar nad Hronom	11	V	Regionálna nemocnica Banská Štiavnica, n.o.	37954954	X	0,00				2 026,07	5 878,80	23.10.2008	0,00	
Žiar nad Hronom	7	S	Detická ozdravovňa, Kremnické Bane	17336082	N	5 154,09				115,31	115,31	20.4.2010	3 517,30	
Žiar nad Hronom	4	S	Psychiatrická nemocnica prof. Matulaya, Kremnica	00606987	N	72 550,33								
Spolu						48 422 360,00			557 269,09	2 375 527,49	16 315 591,93		11 993 279,80	27 024 747,99

Rozpočtová organizácia vytvorená VÚC za účelom prevzatia pohľadávok ZZ

Pobočka	Typ ZZ	Forma ZZ (S/V)	Názov, sídlo	IČO	Platenie bežného poistného	Pohľadávka na poistnom k 28.2.2011	Spôsob zabezpečenia pohľadávky	Dátum zriadenia záložného práva	Suma na ktorú bolo záložné právo zriadené	vyhodnotenie generálneho pardonu 2008			
										novopredpísané penále	celkom odpustené penále v rámci GP	dátum posúdenia splnenia podmienky pre GP	zaplatené dlžné poistné v súvislosti GP
Levice	13	V	Správa záväzkov a pohľadávok, Nitra (prevzaté od NSP Levice, IČO: 00610267)	42041741	X	0,00				191 782,23	191 782,23	1.10.2008	294 236,97
Michalovce	13	V	Správa záväzkov a pohľadávok, Košice (prevzaté od NsP Š.Kukuru Michalovce, IČO:17335663)	42093937	X	0,00				123 789,76	123 789,76	21.5.2008	88 100,95
Rožňava	13	V	Správa záväzkov a pohľadávok, Košice (prevzaté od Nemocnicu s poliklinikou svätej Barbory, Rožňava, IČO: 17335922)	42093937	X	0,00				311 049,85	311 049,85	23.4.2008	677 244,04
Spolu						0,00			0,00	626 621,84	626 621,84		1 059 581,96

Legenda:

Typ zdravotníckeho zariadenia

- 1

ZZ zostávajúce v pôsobnosti MZ SR - Fakultné nemocnice
- 2

ZZ zostávajúce v pôsobnosti MZ SR - Vysokošpecializované odborné ústavy
- 3

ZZ zostávajúce v pôsobnosti MZ SR - Nemocnice s poliklinikou III. typu
- 4

ZZ zostávajúce v pôsobnosti MZ SR - Psychiatrické nemocnice
- 5

ZZ zostávajúce v pôsobnosti MZ SR - Psychiatrické liečebne
- 6

ZZ zostávajúce v pôsobnosti MZ SR - Odborné liečebne ústavy
- 7

ZZ zostávajúce v pôsobnosti MZ SR - Iné zariadenia
- 8

ZZ prechádzajúce na VÚC - Nemocnice s poliklinikou II. typu
- 9

ZZ prechádzajúce na VÚC - Polikliniky prechádzajúce na VÚC
- 10

ZZ prechádzajúce na obce a mestá
- 11

ZZ transformované na neziskové organizácie
- 12

Novovzniknutá nezisková organizácia
- 13

Rozpočtová organizácia vytvorená VÚC za účelom prevzatia pohľadávok ZZ

Forma zdravotníckeho zariadenia (S/V)

- S

ZZ v pôsobnosti MZ SR
- V

ZZ prechádzajúce na VÚC, obce a mestá, neziskové organizácie

- A

- platí
- C

- čiastočne (za zamestnancov)
- N

- neplatí
- X

- ukončená registrácia

Výdavky Sociálnej poisťovne

v tis. Eur

Druh dávky	Schválený rozpočet na rok 2011	Upravený rozpočet na rok 2011	Časový rozpis rozpočtu na január a február 2011	Skutočnosť január a február 2010	Skutočnosť január a február 2011	Rozdiel stĺ. 5-3	Rozdiel stĺ. 5-4	% plnenia stĺ. 5/2	% plnenia stĺ. 5/3	Index stĺ. 5/4
a	1	2	3	4	5	6	7	8	9	10
Základný fond nemocenského poistenia										
nemocenské	248 006	245 308	45 225	46 305	49 087	3 862	2 782	20,01	108,54	106,01
ošetrovné	9 392	9 392	1 503	1 388	1 882	379	494	20,04	125,22	135,59
vyrovňavacia dávka	64	64	39	7	5	-34	-2	7,81	12,82	71,43
materské	74 757	93 757	15 484	12 521	15 056	-428	2 535	16,06	97,24	120,25
zúčtovanie dávok § 112		0	0	0	-2	-2	-2	0,00	0,00	0,00
Celkom výdavky ZFNP	332 219	348 521	62 251	60 221	66 028	3 777	5 807	18,95	106,07	109,64
Základný fond starobného poistenia										
starobný dôchodok	3 908 054	3 908 054	622 625	569 243	626 074	3 449	56 831	16,02	100,55	109,98
predčasný starobný dôchodok	290 156	290 156	46 227	38 908	36 646	-9 581	-2 262	12,63	79,27	94,19
vdovský dôchodok	423 936	423 936	67 540	62 135	66 188	-1 352	4 053	15,61	98,00	106,52
vdovecký dôchodok	31 572	31 572	5 030	4 471	4 994	-36	523	15,82	99,28	111,70
sirotský dôchodok	5 335	5 335	850	739	674	-176	-65	12,63	79,29	91,20
zúčtovanie dávok § 112, ods.9	0	0	0	20	20	0	0	0,00	0,00	100,00
Spolu	4 659 053	4 659 053	742 272	675 516	734 596	-7 676	59 080	15,77	98,97	108,75
Základný fond invalidného poistenia										
invalidný dôchodok	668 585	668 585	106 730	99 092	109 224	2 494	10 132	16,34	102,34	110,22
vdovský dôchodok	108 881	108 881	17 381	16 043	16 705	-676	662	15,34	96,11	104,13
vdovecký dôchodok	9 901	9 901	1 581	1 423	1 583	2	160	15,99	100,13	111,24
sirotský dôchodok	46 245	46 245	7 382	6 336	6 456	-926	120	13,96	87,46	101,89
zúčtovanie dávok § 112, ods.9	0	0		31	21	21	-10	0,00	0,00	67,74
Spolu	833 612	833 612	133 074	122 925	133 989	915	11 064	16,07	100,69	109,00
Dôchodkové dávky celkom										
starobný dôchodok	3 908 054	3 908 054	622 625	569 243	626 074	3 449	56 831	16,02	100,55	109,98
predčasný starobný dôchodok	290 156	290 156	46 227	38 908	36 646	-9 581	-2 262	12,63	79,27	94,19
invalidný dôchodok	668 585	668 585	106 730	99 092	109 224	2 494	10 132	16,34	102,34	110,22
vdovský dôchodok	532 817	532 817	84 921	78 178	82 893	-2 028	4 715	15,56	97,61	106,03
vdovecký dôchodok	41 473	41 473	6 611	5 894	6 577	-34	683	15,86	99,49	111,59
sirotský dôchodok	51 580	51 580	8 232	7 075	7 130	-1 102	55	13,82	86,61	100,78
zúčtovanie dávok § 112, ods.9	0	0	0	51	41	41	-10	0,00	0,00	80,39
Celkom	5 492 665	5 492 665	875 346	798 441	868 585	-6 761	70 144	15,81	99,23	108,79
Základný fond úrazového poistenia										
úrazový príplatok	3 332	3 332	668	554	506	-162	-48	15,19	75,75	91,34
úrazová renta	20 640	20 640	3 356	3 325	3 553	197	228	17,21	105,87	106,86
jednorazové vyrovnanie	230	230	11	28	64	53	36	27,83	581,82	228,57
pozostalostná úrazová renta	401	401	67	53	56	-11	3	13,97	83,58	105,66
jednorazové odškodnenie	1 696	1 696	100	111	126	26	15	7,43	126,00	113,51
pracovná rehabilitácia a rehabilitačné	0	0	0	0	0	0	0	0	0	0
rekvalifikácia a rekvalifikačné	0	0	0	0	0	0	0	0	0	0
náhrada za bolesť a náhrada za sťaženie										
spoločenského uplatnenia	15 308	15 308	1 737	1 822	2 069	332	247	14	119	114
náhrada nákladov spojených s liečením	75	75	9	8	12	3	4	16,00	133,33	150,00
náhrada nákladov spojených s pohrebom	132	132	12	23	16	4	-7	12,12	133,33	69,57
výplata poisťných plnení m.r.	119	119	35	149	255	220	106	214,29	728,57	171,14
zúčtovanie dávok § 112	0	0	0	-2	-11	-11	-9	0,00	0,00	550,00
18% prevod do ZFSP za pob.úrazovej renty	2 091	2 091	326	301	339	13	38	16,21	103,99	112,62
Celkom	44 024	44 024	6 321	6 372	6 985	664	613	15,87	110,50	109,62
Základný fond garančného poistenia										
Výdavky na dávku garančného poistenia	10 513	10 513	1 416	2 284	872	-544	-1 412	8,29	61,58	38,18
Úhrada príspevkov na SDS	39 569	39 569	6 450	5 456	3 207	-3 243	-2 249	8,10	49,72	58,78
Celkom	50 082	50 082	7 866	7 740	4 079	-3 787	-3 661	8,14	51,86	52,70
Základný fond poistenia v nezamestnanosti										
výdavky na dávku v nezamestnanosti	200 442	199 953	27 051	27 089	25 786	-1 265	-1 303	12,90	95,32	95,19
zúčtovanie dávok § 112	0	0	0	-49	-28	-28	21	0,00	0,00	57,14
refundácia dávky v nezamestnanosti do EÚ	0	0	0	1	2	2	1	0,00	0,00	200,00
Celkom	200 442	199 953	27 051	27 041	25 760	-1 291	-1 281	12,88	95,23	95,26

Výdavky Sociálnej poisťovne rok 2011

v tis. Eur

Ukazovateľ	január	február	Rok 2011
a	1	2	3
VÝDAVKY CELKOM	472 899	515 666	988 565
v tom:			
základný fond nemocenského poistenia	31 332	34 696	66 028
základný fond starobného poistenia	351 815	382 781	734 596
základný fond invalidného poistenia	63 913	70 076	133 989
základný fond úrazového poistenia	3 326	3 659	6 985
základný fond garančného poistenia	3 128	951	4 079
základný fond poistenia v nezamestnanosti	11 951	13 809	25 760
rezervný fond	0	0	0
správny fond	7 434	9 694	17 128
v tom: investičné výdavky	0	3	3
prevádzkové náklady	7 434	9 691	17 125

Prehľad o príjmoch a výdavkoch Sociálnej poisťovne na dávky, ktoré hradí štát v roku 2011

Kapitola štátneho rozpočtu MPSVR SR

v tis. Eur

Ukazovateľ	Schválený rozpočet na rok 2011	Rozpis rozpočtu na január a február 2011	Skutočnosť za január a február 2011	% plnenia 3/1	% plnenia 3/2
a	1	2	3	4	5
PRÍJMY	44 799	7 465	7 465	16,66	100,00
VÝDAVKY	44 799	7 465	7 806	17,42	104,57
v tom:					
a/ dôchodok manželky	292	48	64	21,92	132,01
b/ sociálny dôchodok	6 700	1 117	1 119	16,70	100,21
c/ zvýšenie dôchodku z dôvodu JZP	274	46	41	14,96	89,86
d/ zvýšenie dôchodku pre bezvládnosť	6 078	1 013	1 081	17,79	106,73
e/ zvýšenie dôchodku z dôvodu účasti v odboji a rehabilitácie */	9 398	1 565	1 626	17,30	103,88
f/ dávky podľa § 271	0	0	0	0,00	0,00
g/ odškodnenie prac. úrazov a chorôb z povolania zamestnancov zrušených zamestnávateľov, ktorých zakladateľom bol štát alebo FNM SR	455	76	54	11,86	71,16
h/ plnenia vyplývajúce zo zodpovednosti zamestnávateľa za škodu pri pracovnom úraze a chorobe z povolania vzniknuté pred 1. aprílom 2002 u zamestnávateľa, ktorý mal podľa osobitného predpisu postavenie štátneho orgánu	41	7	6	14,67	88,05
i/ úrazové dávky poskytované fyzickým osobám uvedeným v § 17 ods. 2 a 3 zákona o sociálnom poistení	4	1	0	0,00	0,00
j/ príplatok k dôchodku za štátnu službu	330	55	57	17,27	103,64
k/ plnenia podľa § 293o) ods. 6	0	0	0	.	.
l/ vianočný príspevok a úhrada nákladov spojená s jeho výplatou	0	0	555	.	.
m/ príplatok k dôchodku politickým väzňom podľa zákona č. 274/2007 Z.z.v znení neskorších predpisov **/	4 227	704	543	12,85	77,09
invalidi z mladosti podľa §168a	17 000	2 833	2 660	15,65	93,88
ROZDIEL PRÍJMOV A VÝDAVKOV	.	.	-341	.	.

*/ v dávke zvýšenie dôchodku z titulu rehabilitácie sú zahrnuté aj finančné prostriedky, poskytované ako príplatok k dôchodku podľa § 7 zákona č. 305/1999 Z.z.

**/ v dávke príplatok k dôchodku politickým väzňom podľa zákona č. 274/2007 Z.z.v znení neskorších predpisov je zahrnutý príspevok aj pre osoby pozostávajúce po popravenom alebo zomretom politickom väzňovi počas výkonu trestu podľa zákona č. 272/2008 Z.z., ktorým sa mení a dopĺňa zákon č. 274/2007 Z.z.

Kapitola štátneho rozpočtu MO SR

v tis. Eur

Ukazovateľ	Skutočnosť za január a február 2011
a	1
n/ príspevok účastníkom národného boja za oslobodenie a vdovám a vdovcom po týchto osobách podľa článku III. bod 2 zákona č. 285/2009 Z. z. a na úhradu výdavkov spojených s jeho výplatou	356
Finančné prostriedky poukázané MO SR	0
Rozdiel - príjmov a výdavkov (pohľadávka voči MO SR)	-356

Prehľad o zostatkoch finančných prostriedkov na bežných účtoch v Štátnej pokladnici dňa 28.2.2011

Ú č e t	Číslo bežného účtu v Štátnej pokladnici	Zostatok v tis. Eur			
		Bežný účet	z toho Cash pooling	Termínovaný vklad	Spolu
a	1	2	3	4	5
nemocenského poistenia (ZFNP)	7000165528/8180	72 403	72 403	0	72 403
dôchodkového poistenia (účet DP)	7000164541/8180	86 996	86 996	50 000	136 996
garančného poistenia (ZFGP)	7000165552/8180	29 140	29 140	0	29 140
poistenia v nezamestnanosti (ZFPvN)	7000165544/8180	69 271	69 271	0	69 271
úrazového poistenia (ZFÚP)	7000165536/8180	75 166	75 166	0	75 166
Spolu účty základných fondov v ústredí		332 976	332 976	50 000	382 976
rezervného fondu solidarity (RFS)	7000164533/8180	8 611	8 611	0	8 611
Spolu disponibilné zdroje v ústredí na výplatu dávok		341 587	341 587	50 000	391 587
Ostatné účty spolu		91 198	86 698	0	91 198
v tom:					
v pobočkách na výplatu dávok realizovaných pobočkami		38 983	38 983	0	38 983
centrálny účet ústredia	7000164322/8180	41	0	0	41
osob.účet zákl.fondu prís. na star.dôch.spor SocP	7000181034/8180	0	0	0	0
správny fond ústredie	7000164314/8180	47 715	47 715	0	47 715
správny fond v pobočkách		1 983	0	0	1 983
účet zdaňovanej činnosti SP	7000164509/8180	0	0	0	0
sociálny fond SP-ústredie	7000164525/8180	114	0	0	114
sociálny fond SP-pobočkách		201	0	0	201
účet osobitných prostr.SP	7000164517/8180	2 161	0	0	2 161
BÚ-ESF-SP	7000293052/8180	0	0	0	0
S p o l u všetky účty		432 785	302 306	50 000	482 785

Presuny realizované na krytie výplat dôchodkových dávok v roku 2011 vo výške 107 000 tis. Eur.

v tom :

rok 2011	z RFS	zo ZFNP	zo ZFPvN	zo ZFÚP	zo ZFGP	zo ZFIP	do ZFSP
1. štvrťrok	107 000						107 000
2. štvrťrok							0
3. štvrťrok							0
4. štvrťrok							0
s p o l u	107 000	0	0	0	0	0	107 000

Poukázané finančné prostriedky zo ŠFA

v tom:

rok 2011	január	február	marec	apríl	máj	jún	Spolu
1. štvrťrok	134 061	134 061					268 122
2. štvrťrok							0
3. štvrťrok							0
4. štvrťrok							0
s p o l u	134 061	134 061	0	0	0	0	268 122

Mesačný vývoj použitia správneho fondu celkom za rok 2010 a 2011

Euro

Ukazovatele	R O K 2 0 1 0												
	Rozpočet	S K U T O Č N O S Ť											
		Január	Február	Marec	April	Máj	Jún	Júl	August	September	Október	November	December
a	1	2	3	4	5	6	7	8	9	10	11	12	13
Správny fond celkom	136 717 469	8 736 941	12 097 247	8 790 593	12 945 506	8 957 545	9 724 926	10 721 933	9 888 335	8 987 929	9 292 268	14 621 937	13 500 715

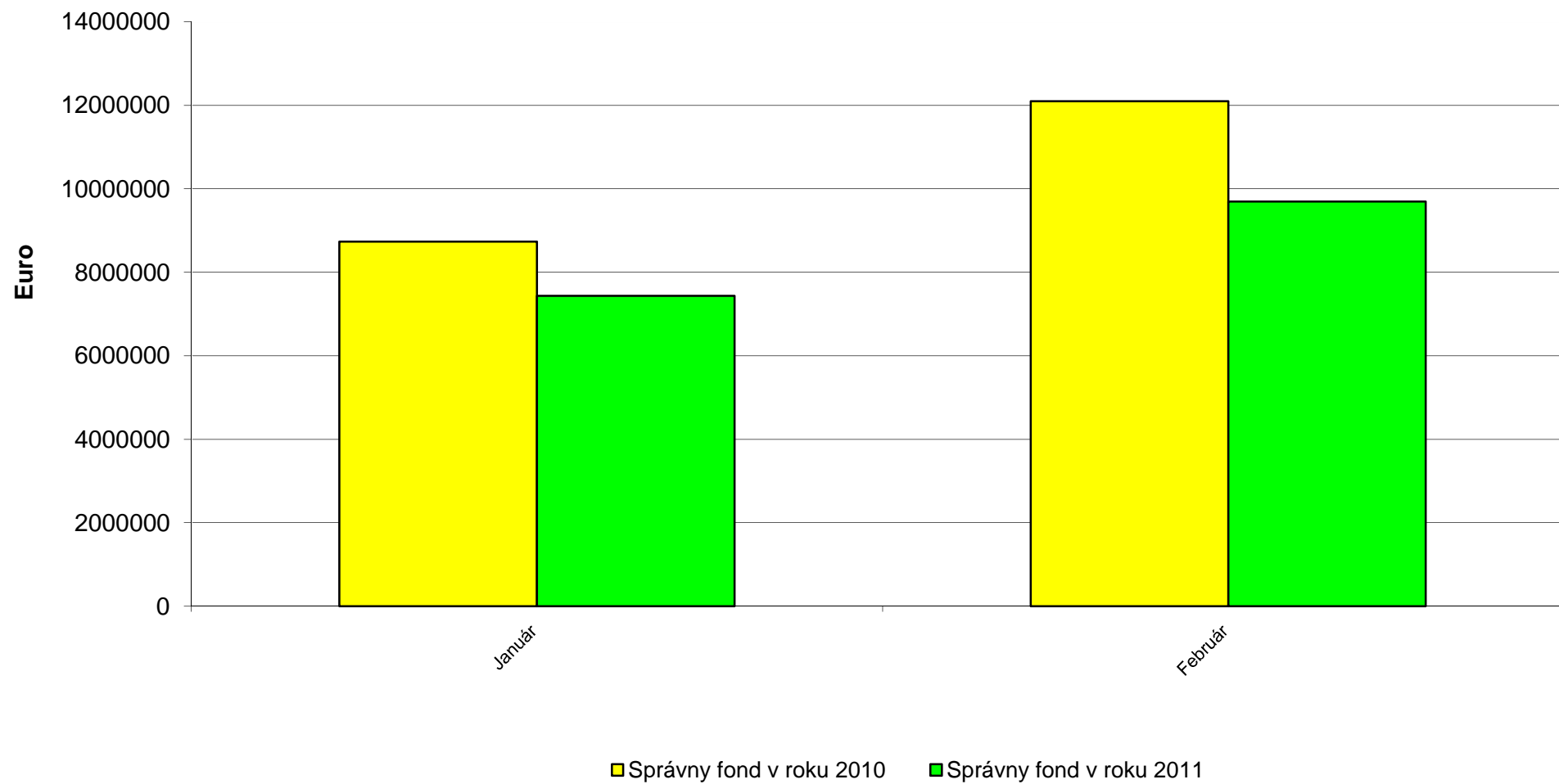
128 265 875

Euro

Ukazovatele	R O K 2 0 1 1												
	Cieľový rozpočet	S K U T O Č N O S Ť											
		Január	Február	Marec	Apríl	Máj	Jún	Júl	August	September	Október	November	December
a	1	2	3	4	5	6	7	8	9	10	11	12	13
Správny fond celkom	119 302 726	7 433 561	9 694 312	-	-	-	-	-	-	-	-	-	-

17 127 873

Časový vývoj použitia správneho fondu v jednotlivých mesiacoch v roku 2010 a 2011



Vyhodnotenie plnenia cieľového rozpisu rozpočtu Správneho fondu Sociálnej poisťovne za január a február 2011

v Eur

Org. útvary SP	Spotr. nákupy	Služby	Osobné nákl.	Dane a poplatky	Ostat. náklady	Bežné výdavky	Kapit. výdavky	SF SPOLU
Ústredie SP (132)								
Rozpis rozpočtu 2011	1 685 985	22 847 440	23 201 717	116 530	1 309 008	49 160 680	3 091 000	52 251 680
Rozpis rozpočtu 1.-2.	162 947	4 806 409	3 923 601	12 950	245 300	9 151 207	254 684	9 405 891
Skutočnosť	103 031	2 533 203	4 102 704	6 820	212 136	6 957 893	3 129	6 961 022
% Plnenia z RR 2011	6,11	11,09	17,68	5,85	16,21	14,15	0,10	13,32
% Plnenia RR 1-2	63,23	52,70	104,56	52,67	86,48	76,03	1,23	74,01
Vys.pracoviská (139)								
Rozpis rozpočtu 2011	28 435	46 556	15 643	366		91 000		91 000
Rozpis rozpočtu 1.-2.	4 184	6 510	2 452	109		13 255		13 255
Skutočnosť	4 429	3 865	2 180	49		10 523		10 523
% Plnenia z RR 2011	15,58	8,30	13,94	13,39		11,56		11,56
% Plnenia RR 1-2	105,85	59,37	88,92	44,95		79,39		79,39
Pol. objekt Nevädzová (134)								
Rozpis rozpočtu 2011	120 150	129 850				250 000		250 000
Rozpis rozpočtu 1.-2.	31 940	13 700				45 640		45 640
Skutočnosť	29 623	2 926				32 548		32 548
% Plnenia z RR 2011	24,65	2,25				13,02		13,02
% Plnenia RR 1-2	92,74	21,36				71,32		71,32
DaRZ Staré Hory(136)								
Rozpis rozpočtu 2011	139 148	23 237	747	798		163 930		163 930
Rozpis rozpočtu 1.-2.	27 172	2 089		398		29 659		29 659
Skutočnosť	13 794	1 514		41		15 349		15 349
% Plnenia z RR 2011	9,91	6,52		5,11		9,36		9,36
% Plnenia RR 1-2	50,77	72,47		10,25		51,75		51,75
DaRZ Pav. Lehota(137)								
Rozpis rozpočtu 2011	75 390	16 357	475	798		93 020		93 020
Rozpis rozpočtu 1.-2.	10 769	912				11 681		11 681
Skutočnosť	2 974	450				3 424		3 424
% Plnenia z RR 2011	3,94	2,75				3,68		3,68
% Plnenia RR 1-2	27,62	49,38				29,32		29,32
Dozorná rada (133)								
Rozpis rozpočtu 2011		5 000	126 800			131 800		131 800
Rozpis rozpočtu 1.-2.		250				250		250
Skutočnosť		232				232		232
% Plnenia z RR 2011		4,64				0,18		0,18
% Plnenia RR 1-2		92,80				92,80		92,80
ÚSTREDIE SPOLU								
Rozpis rozpočtu 2011	2 049 108	23 068 440	23 345 382	118 492	1 309 008	49 890 430	3 091 000	52 981 430
Rozpis rozpočtu 1.-2.	237 012	4 829 870	3 926 053	13 457	245 300	9 251 692	254 684	9 506 376
Skutočnosť	153 850	2 542 189	4 104 884	6 910	212 136	7 019 969	3 129	7 023 098
% Plnenia z RR 2011	7,51	11,02	17,58	5,83	16,21	14,07	0,10	13,26
% Plnenia RR 1-2	64,91	52,63	104,56	51,35	86,48	75,88	1,23	73,88
Pobočky SP (132)								
Rozpis rozpočtu 2011	3 510 550	7 837 131	53 192 719	214 133	1 566 763	66 321 296		66 321 296
Rozpis rozpočtu 1.-2.	509 634	1 333 487	9 068 452	25 015	227 585	11 164 173		11 164 173
Skutočnosť	333 553	699 752	8 856 703	25 938	188 829	10 104 775		10 104 775
% Plnenia z RR 2011	20,83	4,95	268 384,93	86,09	1 573,57	64,07		53,57
% Plnenia RR 1-2	65,45	52,48	97,67	103,69	82,97	90,51		90,51
SPRÁVNÝ FOND SPOLU								
Rozpis rozpočtu 2011	5 559 658	30 905 571	76 538 101	332 625	2 875 771	116 211 726	3 091 000	119 302 726
Rozpis rozpočtu 1.-2.	746 646	6 163 357	12 994 505	38 472	472 885	20 415 865	254 684	20 670 549
Skutočnosť	487 403	3 241 941	12 961 587	32 848	400 965	17 124 744	3 129	17 127 873
% Plnenia z RR 2011	13,35	8,72	55,51	22,10	30,35	26,08	0,05	23,84
% Plnenia RR 1-2	65,28	52,60	99,75	85,38	84,79	83,88	1,23	82,86

Vyhodnotenie plnenia rozpisu rozpočtu bežných výdavkov (nákladov) správneho fondu Sociálnej poisťovne za obdobie január a február 2011

v štruktúre funkčnej a ekonomickej klasifikácie

v Eur

Funkčná klasifikácia	Ekonomická klasifikácia				Text	Schválený rozpis rozpočtu na rok 2011	Cieľový rozpis rozpočtu na rok 2011	Schválený rozpis rozpočtu za mesiac január a február 2011	Cieľový rozpis rozpočtu za mesiac január a február 2011	Skutočnosť za mesiac február 2011	Skutočnosť za obdobie január a február 2011	% plnenia (6 : 1)	% plnenia (6 : 2)	% plnenia (6 : 3)	% plnenia (6 : 4)		
	Hlavná kategória	Kategória	Položka	Podpo- ložka													
oddiel/skupina/ trieda/podtrieda	kategória																
a	b	c	d	e	f	1	2	3	4	5	6	7	8	9	10		
10.9.0.3	600	610	611		Bežné výdavky	129 879 000	116 211 726	23 579 128	20 415 536	9 691 183	17 124 744	13,19	14,74	72,63	83,88		
10.9.0.3					612	Mzdy, platy, služobné príjmy a ostatné osobné vyrovnania	51 728 104	51 316 502	8 625 900	8 745 278	4 019 371	8 131 619	15,72	15,85	94,27	92,98	
10.9.0.3						Tarifný plat, osobný plat, základný plat vrátane ich náhrad	50 126 823	49 727 556	8 376 890	8 486 917	3 892 357	7 833 967	15,63	15,75	93,52	92,31	
10.9.0.3						Príplatky	781 042	727 661	129 760	126 877	60 388	132 245	16,93	18,17	101,92	104,23	
10.9.0.3						Ostatné príplatky okrem osobných príplatkov	781 042	727 661	129 760	126 877	60 388	132 245	16,93	18,17	101,92	104,23	
10.9.0.3	620	613	614		Náhrada za pracovnú pohotovosť	23 785	11 110	4 068	5 137	2 033	4 417	18,57	39,76	108,58	85,98		
10.9.0.3					Odmeny	796 454	850 175	115 182	126 347	64 593	160 990	20,21	18,94	139,77	127,42		
10.9.0.3					Poistné a príspevok do poisťovní	20 313 087	19 773 456	3 391 435	3 331 963	1 699 474	3 246 716	15,98	16,42	95,73	97,44		
10.9.0.3					Poistné do Všeobecnej zdravotnej poisťovne	4 137 741	4 117 885	691 972	674 883	344 753	660 035	15,95	16,03	95,38	97,80		
10.9.0.3					Poistné do ostatných zdravotných poisťovní	1 112 121	1 141 611	180 943	187 506	103 308	197 818	17,79	17,33	109,33	105,50		
10.9.0.3	630	625			Poistné do Sociálnej poisťovne	13 433 105	12 756 983	2 246 598	2 166 280	1 136 450	2 154 798	16,04	16,89	95,91	99,47		
10.9.0.3					Na nemocenské poistenie	681 621	678 118	113 798	120 233	55 919	110 395	16,20	16,28	97,01	91,82		
10.9.0.3					Na starobné poistenie	7 876 582	7 115 085	1 317 651	1 203 510	643 447	1 217 642	15,46	17,11	92,41	101,17		
10.9.0.3					Na úrazové poistenie	409 343	414 501	68 551	69 246	42 931	76 271	18,63	18,40	111,26	110,14		
10.9.0.3					Na invalidné poistenie	1 452 394	1 505 218	242 448	256 013	124 483	238 373	16,41	15,84	98,32	93,11		
10.9.0.3	627	623			Na poistenie v nezamestnanosti	485 876	504 230	81 041	85 481	41 185	78 896	16,24	15,65	97,35	92,30		
10.9.0.3					Na garančné poistenie	122 012	130 757	20 373	21 575	10 122	19 980	16,38	15,28	98,07	92,61		
10.9.0.3					Na poistenie do rezervného fondu	2 405 277	2 409 074	402 736	410 222	218 363	413 241	17,18	17,15	102,61	100,74		
10.9.0.3					Príspevok do doplnkových dôchodkových poisťovní	1 630 120	1 756 977	271 922	303 294	114 963	234 065	14,36	13,32	86,08	77,17		
10.9.0.3					Tovary a služby	49 216 563	42 475 897	8 769 090	7 875 583	2 759 948	4 484 533	9,11	10,56	51,14	56,94		
10.9.0.3	631	631			Cestovné náhrady	305 033	305 033	36 600	35 952	13 033	21 899	7,18	7,18	59,83	60,91		
10.9.0.3					Tuzemské pracovné cesty	237 220	237 220	30 677	30 034	11 919	20 262	8,54	8,54	66,05	67,46		
10.9.0.3					Zahraničné pracovné cesty	60 000	60 000	5 000	5 000	1 052	1 183	1,97	1,97	23,66	23,66		
10.9.0.3					Cestovné náhrady vlastným zamestnancom	7 813	7 813	923	918	62	454	5,81	5,81	49,19	49,46		
10.9.0.3					Energia, voda a komunikácie	17 406 902	15 754 949	3 007 308	2 960 202	1 498 870	2 241 253	12,88	14,23	74,53	75,71		
10.9.0.3	632	632			Enegie	2 095 788	2 004 438	441 210	435 152	220 504	425 794	20,32	21,24	96,51	97,85		
10.9.0.3					Vodné, stočné	187 378	168 141	25 083	24 762	4 749	11 953	6,38	7,11	47,65	48,27		
10.9.0.3					Poštovné služby a telekomunikačné služby	13 011 678	11 676 010	2 187 957	2 174 928	1 116 991	1 646 880	12,66	14,10	75,27	75,72		
10.9.0.3					Komunikačná infraštruktúra	2 112 058	1 906 360	353 058	325 360	156 626	156 626	7,42	8,22	44,36	48,14		
10.9.0.3					Materiál	3 818 122	3 170 551	260 967	253 086	16 467	26 369	0,69	0,83	10,10	10,42		
10.9.0.3	633	633			Interiérové vybavenie	240 631	173 631	3 804	4 034	1 635	1 940	0,81	1,12	51,00	48,09		
10.9.0.3					Výpočtová technika	338 908	338 908	10 000	10 000	-	-	-	-	-	-		
10.9.0.3					Telekomunikačná technika	36 365	36 365	1 540	1 540	30	30	0,08	0,08	1,95	1,95		
10.9.0.3					Prevádzkové stroje, prístroje, zariadenia, technika a náradie	15 717	13 717	936	936	312	324	2,06	2,36	34,62	34,62		
10.9.0.3					Všeobecný materiál	2 788 200	2 269 873	191 164	186 851	10 180	12 384	0,44	0,55	6,48	6,63		
10.9.0.3	634	634			Knihy, časopisy, noviny, učebnice, učebné pomôcky	133 246	133 286	33 234	30 079	2 711	9 744	7,31	7,31	29,32	32,39		
10.9.0.3					Pracovné odevy, obuv a pracovné pomôcky	55 273	53 217	368	368	165	165	0,30	0,31	44,84	44,84		
10.9.0.3					Potraviny	94 733	95 305	16 500	16 000	-	-	-	-	-	-		
10.9.0.3					Softvér	80 000	21 200	-	-	-	-	-	-	-	-		
10.9.0.3					Reprezentačné	35 049	35 049	3 421	3 278	1 434	1 782	5,08	5,08	52,09	54,36		
10.9.0.3	635	634			Dopravné	554 480	568 257	102 661	87 129	25 489	47 287	8,53	8,32	46,06	54,27		
10.9.0.3					Palivo, mazivá, oleje, špeciálne kvapaliny	329 659	309 779	52 400	47 984	18 411	31 639	9,60	10,21	60,38	65,94		
10.9.0.3					Servis, údržba, opravy a výdavky s tým spojené	134 238	135 195	15 450	15 986	5 004	9 038	6,73	6,69	58,50	56,54		
10.9.0.3					Poistenie	28 000	20 000	20 326	12 326	-	-	-	-	-	-		
10.9.0.3					Prepravné a nájom dopravných prostriedkov	54 418	95 418	7 175	3 310	471	525	0,96	0,55	7,32	15,86		
10.9.0.3	635	635			Karty, známky, poplatky	8 165	7 865	7 310	7 523	1 603	6 085	74,53	77,37	83,24	80,89		
10.9.0.3					Rutinná a štandardná údržba	14 403 284	11 261 912	3 398 719	2 602 060	447 777	638 232	4,43	5,67	18,78	24,53		
10.9.0.3					Interiérového vybavenia	26 802	34 802	3 604	1 604	217	217	0,81	0,62	6,02	13,53		
10.9.0.3					Výpočtovej techniky	13 943 266	10 833 947	3 360 592	2 565 592	435 438	624 826	4,48	5,77	18,59	24,35		
10.9.0.3					Telekomunikačnej techniky	6 729	6 679	507	507	496	496	7,37	7,43	97,83	97,83		
10.9.0.3	636	635			Prevádzkových strojov, prístrojov, zariadení, techniky a náradia	261 194	230 731	22 264	23 355	9 275	10 221	3,91	4,43	45,91	43,76		
10.9.0.3					Budov, objektov alebo ich častí	165 293	155 753	11 752	11 002	2 351	2 472	1,50	1,59	21,03	22,47		
10.9.0.3					Nájomné za nájom	2 995 734	2 903 517	597 750	596 847	150 764	573 641	19,15	19,76	95,97	96,11		
10.9.0.3					Nájomné budov, objektov alebo ich častí	2 983 017	2 810 700	593 937	592 902	150 080	571 325	19,15	20,33	96,19	96,36		
10.9.0.3					Nájomné prevádzkových strojov, prístrojov, zariadení, techniky a náradia	12 717	92 817	3 813	3 945	684	2 316	18,21	2,50	60,74	58,71		
10.9.0.3	637	637			Služby	9 733 008	8 511 678	1 365 085	1 340 307	607 548	935 852	9,62	10,99	68,56	69,82		
10.9.0.3					Školenia, kurzy, semináre, porady, konferencie, sympóziá	195 348	185 348	11 898	12 033	597	1 539	0,79	0,83	12,93	12,79		
10.9.0.3					Propagácia, reklama a inzercia	18 278	18 228	4 338	4 428	390	937	5,13	5,14	21,60	21,16		
10.9.0.3					Všeobecné služby	1 928 539	1 784 708	230 358	224 830	28 251	42 048	2,18	2,36	18,25	18,70		
10.9.0.3					Špeciálne služby	382 434	292 434	32 567	33 856	18 593	27 209	7,11	9,30	83,55	80,37		
10.9.0.3	640	637			Cestovné náhrady	1 385	1 385	219	219	5	38	2,74	2,74	17,35	17,35		
10.9.0.3					Náhrada mzdy a platu	300	300	50	50	-	-	-	-	-	-		
10.9.0.3					Štúdie, expertízy, posudky	9 306	8 825	713	918	304	929	9,98	10,53	130,29	101,20		
10.9.0.3					Poplatky a odvody	2 091 196	1 241 176	221 167	221 182	106 217	206 426	9,87	16,63	93,33	93,33		
10.9.0.3					Stravovanie	2 060 934	2 061 224	351 324	349 847	159 446	272 599	13,23	13,23	77,59	77,92		
10.9.0.3	649	642			Poistné	270 000	250 000	110 243	104 021	113 521	11	42,04	45,41	102,97	109,13		
10.9.0.3					Prídel do sociálneho fondu	751 922	693 058	119 289	112 329	41 321	59 480	7,91	8,58	49,86	52,95		
10.9.0.3					Vyrovnanie kurzových rozdielov	5 105	5 105	322	322	209	213	4,17	4,17	66,15	66,15		
10.9.0.3					Odmeny a príspevky	106 262	106 262	1 700	1 700	580	580	0,55	0,55	34,12	34,12		
10.9.0.3					Odmeny zamestnancov mimopracovného pomeru	206 927	168 927	20 158	19 368	23 598	35 810	17,31	21,20	177,65	184,89		
10.9.0.3	649	642															

Vyhodnotenie plnenia rozpisu rozpočtu kapitálových výdavkov (nákladov) správneho fondu Sociálnej poisťovne za obdobie január a február 2011
v štruktúre funkčnej a ekonomickej klasifikácie

Funkčná klasifikácia	Ekonomická klasifikácia				Text	Schválený rozpis rozpočtu na rok 2011	Cieľový rozpis rozpočtu na rok 2011	Schválený rozpis rozpočtu za mesiac január a február 2011	Cieľový rozpis rozpočtu za mesiac január a február 2011	Skutočnosť za obdobie január a február 2011	% plnenia (5:1)	% plnenia (5:2)	% plnenia (5:3)	% plnenia (5:4)
	Hlavná kategória	Kategória	Položka	Podpo-ložka										
	oddiel/skupina/trieda/podtrieda													
a	b	c	d	e	f	1	2	3	4	5	6	7	8	9
10.9.0.3	700				Kapitálové výdavky	5 591 000	3 091 000	254 684	254 684	3 129	0,06	0,10	1,23	1,23
10.9.0.3		710			Obstarávanie kapitálových aktív	5 591 000	3 091 000	254 684	254 684	3 129	0,06	0,10	1,23	1,23
10.9.0.3			711		Nákup pozemkov a nehmotných aktív	795 000	380 805	-	-	-	-	-	-	-
				711001	Pozemkov	-	-	-	-	-	-	-	-	-
10.9.0.3				711003	Softvéru	795 000	380 805	-	-	-	-	-	-	-
10.9.0.3				711004	Licencií	-	-	-	-	-	-	-	-	-
10.9.0.3			712		Nákup budov, objektov alebo ich častí	-	-	-	-	-	-	-	-	-
				712001	Budov, objekov alebo ich častí	-	-	-	-	-	-	-	-	-
10.9.0.3			713		Nákup strojov, prístrojov, zariadení, techniky a náradia	2 946 760	1 741 510	-	-	-	-	-	-	-
10.9.0.3				713001	Interiérového vybavenia	275 000	275 000	-	-	-	-	-	-	-
10.9.0.3				713002	Výpočtovej techniky	1 855 000	888 860	-	-	-	-	-	-	-
10.9.0.3				713003	Telekomunikačnej techniky	350 000	167 650	-	-	-	-	-	-	-
10.9.0.3				713004	Prevádzkových strojov, prístrojov, zariadení, techniky a náradia	422 400	410 000	-	-	-	-	-	-	-
10.9.0.3				713005	Špeciálnych strojov, prístrojov, zariadení, techniky, náradia a materiálu	44 360	-	-	-	-	-	-	-	-
10.9.0.3			714		Nákup dopravných prostriedkov všetkých druhov	-	-	-	-	-	-	-	-	-
10.9.0.3				714001	Osobných automobilov	-	-	-	-	-	-	-	-	-
10.9.0.3			716		Prípravná a projektová dokumentácia	75 062	58 248	-	-	3 129	4,17	5,37	-	-
10.9.0.3			717		Realizácia stavieb a ich technické zhodnotenie	1 774 178	910 437	254 684	254 684	-	-	-	-	-
10.9.0.3				717001	Realizácia nových stavieb	175 930	175 930	108 786	108 786	-	-	-	-	-
10.9.0.3				717002	Rekonštrukcia a modernizácia	1 104 391	515 982	145 898	145 898	-	-	-	-	-
10.9.0.3				717003	Prístavby, nadstavby, stavebné úpravy	493 857	218 525	-	-	-	-	-	-	-
X	X	X	X	X	Celkom správny fond	5 591 000	3 091 000	254 684	254 684	3 129	0,06	0,10	1,23	1,23

Objednávky a nezaplatené faktúry za celú Sociálnu poisťovňu k 10. marcu 2011

Euro

Ukazovateľ	Schválený rozpis rozpočtu na rok 2011	Cieľový rozpis rozpočtu na rok 2011	Objednávky v systéme SAP(modul MM)	Faktúry došlé v SAPe	Výdavky k 10.3.2011	Skutočnosť bez objednávok	Skutočnosť vrátane objednávok	Rozdiel (stl.2 minus stl.7)
a	1	2	3	4	5	6	7	8
Správny fond celkom	135 470 000	119 302 726	6 413 776	7 723 426	9 420 628	17 144 083	23 557 860	95 744 866

Funkčná klasifikácia	Ekonomická klasifikácia				Text	Schválený rozpis rozpočtu na rok 2011	Cieľový rozpis rozpočtu na rok 2011	Schválený rozpis rozpočtu za mesiac január a február 2011	Cieľový rozpis rozpočtu za mesiac január a február 2011	Skutočnosť za mesiac február 2011	Skutočnosť za obdobie január a február 2011	% plnenia (6 : 1)	% plnenia (6 : 2)	% plnenia (6 : 3)	% plnenia (6 : 4)
	Hlavná	Kategória	Položka	Podpo-											
	kategória			ložka											
a	b	c	d	e	f	1	2	3	4	5	6	7	8	9	10
10.9.0.3	600				Bežné výdavky	64 757 207	49 799 430	12 726 708	9 238 437	4 284 551	7 009 446	10,82	14,08	55,08	75,87
10.9.0.3		610			Mzdy, platy, služobné príjmy a ostatné osobné vyrovnania	16 031 464	15 736 522	2 653 556	2 776 797	1 230 573	2 475 494	15,44	15,73	93,29	89,15
10.9.0.3			611		Tarifný plat, osobný plat, základný plat vrátane ich náhrad	15 315 732	15 072 318	2 552 622	2 679 230	1 177 447	2 368 138	15,46	15,71	92,77	88,39
10.9.0.3			612		Príplatky	350 382	300 883	58 199	55 513	30 046	70 714	20,18	23,50	121,50	127,38
10.9.0.3				612002	Ostatné príplatky okrem osobných príplatkov	350 382	300 883	58 199	55 513	30 046	70 714	20,18	23,50	121,50	127,38
10.9.0.3				613	Náhrada za pracovnú pohotovosť	350	350	44	60	12	32	9,14	9,14	72,73	53,33
10.9.0.3			614		Odmeny	365 000	362 971	42 691	41 994	23 068	36 610	10,03	10,09	85,76	87,18
10.9.0.3		620			Poistné a príspevok do poisťovní	6 498 220	5 962 532	1 077 950	1 000 618	534 410	1 007 269	15,50	16,89	93,44	100,66
10.9.0.3		630			Tovary a služby	34 050 875	27 241 186	6 299 888	5 434 022	1 959 396	2 948 048	8,66	10,82	46,80	54,25
10.9.0.3			631		Cestovné náhrady	129 400	129 400	10 375	10 375	2 811	4 207	3,25	3,25	40,55	40,55
10.9.0.3				631001	Tuzemské pracovné cesty	68 400	68 400	5 250	5 250	1 741	3 006	4,39	4,39	57,26	57,26
10.9.0.3				631002	Zahraničné pracovné cesty	60 000	60 000	5 000	5 000	1 052	1 183	1,97	1,97	23,66	23,66
10.9.0.3				631004	Cestovné náhrady vlastným zamestnancom	1 000	1 000	125	125	18	18	1,80	1,80	14,40	14,40
10.9.0.3			632		Energia, voda a komunikácie	12 412 319	10 760 693	2 121 938	2 087 595	1 204 817	1 748 112	14,08	16,25	82,38	83,74
10.9.0.3				632001	Enegrie	764 060	672 710	146 385	141 540	66 959	131 292	17,18	19,52	89,69	92,76
10.9.0.3				632002	Vodné, stočné	81 900	62 690	11 840	10 040	2 735	6 322	7,72	10,08	53,40	62,97
10.9.0.3				632003	Poštovné služby a telekomunikačné služby	9 454 301	8 118 933	1 610 655	1 610 655	978 497	1 453 872	15,38	17,91	90,27	90,27
10.9.0.3				632004	Komunikačná infraštruktúra	2 112 058	1 906 360	353 058	325 360	156 626	156 626	7,42	8,22	44,36	48,14
10.9.0.3			633		Materiál	1 941 808	1 294 220	75 287	75 418	6 781	9 891	0,51	0,76	13,14	13,11
10.9.0.3				633001	Interiérové vybavenie	200 000	133 000	2 549	2 549	1 127	1 394	0,70	1,05	54,69	54,69
10.9.0.3				633002	Výpočtová technika	338 800	338 800	10 000	10 000	-	-	-	-	-	-
10.9.0.3				633003	Telekomunikačná technika	36 200	36 200	1 500	1 500	-	-	-	-	-	-
10.9.0.3				633004	Prevádzkové stroje, prístroje, zariadenia, technika a náradie	11 307	9 307	588	588	6	18	0,16	0,19	3,06	3,06
10.9.0.3				633006	Všeobecný materiál	1 039 625	521 288	25 650	26 431	2 862	3 085	0,30	0,59	12,03	11,67
10.9.0.3				633009	Knihy, časopisy, noviny, učebnice, učebné pomôcky	86 000	86 000	16 900	16 900	1 734	4 287	4,98	4,98	25,37	25,37
10.9.0.3				633010	Pracovné odevy, obuv a pracovné pomôcky	33 143	31 120	-	-	112	112	0,34	0,36	-	-
10.9.0.3				633011	Potraviny	94 733	95 305	16 500	16 000	-	-	-	-	-	-
10.9.0.3				633013	Softvér	80 000	21 200	-	-	-	-	-	-	-	-
10.9.0.3				633016	Reprezentačné	22 000	22 000	1 600	1 450	940	995	4,52	4,52	62,19	68,62
10.9.0.3			634		Dopravné	201 972	215 629	44 248	28 576	3 996	11 645	5,77	5,40	26,32	40,75
10.9.0.3				634001	Palivo, mazivá, oleje, špeciálne kvapaliny	91 494	71 494	15 582	12 390	1 342	6 203	6,78	8,68	39,81	50,06
10.9.0.3				634002	Servis, údržba, opravy a výdavky s tým spojené	44 822	45 779	8 010	7 830	2 474	3 879	8,65	8,47	48,43	49,54
10.9.0.3				634003	Poistenie	12 156	4 156	12 156	4 156	-	-	-	-	-	-
10.9.0.3				634004	Prepravné a nájom dopravných prostriedkov	51 500	92 500	6 500	2 500	180	180	0,35	0,19	2,77	7,20
10.9.0.3				634005	Karty, známky, poplatky	2 000	1 700	2 000	1 700	-	1 383	69,15	81,35	69,15	81,35
10.9.0.3			635		Rutinná a štandartná údržba	13 857 926	10 716 604	3 336 106	2 539 106	443 736	633 427	4,57	5,91	18,99	24,95
10.9.0.3				635001	Interiérového vybavenia	25 000	33 000	3 500	1 500	217	217	0,87	0,66	6,20	14,47
10.9.0.3				635002	Výpočtovej techniky	13 579 296	10 469 977	3 313 000	2 518 000	435 438	624 825	4,60	5,97	18,86	24,81
10.9.0.3				635003	Telekomunikačnej techniky	6 091	6 091	507	507	496	496	8,14	8,14	97,83	97,83
10.9.0.3				635004	Prevádzkových strojov, prístrojov, zariadení, techniky a náradia	137 239	106 826	10 099	11 099	6 653	6 957	5,07	6,51	68,89	62,68
10.9.0.3				635006	Budov, objektov alebo ich častí	110 300	100 710	9 000	8 000	932	932	0,84	0,93	10,36	11,65
10.9.0.3			636		Nájomné za nájom	836 028	665 811	144 768	144 890	28 577	146 234	17,49	21,96	101,01	100,93
10.9.0.3				636001	Nájomné budov, objektov alebo ich častí	835 000	662 683	144 640	144 640	28 415	146 072	17,49	22,04	100,99	100,99
10.9.0.3				636002	Nájomné prevádzkových strojov, prístrojov, zariadení, techniky a náradia	1 028	3 128	128	250	162	162	15,76	5,18	126,56	64,80
10.9.0.3			637		Služby	4 671 422	3 458 829	567 166	548 062	268 678	394 532	8,45	11,41	69,56	71,99
10.9.0.3				637001	Školenia, kurzy, semináre, porady, konferencie, sympóziá	176 200	166 200	9 750	9 750	18	693	0,39	0,42	7,11	7,11
10.9.0.3				637003	Propagácia, reklama a inzercia	14 300	14 250	4 030	4 030	-	450	3,15	3,16	11,17	11,17
10.9.0.3				637004	Všeobecné služby	1 070 450	926 649	110 892	106 060	16 548	19 661	1,84	2,12	17,73	18,54
10.9.0.3				637005	Špeciálne služby	150 500	60 500	1 366	1 366	51	691	0,46	1,14	50,59	50,59
10.9.0.3				637007	Cestovné náhrady	400	400	70	70	5	15	3,75	3,75	21,43	21,43
10.9.0.3				637011	Štúdie, expertízy, posudky	1 000	519	-	-	-	-	-	-	-	-
10.9.0.3				637012	Poplatky a odvody	1 927 300	1 077 300	201 450	201 450	88 693	184 336	9,56	17,11	91,50	91,50
10.9.0.3				637014	Stravovanie	510 000	510 000	87 500	87 500	31 913	31 862	6,25	6,25	36,41	36,41
10.9.0.3				637015	Poistné	107 904	87 904	55 710	48 952	113 521	113 521	105,21	129,14	203,77	231,90
10.9.0.3				637016	Pridel do sociálneho fondu	270 000	212 711	45 000	37 486	-	18 159	6,73	8,54	40,35	48,44
10.9.0.3				637024	Vyrovnanie kurzových rozdielov	5 008	5 008	300	300	211	211	4,21	4,21	70,33	70,33
10.9.0.3				637026	Odmeny a príspevky	106 262	106 262	1 700	1 700	580	580	0,55	0,55	34,12	34,12
10.9.0.3				637027	Odmeny zamestnancov mimopracovného pomeru	100 000	62 000	4 000	4 000	17 167	24 382	24,38	39,33	609,55	609,55
10.9.0.3				637031	Pokuty a penále	200 000	200 000	45 000	45 000	29	29	0,01	0,01	0,06	0,06
10.9.0.3				637035	Dane	32 098	29 126	398	398	-	-	-	-	-	-
10.9.0.3		640			Bežné transfery	8 176 648	859 190	2 695 314	27 000	560 172	578 635	7,08	67,35	21,47	2 143,09
10.9.0.3			642		Transfery jednotlivcom a neziskovým právnickým osobám	8 136 648	819 190	2 691 514	23 200	559 822	571 753	7,03	69,79	21,24	2 464,45
10.9.0.3				642012	Na odstupné	3 974 752	561 515	1 316 418	-	464 303	466 281	11,73	83,04	35,42	-
10.9.0.3				642013	Na odchodné	4 067 996	163 775	1 351 896	-	77 836	77 836	1,91	47,53	5,76	-
10.9.0.3				642014	Jednotlivcovi	12 000	12 000	2 000	2 000	913	1 833	15,28	15,28	91,65	91,65
10.9.0.3				642015	Na nemocenské dávky	80 400	80 400	21 000	21 000	16 770	25 803	32,09	32,09	122,87	122,87
10.9.0.3				642036	Na štipendiá	1 500	1 500	200	200	-	-	-	-	-	-
10.9.0.3			649		Transfery do zahraničia	40 000	40 000	3 800	3 800	350	6 882	17,21	17,21	181,11	181,11
10.9.0.3				649003	Medzinárodnej organizácii	40 000	40 000	3 800	3 800	350	6 882	17,21	17,21	181,11	181,11