

Plnenie rozpočtu príjmov, výdavkov (nákladov) a tvorba fondov Sociálnej poisťovne k 31. 12. 2007
s vplyvom II. piliera

v tis. Sk

Ukazovateľ	Schválený rozpočet na rok 2007 **/	Upravený rozpis rozpočtu na rok 2007 **/	Skutočnosť k 31. 12. 2007	% plnenia stl. 3/1	% plnenia stl. 3/2
a	1	2	3	4	5
Zdroje	153 949 647	155 348 817	162 306 845	105,43	104,48
v tom:					
Príjmy v bežnom roku	140 697 315	140 697 315	147 655 343	104,95	104,95
v tom:					
Príjmy na nemocenské poistenie	9 495 078	9 834 497	10 376 849	109,29	105,51
a) poistné od ekonomicky aktívneho obyvateľstva (EAO)	9 128 987	9 502 741	9 895 876	108,40	104,14
v tom:					
zamestnanec	4 065 342	4 253 340	4 410 946	108,50	103,71
zamestnávateľ	4 065 342	4 253 340	4 434 982	109,09	104,27
povinne nemocensky poistená SZČO	882 724	874 935	908 775	102,95	103,87
dobrovoľne nemocensky poistená osoba	115 579	121 126	141 173	122,14	116,55
b) pokuty a penále	10 000	10 000	31 544	315,44	315,44
c) dlžné poistné	300 000	262 686	353 987	118,00	134,76
d) ostatné príjmy	56 091	59 070	95 442	170,16	161,57
Príjmy na starobné poistenie	80 963 985	78 095 911	80 329 885	99,22	102,86
a) poistné od EAO	51 276 589	48 079 655	49 416 798	96,37	102,78
v tom:					
zamestnanec	14 413 599	13 662 755	14 610 045	101,36	106,93
zamestnávateľ	33 416 201	31 102 805	31 601 980	94,57	101,60
povinne dôchodkovo poistená SZČO	3 238 048	2 934 443	2 976 817	91,93	101,44
dobrovoľne dôchodkovo poistená osoba	208 741	379 652	227 956	109,21	60,04
b) štát	3 223 218	3 223 218	2 227 001	69,09	69,09
c) Sociálna poisťovňa	4 487 225	4 487 225	5 579 938	124,35	124,35
d) pokuty a penále	70 000	70 000	133 916	191,31	191,31
e) dlžné poistné	1 670 000	2 017 263	2 739 050	164,01	135,78
f) ostatné príjmy	20 236 953	20 218 550	20 233 182	99,98	100,07
z toho prostriedky zo ŠFA	20 200 000	20 200 000	20 200 000	100,00	100,00
Príjmy na invalidné poistenie	22 158 945	23 387 398	24 782 499	111,84	105,97
a) poistné od EAO	19 900 387	21 165 312	22 510 026	113,11	106,35
v tom:					
zamestnanec	9 260 931	9 903 039	10 550 455	113,92	106,54
zamestnávateľ	9 260 931	9 903 039	10 552 189	113,94	106,56
povinne dôchodkovo poistená SZČO	1 263 280	1 199 507	1 293 899	102,42	107,87
dobrovoľne dôchodkovo poistená osoba	115 245	159 727	113 483	98,47	71,05
b) štát	1 515 191	1 515 191	1 294 644	85,44	85,44
c) pokuty a penále	30 000	30 000	44 959	149,86	149,86
d) dlžné poistné	700 500	630 112	861 655	123,01	136,75
e) ostatné príjmy	12 867	46 783	71 215	553,47	152,22
Príjmy na úrazové poistenie	3 128 305	3 202 874	3 486 931	111,46	108,87
a) poistné od EAO	3 060 872	3 081 986	3 303 325	107,92	107,18
b) pokuty a penále	7 000	7 000	17 752	253,60	253,60
c) dlžné poistné	25 000	82 915	103 131	412,52	124,38
d) ostatné príjmy	35 433	30 973	62 723	177,02	202,51
Príjmy na garančné poistenie	892 183	871 613	1 478 172	165,68	169,59
a) poistné od EAO	618 070	641 125	750 501	121,43	117,06
b) pokuty a penále	300	300	894	298,00	298,00
c) dlžné poistné	50 000	13 559	26 756	53,51	197,33
d) ostatné príjmy	35 571	28 387	30 865	86,77	108,73
e) príspevky na SDS zaplatené zamestnávateľom po uplynutí 60 dní	188 242	188 242	669 156	355,48	355,48
Príjmy na poistenie v nezamestnanosti	6 617 527	6 912 656	7 425 083	112,20	107,41
a) poistné od EAO	6 269 288	6 688 231	7 103 472	113,31	106,21
v tom:					
zamestnanec	3 095 104	3 304 774	3 515 068	113,57	106,36
zamestnávateľ	3 095 104	3 304 774	3 515 923	113,60	106,39
dobrovoľne poistená osoba v nezamestnanosti	79 080	78 683	72 481	91,66	92,12
b) pokuty a penále	10 000	10 000	15 437	154,37	154,37
c) dlžné poistné	300 000	186 898	239 272	79,76	128,02
d) ostatné príjmy	38 239	27 527	66 902	174,96	243,04
Príjmy z poistného do rezervného fondu solidarity	17 326 540	18 277 614	19 620 364	113,24	107,35
a) poistné od EAO	16 258 390	17 353 533	18 542 925	114,05	106,85
v tom:					
zamestnávateľ	15 081 686	16 210 955	17 354 009	115,07	107,05
povinne dôchodkovo poistená SZČO	1 083 897	1 015 654	1 099 221	101,41	108,23
dobrovoľne dôchodkovo poistená osoba	92 807	126 924	89 695	96,65	70,67
b) štát	506 049	506 049	424 609	83,91	83,91
c) pokuty a penále	1 700	1 700	8 105	476,76	476,76
d) dlžné poistné	550 000	402 067	611 183	111,12	152,01
e) ostatné príjmy	10 401	14 265	33 542	322,49	235,13
Príjmy správneho fondu	114 752	114 752	155 560	135,56	135,56
- z príspevkov na starobné dôchodkové sporenie - EAO	91 016	91 016	104 096	114,37	114,37
- z príspevkov na starobné dôchodkové sporenie - štát	6 602	6 602	7 439	112,68	112,68
- z ostatných príjmov	17 134	17 134	36 656	213,94	213,94
- z Európskeho sociálneho fondu			7 369		
Príjmy celkom	140 697 315	140 697 315	147 655 343	104,95	104,95
a) poistné od EAO	106 512 583	106 512 583	111 522 923	104,70	104,70
v tom:					
zamestnanec	30 834 976	31 123 908	33 086 514	107,30	106,31
zamestnávateľ	68 598 206	68 498 024	71 512 909	104,25	104,40
povinne poistená SZČO	6 467 949	6 024 539	6 278 712	97,07	104,22
dobrovoľne poistená osoba	611 452	866 112	644 788	105,45	74,45
b) štát	5 244 458	5 244 458	3 946 254	75,25	75,25
c) Sociálna poisťovňa	4 487 225	4 487 225	5 579 938	124,35	124,35
d) pokuty a penále	129 000	129 000	252 607	195,82	195,82
e) dlžné poistné	3 595 500	3 595 500	4 935 034	137,26	137,26
f) ostatné príjmy	20 442 689	20 442 689	20 630 527	100,92	100,92
g) príspevky na SDS zaplatené zamestnávateľom po uplynutí 60 dní	188 242	188 242	669 156	355,48	355,48
h) príjmy správneho fondu z príspevkov na starobné dôchodkové sporenie (EAO)	91 016	91 016	104 096	114,37	114,37
i) príjmy správneho fondu z príspevkov na starobné dôchodkové sporenie (štát)	6 602	6 602	7 439	112,68	112,68
j) príjmy správneho fondu z Európskeho sociálneho fondu			7 369		

Plnenie rozpočtu príjmov, výdavkov (nákladov) a tvorba fondov Sociálnej poisťovne k 31. 12. 2007
s vplyvom II. piliera

v tis. Sk

Ukazovateľ	Schválený rozpočet na rok 2007 */	Upravený rozpis rozpočtu na rok 2007 **/	Skutočnosť k 31. 12. 2007	% plnenia stl. 3/1	% plnenia stl. 3/2
a	1	2	3	4	5
Tvorba fondov v bežnom roku	140 697 315	140 697 315	147 655 343	104,95	104,95
v tom:					
a) Základný fond nemocenského poistenia	9 221 637	9 551 300	10 079 603	109,30	105,53
b) Základný fond starobného poistenia	79 335 061	76 549 627	78 752 782	99,27	102,88
c) Základný fond invalidného poistenia	21 517 579	22 711 390	24 067 176	111,85	105,97
Dôchodkové poistenie spolu	100 852 639	99 261 017	102 819 958	101,95	103,59
d) Základný fond úrazového poistenia	3 038 815	3 111 092	3 388 144	111,50	108,91
e) Základný fond garančného poistenia	872 809	852 628	1 455 632	166,78	170,72
f) Základný fond poistenia v nezamestnanosti	6 427 018	6 713 277	7 212 143	112,22	107,43
g) Rezervný fond solidarity	16 824 421	17 748 026	19 052 581	113,24	107,35
h) Správny fond	3 459 976	3 459 976	3 647 282	105,41	105,41
v tom tvorba:					
z poisťného	3 345 224	3 345 224	3 491 722	104,38	104,38
z príspevkov na starobné dôchodkové sporenie - pobočky	90 075	90 075	100 733	111,83	111,83
z príspevkov na starobné dôchodkové sporenie - štát	6 602	6 602	7 439	112,68	112,68
z príspevkov na starobné dôchodkové sporenie od zamest. po uplynutí 60 dní	941	941	3 363	357,31	357,31
z ostatných príjmov	17 134	17 134	36 656	213,94	213,94
z Európskeho sociálneho fondu			7 369		
Prevod z minulých rokov ***/	13 252 332	14 651 502	14 651 502	110,56	100,00
v tom:					
a) Základný fond nemocenského poistenia	500 000	2 198 248	2 198 248	439,65	100,00
b) Základný fond starobného poistenia	10 527 078	5 915 092	5 915 092	56,19	100,00
c) Základný fond invalidného poistenia	140 000	1 403 712	1 403 712	1 002,65	100,00
Dôchodkové poistenie spolu	10 667 078	7 318 804	7 318 804	68,61	100,00
d) Základný fond úrazového poistenia	500 000	1 210 070	1 210 070	242,01	100,00
e) Základný fond garančného poistenia	1 085 253	690 099	690 099	63,59	100,00
f) Základný fond poistenia v nezamestnanosti	500 000	1 720 047	1 720 047	344,01	100,00
g) Rezervný fond solidarity	0	1 271 598	1 271 598	0,00	100,00
h) Správny fond	0	242 636	242 636	0,00	100,00
Tvorba fondov celkom	153 949 646	155 348 817	162 306 845	105,43	104,48
v tom:					
a) Základný fond nemocenského poistenia	9 721 637	11 749 548	12 277 851	126,29	104,50
b) Základný fond starobného poistenia	89 862 139	82 464 718	84 667 874	94,22	102,67
c) Základný fond invalidného poistenia	21 657 579	24 115 102	25 470 888	117,61	105,62
Dôchodkové poistenie spolu	111 519 717	106 579 820	110 138 762	98,76	103,34
d) Základný fond úrazového poistenia	3 538 815	4 321 162	4 598 214	129,94	106,41
e) Základný fond garančného poistenia	1 958 062	1 542 727	2 145 731	109,58	139,09
f) Základný fond poistenia v nezamestnanosti	6 927 018	8 433 324	8 932 190	128,95	105,92
g) Rezervný fond solidarity	16 824 421	19 019 624	20 324 179	120,80	106,86
h) Správny fond	3 459 976	****/ 3 702 612	3 889 918	112,43	105,06
Použitie prostriedkov jednotlivých fondov	142 763 158	143 005 794	145 589 003	101,98	101,81
v tom:					
a) Základný fond nemocenského poistenia	5 543 773	5 543 773	6 032 801	108,82	108,82
b) Základný fond starobného poistenia	104 596 538	105 433 688	107 495 954	102,77	101,96
c) Základný fond invalidného poistenia	24 568 056	23 730 906	24 647 706	100,32	103,86
Dôchodkové poistenie spolu	129 164 594	129 164 594	132 143 660	102,31	102,31
d) Základný fond úrazového poistenia	960 000	960 000	1 072 496	111,72	111,72
e) Základný fond garančného poistenia	1 046 389	1 046 389	928 247	88,71	88,71
f) Základný fond poistenia v nezamestnanosti	2 588 426	2 588 426	1 795 989	69,39	69,39
g) Rezervný fond solidarity	3 459 976	3 702 612	3 615 810	104,50	97,66
h) Správny fond					
Bilančný rozdiel v bežnom roku	-2 065 843	-2 308 479	2 066 340	-100,02	-89,51
v tom:					
a) Základný fond nemocenského poistenia	3 677 864	4 007 527	4 046 802	110,03	100,98
b) Základný fond starobného poistenia	-25 261 477	-28 884 061	-28 743 172	113,78	99,51
c) Základný fond invalidného poistenia	-3 050 477	-1 019 516	-580 530	19,03	56,94
Dôchodkové poistenie spolu	-28 311 955	-29 903 577	-29 323 702	103,57	98,06
d) Základný fond úrazového poistenia	2 078 815	2 151 092	2 315 648	111,39	107,65
e) Základný fond garančného poistenia	-173 580	-193 761	527 385	-303,83	-272,18
f) Základný fond poistenia v nezamestnanosti	3 838 592	4 124 851	5 416 154	141,10	131,31
g) Rezervný fond solidarity	16 824 421	17 748 026	19 052 581	113,24	107,35
h) Správny fond	0	-242 636	31 472	0,00	-12,97
Bilančný rozdiel celkom	11 186 489	12 343 023	16 717 842	149,45	135,44
v tom:					
a) Základný fond nemocenského poistenia	4 177 864	6 205 775	6 245 050		100,63
b) Základný fond starobného poistenia	-14 734 399	-22 968 970	-22 828 080	149,48	99,39
c) Základný fond invalidného poistenia	-2 910 477	384 196	823 182	154,93	214,26
Dôchodkové poistenie spolu	-17 644 877	-22 584 774	-22 004 898	-28,28	97,43
d) Základný fond úrazového poistenia	2 578 815	3 361 162	3 525 718	124,71	104,90
e) Základný fond garančného poistenia	911 673	496 338	1 217 484	136,72	245,29
f) Základný fond poistenia v nezamestnanosti	4 338 592	5 844 898	7 136 201	133,54	122,09
g) Rezervný fond solidarity	16 824 421	19 019 624	20 324 179	164,48	106,86
h) Správny fond	0	0	274 108	0,00	0,00
Bilančný rozdiel po vyкрыtí deficitu	11 186 489	12 343 023	16 717 842	149,45	135,44
v tom:					
a) Základný fond nemocenského poistenia	500 000	500 000	1 465 050	293,01	293,01
b) Základný fond starobného poistenia	8 634 815	9 962 489	9 791 920	113,40	98,29
c) Základný fond invalidného poistenia	140 000	384 196	1 233 182	880,84	320,98
Dôchodkové poistenie spolu	8 774 815	10 346 685	11 025 102	125,64	106,56
d) Základný fond úrazového poistenia	500 000	500 000	825 718	165,14	165,14
e) Základný fond garančného poistenia	911 673	496 338	617 484	67,73	124,41
f) Základný fond poistenia v nezamestnanosti	500 000	500 000	1 136 201	227,24	227,24
g) Rezervný fond solidarity	0	0	1 374 179	0,00	0,00
h) Správny fond	0	0	274 108	0,00	0,00

*/ Údaje v stl. 1 sú schválené uznesením NR SR č. 171 z 13. decembra 2006

**/ Údaje v stl. 2 sú upravené na základe skutočného vývoja v roku 2006

***/ Prevod fin. prostriedkov v stl. č. 2 a 3 je v súlade s účtovnou závierkou Sociálnej poisťovne za rok 2006 schválenou uznesením NR SR č. 466 z 29.6. 2007

****/ Po dodatočnom zúčtovaní (znižení) tvorby správneho fondu za rok 2006 je to 3 700 226 tis. Sk

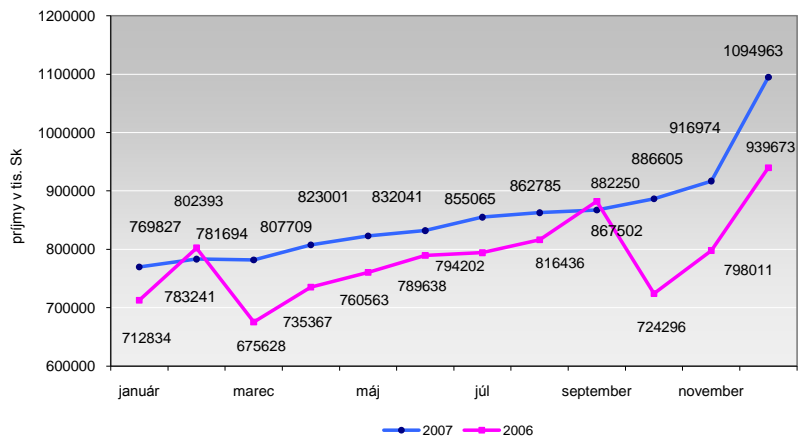
Základný fond príspevkov na starobné dôchodkové sporenie

Ukazovateľ	Schválený rozpočet na rok 2007 */	Upravený rozpis rozpočtu na rok 2007 **/	Skutočnosť k 31. 12. 2007	% plnenia stĺ. 3/1	% plnenia stĺ. 3/2
a	1	2	3	4	5
Postúpené príspevky na starobné dôchodkové sporenie	20 198 774	20 198 774	22 588 223	111,83	111,83
v tom:					
príspevky postúpené pobočkami	17 924 922	17 924 922	20 048 260	111,85	111,85
v tom: zamestnávateľ	16 946 237	16 946 237	18 772 023	110,77	110,77
povinne dôchodkovo poistená SZČO	837 606	837 606	1 163 059	138,86	138,86
dobrovoľne dôchodkovo poistená osoba	141 079	141 079	113 178	80,22	80,22
príspevky postúpené ústredím za štát	1 313 782	1 313 782	1 607 396	122,35	122,35
príspevky postúpené ústredím za Sociálnu poisťovňu	63 681	63 681	69 993	109,91	109,91
zúčtované penále	0	0	3 738	0,00	0,00
uhradené príspevky zo ZFGP	896 389	896 389	858 836	95,81	95,81

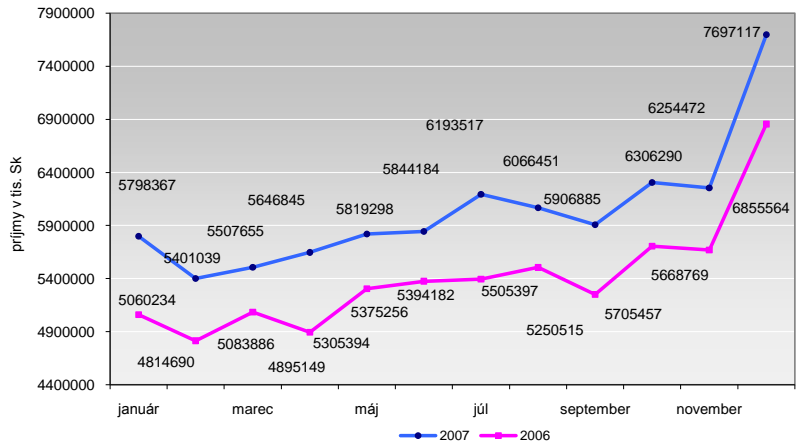
*/ Údaje v stĺ. 1 sú schválené uznesením NR SR č. 171 z 13. decembra 2006

**/ Údaje v stĺ. 2 sú upravené na základe skutočného vývoja v roku 2006

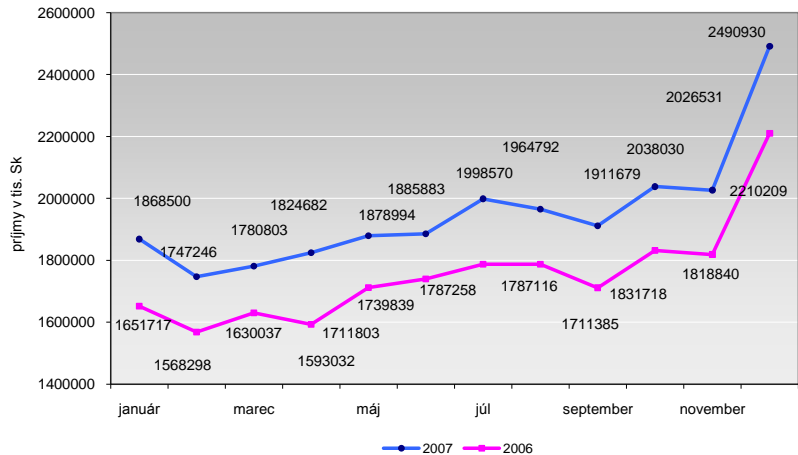
Vývoj príjmov z poistného na nemocenské poistenie v mesiacoch január až december 2007
v porovnaní s rovnakým obdobím roka 2006



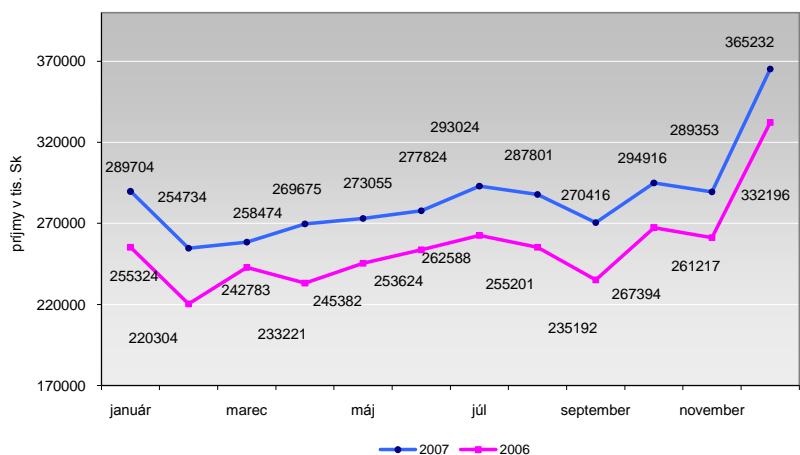
Vývoj príjmov z poistného na starobné poistenie a príspevkov na SDS v mesiacoch január až december 2007 v porovnaní s rovnakým obdobím roka 2006



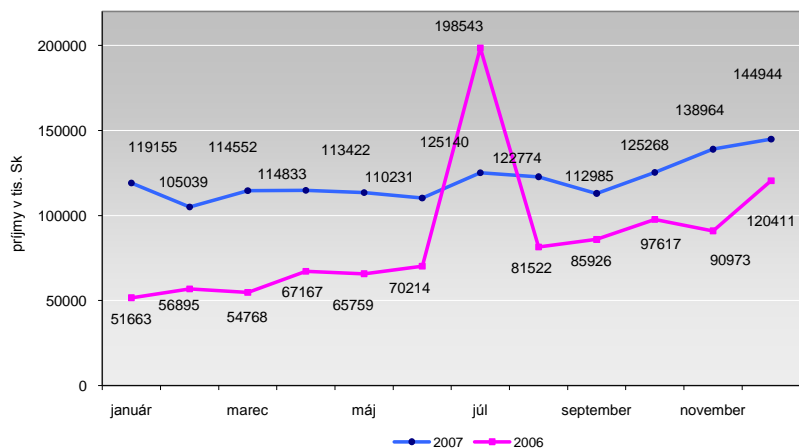
Vývoj príjmov z poistného na invalidné poistenie v mesiacoch január až december 2007 v porovnaní s rovnakým obdobím roka 2006



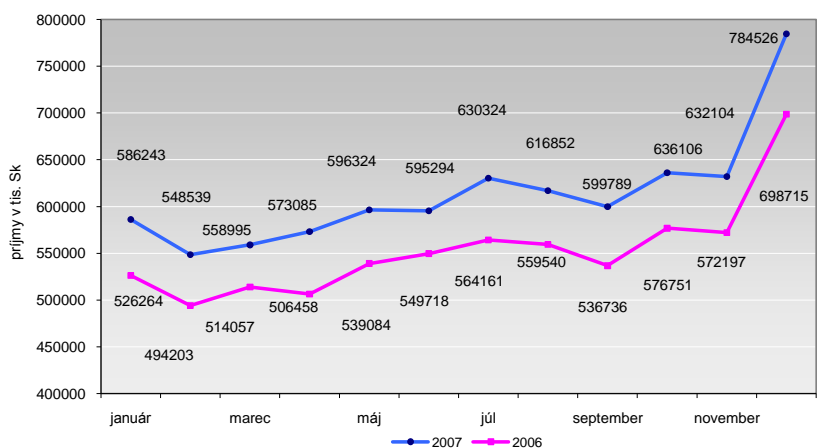
Vývoj príjmov z poistného na úrazové poistenie v mesiacoch január až december 2007 v porovnaní s rovnakým obdobím roka 2006



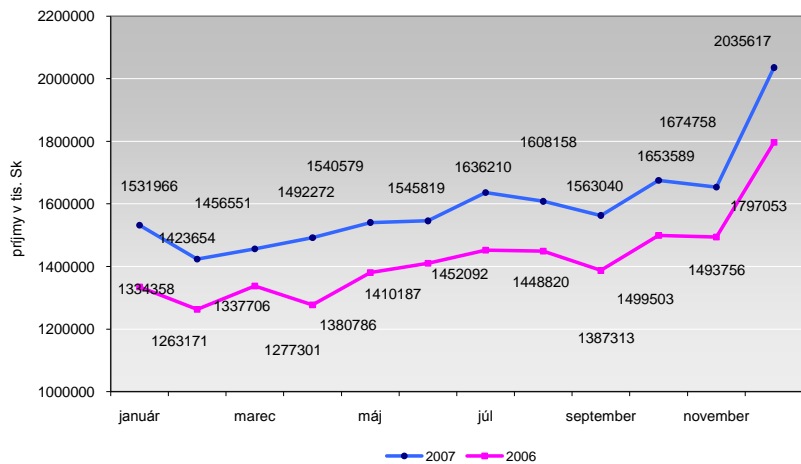
Vývoj príjmov z poistného na garančné poistenie v mesiacoch január až december 2007 v porovnaní s rovnakým obdobím roka 2006



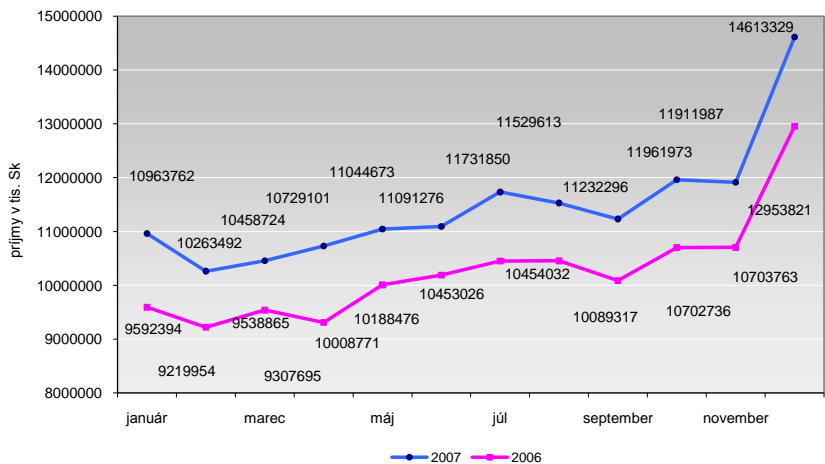
Vývoj príjmov z poistného na poistenie v nezamestnanosti v mesiacoch január až december 2007 v porovnaní s rovnakým obdobím roka 2006



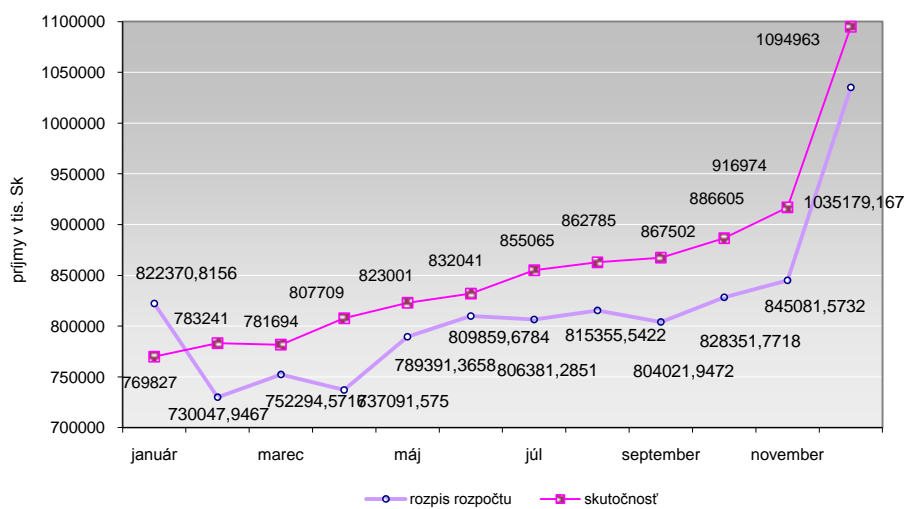
Vývoj príjmov z poistného na poistenie do rezervného fondu solidarity v mesiacoch január až december 2007 v porovnaní s rovnakým obdobím roka 2006



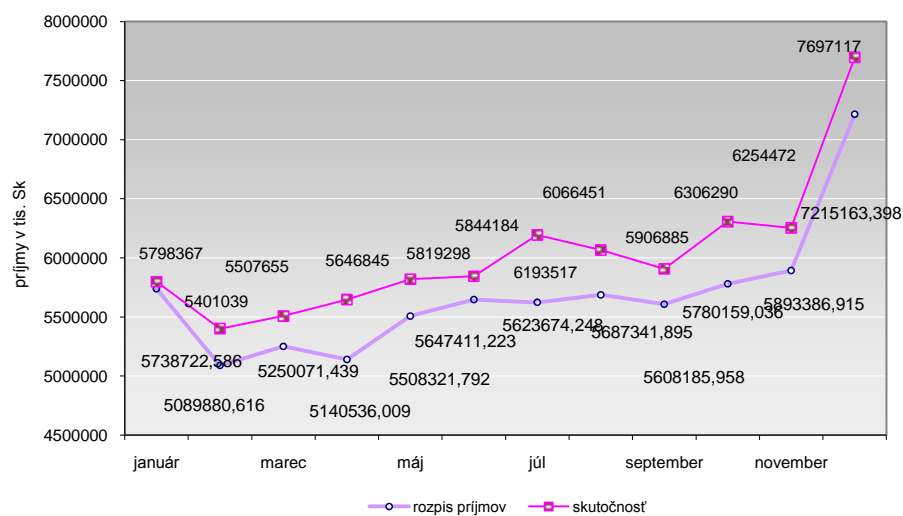
Vývoj príjmov od EAO spolu v mesiacoch január až december 2007 v porovnaní s rovnakým obdobím roka 2006



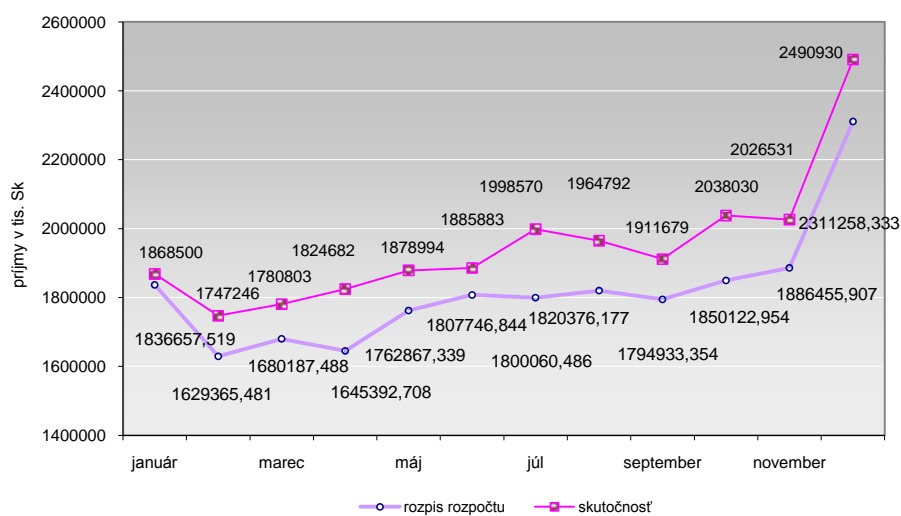
Skutočné plnenie rozpisu rozpočtu príjmov z poistného na nemocenské poistenie v mesiacoch január až december 2007



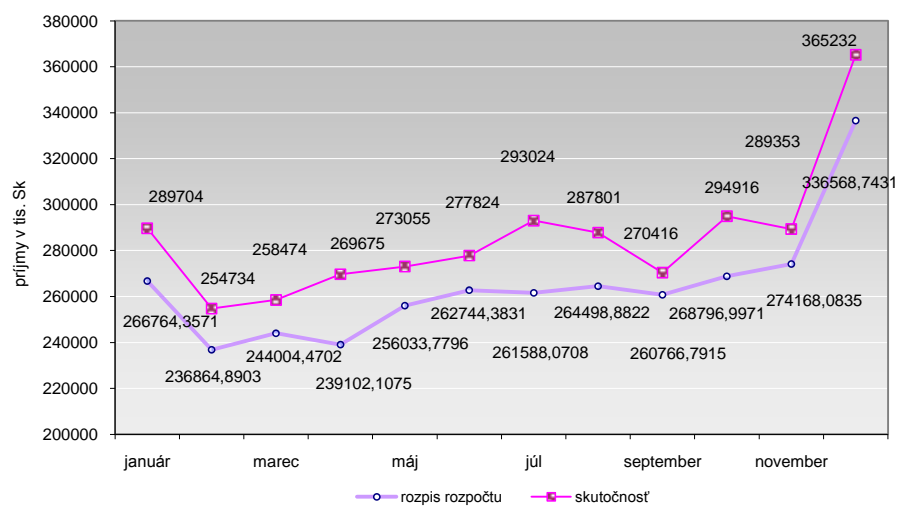
Skutočné plnenie rozpisu príjmov z poistného na starobné poistenie a príspevkov na SDS v mesiacoch január až december 2007



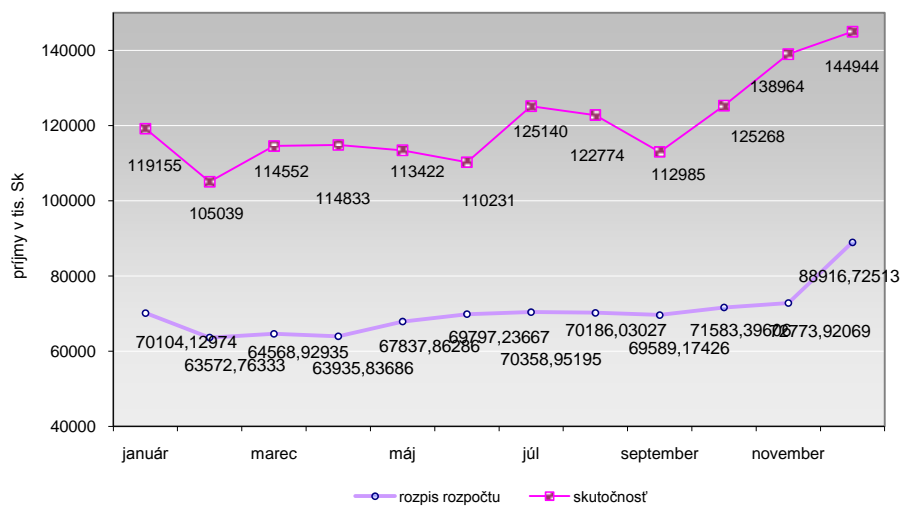
Skutočné plnenie rozpisu rozpočtu príjmov z poistného na invalidné poistenie v mesiacoch január až december 2007



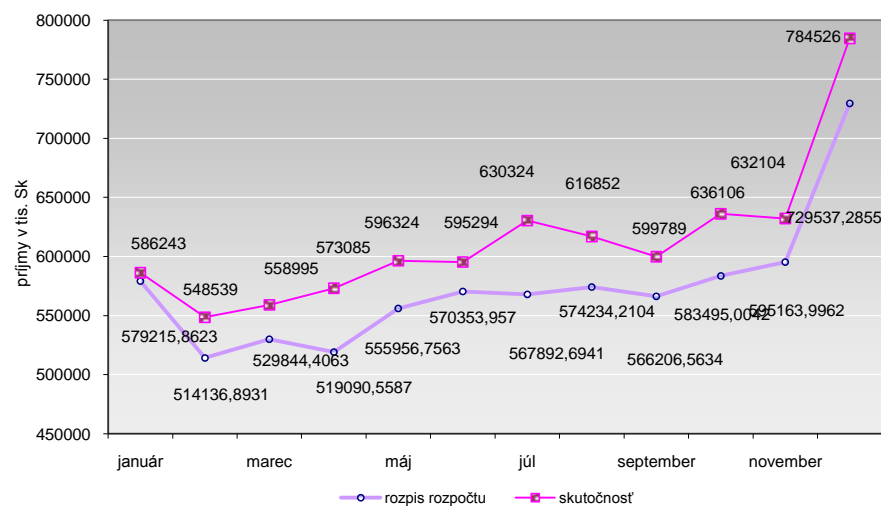
Skutočné plnenie rozpisu rozpočtu príjmov z poistného na úrazové poistenie v mesiacoch január až december 2007



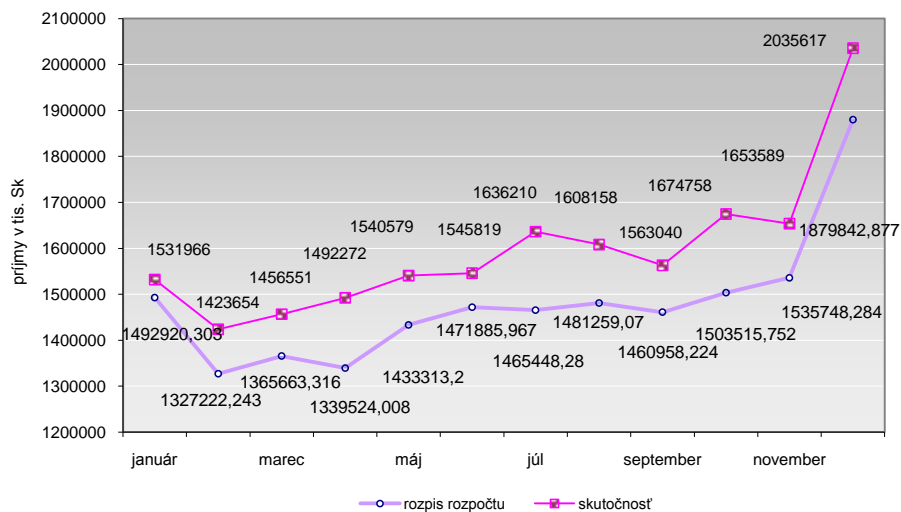
Skutočné plnenie rozpisu rozpočtu príjmov z poistného na garančné poistenie v mesiacoch január až december 2007



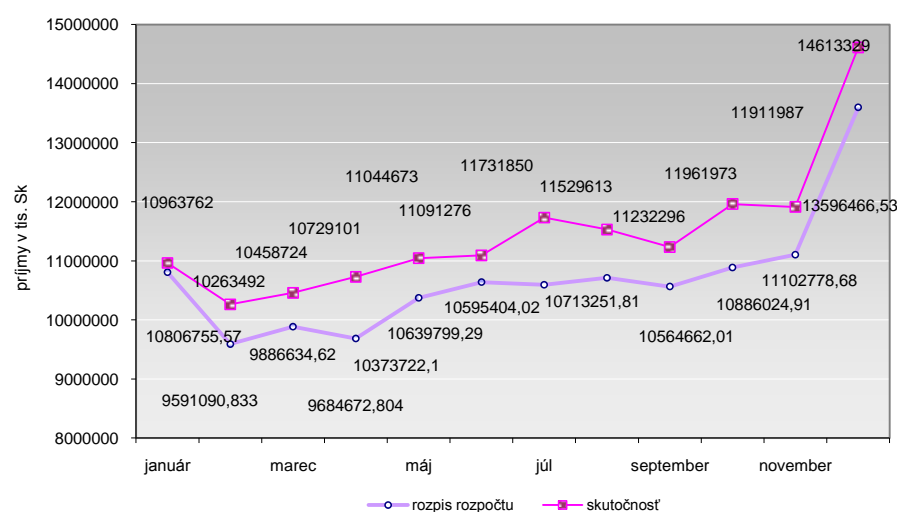
Skutočné plnenie rozpisu rozpočtu príjmov z poistného na poistenie v nezamestnanosti v mesiacoch január až december 2007



Skutočné plnenie rozpisu rozpočtu príjmov z poistného do rezervného fondu solidarity v mesiacoch január až december 2007



Skutočné plnenie rozpisu príjmov z poistného a príspevkov na starobné dôchodkové sporenie v mesiacoch január až december 2007



Porovnanie rozpisu príjmov od ekonomicky aktívneho obyvateľstva spolu
so skutočným plnením v roku 2007 podľa jednotlivých pobočiek Sociálnej poisťovne

v tis. Sk				
P o b o č k a	Rozpis príjmov na rok 2007	Skutočné plnenie v roku 2007	Rozdiel stĺ. 2-1	% plnenia stĺ. 2/1
a	1	2	3	4
Bratislava	34 898 859	37 545 620	2 646 761	107,58
Bratislava-okolie	3 450 507	3 592 035	141 528	104,10
Trnava	6 297 923	6 882 779	584 855	109,29
Dunajská Streda	1 775 605	1 910 452	134 847	107,59
Galanta	2 422 343	2 658 750	236 407	109,76
Senica	2 837 909	3 048 931	211 022	107,44
Trenčín	4 856 031	5 064 048	208 017	104,28
Považská Bystrica	3 742 410	4 058 166	315 756	108,44
Prievidza	3 059 085	3 112 463	53 378	101,74
Nitra	4 768 606	5 111 383	342 777	107,19
Komárno	1 760 262	1 937 061	176 799	110,04
Levice	1 914 272	2 013 295	99 023	105,17
Nové Zámky	1 979 830	2 176 706	196 876	109,94
Topoľčany	2 725 162	2 876 018	150 856	105,54
Žilina	5 466 970	5 884 402	417 432	107,64
Čadca	1 751 030	1 956 001	204 971	111,71
Dolný Kubín	2 038 645	2 234 313	195 668	109,60
Liptovský Mikuláš	2 500 186	2 711 035	210 849	108,43
Martin	2 231 021	2 403 365	172 344	107,72
Banská Bystrica	4 300 021	4 755 083	455 062	110,58
Lučenec	1 344 610	1 357 259	12 649	100,94
Rimavská Sobota	800 327	845 177	44 850	105,60
Veľký Krtíš	399 932	423 265	23 333	105,83
Zvolen	2 680 100	2 805 783	125 683	104,69
Žiar nad Hronom	1 460 000	1 582 771	122 771	108,41
Prešov	3 399 900	3 766 203	366 303	110,77
Bardejov	925 239	1 028 347	103 108	111,14
Humenné	1 563 221	1 559 513	-3 708	99,76
Poprad	2 960 420	3 151 730	191 310	106,46
Stará Ľubovňa	598 845	622 565	23 720	103,96
Svidník	620 430	656 790	36 360	105,86
Vranov nad Topľou	790 136	846 499	56 363	107,13
Košice	9 147 653	9 794 050	646 397	107,07
Košice-okolie	800 985	838 733	37 748	104,71
Michalovce	1 892 832	1 864 823	-28 009	98,52
Rožňava	1 314 392	1 356 405	42 013	103,20
Spišská Nová Ves	1 918 238	2 052 864	134 626	107,02
Trebišov	1 047 327	1 070 670	23 343	102,23
Celkom	128 441 263	137 555 353	9 114 090	107,10

Porovnanie skutočného plnenia príjmov od ekonomicky aktívneho obyvateľstva spolu
v roku 2007 a 2006 podľa jednotlivých pobočiek Sociálnej poisťovne

v tis. Sk

P o b o č k a	Skutočné plnenie v roku 2007	Skutočné plnenie v roku 2006	Rozdiel stl. 1-2	Index stl. 1/2
a	1	2	3	4
Bratislava	37 545 620	33 019 218	4 526 403	113,71
Bratislava-okolie	3 592 035	3 216 333	375 702	111,68
Trnava	6 882 779	6 042 123	840 655	113,91
Dunajská Streda	1 910 452	1 703 560	206 893	112,14
Galanta	2 658 750	2 329 330	329 420	114,14
Senica	3 048 931	2 722 927	326 005	111,97
Trenčín	5 064 048	4 631 948	432 101	109,33
Považská Bystrica	4 058 166	3 590 617	467 549	113,02
Prievidza	3 112 463	2 911 986	200 477	106,88
Nitra	5 111 383	4 585 168	526 215	111,48
Komárno	1 937 061	1 687 765	249 296	114,77
Levice	2 013 295	1 823 421	189 874	110,41
Nové Zámky	2 176 706	1 945 943	230 763	111,86
Topoľčany	2 876 018	2 595 741	280 277	110,80
Žilina	5 884 402	5 231 350	653 052	112,48
Čadca	1 956 001	1 696 645	259 356	115,29
Dolný Kubín	2 234 313	1 955 665	278 647	114,25
Liptovský Mikuláš	2 711 035	2 436 243	274 792	111,28
Martin	2 403 365	2 136 944	266 421	112,47
Banská Bystrica	4 755 083	4 220 014	535 070	112,68
Lučenec	1 357 259	1 297 811	59 448	104,58
Rimavská Sobota	845 177	785 403	59 774	107,61
Veľký Krtíš	423 265	389 155	34 109	108,76
Zvolen	2 805 783	2 636 370	169 414	106,43
Žiar nad Hronom	1 582 771	1 443 677	139 094	109,63
Prešov	3 766 203	3 327 571	438 632	113,18
Bardejov	1 028 347	892 930	135 416	115,17
Humenné	1 559 513	1 499 010	60 503	104,04
Poprad	3 151 730	2 865 494	286 236	109,99
Stará Ľubovňa	622 565	574 646	47 919	108,34
Svidník	656 790	612 915	43 874	107,16
Vranov nad Topľou	846 499	773 635	72 865	109,42
Košice	9 794 050	8 926 094	867 956	109,72
Košice-okolie	838 733	784 350	54 383	106,93
Michalovce	1 864 823	1 814 801	50 022	102,76
Rožňava	1 356 405	1 261 144	95 261	107,55
Spišská Nová Ves	2 052 864	1 839 962	212 902	111,57
Trebišov	1 070 670	1 004 941	65 729	106,54
Celkom	137 555 353	123 212 850	14 342 503	111,64

Úspešnosť výberu bežného poistného a príspevkov na starobné dôchodkové sporenie
za obdobie január až október 2007

Spracované ku dňu 31. 12. 2007

Por.č.	Pobočky	Platby	Predpisy	úspešnosť %
20	Bratislava	29 936 774 864	31 847 614 637	94,00
30	Bratislava-okolie	2 842 807 906	3 010 349 518	94,43
40	Trnava	5 476 879 060	5 727 852 203	95,62
50	Dunajská Streda	1 513 601 317	1 593 728 866	94,97
60	Galanta	2 105 203 615	2 154 633 457	97,71
70	Senica	2 427 085 281	2 494 963 843	97,28
80	Trenčín	4 040 832 240	4 241 370 434	95,27
90	Považská Bystrica	3 229 945 932	3 345 793 495	96,54
100	Prievidza	2 464 110 102	2 566 424 095	96,01
110	Nitra	4 022 143 419	4 244 804 784	94,75
120	Komárno	1 535 282 355	1 595 175 631	96,25
130	Levice	1 578 560 247	1 637 902 340	96,38
140	Nové Zámky	1 703 223 400	1 769 402 078	96,26
150	Topoľčany	2 258 293 263	2 342 666 202	96,40
160	Žilina	4 686 498 497	4 836 305 622	96,90
170	Čadca	1 546 776 239	1 593 549 177	97,06
180	Dolný Kubín	1 747 144 904	1 805 997 223	96,74
190	Liptovský Mikuláš	2 144 952 162	2 207 869 509	97,15
200	Martin	1 905 694 185	2 032 101 680	93,78
210	Banská Bystrica	3 740 319 489	3 884 360 323	96,29
220	Lučenec	1 051 641 063	1 114 985 494	94,32
230	Rimavská Sobota	653 710 722	691 221 680	94,57
240	Veľký Krtíš	335 388 639	346 793 897	96,71
250	Zvolen	2 206 460 132	2 274 316 016	97,02
260	Žiar nad Hronom	1 251 636 018	1 300 058 143	96,28
270	Prešov	2 961 758 681	3 131 575 366	94,58
280	Bardejov	798 372 674	853 946 183	93,49
290	Humenné	1 247 300 093	1 275 455 139	97,79
300	Poprad	2 504 274 247	2 580 203 269	97,06
310	Stará Ľubovňa	489 218 184	512 430 090	95,47
320	Svidník	511 289 913	542 521 195	94,24
330	Vranov nad Topľou	658 179 562	697 345 624	94,38
340	Košice	7 791 286 812	8 214 223 595	94,85
350	Košice-okolie	665 991 116	691 562 536	96,30
360	Michalovce	1 495 094 735	1 528 629 998	97,81
370	Rožňava	1 071 498 333	1 109 193 323	96,60
380	Spišská Nová Ves	1 605 875 798	1 682 093 807	95,47
390	Trebišov	847 746 926	892 606 045	94,97
	Spolu	109 052 852 124	114 372 026 519	95,35

Celková úspešnosť výberu poistného a príspevkov na starobné dôchodkové sporenie za
obdobie január až október 2007

Spracované ku dňu 31. 12. 2007

Por.č.	Pobočky	Príjmy bežného a dlžného poistného podľa uzávierky za október 2007	Predpisy	Úspešnosť %
20	Bratislava	30 357 943 793	31 847 614 637	95,32
30	Bratislava-okolie	2 911 270 402	3 010 349 518	96,71
40	Trnava	5 558 027 530	5 727 852 203	97,04
50	Dunajská Streda	1 539 387 697	1 593 728 866	96,59
60	Galanta	2 135 117 003	2 154 633 457	99,09
70	Senica	2 457 609 148	2 494 963 843	98,50
80	Trenčín	4 068 800 413	4 241 370 434	95,93
90	Považská Bystrica	3 263 111 630	3 345 793 495	97,53
100	Prievidza	2 514 602 406	2 566 424 095	97,98
110	Nitra	4 112 175 660	4 244 804 784	96,88
120	Komárno	1 560 627 911	1 595 175 631	97,83
130	Levice	1 614 772 970	1 637 902 340	98,59
140	Nové Zámky	1 727 425 545	1 769 402 078	97,63
150	Topoľčany	2 311 255 179	2 342 666 202	98,66
160	Žilina	4 735 122 369	4 836 305 622	97,91
170	Čadca	1 581 667 654	1 593 549 177	99,25
180	Dolný Kubín	1 789 772 673	1 805 997 223	99,10
190	Liptovský Mikuláš	2 196 675 296	2 207 869 509	99,49
200	Martin	1 939 446 691	2 032 101 680	95,44
210	Banská Bystrica	3 800 744 958	3 884 360 323	97,85
220	Lučenec	1 092 703 376	1 114 985 494	98,00
230	Rimavská Sobota	671 800 139	691 221 680	97,19
240	Veľký Krtíš	341 374 606	346 793 897	98,44
250	Zvolen	2 227 411 612	2 274 316 016	97,94
260	Žiar nad Hronom	1 264 930 324	1 300 058 143	97,30
270	Prešov	3 014 600 076	3 131 575 366	96,26
280	Bardejov	824 375 077	853 946 183	96,54
290	Humenné	1 259 422 850	1 275 455 139	98,74
300	Poprad	2 540 145 115	2 580 203 269	98,45
310	Stará Ľubovňa	502 387 991	512 430 090	98,04
320	Svidník	526 735 862	542 521 195	97,09
330	Vranov nad Topľou	679 434 099	697 345 624	97,43
340	Košice	7 907 132 107	8 214 223 595	96,26
350	Košice-okolie	680 894 502	691 562 536	98,46
360	Michalovce	1 508 204 520	1 528 629 998	98,66
370	Rožňava	1 085 964 739	1 109 193 323	97,91
380	Spišská Nová Ves	1 651 037 691	1 682 093 807	98,15
390	Trebišov	857 646 406	892 606 045	96,08
	Spolu	110 811 758 023	114 372 026 519	96,89

Rozhodnutia na dižné sumy poistného a príspevkov na SDS vydané od 1.1.2007 do 31.12.2007

Por.č.	Pobočky	Rozhodnutia na dižné sumy poistného a príspevkov na SDS vydané od 01.01.2007 do 31.01.2007		Rozhodnutia na dižné sumy poistného a príspevkov na SDS vydané od 01.02.2007 do 28.02.2007		Rozhodnutia na dižné sumy poistného a príspevkov na SDS vydané od 01.03.2007 do 31.03.2007		Rozhodnutia na dižné sumy poistného a príspevkov na SDS vydané od 01.04.2007 do 30.04.2007		Rozhodnutia na dižné sumy poistného a príspevkov na SDS vydané od 01.05.2007 do 31.05.2007		Rozhodnutia na dižné sumy poistného a príspevkov na SDS vydané od 01.06.2007 do 30.06.2007		Rozhodnutia na dižné sumy poistného a príspevkov na SDS vydané od 01.07.2007 do 31.07.2007		Rozhodnutia na dižné sumy poistného a príspevkov na SDS vydané od 01.08.2007 do 31.08.2007		Rozhodnutia na dižné sumy poistného a príspevkov na SDS vydané od 01.09.2007 do 30.09.2007		Rozhodnutia na dižné sumy poistného a príspevkov na SDS vydané od 01.10.2007 do 31.10.2007		Rozhodnutia na dižné sumy poistného a príspevkov na SDS vydané od 01.11.2007 do 30.11.2007		Rozhodnutia na dižné sumy poistného a príspevkov na SDS vydané od 01.12.2007 do 31.12.2007	
		počet rozhodnutí	Sk	počet rozhodnutí	Sk	počet rozhodnutí	Sk	počet rozhodnutí	Sk	počet rozhodnutí	Sk	počet rozhodnutí	Sk	počet rozhodnutí	Sk	počet rozhodnutí	Sk	počet rozhodnutí	Sk	počet rozhodnutí	Sk	počet rozhodnutí	Sk	počet rozhodnutí	Sk
20	Bratislava	446	48 937 208	554	49 006 841	556	37 193 807	656	184 757 114	415	54 129 555	391	35 928 487	723	69 740 992	572	252 647 147	684	58 576 672	800	63 375 186	925	136 392 397	636	92 095 313
30	Bratislava-okolie	119	4 019 306	309	15 432 441	183	21 762 131	224	8 463 693	126	8 513 001	206	16 927 506	197	9 095 564	269	21 603 239	287	8 538 311	114	4 249 792	294	21 442 054	157	6 525 868
40	Trnava	518	16 762 244	171	13 804 372	547	20 719 557	277	17 382 909	613	27 423 068	178	14 448 109	228	10 444 876	451	17 814 326	837	21 258 841	279	20 595 419	381	13 123 290	228	20 167 424
50	Dunajská Streda	427	9 331 339	405	10 059 281	343	11 325 627	419	19 228 609	320	13 985 561	235	10 469 829	389	15 388 694	155	9 757 418	302	12 547 534	354	9 841 608	347	10 045 145	150	8 775 615
60	Galanta	547	12 377 068	306	8 075 126	448	11 010 599	607	29 396 925	533	15 968 359	354	15 621 885	412	11 609 232	438	17 583 453	393	4 773 607	845	24 541 101	324	9 789 848	174	7 544 159
70	Senica	118	10 675 388	515	16 694 407	633	19 959 728	408	25 617 007	564	18 222 608	549	12 727 380	385	14 031 331	203	11 806 009	397	15 706 237	419	19 437 779	426	14 456 221	271	13 755 943
80	Trenčín	248	13 590 364	413	19 820 908	214	21 659 582	204	16 992 844	92	10 327 777	117	16 441 789	78	6 319 852	223	26 830 323	94	15 006 137	83	15 071 839	375	16 525 362	176	25 154 830
90	Považská Bystrica	198	11 659 908	171	16 425 316	231	17 932 002	380	21 132 704	245	22 112 583	215	19 346 022	154	15 987 341	255	14 416 164	540	22 072 626	854	47 079 935	341	28 049 547	409	30 733 051
100	Prievidza	671	16 341 579	399	8 908 765	27	4 599 482	763	13 266 632	54	9 367 989	143	7 494 002	385	11 620 368	585	17 570 809	601	12 978 731	56	4 654 523	321	10 418 374	311	13 349 799
110	Nitra	588	30 559 167	528	24 162 778	606	24 843 197	677	33 833 156	459	20 404 852	506	31 597 959	457	25 515 606	531	30 360 842	966	28 417 278	1 003	30 307 432	720	31 574 302	291	25 681 678
120	Komárno	277	13 784 099	197	6 000 243	568	4 965 601	442	8 017 742	144	5 677 310	265	9 403 999	166	6 501 976	170	6 817 850	248	5 787 191	506	11 117 250	479	7 804 129	213	5 701 575
130	Levice	310	10 880 404	301	8 624 156	265	5 181 867	207	4 069 767	313	8 291 148	192	6 436 590	95	4 156 665	331	9 782 245	344	7 505 933	1 120	14 593 203	155	7 691 931	38	4 502 913
140	Nové Zámky	227	7 682 032	259	7 653 231	347	9 856 405	418	14 928 739	278	12 847 928	358	10 668 546	252	9 070 041	274	13 557 935	1 129	27 921 301	820	21 231 874	155	8 136 868	158	4 851 639
150	Topoľčany	201	19 360 159	600	20 014 031	310	14 477 991	469	25 802 388	403	25 867 624	404	20 679 261	165	16 981 795	492	24 364 693	500	21 288 119	576	20 979 126	469	17 139 351	594	17 490 178
160	Žilina	90	5 800 547	180	17 184 974	486	26 372 525	184	16 502 902	200	14 593 769	207	20 452 569	419	23 868 182	200	15 827 825	145	19 450 722	285	24 761 064	369	26 421 742	78	4 006 025
170	Čadca	355	10 659 101	202	7 022 863	341	9 856 059	305	10 435 703	232	7 654 598	199	6 575 496	171	7 034 504	386	9 365 312	265	7 211 208	215	6 475 098	306	8 308 992	137	4 254 885
180	Dolný Kubín	158	5 006 376	168	6 537 190	215	12 298 078	338	8 666 134	382	8 789 134	208	8 449 453	167	6 737 455	151	10 824 776	115	6 283 316	296	12 859 772	291	10 069 181	194	7 912 700
190	Liptovský Mikuláš	260	7 433 107	757	16 255 326	241	9 624 335	102	16 757 158	118	11 311 910	39	2 153 358	306	9 553 022	490	19 696 385	111	7 339 467	227	11 264 652	95	4 181 799	24	458 973
200	Martin	52	1 900 698	138	5 858 177	137	12 040 660	300	17 602 478	155	7 209 574	183	9 770 420	194	8 106 807	128	3 203 559	180	8 487 068	245	11 941 332	260	10 799 889	68	5 601 010
210	Banská Bystrica	149	10 730 626	181	9 623 659	177	14 538 618	176	13 105 458	217	14 240 301	523	35 094 439	432	23 598 966	151	9 836 022	297	27 045 436	388	20 465 894	341	13 283 521	314	22 189 604
220	Lučenec	506	13 098 166	279	11 008 677	344	8 228 124	362	15 108 377	360	11 772 576	268	12 997 392	385	13 772 782	234	13 748 063	331	12 447 726	210	10 476 137	166	9 455 581	154	6 171 189
230	Rimavská Sobota	239	7 854 784	393	8 203 975	185	7 507 655	268	10 439 664	196	6 377 056	120	6 175 574	257	7 436 367	166	5 235 121	211	6 455 532	213	10 165 590	168	10 407 271	137	9 901 568
240	Veľký Krtíš	57	1 220 678	53	789 455	76	1 311 888	115	1 378 795	62	1 107 211	58	1 076 598	191	1 657 922	67	1 218 871	72	845 146	54	685 168	73	829 296	114	2 495 339
250	Zvolen	151	6 953 763	294	14 021 647	317	9 688 225	348	11 050 644	196	9 937 067	357	10 605 217	252	2 705 832	257	11 058 489	262	7 090 129	367	11 564 285	248	8 082 120	207	9 396 599
260	Žiar nad Hronom	450	7 502 124	450	8 458 059	541	9 215 932	676	11 782 089	471	7 431 650	272	5 784 771	361	6 348 626	224	5 973 965	154	4 400 125	506	8 069 812	373	6 228 139	359	7 524 523
270	Prešov	248	17 900 099	242	22 702 403	424	27 402 361	472	18 173 963	312	27 456 454	324	21 638 449	237	32 905 227	261	18 958 663	176	10 140 723	290	19 103 196	338	20 065 989	325	24 383 760
280	Bardejov	175	11 528 120	220	12 286 592	247	18 106 473	300	15 887 608	173	12 859 480	151	6 041 188	187	6 829 047	151	6 106 883	159	5 883 728	320	9 756 659	252	8 153 949	194	8 009 310
290	Humenné	54	1 880 245	314	7 757 190	299	10 149 141	504	11 471 007	241	10 162 698	137	7 284 911	95	6 435 050	178	7 389 703	400	10 019 751	274	8 400 000	117	5 377 066	119	4 628 186
300	Poprad	148	8 777 905	130	5 750 028	177	4 789 233	264	13 529 155	179	4 111 074	36	855 673	154	11 788 744	126	4 684 505	430	21 223 715	914	20 912 654	430	11 007 853	157	7 337 630
310	Stará Ľubovňa	3	23 640	16	2 817 026	73	4 672 405	16	1 954 723	154	6 404 572	214	4 718 917	163	6 083 430	0	0	98	5 912 814	185	2 917 734	304	3 108 760	69	2 170 080
320	Svidník	7	880 491	149	6 200 018	32	4 179 858	89	7 516 026	24	1 952 663	546	16 018 278	193	6 064 276	31	1 988 733	42	1 402 187	235	9 248 131	136	4 568 431	181	6 215 829
330	Vranov nad Topľou	126	4 137 654	89	2 822 945	180	2 054 288	253	5 816 175	277	7 559 880	221	1 544 086	85	1 489 818	103	7 091 204	12	913 414	19	595 370	72	10 341 468	36	1 786 690
340	Košice	362	21 709 585	411	21 100 555	389	17 179 073	568	50 130 457	627	70 528 588	370	18 413 638	264	32 911 654	529	48 532 471	586	26 158 580	578	24 023 175	360	27 758 568	404	21 662 361
350	Košice-okolie	172	2 238 708	117	2 675 013	267	3 598 256	273	5 257 081	188	5 016 956	148	1 551 039	155	4 062 259	194	5 043 955	398							

Výdavky základného fondu nemocenského poistenia v roku 2007

v tis. Sk

Druh dávky	Schválený rozpočet na rok 2007	Skutočnosť rok 2007	Skutočnosť rok 2006	Rozdiel stĺ. 2-1	Rozdiel stĺ. 2-3	% plnenia stĺ. 2/1	Index stĺ. 2/3
a	1	2	3	4	5	6	7
Nemocenské	4 091 600	4 448 167	3 909 045	356 567	539 122	108,71	113,79
Ošetrovné	172 783	188 778	153 351	15 995	35 427	109,26	123,10
Vyrovňavacia dávka	1 292	748	940	-544	-192	57,89	79,57
Materské	1 278 098	1 396 518	1 259 513	118 420	137 005	109,27	110,88
Spolu nemocenské dávky	5 543 773	6 034 211	5 322 849	490 438	711 362	108,85	113,36
Zúčtovanie dávok § 112	0	-1 410	-5	-1 410	-1 405	0,00	x
Celkom výdavky	5 543 773	6 032 801	5 322 844	489 028	709 957	0,00	113,34

Plnenie rozpočtu výdavkov na nemocenské dávky podľa jednotlivých pobočiek Sociálnej poisťovne v roku 2007
a porovnanie s rokom 2006

v tis. Sk

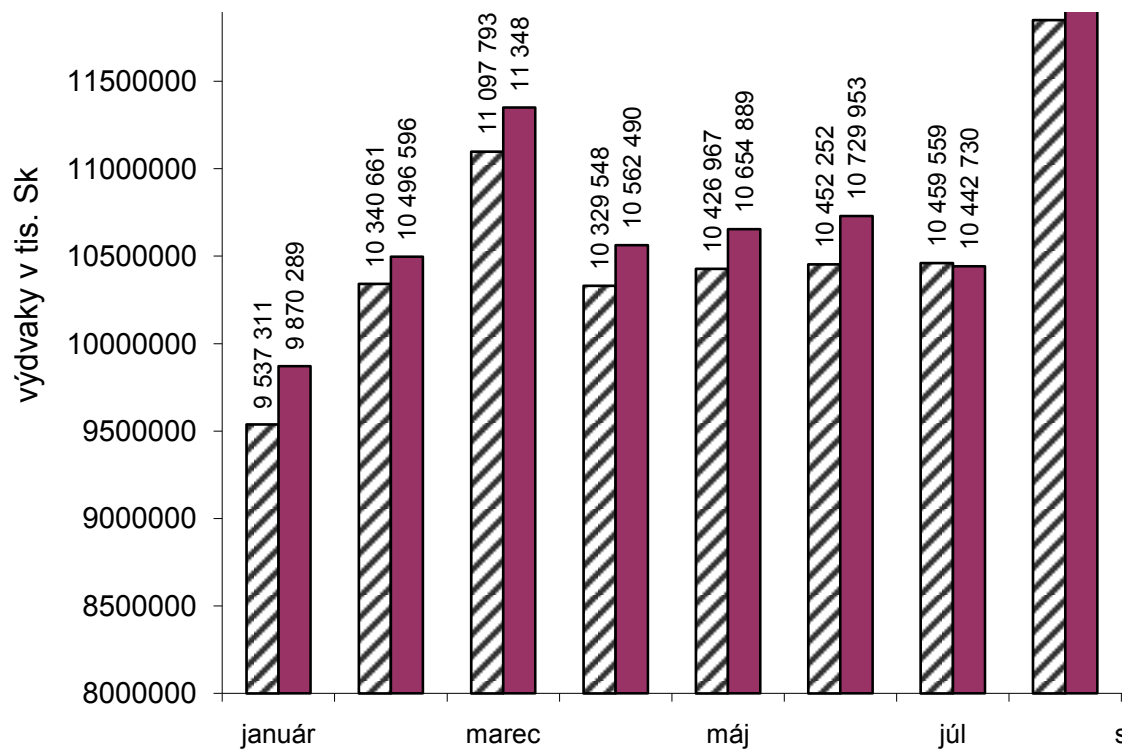
Názov pobočky	Schválený rozpočet na rok 2007	Skutočnosť rok 2007	Skutočnosť rok 2006	Rozdiel stl. 2-1	Rozdiel stl. 2-3	% plnenia stl. 2/1	Index stl. 2/3
a	1	2	3	4	5	6	7
Bratislava	1 056 120	1 146 081	1 017 202	89 962	128 879	108,52	112,67
Bratislava - okolie	126 485	145 196	122 450	18 711	22 746	114,79	118,58
Trnava	244 113	261 279	233 181	17 166	28 098	107,03	112,05
Dunajská Streda	103 376	104 421	98 776	1 045	5 645	101,01	105,71
Galanta	109 015	117 189	104 341	8 174	12 848	107,50	112,31
Senica	124 930	135 921	119 464	10 991	16 457	108,80	113,78
Trenčín	222 868	233 953	214 242	11 085	19 711	104,97	109,20
Považská Bystrica	154 170	166 105	147 999	11 935	18 106	107,74	112,23
Prievidza	156 219	178 152	148 460	21 933	29 692	114,04	120,00
Nitra	198 784	221 703	192 474	22 919	29 229	111,53	115,19
Komárno	74 417	72 218	70 485	-2 199	1 733	97,04	102,46
Levice	89 444	94 858	85 585	5 414	9 273	106,05	110,83
Nové Zámky	85 691	90 399	81 365	4 708	9 034	105,49	111,10
Topoľčany	203 357	218 424	190 763	15 067	27 661	107,41	114,50
Žilina	239 934	263 987	233 154	24 053	30 833	110,02	113,22
Čadca	107 063	116 767	101 233	9 704	15 534	109,06	115,35
Dolný Kubín	108 660	118 171	104 543	9 511	13 628	108,75	113,04
Liptovský Mikuláš	121 974	130 911	118 028	8 937	12 883	107,33	110,91
Martin	101 144	114 072	98 406	12 928	15 666	112,78	115,92
Banská Bystrica	166 486	186 047	158 284	19 561	27 763	111,75	117,54
Lučenec	82 207	85 896	80 123	3 689	5 773	104,49	107,20
Rimavská Sobota	39 890	42 116	38 764	2 226	3 352	105,58	108,65
Veľký Krtíš	28 050	28 010	25 221	-40	2 789	99,86	111,06
Zvolen	101 642	115 049	98 489	13 407	16 560	113,19	116,81
Žiar nad Hronom	51 081	55 824	45 615	4 743	10 209	109,29	122,38
Prešov	214 922	237 364	208 814	22 442	28 550	110,44	113,67
Bardejov	69 927	72 907	68 146	2 980	4 761	104,26	106,99
Humenné	97 289	111 664	92 868	14 375	18 796	114,78	120,24
Poprad	184 380	192 952	175 341	8 572	17 611	104,65	110,04
Stará Ľubovňa	75 698	83 609	75 362	7 911	8 247	110,45	110,94
Svidník	52 362	57 553	50 365	5 191	7 188	109,91	114,27
Vranov nad Topľou	74 139	79 919	67 864	5 780	12 055	107,80	117,76
Košice	296 733	341 961	289 005	45 228	52 956	115,24	118,32
Košice - okolie	36 858	40 289	35 304	3 431	4 985	109,31	114,12
Michalovce	121 355	134 747	117 866	13 392	16 881	111,04	114,32
Rožňava	47 728	47 477	44 740	-251	2 737	99,47	106,12
Spišská Nová Ves	126 119	132 488	121 970	6 369	10 518	105,05	108,62
Trebišov	49 143	58 535	46 557	9 392	11 978	119,11	125,73
Spolu	5 543 773	6 034 211	5 322 849	490 438	711 362	108,85	113,36
Zúčtovanie dávok § 112	0	-1 410	-5	-1 410	-1 405	0,00	.
Celkom výdavky ŽFNP	5 543 773	6 032 801	5 322 844	489 028	709 957	108,82	113,34

Výdavky na dôchodkové dávky podľa druhu poistenia a druhu dôchodku v roku 2007

Druh poistenia / druh dôchodku	Schválený rozpočet na rok 2007	Upravený rozpis rozpočtu na rok 2007	Skutočnosť rok 2007	Skutočnosť rok 2006
a	1	2	3	4
Základný fond starobného poistenia				
starobný dôchodok	88 828 575	90 062 743	91 274 234	84 068 638
predčasný starobný dôchodok	3 235 921	3 616 288	4 873 556	3 612 964
vdovský dôchodok	11 734 356	10 911 903	10 612 748	10 114 765
vdovecký dôchodok	502 088	592 352	546 413	187 123
sirotský dôchodok	295 598	250 402	186 430	172 154
zúčtovanie dávok § 112, ods.8	0	0	2 573	0
S p o l u	104 596 538	105 433 688	107 495 954	98 155 644
Základný fond invalidného poistenia				
invalidný dôchodok	16 769 872	15 342 077	15 379 797	13 873 177
vdovský dôchodok	1 887 185	2 448 626	2 428 105	2 143 968
vdovecký dôchodok	300 947	267 113	175 469	139 478
sirotský dôchodok	1 059 146	1 122 184	1 042 277	820 783
poistné	4 487 225	4 487 225	5 553 151	4 804 496
príspevky	63 681	63 681	67 468	19 897
zúčtovanie dávok § 112, ods.8	0	0	1 439	0
S p o l u	24 568 056	23 730 906	24 647 706	21 801 799
Dávky dôchodkového poistenia celkom				
starobný dôchodok	88 828 575	90 062 743	91 274 234	84 068 638
predčasný starobný dôchodok	3 235 921	3 616 288	4 873 556	3 612 964
invalidný dôchodok	16 769 872	15 342 077	15 379 797	13 873 177
vdovský dôchodok	13 621 541	13 360 529	13 040 853	12 258 733
vdovecký dôchodok	803 035	859 465	721 882	326 601
sirotský dôchodok	1 354 744	1 372 586	1 228 707	992 937
poistné	4 487 225	4 487 225	5 553 151	4 804 496
príspevky	63 681	63 681	67 468	19 897
zúčtovanie dávok § 112, ods.8	0	0	4 012	0
C e l k o m	129 164 594	129 164 594	132 143 660	119 957 443

Mesačný vývoj výdavkov z dôchodkového poistenia v roku 2007 v



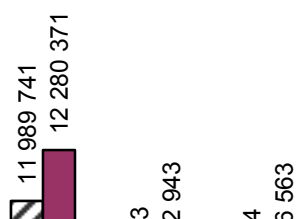


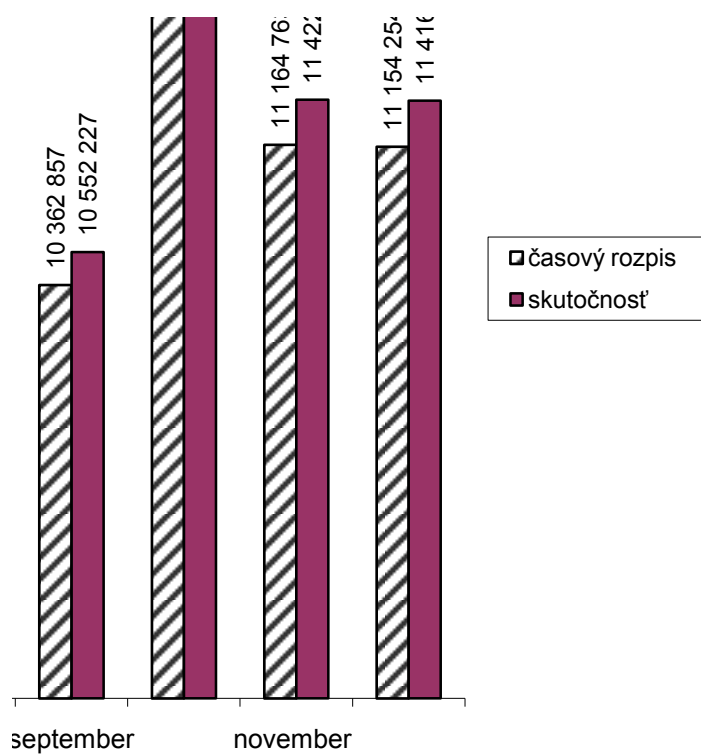
Príloha č.4

v tis. Sk

rozdiel 3 - 1	rozdiel 3 - 4	% plnenia 3/1	% plnenia 3/2
5	6	7	8
2 445 659	7 205 596	102,75	101,35
1 637 635	1 260 592	150,61	134,77
-1 121 608	497 983	90,44	97,26
44 325	359 290	108,83	92,24
-109 168	14 276	63,07	74,45
2 573	2 573	.	.
2 899 416	9 340 310	102,77	101,96
-1 390 075	1 506 620	91,71	100,25
540 920	284 137	128,66	99,16
-125 478	35 991	58,31	65,69
-16 869	221 494	98,41	92,88
1 065 926	748 655	123,75	123,75
3 787	47 571	105,95	105,95
1 439	1 439	.	.
79 650	2 845 907	100,32	103,86
2 445 659	7 205 596	102,75	101,35
1 637 635	1 260 592	150,61	134,77
-1 390 075	1 506 620	91,71	100,25
-580 688	782 120	95,74	97,61
-81 153	395 281	89,89	83,99
-126 037	235 770	90,70	89,52
1 065 926	748 655	123,75	123,75
3 787	47 571	105,95	105,95
4 012	4 012	.	.
2 979 066	12 186 217	102,31	102,31

porovnaní s časovým rozpisom





Priznané dôchodky v mesiaci január - december 2007
(bez čiastkových, obnovených a prevzatých)

Druh predpisu: zákony platné do 31.12.2003

Druh dôchodku	počet			priemerná výška v Sk		
	muži	ženy	spolu	muži	ženy	spolu
Starobný	141	1 048	1 189	7 564	6 652	6 823
v tom priznaných k nároku	135	1 007	1 142	7 432	6 569	6 734
priznaných po nároku	6	41	47	10 545	7 811	8 160
Invalidný	1 151	414	1 565	8 259	7 747	8 124
z toho čiastočný invalidný	3	2	5	4 319	3 727	4 023
invalidný z mladosti *)	83	67	150	8 031	7 399	7 749
za výsluhu rokov **)	2	0	2	10 213		10 213
Vdovský - sólo	x	12	12	x	4 995	4 995
Vdovský krátený pre súbeh	x	5	5	x	2 377	2 377
Vdovecký - sólo	5	x	5	3 954	x	3 954
Vdovecký krátený pre súbeh	1	x	1	1 982	x	1 982
Sirotský	10	33	43	2 316	2 184	2 212
Manželky	x	0	0	x		
Spolu	1 308	1 512	2 820	x	x	x

Druh predpisu: zákon o soc. poistení č. 461/2003 Z.z. platný od 1.1.2004

Druh dôchodku	počet			priemerná výška v Sk		
	muži	ženy	spolu	muži	ženy	spolu
Starobný	5 036	14 771	19 807	12 058	7 815	8 972
v tom priznaných k nároku	4 602	13 842	18 444	11 706	7 571	8 683
priznaných po nároku	434	929	1 363	15 789	11 121	12 616
Predčasný starobný	13 303	6 369	19 672	10 019	8 035	9 379
Invalidný	8 135	7 073	15 208	7 932	5 590	6 855
v tom pokles sch.VZČ do 70% vrátane	4 220	4 741	8 961	5 310	4 115	4 687
pokles sch.VZČ nad 70%	3 915	2 332	6 247	10 758	8 514	9 922
Invalidný z mladosti (hradené štátom) ***)	577	411	988	6 142	6 293	6 205
Vdovský - sólo	x	4 986	4 986	x	6 203	6 203
Vdovský krátený pre súbeh	x	10 565	10 565	x	2 775	2 775
Vdovecký - sólo	1 471	x	1 471	4 414	x	4 414
Vdovecký krátený pre súbeh	17 193	x	17 193	1 704	x	1 704
Sirotský	1 420	2 409	3 829	3 145	3 247	3 209
Spolu	47 135	46 584	93 719	x	x	x

Druh predpisu: spolu (podľa zákonov platných do 31.12.2003 a zákona o soc. poistení č. 461/2003 Z.z. platného od 1.1.2004)

Druh dôchodku	počet			priemerná výška v Sk		
	muži	ženy	spolu	muži	ženy	spolu
Starobný	5 177	15 819	20 996	11 936	7 764	8 887
v tom priznaných k nároku	4 737	14 849	19 586	11 584	7 503	8 569
priznaných po nároku	440	970	1 410	15 717	10 981	12 467
Predčasný starobný	13 303	6 369	19 672	10 019	8 035	9 379
Invalidný	9 286	7 487	16 773	7 972	5 711	6 974
v tom pokles sch.VZČ do 70% vrátane	5 250	5 032	10 282	5 894	4 341	5 145
pokles sch.VZČ nad 70%	4 036	2 455	6 491	10 676	8 455	9 838
Invalidný z mladosti (hradené štátom)	577	411	988	6 142	6 293	6 205
Vdovský - sólo	x	4 998	4 998	x	6 200	6 200
Vdovský krátený pre súbeh	x	10 570	10 570	x	2 774	2 774
Vdovecký - sólo	1 476	x	1 476	4 412	x	4 412
Vdovecký krátený pre súbeh	17 194	x	17 194	1 704	x	1 704
Sirotský	1430	2 442	3 872	3 139	3 233	3 198
Manželky	x	0	0	x		
Spolu	48 443	48 096	96 539	x	x	x

*) v tab. spolu sú zahrnuté v I dôch. s poklesom schopnosti VZČ nad 70%

**) v tab. spolu sú zahrnuté v I dôch. s poklesom schopnosti VZČ nad 70%

***) podľa zák. č. 461/2003 Z.z. v znení neskorších predpisov priznávajú sa od r.2005

Počet osobných účtov v peňažných ústavoch, na ktoré sú poukazované dôchodkové dávky k 31.12.2007 v porovnaní so stavom k 31.12.2006

Peňažný ústav	Stav k 30.12.2006	Rok 2007												R o z d i e l											
		k 31.1.	k 28.2.	k 31.3.	k 30.4.	k 31.5.	k 30.6.	k 31.7.	k 31.8.	k 30.9.	k 31.10.	k 30.11.	31.12.	2 - 1	3 - 1	4 - 1	5 - 1	6 - 1	7 - 1	8 - 1	9 - 1	10 - 1	11 - 1	12 - 1	13 - 1
a	1	2	3	4	5	6	7	8	9	10	11	12	13	14	15	16	17	18	19	20	21	22	23	24	25
Slovenská sporiteľňa, a.s.	149 143	150 550	152 207	153 922	155 549	156 614	158 198	158 947	160 711	160 810	162 047	163 780	165 356	1 407	3 064	4 779	6 406	7 471	9 055	9 804	11 568	11 667	12 904	14 637	16 213
Všeobecná úverová banka, a.s.	57 700	58 531	59 411	60 362	61 099	61 877	62 785	63 434	64 848	65 583	66 423	67 496	68 616	831	1 711	2 662	3 399	4 177	5 085	5 734	7 148	7 883	8 723	9 796	10 916
Poštová banka, a.s.	49 559	50 742	51 717	52 557	53 625	55 100	56 548	57 565	60 131	61 956	63 745	65 510	67 384	1 183	2 158	2 998	4 066	5 541	6 989	8 006	10 572	12 397	14 186	15 951	17 825
Tatra banka, a.s.	15 633	15 884	16 175	16 518	16 838	17 159	17 478	17 599	18 080	18 327	18 587	18 953	19 298	251	542	885	1 205	1 526	1 845	1 966	2 447	2 694	2 954	3 320	3 665
OTP banka Slovensko, a.s.,	6 959	7 063	7 159	7 252	7 347	7 419	7 514	7 565	7 693	7 728	7 800	7 884	7 992	104	200	293	388	460	555	606	734	769	841	925	1 033
Československá obchodná banka, a.s.	6 748	6 835	6 936	7 085	7 213	7 290	7 428	7 463	7 611	7 648	7 771	7 885	8 019	87	188	337	465	542	680	715	863	900	1 023	1 137	1 271
DEXIA banka Slovensko, a.s.	5 874	6 058	6 293	6 606	6 916	7 088	7 228	7 330	7 505	7 609	7 766	7 919	8 079	184	419	732	1 042	1 214	1 354	1 456	1 631	1 735	1 892	2 045	2 205
Volksbank Slovensko, a.s.*/	3 622	3 684	3 719	3 753	3 792	3 836	3 893	3 932	4 001	4 041	4 086	4 127	4 158	62	97	131	170	214	271	310	379	419	464	505	536
UniBanka, a.s.	3 356	3 416	3 454	3 501	3 543	923	13	0	0	0	0	0	0	60	98	145	187	-2 433	-3 343	-3 356	-3 356	-3 356	-3 356	-3 356	-3 356
Istrobanka, a.s.	2 582	2 606	2 628	2 662	2 696	2 726	2 789	2 810	2 859	2 892	2 920	2 954	2 985	24	46	80	114	144	207	228	277	310	338	372	403
HVB BANK Slovakia,a.s.	192	204	206	207	208	56	0	0	0	0	0	0	0	12	14	15	16	-136	-192	-192	-192	-192	-192	-192	-192
Národná banka Slovenska	109	109	111	115	135	142	145	149	154	154	157	159	164	0	2	6	26	33	36	40	45	45	48	50	55
Privatbanka, a.s.	66	64	61	60	58	60	57	57	53	53	52	52	52	-2	-5	-6	-8	-6	-9	-9	-13	-13	-14	-14	-14
Unicredit bank Slovakia, a.s.	0	0	0	0	0	2 813	3 813	3 845	3 901	3 904	3 948	4 014	4 067	0	0	0	0	2 813	3 813	3 845	3 901	3 904	3 948	4 014	4 067
S p o l u	301 543	305 746	310 077	314 600	319 019	323 103	327 889	330 696	337 547	340 705	345 302	350 733	356 170	4 203	8 534	13 057	17 476	21 560	26 346	29 153	36 004	39 162	43 759	49 190	54 627

*/ Ľudová banka,a.s. od 11/07 Volksbank Slovensko,a.s.

Výdavky základného fondu úrazového poistenia v roku 2007

v tis.Sk

Druh dávky	Schválený rozpočet na rok 2007	Upravený rozpis rozpočtu na rok 2007	Skutočnosť		Rozdiel stĺ. 3-1	Rozdiel stĺ. 3-4	% plnenia stĺ. 3/1	% plnenia stĺ. 3/4
			2007	2006				
a	1	2	3	4	5	6	7	8
Úrazový príplatok	89 638	89 638	94 018	87 081	4 380	6 937	104,89	107,97
Úrazová renta	370 950	370 950	429 122	352 921	58 172	76 201	115,68	121,59
Jednorazové vyrovnanie	15 143	15 143	4 655	14 366	-10 488	-9 711	30,74	32,40
Pozostalostná úrazová renta	9 362	9 362	8 933	8 262	-429	671	95,42	108,12
Jednorazové odškodnenie	28 067	28 067	34 593	25 132	6 526	9 461	123,25	137,65
Pracovná rehabilitácia a rehabilitačné	0	0	0	0
Rekvalifikácia a rekvalifikačné	0	0	0	0
Náhrada za bolesť a náhrada za sťaženie spoločenského uplatnenia	380 849	380 849	450 407	380 500	69 558	69 907	118,26	118,37
Náhrada nákladov spojených s liečením	2 163	2 163	2 689	2 072	526	617	124,32	129,78
Náhrada nákladov spojených s pohrebom	2 385	2 385	3 008	2 139	623	869	126,12	140,63
Výplata poistných plnení m.r.	36 443	36 443	16 898	32 287	-19 545	-15 389	46,37	52,34
Spolu úrazové dávky	935 000	935 000	1 044 323	904 760	109 323	139 563	111,69	115,43
Zúčtovanie dôchodkových dávok	0	0	-1 139	0	-1 139	-1 139	0,00	.
18% prevod do ZFSP za pob.úrazovej renty	25 000	25 000	29 312	0	4 312	29 312	117,25	.
C e l k o m	960 000	960 000	1 072 496	904 760	112 496	167 736	111,72	118,54

Plnenie rozpočtu výdavkov na úrazové dávky podľa jednotlivých pobočiek Sociálnej poisťovne v roku 2007

v tis.Sk

Názov pobočky	Schválený rozpočet na rok 2007	Skutočnosť		Rozdiel 3 - 1	Rozdiel 3 - 2	% plnenia stĺ. 3/1	% plnenia stĺ. 3/2
		2006	2007				
a	1	2	3	4	5	6	7
Bratislava	77 020	74 006	60 105	-16 915	-13 901	78,04	81,22
Bratislava-okolie	6 525	7 062	6 610	85	-452	101,30	93,60
Trnava	16 509	15 808	15 394	-1 115	-414	93,25	97,38
Dunajská Streda	7 489	6 974	5 741	-1 748	-1 233	76,66	82,32
Galanta	6 932	6 738	8 668	1 736	1 930	125,04	128,64
Senica	9 395	8 756	7 358	-2 037	-1 398	78,32	84,03
Trenčín	16 695	15 951	17 573	878	1 622	105,26	110,17
Považská Bystrica	15 198	14 564	18 187	2 989	3 623	119,67	124,88
Prievidza	64 897	66 157	108 358	43 461	42 201	166,97	163,79
Nitra	16 314	15 918	17 011	697	1 093	104,27	106,87
Komárno	6 637	6 320	4 681	-1 956	-1 639	70,53	74,07
Levice	5 727	6 413	6 370	643	-43	111,23	99,33
Nové Zámky	5 259	5 004	5 679	420	675	107,99	113,49
Topoľčany	9 297	9 297	13 390	4 093	4 093	144,02	144,02
Žilina	23 638	22 790	22 632	-1 006	-158	95,74	99,31
Čadca	6 647	6 247	11 027	4 380	4 780	165,89	176,52
Dolný Kubín	9 683	9 368	8 022	-1 661	-1 346	82,85	85,63
Liptovský Mikuláš	13 882	12 690	12 637	-1 245	-53	91,03	99,58
Martin	11 077	11 046	10 210	-867	-836	92,17	92,43
Banská Bystrica	27 251	29 862	29 260	2 009	-602	107,37	97,98
Lučenec	11 373	11 340	23 484	12 111	12 144	206,49	207,09
Rimavská Sobota	3 316	3 120	3 875	559	755	116,86	124,20
Veľký Krtíš	8 324	8 029	13 178	4 854	5 149	158,31	164,13
Zvolen	9 198	9 328	9 910	712	582	107,74	106,24
Žiar nad Hronom	11 231	11 292	8 601	-2 630	-2 691	76,58	76,17
Prešov	15 208	15 330	14 638	-570	-692	96,25	95,49
Bardejov	5 417	4 985	5 573	156	588	102,88	111,80
Humenné	10 632	9 742	9 401	-1 231	-341	88,42	96,50
Poprad	14 980	14 066	14 042	-938	-24	93,74	99,83
Stará Ľubovňa	2 753	2 648	7 496	4 743	4 848	272,28	283,08
Svidník	3 048	2 920	3 689	641	769	121,03	126,34
Vranov nad Topľou	2 515	2 468	5 837	3 322	3 369	232,09	236,51
Košice	40 491	41 194	40 293	-198	-901	99,51	97,81
Košice-okolie	6 428	6 253	6 469	41	216	100,64	103,45
Michalovce	17 528	16 355	12 139	-5 389	-4 216	69,25	74,22
Rožňava	13 313	12 107	12 843	-470	736	96,47	106,08
Spišská Nová Ves	19 536	18 158	21 124	1 588	2 966	108,13	116,33
Trebišov	3 325	3 268	4 760	1 435	1 492	143,16	145,65
Pobočky spolu	554 688	543 577	606 268	51 580	62 691	109,30	111,53
Ústredie - renty	380 312	361 183	438 055	57 743	76 872	115,18	121,28
Zúčtovanie dôchodkových dávok	0	0	-1 139	-1 139	-1 139	.	.
18% prevod do ZFSP za pob.úrazovej renty	25 000	26 189	29 312	4 312	-21 877	117,25	111,92
Celkom	960 000	930 949	1 072 496	112 496	-818 453	111,72	115,20

Výdavky na dávky základného fondu úrazového poistenia podľa mesiacov v roku 2007
(v zmysle zákona č.461/2003 Z.z.)

v tis.Sk

Dávka podľa druhu	Január	Február	Marec	Apríl	Máj	Jún	Júl	August	September	Október	November	December	Rok 2007
úrazový príplatok	7 302	8 572	7 974	7 294	7 400	8 066	6 907	8 163	7 472	7 467	7 723	9 678	94 018
úrazová renta	31 348	31 927	35 831	35 074	33 672	33 312	38 126	37 878	36 714	36 660	39 924	38 656	429 122
jednorazové vyrovnanie	1 237	1 408	1 184	2 238	1 192	1 447	1 137	2 840	895	1 075	1 341	-11 338	4 655
pozostalostná úrazová renta	684	769	700	689	686	687	724	716	917	703	766	892	8 933
jednorazové odškodnenie	1 363	383	6 281	1 690	2 398	3 650	1 636	2 031	3 149	1 208	3 744	7 060	34 593
pracovná rehabilitácia a rehabilitačné	0	0	0	0	0	0	0	0	0	0	0	0	0
rekvalifikácia a rekvalifikačné	0	0	0	0	0	0	0	0	0	0	0	0	0
náhrada za bolesť a náhrada za sťaženie spoločenského uplatnenia	30 082	31 692	30 164	38 657	44 175	30 625	40 345	53 810	37 775	34 755	38 926	39 401	450 407
náhrada nákladov spojených s liečením	138	165	441	347	311	101	460	257	127	81	138	122	2 688
náhrada nákladov spojených s pohrebom	118	153	258	101	179	950	320	132	346	184	292	-25	3 008
výplata poistných plnení z minulých rokov	5 258	1 791	188	169	2 841	633	639	2 387	605	136	525	1 726	16 898
Zúčtovanie dôchodkových dávok	0	-14	-57	-4	-264	-244	-140	4	-107	-144	-169	0	-1 139
Spolu	77 530	76 846	82 964	86 255	92 590	79 227	90 154	108 218	87 893	82 125	93 210	86 172	1 043 184
18% prevod do ZFSP za pob.úrazovej renty	91	105	3 279	194	163	173	142	199	322	13 925	341	10 378	29 312
Celkom	77 621	76 951	86 243	86 449	92 753	79 400	90 296	108 417	88 215	96 050	93 551	96 550	1 072 496

Prehľad vyplatených úrazových dávok podľa jednotlivých pobočiek Sociálnej poisťovne a druhu dávky v roku 2007

Názov pobočky	počet	Úrazový príplatok	počet	Jednorazové vyrovnanie	počet	Jednorazové odškodnenie	Pracovná rehabilitácia a rehabilitačné	Rekvalifikácia a rekvalifikačné	počet	Náhrada za bolesť a sťaženie spol.uplatnenia	počet	Náhrada nákladov spoj. s liečením	počet	Náhrada nákladov spoj. s pohrebom	počet	Výplata poist.plnení z min.rokov	počet	Dávky spolu	v tis.Sk
Bratislava	2 241	11 233	7	1 560	6	3 078	0	0	1 172	43 292	62	142	13	403	2	397	3 503	60 105	
Bratislava-okolie	1 019	2 920	2	53	0	0	0	0	221	3 626	7	11	0	0	0	0	1 249	6 610	
Trnava	1 740	4 713	4	161	1	569	0	0	649	9 878	12	41	2	33	0	0	2 408	15 394	
Dunajská Streda	627	1 393	7	10	1	1 049	0	0	173	3 209	2	2	2	79	0	0	812	5 741	
Galanta	679	1 468	4	151	3	383	0	0	343	6 544	14	25	3	97	0	0	1 046	8 668	
Senica	602	1 534	3	138	0	0	0	0	204	4 426	3	6	1	61	122	1 194	935	7 358	
Trenčín	1 667	4 096	1	13	0	0	0	0	682	13 320	28	42	1	50	23	53	2 402	17 573	
Považská Bystrica	1 438	3 292	0	0	2	599	0	0	671	14 167	33	87	2	42	0	0	2 146	18 187	
Prievidza	1 664	11 819	1	29	24	9 350	0	0	1 374	85 058	45	116	20	558	330	1 428	3 458	108 358	
Nitra	1 482	3 948	1	52	2	39	0	0	555	12 725	17	48	1	16	72	183	2 130	17 011	
Komárno	493	1 040	0	0	1	598	0	0	213	2 959	0	0	3	84	0	0	710	4 681	
Levice	692	1 593	1	38	0	0	0	0	273	4 654	9	16	2	69	0	0	977	6 370	
Nové Zámky	503	1 101	1	12	5	1 437	0	0	153	3 105	2	7	1	17	0	0	665	5 679	
Topoľčany	1 085	2 571	1	49	4	1 139	0	0	501	9 556	4	6	2	69	0	0	1 597	13 390	
Žilina	1 521	4 271	1	29	13	3 959	0	0	605	13 679	20	56	7	303	63	334	2 230	22 632	
Čadca	623	1 513	1	35	1	66	0	0	241	9 237	42	104	3	73	0	0	911	11 027	
Dolný Kubín	413	1 278	3	193	4	1 012	0	0	173	5 375	4	36	2	35	1	92	600	8 022	
Liptovský Mikuláš	874	2 253	0	0	5	1 331	0	0	432	8 917	12	26	2	111	0	0	1 325	12 637	
Martin	920	2 167	0	0	0	0	0	0	377	8 013	11	29	0	0	0	0	1 308	10 210	
Banská Bystrica	1 414	3 566	3	177	4	1 692	0	0	592	22 718	19	42	11	300	40	766	2 083	29 260	
Lučenec	809	1 941	6	277	0	0	0	0	362	21 248	13	18	0	0	0	0	1 190	23 484	
Rimavská Sobota	361	818	0	0	0	0	0	0	119	3 056	3	1	0	0	0	0	483	3 875	
Veľký Krtíš	129	580	3	173	2	452	0	0	155	11 774	84	96	1	13	1	90	375	13 178	
Zvolen	844	1 980	1	82	6	1 584	0	0	229	6 186	9	23	0	0	3	56	1 092	9 910	
Žiar nad Hronom	486	1 463	1	71	0	0	0	0	192	5 070	15	40	0	0	9	1 957	703	8 601	
Prešov	1 043	2 833	0	0	2	464	0	0	403	11 068	22	62	2	72	5	140	1 477	14 638	
Bardejov	162	549	3	498	0	0	0	0	96	4 451	5	15	1	61	0	0	267	5 573	
Humenné	748	1 539	0	0	0	0	0	0	277	6 859	29	25	0	0	5	978	1 059	9 401	
Poprad	1 393	3 397	0	0	1	309	0	0	583	9 509	256	101	6	113	2	614	2 241	14 042	
Stará Ľubovňa	270	558	0	0	0	0	0	0	117	6 928	1	10	0	0	0	0	388	7 496	
Svidník	242	403	1	50	0	0	0	0	59	3 208	17	27	0	0	0	0	319	3 689	
Vranov nad Topľou	288	621	0	0	0	0	0	0	100	5 209	6	7	0	0	0	0	394	5 837	
Košice	1 452	3 949	11	727	7	3 009	0	0	488	24 312	82	138	3	119	43	8 040	2 086	40 293	
Košice-okolie	301	664	0	0	0	0	0	0	122	4 718	55	1 088	0	0	0	0	478	6 469	
Michalovce	667	1 644	0	0	0	0	0	0	222	10 419	22	76	0	0	0	0	911	12 139	
Rožňava	371	1 367	1	15	3	678	0	0	185	10 691	19	16	1	55	1	22	581	12 843	
Spišská Nová Ves	585	1 580	2	61	5	1 798	0	0	273	16 880	26	74	6	176	6	555	903	21 124	
Trebišov	204	367	0	0	0	0	0	0	105	4 363	9	30	0	0	0	0	318	4 760	
Celkom	32 052	94 018	70	4 655	102	34 593	0	0	13 691	450 407	1 019	2 689	98	3 008	728	16 898	47 760	606 268	

Plnenie rozpočtu výdavkov na dávku garančného poistenia podľa jednotlivých pobočiek Sociálnej poisťovne v roku 2007
a porovnanie s rokom 2006

v tis. Sk

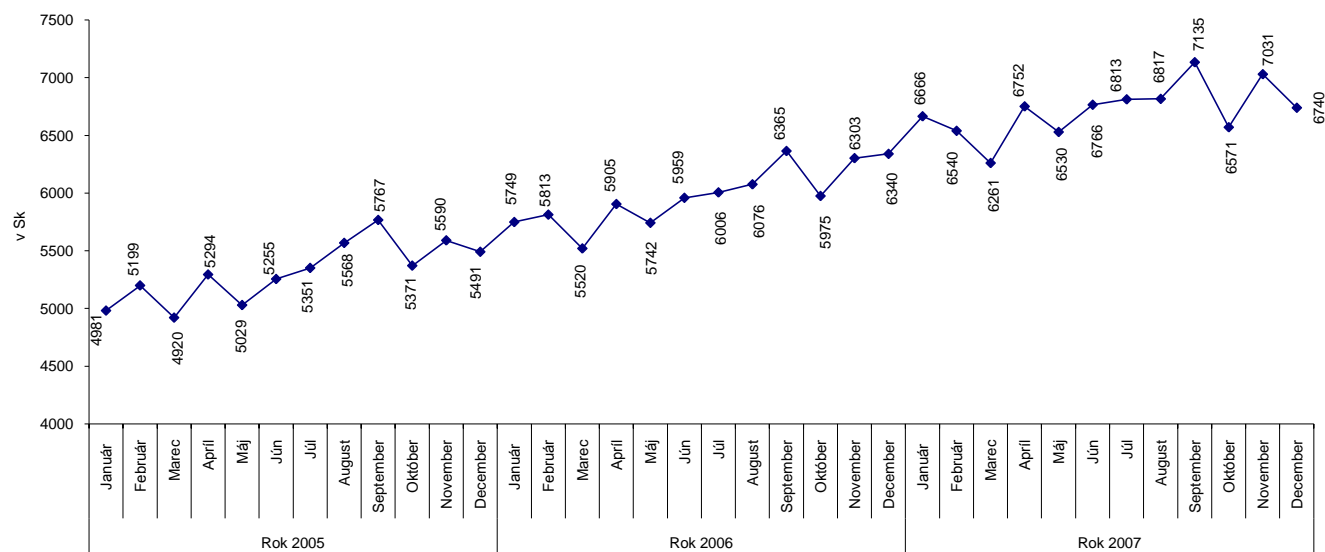
Pobočka	Dávka garančného poistenia			Rozdiel stí 2-1	Rozdiel stí 2-3	% plnenia stí 2/1	Index stí. 2/3	Príspevky na SDS za rok 2007	Spolu výdavky ZFGP stí. 2+8
	Schválený rozpočet na rok 2007	Skutočnosť rok 2007	Skutočnosť rok 2006						
a	1	2	3	4	5	6	7	8	9
Bratislava	19 907	9 753	6 638	-10 154	3 115	48,99	146,92	216 081	225 834
Bratislava -okolie	968	3 044	1 210	2 076	1 834	314,32	251,52	21 650	24 694
Trnava	1 397	602	791	-795	-189	43,07	76,07	27 006	27 608
Dunajská Streda	382	0	0	-382	0	0,00	0,00	17 085	17 085
Galanta	1 474	0	0	-1 474	0	0,00	0,00	19 741	19 741
Senica	856	0	1 079	-856	-1 079	0,00	0,00	27 830	27 830
Trenčín	2 559	82	1 426	-2 477	-1 344	3,22	5,77	31 085	31 167
Považská Bystrica	11 452	3 089	6 443	-8 363	-3 354	26,97	47,94	28 439	31 528
Prievidza	5 990	483	25	-5 507	458	8,06	1 943,12	15 458	15 941
Nitra	4 473	1 716	1 396	-2 757	320	38,36	122,89	36 971	38 687
Komárno	2 114	0	1 136	-2 114	-1 136	0,00	0,00	10 151	10 151
Levice	1 525	778	557	-747	221	51,00	139,68	10 909	11 687
Nové Zámky	120	0	115	-120	-115	0,00	0,00	16 206	16 206
Topoľčany	11 282	0	14 709	-11 282	-14 709	0,00	0,00	25 780	25 780
Žilina	1 473	4 414	711	2 941	3 703	299,61	621,08	33 460	37 874
Čadca	2 250	20	2 059	-2 230	-2 039	0,88	0,97	6 179	6 199
Dolný Kubín	5 724	0	1 884	-5 724	-1 884	0,00	0,00	12 195	12 195
Liptovský Mikuláš	15 059	220	11 128	-14 839	-10 908	1,46	1,98	15 530	15 750
Martin	6 989	748	7 833	-6 241	-7 085	10,70	9,55	13 947	14 695
Banská Bystrica	14 568	0	478	-14 568	-478	0,00	0,00	29 687	29 687
Lučenec	9 148	18 319	6 054	9 171	12 265	200,25	302,60	19 878	38 197
Rimavská Sobota	5 189	35	1 392	-5 154	-1 357	0,67	2,51	9 542	9 577
Veľký Krtíš	247	1 937	222	1 691	1 715	785,46	872,16	1 577	3 514
Zvolen	2 063	24	1 985	-2 039	-1 961	1,15	1,20	12 617	12 641
Žiar nad Hronom	5 900	966	611	-4 934	355	16,37	158,10	7 391	8 357
Prešov	2 551	18 190	934	15 639	17 257	713,03	1 948,32	38 480	56 670
Bardejov	161	0	0	-161	0	0,00	0,00	14 692	14 692
Humenné	96	1 144	0	1 048	1 144	1 191,24	0,00	11 493	12 637
Poprad	1 140	1 510	697	370	813	132,48	216,56	14 988	16 498
Stará Ľubovňa	54	0	0	-54	0	0,00	0,00	4 884	4 884
Svidník	265	0	199	-265	-199	0,00	0,00	7 812	7 812
Vranov nad Topľou	38	0	15	-38	-15	0,00	0,00	6 902	6 902
Košice	3 926	2 302	3 875	-1 624	-1 573	58,63	59,40	45 852	48 154
Košice-okolie	890	0	401	-890	-401	0,00	0,00	5 602	5 602
Michalovce	879	0	14	-879	-14	0,00	0,00	12 796	12 796
Rožňava	332	0	388	-332	-388	0,00	0,00	5 141	5 141
Spišská Nová Ves	4 753	27	982	-4 726	-955	0,57	2,77	15 990	16 018
Trebišov	1 805	9	20	-1 796	-11	0,50	44,66	7 809	7 818
Spolu	150 000	69 411	77 405	-80 589	-7 994	46,27	89,67	858 836	928 247

Plnenie rozpočtu výdavkov na dávku v nezamestnanosti podľa jednotlivých pobočiek Sociálnej poisťovne v roku 2007
a porovnanie s rokom 2006

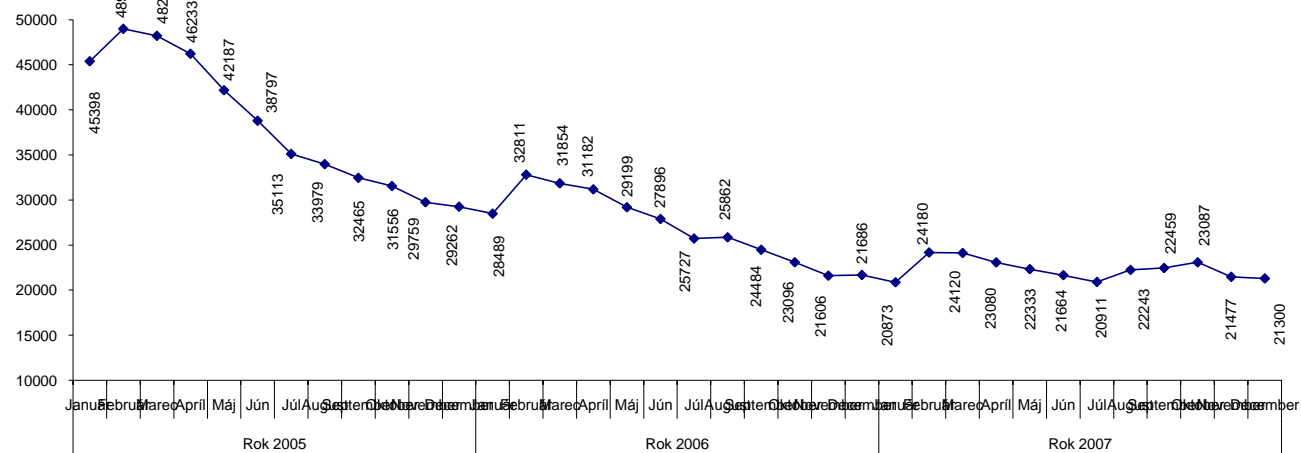
tis. Sk

Pobočka	Schválený rozpočet na rok 2007	Skutočnosť rok 2007	Skutočnosť rok 2006	Rozdiel stĺ.2- 1	Rozdiel stĺ.2- 3	% plnenia stĺ. 2/1	Index stĺ. 2/3
a	1	2	3	4	5	6	7
Bratislava	253 029	187 110	187 744	-65 919	-634	73,95	99,66
Bratislava - okolie	100 482	73 533	74 708	-26 949	-1 175	73,18	98,43
Trnava	124 347	80 902	92 988	-43 445	-12 086	65,06	87,00
Dunajská Streda	71 943	46 261	52 886	-25 682	-6 625	64,30	87,47
Galanta	76 363	54 665	56 735	-21 698	-2 070	71,59	96,35
Senica	82 083	50 422	61 249	-31 661	-10 827	61,43	82,32
Trenčín	76 509	56 691	56 815	-19 818	-124	74,10	99,78
Považská Bystrica	76 616	50 077	56 683	-26 539	-6 606	65,36	88,35
Prievidza	85 967	66 651	63 702	-19 316	2 949	77,53	104,63
Nitra	95 962	63 514	71 545	-32 448	-8 031	66,19	88,78
Komárno	41 198	37 634	30 573	-3 564	7 061	91,35	123,10
Levice	58 152	40 462	43 235	-17 690	-2 773	69,58	93,59
Nové Zámky	64 094	44 791	47 432	-19 303	-2 640	69,88	94,43
Topoľčany	83 160	55 497	62 197	-27 663	-6 699	66,74	89,23
Žilina	92 036	52 743	68 808	-39 293	-16 065	57,31	76,65
Čadca	53 308	28 967	39 744	-24 341	-10 776	54,34	72,89
Dolný Kubín	58 571	38 357	43 614	-20 214	-5 257	65,49	87,95
Liptovský Mikuláš	93 942	45 438	69 827	-48 504	-24 389	48,37	65,07
Martin	49 878	34 692	36 929	-15 186	-2 237	69,55	93,94
Banská Bystrica	82 348	51 643	61 363	-30 705	-9 721	62,71	84,16
Lučenec	51 669	50 295	39 454	-1 374	10 841	97,34	127,48
Rimavská Sobota	34 387	28 124	25 925	-6 263	2 199	81,79	108,48
Veľký Krtíš	22 795	15 044	16 712	-7 751	-1 669	66,00	90,02
Zvolen	68 288	43 816	51 242	-24 472	-7 426	64,16	85,51
Žiar nad Hronom	47 075	35 026	35 172	-12 049	-146	74,40	99,59
Prešov	91 320	66 908	68 342	-24 412	-1 434	73,27	97,90
Bardejov	30 646	20 450	23 061	-10 196	-2 611	66,73	88,68
Humenné	60 618	39 549	44 881	-21 069	-5 332	65,24	88,12
Poprad	68 467	45 988	50 978	-22 479	-4 990	67,17	90,21
Stará Ľubovňa	12 226	9 295	9 198	-2 931	96	76,02	101,05
Svidník	20 698	14 334	15 354	-6 364	-1 019	69,25	93,36
Vranov nad Topľou	30 822	20 889	22 992	-9 933	-2 103	67,77	90,85
Košice	101 940	74 336	76 160	-27 604	-1 824	72,92	97,61
Košice-okolie	42 423	30 657	31 467	-11 766	-810	72,26	97,43
Michalovce	57 310	42 096	42 492	-15 214	-396	73,45	99,07
Rožňava	36 295	33 351	26 994	-2 944	6 356	91,89	123,55
Spišská Nová Ves	57 245	41 200	42 702	-16 045	-1 502	71,97	96,48
Trebišov	34 214	25 720	25 614	-8 493	106	75,18	100,42
Spolu	2 588 426	1 797 128	1 927 515	-791 298	-130 388	69,43	93,24
Zúčtovanie dávok § 112, ods. 8	0	-1 462	0	-1 462	-1 462	0,00	0,00
Refundácia dávky v nezamestnanosti EÚ	0	323	37	323	286	0,00	872,97
Výdavky ZFPvN	2 588 426	1 795 989	1 927 552	-792 437	-131 564	69,39	93,17

Vývoj priemernej výšky dávky v nezamestnanosti od roku 2005



Vývoj počtu poberateľov dávky v nezamestnanosti od roku 2005



Vyhodnotenie plnenia rozpisu rozpočtu výdavkov (nákladov) správneho fondu Sociálnej poisťovne za rok 2007

v štruktúre funkčnej a ekonomickej klasifikácie

v tis. Sk

Funkčná klasifikácia oddiel/skupina/ trieda/podtrieda	Ekonomická klasifikácia				Text	Upravený rozpis rozpočtu na rok 2007	Skutočnosť za rok 2007	% plnenia (2 : 1)
	Hlavná kategória	Kategória	Položka	Podpo- ložka				
a	b	c	d	e	f	1	2	3
10.9.0.3	600				Bežné výdavky	3 263 227	3 189 307	97,73
10.9.0.3		610			Mzdy, platy, služobné príjmy a ostatné osobné vyrovnania	1 364 228	1 363 670	99,96
10.9.0.3		620			Poistné a príspevok do poisťovní	507 614	494 400	97,40
10.9.0.3		630			Tovary a služby	1 365 064	1 307 772	95,80
10.9.0.3			631		Cestovné náhrady	10 573	8 602	81,36
10.9.0.3			632		Energia, voda a komunikácie	475 146	456 152	96,00
10.9.0.3			633		Materiál	134 575	119 806	89,03
10.9.0.3				633001	Interiérové vybavenie	18 132	16 368	90,27
10.9.0.3				633002	Výpočtová technika	9 960	9 949	99,89
10.9.0.3				633003	Telekomunikačná technika	671	651	97,02
10.9.0.3				633004	Prevádzkové stroje, prístroje, zariadenia, technika a náradie	1 542	1 280	83,01
10.9.0.3				633006	Všeobecný materiál	85 474	75 321	88,12
10.9.0.3				633009	Knihy, časopisy, noviny, učebnice, učebné pomôcky	5 803	3 935	67,81
10.9.0.3				633010	Pracovné odevy, obuv a pracovné pomôcky	1 634	1 215	74,36
10.9.0.3				633013	Softvér a licencie	10 172	10 172	100,00
10.9.0.3				633016	Reprezentačné	1 187	915	77,09
10.9.0.3			634		Dopravné	20 968	15 971	76,17
10.9.0.3				634003	Poistenie	800	16	2,00
10.9.0.3			635		Rutinná a štandardná údržba	375 058	371 014	98,92
10.9.0.3			636		Nájomné za nájom	58 893	55 583	94,38
10.9.0.3			637		Služby	289 851	280 644	96,82
10.9.0.3				637001	Školenia, kurzy, semináre, porady, konferencie, sympóziá	13 976	13 908	99,51
10.9.0.3				637004	Všeobecné služby	67 207	63 351	94,26
10.9.0.3				637005	Špeciálne služby	25 980	25 603	98,55
10.9.0.3				637011	Štúdie, expertízy, posudky	1 948	709	36,40
10.9.0.3				637014	Stravovanie	45 203	44 461	98,36
10.9.0.3				637015	Poistné	8 200	7 744	94,44
10.9.0.3				637016	Prídel do sociálneho fondu	17 774	17 488	98,39
10.9.0.3				637024	Vyrovnanie kurzových rozdielov	4 303	4 269	99,21
10.9.0.3				637026	Odmeny a príspevky	2 900	1 816	62,62
10.9.0.3				637027	Odmeny zamestnancov mimopracovného pomeru	18 536	12 576	67,85
10.9.0.3				637034	Zdravotníckym zariadeniam	43 895	43 638	99,41
10.9.0.3				637035	Dane	2 358	2 149	91,14
10.9.0.3		640			Bežné transféry	26 321	23 465	89,15
10.9.0.3			642		Transfery jednotlivcom a neziskovým právnickým osobám	25 221	22 576	89,51
10.9.0.3				642012	Na odstupné	10 586	10 303	97,33
10.9.0.3				642013	Na odchodné	7 094	5 220	73,58
10.9.0.3				642015	Na nemocenské dávky	6 230	6 025	96,71
10.9.0.3			649		Transfery do zahraničia	1 100	889	80,82
10.9.0.3	700				Kapitálové výdavky	436 999	423 952	97,01
10.9.0.3		710			Obstarávanie kapitálových aktív	436 999	423 952	97,01
10.9.0.3			711		Nákup pozemkov a nehmotných aktív	244 460	244 455	100,00
10.9.0.3				711003	Softvéru	244 460	244 455	100,00
10.9.0.3			713		Nákup strojov, prístrojov, zariadení, techniky a náradia	161 667	161 183	99,70
10.9.0.3				713001	Interiérového vybavenia	-	-	-
10.9.0.3				713002	Výpočtovej techniky	159 021	159 043	100,01
10.9.0.3				713003	Telekomunikačnej techniky	787	787	100,00
10.9.0.3				713004	Prevádzkových strojov, prístrojov, zariadení, techniky a náradia	1 659	1 162	70,04
10.9.0.3				713005	Špeciálnych strojov, prístrojov, zariadení, techniky, náradia a materiálu	200	191	95,50
10.9.0.3			714		Nákup dopravných prostriedkov všetkých druhov	6 924	6 848	98,90
10.9.0.3			716		Prípravná a projektová dokumentácia	1 023	482	47,12
10.9.0.3			717		Realizácia stavieb a ich technické zhodnotenie	22 925	10 984	47,91
X	X	X	X	X	Celkom správny fond	3 700 226	3 613 259	97,65

Vyhodnotenie plnenia rozpisu rozpočtu správneho fondu Sociálnej poisťovne za rok 2007

v tis. Sk

Organizačné útvary Sociálnej poisťovne		Ukazovateľ (obdobie)	Spotrebované nákupy (50) (630)	Služby (51) (630)	Osobné náklady (52) (610+620 +637+642)	z toho:		Dane a poplatky (53) (630)	Ostatné náklady spolu (54) (630+640)	z toho:		Bežné výdavky (náklady) spolu (600) (stĺpce 1 + 2 + 3 + 6 + 7)	z toho:		Pohľadávky	Kapitálové výdavky (700)	Správny fond spolu (600+700) (stĺp.10 + stĺp.14)
						Sociálne náklady a náhrada mzdy DR (523)				Iné ostatné náklady (637)	Bežné transfery (642)		tovary a služby (630) (stĺpce 1 + 2 + 4 + 6 + 8)	bežné transfery (640) (stĺpce 5 + 9)			
						(523 a 527) (637)	(527 a 528) (642)										
r. č.	a	b	1	2	3	4	5	6	7	8	9	10	11	12	13	14	15
1	Správa ústredia Sociálnej poisťovne	Rozpis rozpočtu na rok 2007	120 895	826 142	587 311	13 770	10 250	3 751	41 059	39 509	1 550	1 579 158	1 004 067	11 800	-	280 216	1 859 374
		Upravený rozpis rozpočtu na rok 2007	112 405	852 572	595 779	14 070	13 910	4 311	38 511	36 956	1 555	1 603 578	1 020 314	15 465	-	435 656	2 039 234
		Skutočnosť za rok 2007	95 895	827 059	586 549	13 707	12 981	3 108	28 545	27 244	1 301	1 550 188	967 013	14 282	9 032	422 618	1 972 806
		% plnenia z rozpisu rozpočtu na rok 2007	85,31	97,01	98,45	97,42	93,32	72,09	74,12	73,72	83,67	96,67	94,78	92,35	-	97,01	96,74
2	Vysunuté pracoviská ústredia Sociálnej poisťovne	Rozpis rozpočtu na rok 2007	894	1 330	281	281	-	15	5	-	5	2 525	2 520	5	-	-	2 525
		Upravený rozpis rozpočtu na rok 2007	982	1 283	276	276	-	16	-	-	-	2 557	2 557	-	-	-	2 557
		Skutočnosť za rok 2007	921	1 157	263	263	-	10	-	-	-	2 356	2 351	-	5	-	2 356
		% plnenia z rozpisu rozpočtu na rok 2007	93,79	90,18	95,29	95,29	-	62,50	-	-	-	92,14	91,94	-	-	-	92,14
3	Ubytovňa	Rozpis rozpočtu na rok 2007	2 515	1 963	-	-	-	-	-	-	-	4 478	4 478	-	-	-	4 478
		Upravený rozpis rozpočtu na rok 2007	2 515	1 498	-	-	-	-	-	-	-	4 013	4 013	-	-	-	4 013
		Skutočnosť za rok 2007	566	337	-	-	-	-	-	-	-	903	903	-	-	-	903
		% plnenia z rozpisu rozpočtu na rok 2007	22,50	22,50	-	-	-	-	-	-	-	22,50	22,50	-	-	-	22,50
4	DaRZ Staré Hory	Rozpis rozpočtu na rok 2007	3 300	1 276	30	30	-	31	-	-	-	4 637	4 637	-	-	-	4 637
		Upravený rozpis rozpočtu na rok 2007	3 300	1 231	30	30	-	31	-	-	-	4 592	4 592	-	-	-	4 592
		Skutočnosť za rok 2007	1 884	755	19	19	-	7	-	-	-	2 688	2 665	-	23	-	2 688
		% plnenia z rozpisu rozpočtu na rok 2007	57,09	61,33	63,33	63,33	-	22,58	-	-	-	58,54	58,04	-	-	-	58,54
5	DaRZ Pavčina Lehota	Rozpis rozpočtu na rok 2007	1 710	1 168	20	20	-	32	-	-	-	2 930	2 930	-	-	-	2 930
		Upravený rozpis rozpočtu na rok 2007	1 710	1 142	20	20	-	32	-	-	-	2 904	2 904	-	-	-	2 904
		Skutočnosť za rok 2007	597	498	12	12	-	8	-	-	-	1 125	1 115	-	10	-	1 125
		% plnenia z rozpisu rozpočtu na rok 2007	34,91	43,61	60,00	60,00	-	25,00	-	-	-	38,74	38,40	-	-	-	38,74
6	RZ Patince	Rozpis rozpočtu na rok 2007	1 127	490	3	3	-	87	-	-	-	1 707	1 707	-	-	-	1 707
		Upravený rozpis rozpočtu na rok 2007	1 127	490	3	3	-	87	-	-	-	1 707	1 707	-	-	-	1 707
		Skutočnosť za rok 2007	1	2	-	-	-	5	-	-	-	8	8	-	-	-	8
		% plnenia z rozpisu rozpočtu na rok 2007	0,09	0,41	-	-	-	5,75	-	-	-	0,47	0,47	-	-	-	0,47
7	Dozorná rada	Rozpis rozpočtu na rok 2007	-	210	3 110	2 900	-	-	-	-	-	3 320	3 110	-	-	-	3 320
		Upravený rozpis rozpočtu na rok 2007	-	210	3 110	2 900	-	-	-	-	-	3 320	3 110	-	-	-	3 320
		Skutočnosť za rok 2007	-	57	1 936	1 816	-	-	-	-	-	1 993	1 873	-	-	-	1 993
		% plnenia z rozpisu rozpočtu na rok 2007	-	27,14	62,25	62,62	-	-	-	-	-	60,03	60,23	-	-	-	60,03
8	Spolu ústredie (vrátane stredísk) (riadok č.1 až riadok č.7)	Rozpis rozpočtu na rok 2007	130 441	832 579	590 755	17 004	10 250	3 916	41 064	39 509	1 555	1 598 755	1 023 449	11 805	-	280 216	1 878 971
		Upravený rozpis rozpočtu na rok 2007	122 039	858 426	599 218	17 299	13 910	4 477	38 511	36 956	1 555	1 622 671	1 039 197	15 465	-	435 656	2 058 327
		Skutočnosť za rok 2007	99 864	829 865	588 779	15 817	12 981	3 138	28 545	27 244	1 301	1 559 261	975 928	14 282	9 070	422 618	1 981 879
		% plnenia z rozpisu rozpočtu na rok 2007	81,83	96,67	98,26	91,43	93,32	70,09	74,12	73,72	83,67	96,09	93,91	92,35	-	97,01	96,29
9	Pobočky Sociálnej poisťovne (vrátane riaditeľov pobočiek)	Rozpis rozpočtu na rok 2007	57 426	135 650	1 349 357	48 229	21 150	3 228	35 344	34 879	465	1 581 005	279 412	21 615	-	-	1 581 005
		Upravený rozpis rozpočtu na rok 2007	64 673	147 218	1 363 578	49 355	10 390	11 021	54 066	53 600	466	1 640 556	325 867	10 856	-	1 343	1 641 899
		Skutočnosť za rok 2007	62 846	145 600	1 355 499	48 680	8 730	10 800	53 575	53 122	453	1 630 046	321 048	9 183	1 726	1 334	1 631 380
		% plnenia z rozpisu rozpočtu na rok 2007	97,18	98,90	99,41	98,63	84,02	97,99	99,09	99,11	97,21	99,36	98,52	84,59	-	99,33	99,36
10	Správny fond spolu (riadok č.8 + riadok č.9)	Rozpis rozpočtu na rok 2007	187 867	968 229	1 940 112	65 233	31 400	7 144	76 408	74 388	2 020	3 179 760	1 302 861	33 420	-	280 216	3 459 976
		Upravený rozpis rozpočtu na rok 2007	186 712	1 005 644	1 962 796	66 654	24 300	15 498	92 577	90 556	2 021	3 263 227	1 365 064	26 321	-	436 999	3 700 226
		Skutočnosť za rok 2007	162 710	975 465	1 944 278	64 497	21 711	13 938	82 120	80 366	1 754	3 189 307	1 296 976	23 465	10 796	423 952	3 613 259
		% plnenia z rozpisu rozpočtu na rok 2007	87,14	97,00	99,06	96,76	89,35	89,93	88,70	88,75	86,79	97,73	95,01	89,15	-	97,01	97,65

**Prehľad o použití finančných prostriedkov správneho fondu za rok 2007 súvisiacich s obstaraním
informačno-komunikačných technológií**

v tis. Sk

Účelové zameranie	Kapitálové výdavky								
	Softvér a licencie			Výpočtová technika			Spolu kapitálové výdavky		
	Upravený	Skutočnosť	%	Upravený	Skutočnosť	%	Upravený	Skutočnosť	%
	rozpis rozpočtu na rok 2007	za rok 2007	plnenia (2 : 1)	rozpis rozpočtu na rok 2007	za rok 2007	plnenia (5 : 4)	rozpis rozpočtu na rok 2007	za rok 2007	plnenia (8 : 7)
a	1	2	3	4	5	6	7	8	9
Rozpracované projekty spolu :	244 460	244 455	100,00	159 021	159 043	100,01	403 481	403 498	100,00
Projekt globálnej bezpečnosti	5 890	5 889	99,98	23 304	23 304	100,00	29 194	29 193	100,00
Administratívny informačný systém	1 799	1 799	100,00	9 410	9 408	99,98	11 209	11 207	99,98
Komplexný informačný systém	179 557	179 555	100,00	50 534	50 535	100,00	230 091	230 090	100,00
Rozvoj produkčných systémov sociálneho poistenia	3 024	2 324	76,85	-	-	-	3 024	2 324	76,85
Dodávka VT a ND pre pobočky a ústredie	2 763	1 210	43,79	73 944	73 967	100,03	76 707	75 177	98,01
Ostatné	283	283	100,00	212	212	100,00	495	495	100,00
Zabezpečenie prechodu IS na menu euro	51 144	53 395	104,40	1 617	1 617	100,00	52 761	55 012	104,27
Celkom	244 460	244 455	100,00	159 021	159 043	100,01	403 481	403 498	100,00

Prehľad o použití finančných prostriedkov súvisiacich s obstaraním hmotného majetku za rok 2007

v tis. Sk

Účelové zameranie	Rozpis rozpočtu na rok 2007	Upravený rozpis rozpočtu na rok 2007	Skutočnosť za rok 2007	% plnenia (3 : 2)
a	1	2	3	4
Spolu realizácia stavieb a ich technické zhodnotenie	6 140	21 582	9 648	44,70
1) ústredie spolu	-	5 150	5 135	99,71
v tom :				
Realizácia časti II. etapy klimatizácie vybraných priestorov ústredia	-	5 150	5 135	99,71
2) pobočky spolu	6 140	16 432	4 513	27,46
v tom :				
Pobočka Bratislava - rekonštrukcia stropu v archíve	650	658	657	99,85
Pobočka Bratislava - rekonštrukcia vstupu	300	300	121	40,33
Pobočka Komárno - kotolne	1 500	1 589	1 588	99,94
Pobočka Rožňava - rekonštrukcie plynovej kotolne	2 190	2 190	2 147	98,04
Pobočka Stará Ľubovňa - úprava strechy prevádzkovej budovy	1 500	-	-	-
Pobočka Košice - rekonštrukcia štítových stien a archívov	-	11 695	-	-
Prípravná a projektová dokumentácia	650	1 023	482	47,12
Ústredie Sociálnej poisťovne - budova č.10 - rekonštrukcia kuchyne	300	480	-	-
Pobočka Komárno - rekonštrukcia kotolne	150	95	94	98,95
Pobočka Rožňava - rekonštrukcia plynovej kotolne	200	116	116	100,00
Pobočka Považská Bystrica - autorský dozor	-	27	27	100,00
Klimatizácia vybraných priestorov ústredia - dopracovanie projektovej dokumentácie	-	-	-	-
Pobočka Košice - rekonštrukcia štítových stien a archívov	-	305	245	80,33
Zabezpečené v pobočkách Sociálnej poisťovne	-	1 343	1 335	99,40
Celkom	6 790	23 948	11 465	47,87

Prehľad o použití finančných prostriedkov súvisiacich s nákupom strojov, prístrojov, zariadení, techniky, náradia a dopravných prostriedkov za rok 2007

v tis. Sk

Účelové zameranie	Ústredie			Pobočky			Spolu		
	Upravený rozpis rozpočtu na rok 2007	Skutočnosť za rok 2007	% plnenia (2 : 1)	Upravený rozpis rozpočtu na rok 2007	Skutočnosť za rok 2007	% plnenia (5 : 4)	Upravený rozpis rozpočtu na rok 2007	Skutočnosť za rok 2007	% plnenia (8 : 7)
a	1	2	3	4	5	6	7	8	9
Spolu nákup strojov, prístrojov, zariadení, techniky a náradia	1 638	1 168	71,31	1 008	972	96,43	2 646	2 140	80,88
Nákup telekomunikačnej techniky	519	519	100,00	268	268	100,00	787	787	100,00
v tom :									
- telefónne ústredne s príslušenstvom	519	519	100,00	268	268	100,00	787	787	100,00
Nákup prevádzkových strojov, prístrojov, zariadení, techniky a náradia	919	458	49,84	740	704	95,14	1 659	1 162	70,04
v tom :									
- fotokopírovacie stroje	450	301	66,89	740	704	95,14	1 190	1 005	84,45
- kuchynská technológia	100	99	99,00	-	-	-	100	99	99,00
- digitálny frankovací stroj	311	-	-	-	-	-	311	-	-
- otvárač obálok	58	58	100,00	-	-	-	58	58	100,00
Nákup špeciálnych strojov, prístrojov, zariadení, techniky, náradia a materiálu	200	191	95,50	-	-	-	200	191	95,50
- bezpečnostné technológie	200	191	95,50	-	-	-	200	191	95,50
Nákup dopravných prostriedkov všetkých druhov	4 380	4 304	-	2 544	2 544	100,00	6 924	6 848	98,90
C E L K O M	6 018	5 472	90,93	3 552	3 516	98,99	9 570	8 988	93,92

**Použitie mzdových prostriedkov a plnenie priemerného evidenčného počtu zamestnancov podľa organizačných zložiek
Sociálnej poisťovne za rok 2007**

R. č.	Ukazovateľ	Merná jednotka	Ústredie				Pobočky (vrátane riaditeľov)				Spolu			
			Rozpis rozpočtu na rok 2007	Upravený rozpis rozpočtu na rok 2007	Skutočnosť za rok 2007	% čerpania (3 : 2)	Rozpis rozpočtu na rok 2007	Upravený rozpis rozpočtu na rok 2007	Skutočnosť za rok 2007	% čerpania (7 : 6)	Rozpis rozpočtu na rok 2007	Upravený rozpis rozpočtu na rok 2007	Skutočnosť za rok 2007	% čerpania (11 : 10)
a	b	c	1	2	3	4	5	6	7	8	9	10	11	12
1	Prostriedky na mzdy spolu	tis. Sk	409 337	412 256	407 361	98,81	929 541	951 972	954 684	100,28	1 338 878	1 364 228	1 362 045	99,84
2	v tom - tarifné mzdy	tis. Sk	336 057	312 093	312 536	100,14	740 241	742 322	741 956	99,95	1 076 298	1 054 415	1 054 492	100,01
3	- príplatky a mzdové zvýhodnenia spolu	tis. Sk	6 900	5 440	5 440	100,00	11 000	9 000	8 482	94,24	17 900	14 440	13 922	96,41
4	- odmeny	tis. Sk	26 700	31 850	31 850	100,00	40 000	58 950	58 875	99,87	66 700	90 800	90 725	99,92
5	- odmeny pri pracovnom a životnom výročí	tis. Sk	3 900	3 486	3 486	100,00	8 300	8 300	8 273	99,67	12 200	11 786	11 759	99,77
6	- náhrady miezd spolu (bez náhrad miezd za čerpanú dovolenku z predchádzajúceho roku)	tis. Sk	15 951	37 408	37 408	100,00	116 161	119 561	119 546	99,99	132 112	156 969	156 954	99,99
7	- náhrady miezd za čerpanú dovolenku z predchádzajúceho roku (kryté z krátkodobých rezerv)	tis. Sk	16 641	16 641	16 641	100,00	17 599	17 599	17 552	99,73	34 240	34 240	34 193	99,86
8	- odvod prostriedkov na mzdy na účet krátkodobých rezerv (krytie nevčerpanej dovolenky daného roku v roku nasledujúcom)	tis. Sk	19 829	19 829	19 829	100,00	13 839	13 839	13 839	100,00	33 668	33 668	33 668	100,00
9	- odvod prostriedkov na mzdy na účet výdavky budúcich období (plnenia súvisiace s rokom 2007)	tis. Sk	-	2 150	2 150	100,00	-	-	-	-	-	2 150	2 150	100,00
10	Prostriedky na mzdy na konverziu a konsolidáciu	tis. Sk	24 676	95	-	-	-	23 081	22 971	99,52	24 676	23 176	22 971	99,12
11	Prostriedky na mzdy bez konverzie a konsolidácie	tis. Sk	384 661	412 161	407 361	98,84	929 541	928 891	931 713	100,30	1 314 202	1 341 052	1 339 074	99,85
12	Prostriedky na mzdy použité z rozpisu rozpočtu	tis. Sk	409 337	412 256	412 699	100,11	929 541	951 972	950 971	99,89	1 338 878	1 364 228	1 363 670	99,96
13	Priemerný evidenčný prepočítaný počet zamestnancov spolu	osoby	1 505	1 505	1 460	97,01	4 134	4 134	4 257	102,98	5 639	5 639	5 717	101,38
14	Priemerný evidenčný prepočítaný počet zamestnancov na konverziu a konsolidáciu */	osoby	-	-	-	-	97,5	93,5	173	185,03	97,5	93,5	173,0	185,03
15	Priemerný evidenčný prepočítaný počet zamestnancov bez konverzie a konsolidácie	osoby	1 505	1 505	1 460	97,01	4 036,5	4 040,5	4 084	101,08	5 541,5	5 545,5	5 544	99,97
16	Priemerná mesačná mzda zamestnancov skutočne vyplatená spolu	Sk	22 665	22 827	23 251	101,86	18 738	19 190	18 689	97,39	19 786	20 161	19 854	98,48
17	Priemerná mesačná mzda zamestnancov na konverziu a konsolidáciu	Sk	-	-	-	-	-	-	11 065	-	-	-	11 065	-
18	Priemerná mesačná mzda zamestnancov bez konverzie a konsolidácie	Sk	21 299	22 822	23 251	101,88	19 190	19 158	19 011	99,24	19 763	20 152	20 128	99,88

*/ na konsolidáciu sa neuvažovalo s navýšením počtu zamestnancov v roku 2007

Vyhodnotenie plnenia upraveného rozpočtu bežných výdavkov (nákladov) správneho fondu Sociálnej poisťovne, ústredie vrátane stredísk a dozornej rady Sociálnej poisťovne za rok 2007

[illegible]

Vyhodnotenie adresného plnenia upraveného rozpisu rozpočtu božných výdavkov (nákladov) správneho fondu
 Sociálnej poisťovne, ústredie za rok 2007 v sekcii informatiky

Kategória	Podkategória	Podpodkategória	Ďalšie členenie			Text	Rozpis rozpočtu na rok 2007	Upravený rozpis rozpočtu na rok 2007	Skutočnosť za rok 2007	% plnenia (3:2)
			d	e	f					
			a	b	c		1	2	3	4
			60	X	X	Spotrebované nákupy	18 000	32 390	32 372	99,94
			501			Spotreba materiálu	18 000	32 390	32 372	99,94
					501 1	Elektrotechnický materiál	-	22 572	22 561	99,96
					501 1004	Kancelársky materiál, kancelárka potreby - ústredie (obstarávaní SI)	-	15	15	-
					501 112	Tonery - ústredie	-	5 183	5 179	99,94
					501 113	Tonery - pobočky	-	17 374	17 373	99,99
					501 2	Materiál na opravu a údržbu vrátane náhradných dielov vo vlastnej režii	8 000	10	9	90,00
					501 23	- výpočtová technika	8 000	-	-	-
					501 241	- kancelárskych strojov, prístrojov a inventár (obstarávaní SI)	-	10	9	90,00
					501 4	Divoký hmotný majetok do 10 000 SK	10 000	9 888	9 880	99,92
					501 422	Výpočtová technika (DMM) do 30 000 SK	10 000	9 558	9 557	99,99
					501 423	Telekomunikačná technika (DMM) do 30 000 SK	-	290	240	97,20
			61	X	X	Služby	200 614	448 427	448 194	99,95
			511			Oprava a udržiavanie	25 000	33 611	33 608	99,99
					511 3	- výpočtovú techniku	25 000	32 162	32 161	100,00
					511 41	- kopírovacích a frankovacích strojov	-	888	886	99,77
					511 51	- telefónnych prístrojov, klimatizácie	-	561	561	100,00
					514	Výkony pôdi a telekomunikácií	-	7 162	7 033	98,20
					514 5	- telefón, fax (str. č. 132 - ústredie)	-	7 021	6 893	98,15
					514 5	- telefón, fax (str. č. 136 - Daň Z Statu Hory)	-	85	86	101,18
					514 5	- telefón, fax (str. č. 137 - Daň Z Pavčina Lehota)	-	54	54	100,00
			518			Ďalšie služby	175 614	407 654	407 583	99,98
					518 1	Služby zabezpečenie dodávateľskou spoločnosťou	65 000	65 481	65 483	100,00
					518 17	- zriadovanie a prenosovanie telef. liniek a zriaďovacie poplatok	-	-	-	-
					518 18	- poplatky za udržiavanie siete ODVP	65 000	65 483	65 483	100,00
					518 2	Ďalšie služby	75 614	311 999	311 898	99,97
					518 22	- opravy v programovom vybavení, konzultácie	72 614	320 952	320 852	99,97
					518 26	- školenia v rámci rozpisov IKT	3 000	11 047	11 046	99,99
					518 4	Divoký nehmotný majetok	35 000	10 172	10 172	100,00
					518 41	Divoký nehmotný majetok do 50 000 SK, softvér, licencie	35 000	10 172	10 172	100,00
630			Tovary a služby (50 + 51)				218 614	480 817	480 566	99,95

Vyhodnotenie adresného plnenia upraveného rozpisu rozpočtu bežných výdavkov (nákladov) správneho fondu Sociálnej poisťovne, ústredie vrátane stredísk za rok 2007 v rozpočtovom bloku odboru prevádzkovo-technického

<

**Vyhodnotenie plnenia rozpisu rozpočtu nákladov (výdavkov) správneho fondu za rok 2007
za vysunuté pracoviská ústredia Sociálnej poisťovne**

v tis. Sk

Kategória	Položka	Podpoložka	Ďalšie členenie			Text	Upravený rozpis rozpočtu na rok 2007	Skutočnosť za rok 2007	% plnenia (2 : 1)
a	b	c	d	e	f	g	1	2	3
			50	X	X	Spotrebované nákupy	982	921	93,79
			501			Spotrebované nákupy	583	546	93,65
					501 1	Všeobecný materiál	51	35	0,07
					501 111	Kancelársky materiál, kancelárske potreby	6	2	0,03
					501 113	Tonery	15	14	0,09
					501 121	Tlačivá a formuláre	5	2	0,04
					501 13	Materiál na upratovanie a čistenie	18	13	0,07
					501 14	Ostatný materiál	7	4	0,06
					501 2	Materiál na opravu a údržbu vrátane náhradných dielov vo vlastnej réžii	2	1	0,05
					501 21	- budov	2	1	0,05
					501 24	- kancelárskych strojov, prístrojov a inventára	-	-	-
					501 3	Pohonné látky, mazivá a kvapaliny	335	325	97,01
					501 31	Pohonné látky	335	325	97,01
					501 32	Mazivá, oleje, špeciálne kvapaliny	-	-	-
					501 4	Drobný hmotný majetok	188	182	0,10
					501 421	Interiérové vybavenie do 30 000 Sk	171	168	0,10
					501 423	Telekomunikačná technika do 30 000 Sk	12	10	83,33
					501 48	Posteľná bielizeň do 30 000 Sk	5	4	0,08
					501 6	Spotreba študijného materiálu	7	3	42,86
					501 61	Knihy, noviny, publikácie	7	3	42,86
					502	Spotreba energie	382	363	95,03
					502 1	Elektrická energia	176	167	94,89
					502 2	Plyn	76	75	98,68
					502 3	Tepelná energia	130	121	93,08
					503	Spotreba ostatných neskladovateľných dodávok	17	12	70,59
					503 1	Vodné	17	12	70,59
			51	X	X	Služby	1 283	1 157	90,18
					511	Opravy a udržovanie	88	68	77,27
					511 1	- budov	14	14	100,00
					511 2	- vozového parku	8	4	50,00
					511 3	- výpočtovej techniky	5	5	100,00
					511 4	- kancelárskych strojov, prístrojov a inventára	49	35	71,43
					511 5	- dielenských, prevádzkových a ostatných zariadení	12	10	83,33
					512	Cestovné	117	81	69,23
					512 1	Tuzemské pracovné cesty	114	80	70,18
					512 3	Náhrada cestovného v miestnej hromadnej doprave	2	1	50,00
					512 4	Cestovné a ostatné náhrady poistencom	1	-	-
					513	Náklady na reprezentáciu	9	9	100,00
					513 3	Náklady na pohostenie a občerstvenie	9	9	100,00
					514	Výkony pošt a telekomunikácií	354	317	89,55
					514 1	- bežné poštovné	88	86	97,73
					514 5	- telefon, fax	266	231	86,84
					516	Nájomné	276	272	98,55
					516 1	Nájomné budov	271	270	99,63
					516 2	Nájomné prev. strojov, prístrojov, zariadení, náradia napr. nábytkov, pošt, priečinok	5	2	40,00
					518	Ďalšie služby	439	410	93,39
					518 1	Služby zabezpečené dodávateľským spôsobom	395	377	95,44
					518 11	- upratovanie a čistenie budov, inventára a verejných priestranstiev	239	234	97,91
					518 12	- revízie	21	19	90,48
					518 13	- bezpečnostné služby	121	115	95,04
					518 16	- rozmožňovacie a plánografické práce	14	9	64,29
					518 2	Iné služby	24	16	66,67
					518 25	- náklady súvisiace so školením zamestnancov	9	5	55,56
					518 27	- poplatky za rozhlas a televíziu	5	4	80,00
					518 28	- ostatné služby	10	7	70,00
					518 5	Stočné zrážková voda	20	17	85,00
					518 5	- stočné, zrážková voda	20	17	85,00
			52	X	X	Osobné náklady	276	263	95,29
					527	Zákonné sociálne náklady	276	263	95,29
					527 2	Príspevky na závodné stravovanie	263	253	96,20
					527 3	Osobné ochranné pracovné prostriedky	13	10	76,92
			53	X	X	Dane a poplatky	16	10	62,50
					532	Dane z nehnuteľností	1	1	100,00
					532 2	- daň zo stavieb	1	1	100,00
					538	Ostatné nepriame dane a poplatky	15	9	60,00
					538 2	- poplatky správne, miestne, súdne, notárske, kolky, komunálny odpad	12	8	66,67
					538 3	- diaľničné poplatky	3	1	33,33
			642			Transfery jednotlivcom	-	-	-
					549 6	Náklady na čistenie osobných ochranných pracovných prostriedkov	-	-	-
			630			Tovary a služby (50+51+52+53)	2 557	2 351	91,94
			640			Bežné transfery (642)	-	-	-
						Pohľadávky	-	5	-
			600			Bežné výdavky celkom (610+620+630+640)	2 557	2 356	92,14

**Vyhodnotenie čerpania rozpopisu rozpočtu správneho fondu za rok 2007
podľa jednotlivých pobočiek Sociálnej poisťovne**

Pobočky Sociálne poisťovne	Ukazovateľ (obdobie)	Spotrebované náklady		Služby		Mzdy		Poistné a príspevok do poisťovní		Sociálne náklady		Dane a poplatky		Ostatné náklady		Tovary a ďalšie služby		Transfery	Pohľadávky	Bežné výdavky (náklady spolu)	Kapitálové výdavky	Správny fond celkom
		(50) 630	(51) 630	(521) 610	(52) 620	(527) (637)	(527+528) (642)	(53) 630	(54) (637)	(54) (642)	(slíp. 1 až slíp 9 minus slíp 3 a 4 a minus slíp 6 a 9 630 640	(slíp. 6 a slíp. 9)										
a	b	1	2	3	4	5	6	7	8	9	10	11	12	13	14							
Bratislava	Rozpis rozpočtu na rok 2007	4 165	14 948	79 003	29 784	3 227	2 412	184	2 795	63	25 319	2 475	136 581	-	136 581							
	Upravený rozpis rozpočtu na rok 2007	4 244	17 374	87 275	31 440	3 769	1 498	1 921	4 243	95	31 551	1 593	151 859	-	151 859							
	Skutočnosť za rok 2007	4 221	17 374	87 275	31 440	3 472	1 494	1 919	4 245	95	31 554	1 589	151 859	-	151 859							
	% čerpania rozpočtu na rok 2007	99,46	100,00	100,00	100,00	92,12	99,73	99,90	100,05	-	100,01	-	100,00	-	100,00							
Bratislava -okolie	Rozpis rozpočtu na rok 2007	1 656	2 809	23 872	9 000	1 410	632	74	850	12	6 799	644	40 315	-	40 315							
	Upravený rozpis rozpočtu na rok 2007	2 169	2 750	26 450	10 000	1 435	204	77	1 759	22	8 190	226	44 866	-	44 866							
	Skutočnosť za rok 2007	2 106	2 735	26 450	9 595	1 434	202	70	1 762	22	8 137	224	44 406	-	44 406							
	% čerpania rozpočtu na rok 2007	97,10	99,45	100,00	95,95	99,93	99,02	90,91	100,17	-	99,35	-	98,97	-	98,97							
Trnava	Rozpis rozpočtu na rok 2007	2 262	5 139	37 443	14 116	2 255	1 253	152	1 495	31	11 303	1 284	64 146	-	64 146							
	Upravený rozpis rozpočtu na rok 2007	2 820	5 200	40 645	14 920	2 312	557	153	2 791	31	13 276	588	69 429	254	69 683							
	Skutočnosť za rok 2007	2 761	5 117	40 635	14 866	2 164	556	151	2 789	30	13 209	585	69 295	248	69 543							
	% čerpania rozpočtu na rok 2007	97,91	98,40	99,98	99,64	93,60	99,82	98,69	99,93	-	99,50	-	99,81	-	99,80							
Dunajská Streda	Rozpis rozpočtu na rok 2007	1 665	2 066	16 505	6 222	1 034	54	113	745	10	5 623	64	28 414	-	28 414							
	Upravený rozpis rozpočtu na rok 2007	1 988	2 005	18 033	6 786	1 063	31	114	841	17	6 011	48	30 878	-	30 878							
	Skutočnosť za rok 2007	1 983	1 998	18 033	6 565	1 063	31	114	840	17	5 997	48	30 843	-	30 843							
	% čerpania rozpočtu na rok 2007	99,75	99,65	100,00	96,74	100,00	100,00	99,88	-	-	99,77	-	99,24	-	99,24							
Galanta	Rozpis rozpočtu na rok 2007	1 282	3 304	20 806	7 844	1 310	318	132	686	20	6 714	338	35 702	-	35 702							
	Upravený rozpis rozpočtu na rok 2007	1 400	3 429	22 487	8 467	1 322	108	149	1 437	30	7 737	138	38 829	150	38 979							
	Skutočnosť za rok 2007	1 372	3 407	22 487	8 324	1 320	88	141	1 407	30	7 699	118	38 628	150	38 778							
	% čerpania rozpočtu na rok 2007	98,00	99,36	100,00	98,31	99,85	-	94,63	97,91	-	99,51	-	99,48	-	99,48							
Senica	Rozpis rozpočtu na rok 2007	660	6 009	20 144	7 594	1 245	520	16	1 320	100	9 250	620	37 608	-	37 608							
	Upravený rozpis rozpočtu na rok 2007	1 078	6 237	22 141	8 334	1 190	206	44	1 720	-	10 269	206	40 950	-	40 950							
	Skutočnosť za rok 2007	1 047	6 125	22 138	8 119	1 179	178	40	1 719	-	10 122	178	40 557	-	40 557							
	% čerpania rozpočtu na rok 2007	97,12	98,20	99,99	97,42	99,08	86,41	90,91	99,94	-	98,57	-	99,04	-	99,04							
Trenčín	Rozpis rozpočtu na rok 2007	2 039	4 617	27 864	10 429	1 805	104	126	1 250	-	9 837	104	48 034	-	48 034							
	Upravený rozpis rozpočtu na rok 2007	2 267	4 649	30 426	11 397	1 686	134	121	1 773	-	10 496	134	52 453	-	52 453							
	Skutočnosť za rok 2007	2 237	4 626	30 424	11 195	1 684	134	120	1 763	-	10 429	134	52 181	-	52 181							
	% čerpania rozpočtu na rok 2007	98,68	99,51	99,99	98,23	99,88	100,00	82,64	99,44	-	99,36	-	99,48	-	99,48							
Považská Bystrica	Rozpis rozpočtu na rok 2007	2 405	2 731	25 768	9 714	1 372	714	168	932	38	7 608	752	43 842	-	43 842							
	Upravený rozpis rozpočtu na rok 2007	2 527	3 138	28 069	10 558	1 440	124	332	1 619	38	9 056	162	47 845	-	47 845							
	Skutočnosť za rok 2007	2 463	3 074	28 062	10 075	1 438	123	326	1 617	38	8 936	161	47 233	-	47 233							
	% čerpania rozpočtu na rok 2007	97,47	97,96	99,98	95,43	99,86	99,19	98,19	99,88	-	98,67	-	98,72	-	98,72							
Prievidza	Rozpis rozpočtu na rok 2007	839	6 893	23 522	8 868	1 408	85	5	1 271	1	10 416	86	42 892	-	42 892							
	Upravený rozpis rozpočtu na rok 2007	953	7 109	25 758	9 388	1 476	141	1 803	2 086	-	13 427	141	48 714	-	48 714							
	Skutočnosť za rok 2007	942	7 105	25 757	9 387	1 459	141	1 803	2 084	-	13 426	141	48 711	-	48 711							
	% čerpania rozpočtu na rok 2007	98,85	99,94	100,00	99,99	98,85	100,00	100,00	99,90	-	99,99	-	99,99	-	99,99							
Nitra	Rozpis rozpočtu na rok 2007	1 488	2 015	32 170	12 128	1 588	482	60	1 469	31	6 620	513	51 431	-	51 431							
	Upravený rozpis rozpočtu na rok 2007	2 124	2 132	34 678	12 757	1 729	177	67	1 826	31	7 878	208	55 521	-	55 521							
	Skutočnosť za rok 2007	2 090	2 117	34 673	12 750	1 715	176	64	1 815	31	7 840	207	55 470	-	55 470							
	% čerpania rozpočtu na rok 2007	98,40	99,30	99,99	99,95	99,19	99,44	95,52	99,40	-	99,52	-	99,91	-	99,91							
Komárno	Rozpis rozpočtu na rok 2007	1 222	2 338	16 606	6 261	945	47	32	945	7	5 482	54	28 403	-	28 403							
	Upravený rozpis rozpočtu na rok 2007	1 346	2 545	18 259	6 827	913	325	34	990	7	5 828	332	31 246	-	31 246							
	Skutočnosť za rok 2007	1 246	2 508	18 258	6 646	902	302	32	900	6	5 608	308	30 819	-	30 819							
	% čerpania rozpočtu na rok 2007	92,57	98,55	99,99	97,35	98,80	-	94,12	90,91	-	96,23	-	98,63	-	98,63							
Levice	Rozpis rozpočtu na rok 2007	505	4 637	18 546	6 992	1 154	62	12	1 165	-	7 473	62	33 073	-	33 073							
	Upravený rozpis rozpočtu na rok 2007	551	4 602	20 096	7 396	1 197	310	6	1 194	-	7 550	310	35 352	-	35 352							
	Skutočnosť za rok 2007	549	4 589	20 094	7 395	1 198	310	6	1 194	-	7 550	310	35 349	-	35 349							
	% čerpania rozpočtu na rok 2007	99,64	99,72	99,99	99,99	100,00	100,00	100,00	100,00	-	100,00	-	99,99	-	99,99							
Nové Zámky	Rozpis rozpočtu na rok 2007	1 397	2 619	21 530	8 117	1 225	123	62	937	1	6 240	124	36 011	-	36 011							
	Upravený rozpis rozpočtu na rok 2007	1 481	2 762	23 225	8 643	1 214	60	64	970	1	6 491	61	38 420	-	38 420							
	Skutočnosť za rok 2007	1 380	2 742	23 218	8 563	1 210	59	62	900	-	6 307	59	38 147	-	38 147							
	% čerpania rozpočtu na rok 2007	93,18	99,28	99,97	99,07	99,67	98,33	98,88	92,78	-	97,17	-	99,29	-	99,29							
Topoľčany	Rozpis rozpočtu na rok 2007	2 699	3 327	21 466	8 093	1 600	355	138	692	-	8 456	355	38 370	-	38 370							
	Upravený rozpis rozpočtu na rok 2007	2 533	3 386	25 257	9 505	1 499	278	138	1 613	-	9 169	278	44 209	-	44 209							
	Skutočnosť za rok 2007	2 352	3 295	25 256	9 115	1 498	272	125	1 584	-	8 931	272	43 574	-	43 574							
	% čerpania rozpočtu na rok 2007	92,85	97,31	100,00	95,90	99,93	97,84	90,58	98,20	-	97,40	-	98,56	-	98,56							
Žilina	Rozpis rozpočtu na rok 2007	2 169	4 110	29 494	11 119	1 728	239	113	1 250	20	9 370	259	50 242	-	50 242							
	Upravený rozpis rozpočtu na rok 2007	1 899	4 372	31 940	11 897	1 632	414	165	1 995	31	10 063	445	54 345	-	54 345							
	Skutočnosť za rok 2007	1 81																				

**Plnenie rozpopisu rozpočtu správneho fondu pobočiek Sociálnej poisťovne
v štruktúre ekonomickej klasifikácie za rok 2007**

								v tis. Sk			
hlav. kategória	hlav. kategória	hlav. kategória	hlav. kategória	Ďašie členenie	Text	Rozpis rozpočtu na rok 2007	Upravený rozpis rozpočtu na rok 2007	Skutočnosť za rok 2007	% plnenia		
a	b	c	d	e	f	g	h	i	j	k	l
600	630			50	X	X	Spotrebované nákupy	57 426	64 673	62 846	97,18
				501			Spotreba materiálu	23 687	32 422	31 096	95,91
				501 1			Všeobecný materiál	6 218	6 376	6 158	96,58
				501 111			Kancelársky materiál, kancelárske potreby	1 039	1 048	952	90,84
				501 113			Toner	1 612	1 375	1 329	96,65
				501 121			Tlačivá a formuláre	1 360	1 197	1 176	98,25
				501 13			Materiál na upratovanie a čistenie, čistiacie, hygienické, čistiaci, dezinfekčný materiál	1 971	2 411	2 379	98,67
				501 14			Ostatný materiál, nesúvisiaci priamo s administratívnymi činnosťami, napr. vybavenie	236	345	322	93,33
				501 2			Materiál na opravu a údržbu vrátane náhradných dielov vo vlastnej reži	2 039	2 424	2 348	96,86
				501 21			- budov	747	1 080	1 070	99,07
				501 22			- vozového parku	614	576	543	94,27
				501 23			- výpočtovej techniky	292	377	372	98,67
				501 24			- kancelárskych strojov, prístrojov a inventára	344	352	338	96,02
				501 25			- kotolní, dielenských, prevádzkových a iných zariadení (klimatizácia, tarifikácie zariadenia a pod.)	42	39	25	64,10
				501 3			Pohonné látky, mazivá a kvapaliny	8 800	7 832	7 732	98,72
				501 31			Pohonné látky	8 457	7 500	7 426	99,01
				501 32			Mazivá, oleje, špeciálne kvapaliny	343	332	306	92,17
				501 4			Drobný hmotný majetok do 30 000 Sk	2 731	12 449	12 389	99,52
				501 421			Interiérové vybavenie (DHM) do 30 000 Sk	2 161	11 174	11 142	99,71
				501 422			Výpočtová technika (DHM) do 30 000 Sk	17	25	20	80,00
				501 423			Telekomunikačná technika (DHM) do 30 000 Sk	91	409	397	97,07
				501 424			Prevádzkové stroje, nástroje a zar. (DHM) do 30 000 Sk	137	569	540	95,30
				501 47			Pracovný odev a obuv do 30 000 Sk (informačná služba)	271	183	180	98,36
				501 48			Posteľná bielizeň do 30 000 Sk	54	89	85	95,51
				501 6			Spotreba študijného materiálu	3 899	3 341	2 469	73,90
				501 61			Knihy, noviny, publikácie	3 885	3 306	2 440	73,81
				501 62			Študijný materiál a učebné pomôcky	-	-	-	-
				501 63			Iné propagačné materiály	-	-	-	-
				502			Spotreba energie	33 542	31 221	30 757	98,51
				502 1			Elektrická energia	16 076	16 692	16 547	99,13
				502 2			Plyn	10 083	8 535	8 396	98,37
				502 3			Teplotná energia	6 383	5 994	5 814	97,00
				503			Spotreba ostatných neskladovateľných dodávok	1 197	1 030	993	96,41
				503 1			Vodné	1 197	1 030	993	96,41
				51	X	X	Služby	135 468	147 218	145 600	98,90
				511			Opravy a udržiavanie	9 474	15 131	14 422	95,31
				511 1			- budov (zabezpečované dodávateľský)	1 437	5 249	4 712	89,77
				511 2			- vozového parku (údržba, opravy zabezpečované dodávateľský)	2 917	3 053	2 983	97,71
				511 3			- výpočtovej techniky (vrátane jej prídavných zariadení), zabezpečované dodávateľský	5	270	261	96,67
				511 4			- kancelárskych strojov, prístrojov a inventára, zabezpečované dodávateľský	3 251	3 245	3 190	98,31
				511 5			- dielenských, prevádzkových a ostatných zariadení, zabezpečované dodávateľský	1 746	3 095	3 088	99,77
				511 6			- interiérového vybavenia (opravy a udržiavanie zabezpečované dodávateľský)	118	219	185	85,84
				512			Cestovné	4 690	4 894	4 830	98,69
				512 1			Tuzemské pracovné cesty	4 380	4 606	4 574	99,31
				512 2			Zahraničné pracovné cesty	6	6	5	83,33
				512 3			Náhrada cestovného v miestnej hromadnej doprave	257	257	249	96,89
				512 4			Cestovné a ostatné náhrady posťomcom	46	25	2	8,00
				513			Náklady na reprezentáciu	371	370	358	96,76
				513 1			Náklady na reprezentáciu účely pri tuzemských oficiálnych návštevách na úrovni riaditeľov	259	254	250	98,43
				513 2			Dary poskytnuté pri oficiálnych návštevách	7	5	3	60,00
				513 3			Náklady na pohostenie a občerstvenie pri príležitosti porád, rokovaní a pod., organizovaných	105	111	105	94,59
				514			Výkony pôst a telekomunikácií	21 203	20 024	19 829	99,03
				514 1			- bežné poštové	156	92	92	100,00
				514 3			- VAKUP	3 164	2 249	2 198	97,73
				514 5			- telefón, fax	17 883	17 671	17 539	99,25
				516			Nájomné	40 155	40 567	40 504	99,84
				516 1			Nájomné budov, objektov resp. ich častí	39 782	40 246	40 203	99,89
				516 2			Nájomné prevádzkových strojov, prístrojov, zariadení, náhrada napr. nábytkov, odpadových nádob	373	321	301	93,77
				518			Služby zabezpečené dodávateľským spôsobom	43 152	43 865	43 340	99,03
				518 11			- upratovanie a čistenie budov, inventára a verejných priestranstiev	14 728	14 854	14 808	99,69
				518 12			- revízie a kontroly zariadení	6 586	6 465	6 429	99,44
				518 13			- bezpečnostné služby	13 530	13 461	13 390	99,47
				518 14			- znalecké posudky	63	122	112	91,80
				518 16			- rozmňžovanie a plánografické práce	1 093	1 275	1 224	96,00
				518 17			- zradovanie a premiestňovanie telef. liniek a zriaďovací poplatok	46	114	108	94,74
				518 2			Iné služby	3 740	3 935	3 864	98,20
				518 21			- náklady vyplývajúce z uzatvorených zmlúv o dielo	523	488	488	100,00
				518 22			- zmeny v programovom vybavení (konzultácie, licenčné poplatky)	21	40	40	100,00
				518 23			- tľmočenie, preklady	40	71	64	90,14
				518 24			- inzercia	93	94	89	94,68
				518 25			- náklady súvisiace so školením zamestnancov	905	800	780	97,50
				518 27			- poplatky za rozhlas a televíziu	521	520	498	95,77
				518 28			- ostatné služby (monitoring, referé, overovanie spôsobilosti výkonu povolania, vyhotovenie	1 616	1 671	1 663	99,52
				518 29			- prepravné, náklady súvisiace s nákupom tovaru napr. náklady na dopravný prostriedok pri	21	251	242	96,41
				518 3			Náhrady a výdavky súdnym exekútorom	5 806	12 178	11 983	98,40
				518 31			- trov exekúcií	5 767	12 148	11 959	98,44
				518 32			- zmluvné odmeny súdnym exekútorom	39	30	24	80,00
				518 5			Stočné, zrážková voda	1 560	1 461	1 422	97,33
				518 5			- stočné, zrážková voda	1 560	1 461	1 422	97,33
				519			Poukaznečné	12 005	12 367	12 317	99,60
				519 3			- poukaznečné k dávkam v pobočkách SP	12 005	12 367	12 317	99,60
				52	X	X	Osobné náklady (vrátane sociálnych nákladov)	1 349 357	1 363 678	1 355 499	99,41
				521			Mzdy, platy, služobné príjmy a ostatné osobné vyrovnania	929 541	951 972	950 971	99,89
				521 1			Mzdy	907 756	931 453	918 776	98,64
				521 2			Náhrada za pracovnú pohotovosť, služobná pohotovosť a náhrada, odmena za pohotovosť	65	47	40	85,11
				521 3			Mzdy riaditeľov pobočiek SP	21 720	20 472	18 317	89,47
				524-525			Poistné a príspevok do poisťovní	350 437	351 861	347 118	98,65
				524			Poistné do poisťovní	327 845	330 646	321 878	97,35
				524 1			Poistné do Všeobecnej zdravotnej poisťovne	59 891	57 199	56 241	98,33
				524 11			- poistné do Všeobecnej zdravotnej poisťovne	58 747	55 555	54 862	98,75
				524 12			- poistné do Všeobecnej zdravotnej poisťovne riaditeľov pobočiek SP	1 644	1 644	1 379	83,88
				524 2			Poistné do Spoločnej zdravotnej poisťovne	16 917	16 195	15 998	98,78
				524 21			- poistné do Spoločnej zdravotnej poisťovne	16 776	16 041	15 845	98,78
				524 22			- poistné do Spoločnej zdravotnej poisťovne riaditeľov pobočiek SP	141	154	153	99,35
				524 3			Poistné do ostatných zdravotných poisťovní	16 707	20 752	20 542	98,99
				524 31			- poistné do ostatných zdravotných poisťovní	16 320	20 365	20 239	99,38
				524 32			- poistné do ostatných zdravotných poisťovní riaditeľov pobočiek SP	387	387	303	78,29
				524 4			Poistné do Sociálnej poisťovne	234 330	236 500	229 097	96,87
				625001			- na nemocenské poistenie	12 531	11 810	11 349	96,10
				524 411			- na nemocenské poistenie riaditeľov pobočiek SP	261	261	146	55,94
				625002			- na starobné poistenie	127 969	132 502	127 349	96,11
				524 421			- na starobné poistenie riaditeľov pobočiek SP	2 974	2 492	2 453	98,43
				625003			- na ťrazové poistenie	7 812	8 000	7 824	97,80
				524 431			- na ťrazové poistenie riaditeľov pobočiek SP	174	174	145	83,33
				625004			- na invalidné poistenie	26 122	24 854	24 471	98,46
				524 441			- na invalidné poistenie riaditeľov pobočiek SP	652	652	514	78,83
				625005			- na poistenie v nezamestnanosti	8 819	8 527	8 319	97,56
				524 451			- na poistenie v nezamestnanosti riaditeľov pobočiek SP	217	171	171	78,80
				625006			- na garančné poistenie	2 286	2 273	2 223	97,80
				524 461			- na garančné poistenie riaditeľov pobočiek SP	54	54	27	50,00
				625007			- na poistenie do rezervného fondu solidarity	43 425	43 652	43 274	99,13
				524 471			- na poistenie do rezervného fondu solidarity riaditeľov pobočiek	1 032	1 032	832	80,62
				627			Príspevok do doplnkových dôchodkových poisťovní	22 402	21 515	20 243	95,89
				525 11			- doplnkové dôchodkové poistenie	21 941	20 564	19 980	97,16
				525 12			- doplnkové dôchodkové poistenie riaditeľov pobočiek SP	651	651	363	55,76
				527			Zákonné sociálne náklady	56 983	56 000	54 812	97,88
				527 1			Služby	48 229	49 355	48 680	98,63
				527 11			Pridel do sociálneho fondu	11 565	12 174	11 933	98,02
				527 111			Pridel do sociálneho fondu riaditeľov pobočiek SP	300	300	255	85,00
				527 2			Príspevky na závodné stravovanie	36 064	36 370	36 001	98,99
				527 3			Osobné odmeny pracovných prostriedkov	300	511	491	96,09
				642			Transfery jednotlivcom	21 150	10 390	8 730	84,02
				527			Zákonné sociálne náklady	8 754	6 645	6 132	92,28

Hlavná kategória	Kód kapitálu	Podkapitola	Podrozdiel	Druh účtu	Název účtu	Ústredie vrátane stredísk a výmenných prístupov				Pobližie				Správny fond spolu							
						Evidovaný rozpočet na rok 2007				Evidovaný rozpočet na rok 2007				Evidovaný rozpočet na rok 2007							
						1	2	3	4	5	6	7	8	9	10	11	12				
a	b	c	d	e	f	v tis. €				v tis. €				v tis. €							
60	K	X			Bežné výdavky	164 036	98 864	81 83	64 874	62 846	97 18	164 714	164 714	87 44							
601	110	110			Príjmy z prevádzky	27 272	87 272	87 272	8 278	8 278	87 272	87 272	87 272	87 272							
					Príjmy z prevádzky	14 000	14 000	14 000	1 000	1 000	14 000	14 000	14 000	14 000							
					Príjmy z prevádzky	14 000	14 000	14 000	1 000	1 000	14 000	14 000	14 000	14 000							
					Príjmy z prevádzky	14 000	14 000	14 000	1 000	1 000	14 000	14 000	14 000	14 000							
					Príjmy z prevádzky	14 000	14 000	14 000	1 000	1 000	14 000	14 000	14 000	14 000							
					Príjmy z prevádzky	14 000	14 000	14 000	1 000	1 000	14 000	14 000	14 000	14 000							
					Príjmy z prevádzky	14 000	14 000	14 000	1 000	1 000	14 000	14 000	14 000	14 000							
					Príjmy z prevádzky	14 000	14 000	14 000	1 000	1 000	14 000	14 000	14 000	14 000							
					Príjmy z prevádzky	14 000	14 000	14 000	1 000	1 000	14 000	14 000	14 000	14 000							
					Príjmy z prevádzky	14 000	14 000	14 000	1 000	1 000	14 000	14 000	14 000	14 000							
					Príjmy z prevádzky	14 000	14 000	14 000	1 000	1 000	14 000	14 000	14 000	14 000							
					Príjmy z prevádzky	14 000	14 000	14 000	1 000	1 000	14 000	14 000	14 000	14 000							
					Príjmy z prevádzky	14 000	14 000	14 000	1 000	1 000	14 000	14 000	14 000	14 000							
					Príjmy z prevádzky	14 000	14 000	14 000	1 000	1 000	14 000	14 000	14 000	14 000							
					Príjmy z prevádzky	14 000	14 000	14 000	1 000	1 000	14 000	14 000	14 000	14 000							
					Príjmy z prevádzky	14 000	14 000	14 000	1 000	1 000	14 000	14 000	14 000	14 000							
					Príjmy z prevádzky	14 000	14 000	14 000	1 000	1 000	14 000	14 000	14 000	14 000							
					Príjmy z prevádzky	14 000	14 000	14 000	1 000	1 000	14 000	14 000	14 000	14 000							
					Príjmy z prevádzky	14 000	14 000	14 000	1 000	1 000	14 000	14 000	14 000	14 000							
					602	K	X			Príjmy z prevádzky	164 036	98 864	81 83	64 874	62 846	97 18	164 714	164 714	87 44		
602	110	110			Príjmy z prevádzky	27 272	87 272	87 272	8 278	8 278	87 272	87 272	87 272	87 272							
					Príjmy z prevádzky	14 000	14 000	14 000	1 000	1 000	14 000	14 000	14 000	14 000							
					Príjmy z prevádzky	14 000	14 000	14 000	1 000	1 000	14 000	14 000	14 000	14 000							
					Príjmy z prevádzky	14 000	14 000	14 000	1 000	1 000	14 000	14 000	14 000	14 000							
					Príjmy z prevádzky	14 000	14 000	14 000	1 000	1 000	14 000	14 000	14 000	14 000							
					Príjmy z prevádzky	14 000	14 000	14 000	1 000	1 000	14 000	14 000	14 000	14 000							
					Príjmy z prevádzky	14 000	14 000	14 000	1 000	1 000	14 000	14 000	14 000	14 000							
					Príjmy z prevádzky	14 000	14 000	14 000	1 000	1 000	14 000	14 000	14 000	14 000							
					Príjmy z prevádzky	14 000	14 000	14 000	1 000	1 000	14 000	14 000	14 000	14 000							
					Príjmy z prevádzky	14 000	14 000	14 000	1 000	1 000	14 000	14 000	14 000	14 000							
					Príjmy z prevádzky	14 000	14 000	14 000	1 000	1 000	14 000	14 000	14 000	14 000							
					Príjmy z prevádzky	14 000	14 000	14 000	1 000	1 000	14 000	14 000	14 000	14 000							
					Príjmy z prevádzky	14 000	14 000	14 000	1 000	1 000	14 000	14 000	14 000	14 000							
					Príjmy z prevádzky	14 000	14 000	14 000	1 000	1 000	14 000	14 000	14 000	14 000							
					Príjmy z prevádzky	14 000	14 000	14 000	1 000	1 000	14 000	14 000	14 000	14 000							
					Príjmy z prevádzky	14 000	14 000	14 000	1 000	1 000	14 000	14 000	14 000	14 000							
					Príjmy z prevádzky	14 000	14 000	14 000	1 000	1 000	14 000	14 000	14 000	14 000							
					Príjmy z prevádzky	14 000	14 000	14 000	1 000	1 000	14 000	14 000	14 000	14 000							
					603	K	X			Príjmy z prevádzky	164 036	98 864	81 83	64 874	62 846	97 18	164 714	164 714	87 44		
					603	110	110			Príjmy z prevádzky	27 272	87 272	87 272	8 278	8 278	87 272	87 272	87 272	87 272		
Príjmy z prevádzky	14 000	14 000	14 000	1 000						1 000	14 000	14 000	14 000	14 000							
Príjmy z prevádzky	14 000	14 000	14 000	1 000						1 000	14 000	14 000	14 000	14 000							
Príjmy z prevádzky	14 000	14 000	14 000	1 000						1 000	14 000	14 000	14 000	14 000							
Príjmy z prevádzky	14 000	14 000	14 000	1 000						1 000	14 000	14 000	14 000	14 000							
Príjmy z prevádzky	14 000	14 000	14 000	1 000						1 000	14 000	14 000	14 000	14 000							
Príjmy z prevádzky	14 000	14 000	14 000	1 000						1 000	14 000	14 000	14 000	14 000							
Príjmy z prevádzky	14 000	14 000	14 000	1 000						1 000	14 000	14 000	14 000	14 000							
Príjmy z prevádzky	14 000	14 000	14 000	1 000						1 000	14 000	14 000	14 000	14 000							
Príjmy z prevádzky	14 000	14 000	14 000	1 000						1 000	14 000	14 000	14 000	14 000							
Príjmy z prevádzky	14 000	14 000	14 000	1 000						1 000	14 000	14 000	14 000	14 000							
Príjmy z prevádzky	14 000	14 000	14 000	1 000						1 000	14 000	14 000	14 000	14 000							
Príjmy z prevádzky	14 000	14 000	14 000	1 000						1 000	14 000	14 000	14 000	14 000							
Príjmy z prevádzky	14 000	14 000	14 000	1 000						1 000	14 000	14 000	14 000	14 000							
Príjmy z prevádzky	14 000	14 000	14 000	1 000						1 000	14 000	14 000	14 000	14 000							
Príjmy z prevádzky	14 000	14 000	14 000	1 000						1 000	14 000	14 000	14 000	14 000							
Príjmy z prevádzky	14 000	14 000	14 000	1 000						1 000	14 000	14 000	14 000	14 000							
Príjmy z prevádzky	14 000	14 000	14 000	1 000						1 000	14 000	14 000	14 000	14 000							
604	K	X								Príjmy z prevádzky	164 036	98 864	81 83	64 874	62 846	97 18	164 714	164 714	87 44		
604	110	110								Príjmy z prevádzky	27 272	87 272	87 272	8 278	8 278	87 272	87 272	87 272	87 272		
					Príjmy z prevádzky	14 000	14 000	14 000	1 000	1 000	14 000	14 000	14 000	14 000							
					Príjmy z prevádzky	14 000	14 000	14 000	1 000	1 000	14 000	14 000	14 000	14 000							
					Príjmy z prevádzky	14 000	14 000	14 000	1 000	1 000	14 000	14 000	14 000	14 000							
					Príjmy z prevádzky	14 000	14 000	14 000	1 000	1 000	14 000	14 000	14 000	14 000							
					Príjmy z prevádzky	14 000	14 000	14 000	1 000	1 000	14 000	14 000	14 000	14 000							
					Príjmy z prevádzky	14 000	14 000	14 000	1 000	1 000	14 000	14 000	14 000	14 000							
					Príjmy z prevádzky	14 000	14 000	14 000	1 000	1 000	14 000	14 000	14 000	14 000							
					Príjmy z prevádzky	14 000	14 000	14 000	1 000	1 000	14 000	14 000	14 000	14 000							
					Príjmy z prevádzky	14 000	14 000	14 000	1 000	1 000	14 000	14 000	14 000	14 000							
					Príjmy z prevádzky	14 000	14 000	14 000	1 000	1 000	14 000	14 000	14 000	14 000							
					Príjmy z prevádzky	14 000	14 000	14 000	1 000	1 000	14 000	14 000	14 000	14 000							
					Príjmy z prevádzky	14 000	14 000	14 000	1 000	1 000	14 000	14 000	14 000	14 000							
					Príjmy z prevádzky	14 000	14 000	14 000	1 000	1 000	14 000	14 000	14 000	14 000							
					Príjmy z prevádzky	14 000	14 000	14 000	1 000	1 000	14 000	14 000	14 000	14 000							
					Príjmy z prevádzky	14 000	14 000	14 000	1 000	1 000	14 000	14 000	14 000	14 000							
					Príjmy z prevádzky	14 000	14 000	14 000	1 000	1 000	14 000	14 000	14 000	14 000							
					Príjmy z prevádzky	14 000	14 000	14 000	1 000	1 000	14 000	14 000	14 000	14 000							
					605	K	X			Príjmy z prevádzky	164 036	98 864	81 83	64 874	62 846	97 18	164 714	164 714	87 44		
					605	110	110			Príjmy z prevádzky	27 272	87 272	87 272	8 278	8 278	87 272	87 272	87 272	87 272		
Príjmy z prevádzky	14 000	14 000	14 000	1 000						1 000	14 000	14 000	14 000	14 000							
Príjmy z prevádzky	14 000	14 000	14 000	1 000						1 000	14 000	14 000	14 000	14 000							
Príjmy z prevádzky	14 000	14 000	14 000	1 000						1 000	14 000	14 000	14 000	14 000							
Príjmy z prevádzky	14 000	14 000	14 000	1 000						1 000	14 000	14 000	14 000	14 000							
Príjmy z prevádzky	14 000	14 000	14 000	1 000						1 000	14 000	14 000	14 000	14 000							
Príjmy z prevádzky	14 000	14 000	14 000	1 000						1 000	14 000	14 000	14 000	14 000							
Príjmy z prevádzky	14 000	14 000	14 000	1 000						1 000	14 000	14 000	14 000	14 000							
Príjmy z prevádzky	14 000	14 000	14 000	1 000						1 000	14 000	14 000	14 000	14 000							
Príjmy z prevádzky	14 000	14 000	14 000	1 000						1 000	14 000	14 000	14 000	14 000							
Príjmy z prevádzky	14 000	14 000	14 000	1 000						1 000	14 000	14 000	14 000	14 000							
Príjmy z prevádzky	14 000	14 000	14 000	1 000						1 000	14 000	14 000	14 000	14 000							
Príjmy z prevádzky	14 000	14 000	14 000	1 000						1 000	14 000	14 000	14 000	14 000							
Príjmy z prevádzky	14 000	14 000	14 000	1 000						1 000	14 000	14 000	14 000	14 000							
Príjmy z prevádzky	14 000	14 000	14 000	1 000						1 000	14 000	14 000	14 000	14 000							
Príjmy z prevádzky	14 000	14 000	14 000	1 000						1 000	14 000	14 000	14 000	14 000							
Príjmy z prevádzky	14 000	14 000	14 000	1 000						1 000	14 000	14 000	14 000	14 000							
606	K	X								Príjmy z prevádzky	164 036										

Evidencia rozpočtových opatrení Sociálnej poisťovne ústredia
za rok 2007

Schválení a zrealizované rozpočtové opatření v rozpisu rozpočtu správního fondu
 Sociální pojišťovny v roce 2007[illegible]

Prehľad o príjmoch a výdavkoch Sociálnej poisťovne na dávky, ktoré hradí štát od začiatku roka 2007

v tis. Sk

Ukazovateľ	Schválený rozpočet na rok 2007	Skutočnosť rok 2007	% plnenia 2/1
a	1	2	3
PRÍJMY	1 061 830	2 709 940	255,21
VÝDAVKY	1 061 830	2 742 347	258,27
v tom:			
a/ dôchodok manželky	23 320	23 763	101,90
b/ sociálny dôchodok	223 000	227 652	102,09
c/ zvýšenie dôchodku z dôvodu JZP	81 700	52 801	64,63
d/ zvýšenie dôchodku pre bezvládnosť	294 910	295 469	100,19
e/ zvýšenie dôchodku z dôvodu účasti v odboji a rehabilitácie */	357 900	349 608	97,68
f/ dávky podľa § 271	2	3	150,00
g/ odškodnenie prac. úrazov a chorôb z povolania zamestnancov zrušených zamestnávateľov, ktorých zakladateľom bol štát alebo FNM SR	6 500	9 703	149,28
h/ plnenia vyplýv. zo zodpovednosti zamestnávateľa za škodu pri pracovnom úraze a chorobe z povolania vzniknuté pred 1.aprílom 2002 u zamestnávateľa, ktorý mal podľa osobitného predpisu postavenie štátneho orgánu	1 000	935	93,50
i/ úrazové dávky poskytované fyzickým osobám uvedeným v § 17 ods. 2 a 3 zákona o sociálnom poistení	2 498	690	27,62
j/ príplatok za štátnu službu	9 000	8 825	98,06
k/ plnenia podľa § 293 o ods. 6	0	0	.
l/ vianočný príspevok	0	1 670 748	.
invalidi z mladosti podľa § 168a	62 000	102 262	164,94
prídavok na dieťa a príspevok a príspevok k prídavku na dieťa podľa §18 ods. 1 a 5 zákona o prídavku na dieťa **/	0	-102	.
rodičovský príspevok ***/	0	-10	.
ROZDIEL PRÍJMOV A VÝDAVKOV	.	-32 407	.

Pozn.: V sume príjmov sú zahrnuté aj finančné prostriedky vo výške 1 648 mil.Sk, ktoré poukázalo MPSVaR SR ako preddavok v zmysle zákona č. 592/2006 Z. z. o poskytovaní vianočného príspevku niektorým poberateľom dôchodku

*/ v dávke zvýšenie dôchodku z titulu rehabilitácie sú zahrnuté aj finančné prostriedky, poskytované ako príplatok k dôchodku podľa § 7 zákona č. 305/199 Z.z.

**/ v položke prídavok na dieťa a príspevok k prídavku na dieťa podľa § 18 ods. 1a 5 zákona o prídavku na dieťa sú vykázané dodatočné výdavky spojené s výplatom prídavku na dieťa, na ktoré bol uplatnený nárok za obdobie do 31.3.2004

***/ v položke rodičovský príspevok sú uplatnené nároky z predchádzajúcich rokov

Porovnanie časového rozpisu postúpených príspevkov na starobné dôchodkové sporenie
so skutočne postúpenými príspevkami podľa pobočiek Sociálnej poisťovne
január až december 2007

Pobočka	január			február			marec			apríl			máj			jún			júl			august			september			október			november			december			január až december				v tis. SK
	rozpočet	skutočnosť	rozdiel	rozpočet	skutočnosť	rozdiel	rozpočet	skutočnosť	rozdiel	rozpočet	skutočnosť	rozdiel	rozpočet	skutočnosť	rozdiel	rozpočet	skutočnosť	rozdiel	rozpočet	skutočnosť	rozdiel	rozpočet	skutočnosť	rozdiel	rozpočet	skutočnosť	rozdiel	rozpočet	skutočnosť	rozdiel	rozpočet	skutočnosť	rozdiel	rozpočet	skutočnosť	rozdiel	% plnenia				
Bratislava	399 514	444 102	44 588	387 501	437 702	50 201	377 252	481 773	104 521	385 421	484 646	99 225	397 714	564 893	167 179	411 239	483 165	71 926	432 566	460 698	28 132	412 690	443 271	30 581	416 791	570 987	154 196	428 194	492 526	64 332	427 775	243 245	-184 530	517 447	651 175	133 728	4 994 104	5 758 183	764 079	115,30	
Bratislava-okolie	36 547	42 018	5 471	35 448	35 481	33	34 510	50 964	16 454	35 258	46 992	11 734	36 382	44 441	8 059	37 620	29 280	-8 340	39 570	52 903	13 333	37 752	42 058	4 306	38 127	45 304	7 177	39 171	44 811	5 640	39 132	26 804	-12 328	47 335	61 472	14 137	456 852	522 529	65 677	114,38	
Trnava	66 830	49 185	-17 645	64 820	87 129	22 309	63 106	94 654	31 548	64 472	82 427	17 955	66 529	84 194	17 665	68 791	71 087	2 296	72 358	78 434	6 076	69 034	84 862	15 828	69 720	94 285	24 565	71 627	70 048	-1 579	71 557	56 490	-15 067	86 557	92 797	6 240	835 401	945 592	110 191	113,19	
Dunajská Streda	19 705	20 263	558	19 112	22 912	3 800	18 607	21 006	2 399	19 010	24 471	5 461	19 616	24 480	4 864	20 283	21 037	754	21 335	21 571	236	20 354	23 189	2 835	20 557	25 073	4 516	21 119	24 293	3 174	21 099	10 708	-10 391	25 521	33 897	8 376	246 318	272 901	26 583	110,79	
Galanta	26 088	28 173	2 085	25 303	28 586	3 283	24 634	27 485	2 851	25 168	36 801	11 633	25 970	30 361	4 391	26 853	26 829	-24	28 246	32 188	3 942	26 948	27 918	970	27 216	36 694	9 478	27 961	29 357	1 396	27 933	24 743	-3 190	33 789	39 279	5 490	326 109	368 415	42 306	112,97	
Senica	33 885	37 172	3 287	32 866	33 022	156	31 997	34 190	2 193	32 690	37 909	5 219	33 732	39 871	6 139	34 879	40 366	5 487	36 688	40 670	3 982	35 003	40 529	5 526	35 350	45 529	10 179	36 318	38 950	2 632	36 282	18 385	-17 897	43 888	54 305	10 417	423 578	460 900	37 322	108,81	
Trenčín	54 006	63 101	9 095	52 384	46 920	-5 464	50 999	68 734	17 735	52 103	62 810	10 707	53 763	66 186	12 423	55 593	25 123	-30 470	58 477	85 661	27 184	55 790	53 549	-2 241	56 343	74 597	18 254	57 886	60 678	2 792	57 829	35 130	-22 699	69 949	78 894	8 945	675 122	721 382	46 260	106,85	
Považská Bystrica	41 348	42 165	817	40 104	54 604	14 500	39 043	47 972	8 929	39 889	50 668	10 779	41 161	50 714	9 553	42 561	48 429	5 868	44 768	47 338	2 570	42 711	47 175	4 464	43 136	54 463	11 327	44 316	49 983	5 667	44 272	32 030	-12 242	53 553	66 152	12 599	516 862	591 692	74 830	114,48	
Prievidza	33 704	32 287	-1 417	32 690	39 132	6 442	31 825	42 538	10 713	32 515	43 575	11 060	33 552	39 079	5 527	34 693	35 476	783	36 492	34 451	-2 041	34 815	41 934	7 119	35 161	44 136	8 975	36 123	39 075	2 952	36 088	21 590	-14 498	43 653	54 864	11 211	421 311	468 137	46 826	111,11	
Nitra	53 110	49 708	-3 402	51 513	59 386	7 873	50 150	59 657	9 507	51 236	73 194	21 958	52 871	66 950	14 079	54 668	52 869	-1 799	57 504	57 906	402	54 861	58 815	3 954	55 407	66 436	11 029	56 922	59 075	2 153	56 867	26 880	-29 987	68 787	85 558	16 771	663 896	716 436	52 540	107,91	
Komárno	20 617	20 402	-215	19 997	23 905	3 908	19 468	23 378	3 910	19 890	25 028	5 138	20 524	24 519	3 995	21 222	22 748	1 526	22 323	20 472	-1 851	21 297	20 889	-408	21 509	26 718	5 209	22 097	21 240	-857	22 076	18 112	-3 964	26 703	29 771	3 068	257 723	277 182	19 459	107,55	
Levice	20 947	20 462	-485	20 318	19 836	-482	19 780	22 591	2 811	20 208	28 720	8 512	20 853	25 512	4 659	21 562	23 482	1 920	22 680	22 776	96	21 638	20 934	-704	21 853	26 992	5 139	22 451	26 894	4 443	22 429	12 092	-10 337	27 131	36 334	9 203	261 850	286 626	24 776	109,46	
Nové Zámky	22 066	25 417	3 351	21 402	22 685	1 283	20 836	24 053	3 217	21 287	25 115	3 828	21 966	26 290	4 324	22 713	24 854	2 141	23 891	23 817	-74	22 793	22 009	-784	23 020	28 421	5 401	23 650	26 295	2 645	23 627	16 913	-6 714	28 579	32 477	3 898	275 830	298 345	22 515	108,16	
Topoľčany	29 468	28 501	-2 967	28 581	32 355	3 774	27 825	29 930	2 105	28 428	36 267	7 839	29 335	35 573	6 238	30 332	32 274	1 942	31 905	27 250	-4 655	30 439	31 446	1 007	30 742	39 712	8 970	31 583	31 269	-314	31 552	21 252	-10 300	38 166	44 165	5 999	368 356	387 994	19 638	105,33	
Zlín	57 907	59 565	1 658	56 166	67 480	11 314	54 680	60 543	5 863	55 864	78 299	22 435	57 646	73 515	15 869	59 607	69 080	9 473	62 698	62 146	-552	59 817	71 500	11 683	60 411	69 414	9 003	62 064	71 176	9 112	62 003	38 676	-23 327	75 001	107 205	32 204	723 864	828 600	104 736	114,47	
Čadca	19 089	16 484	-2 605	18 515	21 881	3 366	18 025	21 581	3 556	18 415	28 927	10 512	19 003	25 024	6 021	19 649	23 826	4 177	20 668	20 891	223	19 718	17 639	-2 079	19 914	30 136	10 222	20 459	18 239	-2 220	20 439	15 365	-5 074	24 724	35 669	10 945	238 618	275 662	37 044	115,52	
Dolný Kubín	23 070	22 445	-625	22 376	26 242	3 866	21 784	27 806	6 022	22 256	32 264	10 008	22 966	30 816	7 850	23 747	24 934	1 187	24 978	26 333	1 355	23 831	26 164	2 333	24 067	29 991	5 924	24 726	27 927	3 201	24 702	17 959	-6 743	29 880	36 469	6 589	288 383	329 351	40 968	114,21	
Liptovský Mikuláš	28 586	30 544	1 958	27 727	34 965	7 238	26 993	31 380	4 387	27 578	31 604	4 026	28 458	35 019	6 561	29 425	29 892	467	30 951	33 779	2 828	29 529	28 972	-557	29 823	34 934	5 111	30 638	32 780	2 142	30 609	17 495	-13 114	37 025	46 922	9 897	357 342	388 286	30 944	108,66	
Martin	24 980	29 847	4 867	24 229	25 469	1 240	23 588	30 536	6 948	24 099	29 696	5 597	24 868	31 128	6 260	25 713	26 475	762	27 047	27 745	698	25 804	27 342	1 538	26 060	32 834	6 774	26 773	28 325	1 552	26 747	17 333	-9 414	32 354	39 671	7 317	312 262	346 401	34 139	110,93	
Banská Bystrica	46 639	53 900	7 261	45 236	41 385	-3 851	44 040	55 235	11 195	44 994	55 581	10 587	46 429	66 902	20 473	48 008	53 301	5 293	50 497	57 073	6 576	48 177	53 074	4 897	48 656	55 104	6 448	49 987	47 435	-2 552	49 938	40 566	-9 372	60 406	75 414	15 008	583 007	654 970	71 963	112,34	
Lučenec	14 895	13 553	-1 342	14 447	13 007	-1 440	14 065	15 826	1 761	14 370	14 430	60	14 828	18 476	3 648	15 332	14 510	-822	16 127	16 631	504	15 386	13 485	-1 901	15 539	16 944	1 405	15 964	14 971	-993	15 949	8 838	-7 111	19 292	22 007	2 715	186 194	182 677	-3 517	98,11	
Rimavská Sobota	8 901	9 472	571	8 633	8 785	152	8 405	9 655	1 250	8 587	10 145	1 558	8 861	10 837	1 976	9 162	9 788	626	9 637																						