

Plnenie rozpočtu príjmov, výdavkov (nákladov) a tvorba fondov Sociálnej poisťovne k 31. 12. 2008
s vplyvom II. piliera

Ukazovateľ	v tis. Sk			
	Schválený rozpočet na rok 2008 */	Rozpis rozpočtu na rok 2008	Skutočnosť k 31. 12. 2008	% plnenia stĺ. 3/1
	1	2	3	4
Zdroje	162 230 371	165 310 575	176 183 595	108,60
v tom:				
Príjmy v bežnom roku	148 592 733	148 592 733	159 465 753	107,32
v tom:				
Príjmy na nemocenské poistenie	11 367 113	11 367 113	11 940 873	105,05
a) poistné od ekonomicky aktívneho obyvateľstva (EAO)	10 947 175	10 947 175	11 355 073	103,73
v tom:				
zamestnanec	4 901 144	4 901 144	5 046 544	102,97
zamestnávateľ	4 901 144	4 901 144	5 049 520	103,03
povinne nemocensky poistená SZČO	1 031 623	1 031 623	1 061 510	102,90
dobrovoľne nemocensky poistená osoba	113 264	113 264	197 499	174,37
b) pokuty a penále	10 000	10 000	15 880	158,80
c) dlžné poistné	336 278	336 278	454 525	135,16
d) ostatné príjmy	73 660	73 660	115 395	156,66
Príjmy na starobné poistenie	77 208 247	77 208 247	83 433 135	108,06
a) poistné od EAO	51 175 998	51 175 998	55 885 420	109,20
v tom:				
zamestnanec	15 615 819	15 615 819	16 350 395	104,70
zamestnávateľ	31 986 166	31 986 166	35 932 978	112,34
povinne dôchodkovo poistená SZČO	3 208 376	3 208 376	3 369 293	105,02
dobrovoľne dôchodkovo poistená osoba	365 637	365 637	232 754	63,66
aa) poistné - dobrovoľný návrat do I. piliera z II. piliera	3 565 000	3 565 000	3 985 497	111,80
b) štát	2 754 514	2 754 514	2 511 806	91,19
c) Sociálna poisťovňa	23 307	23 307	20 576	88,28
d) pokuty a penále	70 000	70 000	66 018	94,31
e) dlžné poistné	2 491 305	2 491 305	3 788 654	152,08
f) ostatné príjmy	17 128 123	17 128 123	17 175 164	100,27
z toho prostriedky zo ŠFA	17 100 000	17 100 000	17 100 000	100,00
Príjmy na invalidné poistenie	26 411 709	26 411 709	27 879 835	105,56
a) poistné od EAO	24 077 445	24 077 445	25 170 888	104,54
v tom:				
zamestnanec	11 278 136	11 278 136	11 803 409	104,66
zamestnávateľ	11 278 136	11 278 136	11 807 234	104,69
povinne dôchodkovo poistená SZČO	1 371 829	1 371 829	1 449 735	105,68
dobrovoľne dôchodkovo poistená osoba	149 344	149 344	110 510	74,00
b) štát	1 471 411	1 471 411	1 428 061	97,05
c) pokuty a penále	30 000	30 000	21 976	73,25
d) dlžné poistné	788 003	788 003	1 194 855	151,63
e) ostatné príjmy	44 850	44 850	64 055	142,82
Príjmy na úrazové poistenie	3 621 916	3 621 916	3 864 500	106,70
a) poistné od EAO	3 465 432	3 465 432	3 627 732	104,68
b) pokuty a penále	7 000	7 000	12 726	181,80
c) dlžné poistné	103 964	103 964	151 426	145,65
d) ostatné príjmy	45 520	45 520	72 616	159,53
Príjmy na garančné poistenie	1 189 994	1 189 994	1 579 078	132,70
a) poistné od EAO	719 557	719 557	830 377	115,40
b) pokuty a penále	300	300	599	199,67
c) dlžné poistné	20 101	20 101	49 295	245,24
d) ostatné príjmy	37 622	37 622	28 256	75,10
e) príspevky na SDS zaplatené zamestnávateľom po uplynutí 60 dní	412 414	412 414	670 551	162,59
Príjmy na poistenie v nezamestnanosti	7 887 503	7 887 503	8 384 958	106,31
a) poistné od EAO	7 600 593	7 600 593	7 917 795	104,17
v tom:				
zamestnanec	3 763 507	3 763 507	3 922 082	104,21
zamestnávateľ	3 763 507	3 763 507	3 923 428	104,25
dobrovoľne poistená osoba v nezamestnanosti	73 579	73 579	72 285	98,24
b) pokuty a penále	10 000	10 000	6 946	69,46
c) dlžné poistné	239 462	239 462	354 445	148,02
d) ostatné príjmy	37 448	37 448	105 772	282,45
Príjmy z poistného do rezervného fondu solidarity	20 772 401	20 772 401	22 206 828	106,91
a) poistné od EAO	19 735 528	19 735 528	20 740 748	105,09
v tom:				
zamestnávateľ	18 456 383	18 456 383	19 424 732	105,25
povinne dôchodkovo poistená SZČO	1 160 459	1 160 459	1 228 910	105,90
dobrovoľne dôchodkovo poistená osoba	118 686	118 686	87 106	73,39
b) štát	491 408	491 408	483 845	98,46
c) pokuty a penále	1 700	1 700	7 119	418,76
d) dlžné poistné	526 787	526 787	924 699	175,54
e) ostatné príjmy	16 978	16 978	50 417	296,95
Príjmy správneho fondu	133 850	133 850	176 546	131,90
- z príspevkov na SDS (EAO)	103 976	103 976	110 912	106,67
- z príspevkov na SDS (štát)	8 285	8 285	8 989	108,50
- z ostatných príjmov	21 589	21 589	56 645	262,38
- z Európskeho sociálneho fondu	0	0	0	0,00
Príjmy celkom	148 592 733	148 592 733	159 465 753	107,32
a) poistné od EAO	117 721 728	117 721 728	125 528 033	106,63
v tom:				
zamestnanec	35 558 606	35 558 606	37 122 430	104,40
zamestnávateľ	74 570 325	74 570 325	80 596 001	108,08
povinne poistená SZČO	6 772 287	6 772 287	7 109 448	104,98
dobrovoľne poistená osoba	820 510	820 510	700 154	85,33
aa) poistné - dobrovoľný návrat do I. piliera z II. piliera	3 565 000	3 565 000	3 985 497	111,80
b) štát	4 717 333	4 717 333	4 423 712	93,78
c) Sociálna poisťovňa zo ZFIP a ZFÚP	23 307	23 307	20 576	88,28
d) pokuty a penále	129 000	129 000	131 264	101,76
e) dlžné poistné	4 505 900	4 505 900	6 917 899	153,53
f) ostatné príjmy	17 405 790	17 405 790	17 668 320	101,51
g) príspevky na SDS zaplatené zamestnávateľom po uplynutí 60 dní	412 414	412 414	670 551	162,59
h) príjmy správneho fondu z príspevkov na SDS (EAO)	103 976	103 976	110 912	106,67
i) príjmy správneho fondu z príspevkov na SDS (štát)	8 285	8 285	8 989	108,50
j) príjmy správneho fondu z Európskeho sociálneho fondu	0	0	0	0,00

Plnenie rozpočtu príjmov, výdavkov (nákladov) a tvorba fondov Sociálnej poisťovne k 31. 12. 2008
s vplyvom II. piliera

v tis. Sk

Ukazovateľ	Schválený rozpočet na rok 2008 */	Rozpis rozpočtu na rok 2008	Skutočnosť k 31. 12. 2008	% plnenia stĺ. 3/1
a	1	2	3	4
Tvorba fondov v bežnom roku	148 592 733	148 592 733	159 465 753	107,32
v tom:				
a) Základný fond nemocenského poistenia	10 972 192	10 972 192	11 527 537	105,06
b) Základný fond starobného poistenia	75 126 533	75 126 533	81 137 064	108,00
c) Základný fond invalidného poistenia	25 489 919	25 489 919	26 907 052	105,56
Dôchodkové poistenie spolu	100 616 452	100 616 452	108 044 116	107,38
d) Základný fond úrazového poistenia	3 496 987	3 496 987	3 732 229	106,73
e) Základný fond garančného poistenia	1 164 107	1 164 107	1 548 289	133,00
f) Základný fond poistenia v nezamestnanosti	7 613 101	7 613 101	8 095 430	106,34
g) Rezervný fond solidarity	20 046 021	20 046 021	21 431 603	106,91
h) Správny fond	4 683 873	4 683 873	5 086 549	108,60
v tom tvorba:				
z poisťného	4 550 023	4 550 023	4 910 003	107,91
z príspevkov na SDS - pobočky	101 914	101 914	107 542	105,52
z príspevkov na SDS - štát	8 285	8 285	8 989	108,50
z príspevkov na SDS od zamest. po uplynutí 60 dní	2 062	2 062	3 370	163,43
z ostatných príjmov	21 589	21 589	56 645	262,38
z Európskeho sociálneho fondu	0	0	0	0,00
Prevod z minulých rokov **/	13 637 638	16 717 842	16 717 842	122,59
v tom:				
a) Základný fond nemocenského poistenia	800 000	1 465 050	1 465 050	183,13
b) Základný fond starobného poistenia	11 497 638	9 791 920	9 791 920	85,16
c) Základný fond invalidného poistenia	140 000	1 233 182	1 233 182	880,84
Dôchodkové poistenie spolu	11 637 638	11 025 102	11 025 102	94,74
d) Základný fond úrazového poistenia	400 000	825 718	825 718	206,43
e) Základný fond garančného poistenia	400 000	617 484	617 484	154,37
f) Základný fond poistenia v nezamestnanosti	400 000	1 136 201	1 136 201	284,05
g) Rezervný fond solidarity	0	1 374 179	1 374 179	0,00
h) Správny fond	0	274 108	274 108	0,00
z toho: z Európskeho sociálneho fondu		4 818	4 818	0,00
Tvorba fondov celkom	162 230 371	165 310 575	176 183 595	108,60
v tom:				
a) Základný fond nemocenského poistenia	11 772 192	12 437 242	12 992 587	110,37
b) Základný fond starobného poistenia	86 624 172	84 918 453	90 928 984	104,97
c) Základný fond invalidného poistenia	25 629 919	26 723 101	28 140 234	109,79
Dôchodkové poistenie spolu	112 254 091	111 641 554	119 069 218	106,07
d) Základný fond úrazového poistenia	3 896 987	4 322 705	4 557 947	116,96
e) Základný fond garančného poistenia	1 564 107	1 781 591	2 165 773	138,47
f) Základný fond poistenia v nezamestnanosti	8 013 101	8 749 302	9 231 631	115,21
g) Rezervný fond solidarity	20 046 021	21 420 200	22 805 782	113,77
h) Správny fond	4 683 873	4 957 981	5 360 657	114,45
z toho: z Európskeho sociálneho fondu		4 818	4 818	0,00
Použitie prostriedkov jednotlivých fondov	148 040 870	148 314 978	152 793 230	103,21
v tom:				
a) Základný fond nemocenského poistenia	6 081 909	6 081 909	7 423 052	122,05
b) Základný fond starobného poistenia	113 031 985	113 031 985	115 680 699	102,34
c) Základný fond invalidného poistenia	20 229 872	20 229 872	20 859 886	103,11
Dôchodkové poistenie spolu	133 261 857	133 261 857	136 540 585	102,46
d) Základný fond úrazového poistenia	1 168 564	1 168 564	1 086 262	92,96
e) Základný fond garančného poistenia	974 827	974 827	1 005 546	103,15
f) Základný fond poistenia v nezamestnanosti	1 869 840	1 869 840	1 991 972	106,53
g) Správny fond	4 683 873	4 957 981	4 745 813	101,32
z toho: z Európskeho sociálneho fondu			4 818	
Bilančný rozdiel v bežnom roku	551 863	277 755	6 672 523	.
v tom:				
a) Základný fond nemocenského poistenia	4 890 283	4 890 283	4 104 485	83,93
b) Základný fond starobného poistenia	-37 905 452	-37 905 452	-34 543 635	91,13
c) Základný fond invalidného poistenia	5 260 047	5 260 047	6 047 166	114,96
Dôchodkové poistenie spolu	-32 645 405	-32 645 405	-28 496 469	87,29
d) Základný fond úrazového poistenia	2 328 423	2 328 423	2 645 967	113,64
e) Základný fond garančného poistenia	189 280	189 280	542 743	286,74
f) Základný fond poistenia v nezamestnanosti	5 743 261	5 743 261	6 103 458	106,27
g) Rezervný fond solidarity	20 046 021	20 046 021	21 431 603	106,91
h) Správny fond	0	-274 108	340 736	.
Bilančný rozdiel celkom	14 189 502	16 995 597	23 390 365	164,84
v tom:				
a) Základný fond nemocenského poistenia	5 690 283	6 355 333	5 569 535	97,88
b) Základný fond starobného poistenia	-26 407 813	-28 113 532	-24 751 715	93,73
c) Základný fond invalidného poistenia	5 400 047	6 493 229	7 280 348	134,82
Dôchodkové poistenie spolu	-21 007 766	-21 620 303	-17 471 367	83,17
d) Základný fond úrazového poistenia	2 728 423	3 154 141	3 471 685	127,24
e) Základný fond garančného poistenia	589 280	806 764	1 160 227	196,89
f) Základný fond poistenia v nezamestnanosti	6 143 261	6 879 462	7 239 659	117,85
g) Rezervný fond solidarity	20 046 021	21 420 200	22 805 782	113,77
h) Správny fond	0	0	614 844	0,00
Bilančný rozdiel po vykrytí deficitu	14 189 502	16 995 597	23 390 365	164,84
v tom:				
a) Základný fond nemocenského poistenia	800 000	800 000	2 569 535	321,19
b) Základný fond starobného poistenia	12 049 502	14 855 597	9 248 285	76,75
c) Základný fond invalidného poistenia	140 000	140 000	3 280 348	.
Dôchodkové poistenie spolu	12 189 502	14 995 597	12 528 633	102,78
d) Základný fond úrazového poistenia	400 000	400 000	3 471 685	.
e) Základný fond garančného poistenia	400 000	400 000	1 160 227	290,06
f) Základný fond poistenia v nezamestnanosti	400 000	400 000	2 239 659	.
g) Rezervný fond solidarity	0	0	805 782	0,00
h) Správny fond	0	0	614 844	0,00

*/ Údaje v stĺ. 1 sú schválené uznesením NR SR č. 678 z 11. decembra 2007

**/ Prevod fin. prostriedkov v stĺ. č. 2 až 5 je v súlade so schválenou účtovnou závierkou Sociálnej poisťovne za rok 2007 (uznesenie NR SR č. 945 z 3. júla 2008)

v tis. Sk

Ukazovateľ	Schválený rozpočet na rok 2008 */	Rozpis rozpočtu na rok 2008	Skutočnosť k 31. 12. 2008	% plnenia stĺ. 3/1
a	1	2	3	4
Vybraté príspevky na starobné dôchodkové sporenie	22 042 384	22 042 384	23 757 761	107,78
v tom:				
zamestnávateľ	19 122 522	19 122 522	20 573 349	107,59
povinne dôchodkovo poistená SZČO	1 138 435	1 138 435	1 269 195	111,49
dobrovoľne dôchodkovo poistená osoba	121 928	121 928	99 388	81,51
štát	1 656 908	1 656 908	1 796 872	108,45
Sociálna poisťovňa	2 591	2 591	18 956	.
Postúpené príspevky na starobné dôchodkové sporenie	22 757 012	22 757 012	24 558 460	107,92
v tom:				
príspevky postúpené pobočkami	20 280 971	20 280 971	21 892 182	107,94
v tom: zamestnávateľ	19 026 909	19 026 909	20 530 446	107,90
povinne dôchodkovo poistená SZČO	1 132 743	1 132 743	1 262 845	111,49
dobrovoľne dôchodkovo poistená osoba	121 318	121 318	98 891	81,51
príspevky postúpené ústredím za štát	1 648 623	1 648 623	1 787 883	108,45
príspevky postúpené ústredím za Sociálnu poisťovňu	2 591	2 591	18 956	.
zúčtované penále zo správneho fondu	0	0	7 874	0,00
uhradené príspevky zo ZFGP	824 827	824 827	851 565	103,24

*/ Údaje v stĺ. 1 sú schválené uznesením NR SR č. 678 z 11. decembra 2007

Plnenie rozpočtu príjmov, výdavkov (nákladov) a tvorba fondov Sociálnej poisťovne k 31. 12. 2008
s vplyvom II. piliera

v tis. Eur

Ukazovateľ	Schválený rozpočet na rok 2008 '1	Rozpis rozpočtu na rok 2008	Skutočnosť k 31. 12. 2008	% plnenia stl. 3/1
a	1	2	3	4
Zdroje	5 385 062	5 487 306	5 848 224	108,60
v tom:				
Príjmy v bežnom roku	4 932 375	4 932 375	5 293 293	107,32
v tom:				
Príjmy na nemocenské poistenie	377 319	377 319	396 364	105,05
a) poisťné od ekonomicky aktívneho obyvateľa (EAO)	363 380	363 380	376 919	103,73
v tom:				
zamestnanec	162 688	162 688	167 515	102,97
zamestnávateľ	162 688	162 688	167 613	103,03
povinne nemocensky poistená SZČO	34 244	34 244	35 236	102,90
dobrovoľne nemocensky poistená osoba	3 760	3 760	6 556	174,37
b) pokuty a penále	332	332	627	158,80
c) dlžné poisťné	11 162	11 162	15 067	135,16
d) ostatné príjmy	2 445	2 445	3 830	156,66
Príjmy na starobné poistenie	2 562 844	2 562 844	2 769 473	108,06
a) poisťné od EAO	1 698 732	1 698 732	1 855 056	109,20
v tom:				
zamestnanec	518 350	518 350	542 734	104,70
zamestnávateľ	1 061 746	1 061 746	1 192 756	112,34
povinne dôchodkovo poistená SZČO	106 499	106 499	111 840	105,02
dobrovoľne dôchodkovo poistená osoba	12 137	12 137	7 726	63,66
aa) poisťné - dobrovoľný návrat do I. piliera z II. piliera	118 336	118 336	132 294	111,80
b) štát	91 433	91 433	83 377	91,19
c) Sociálna poisťovňa	774	774	883	88,28
d) pokuty a penále	2 324	2 324	2 191	94,31
e) dlžné poisťné	82 696	82 696	125 760	152,08
f) ostatné príjmy	568 550	568 550	570 111	100,27
z toho prostriedky zo ŠFA	567 616	567 616	567 616	100,00
Príjmy na invalidné poistenie	876 708	876 708	925 441	105,56
a) poisťné od EAO	799 225	799 225	835 520	104,54
v tom:				
zamestnanec	374 366	374 366	391 801	104,66
zamestnávateľ	374 366	374 366	391 928	104,69
povinne dôchodkovo poistená SZČO	45 536	45 536	49 122	105,68
dobrovoľne dôchodkovo poistená osoba	4 957	4 957	3 668	74,00
b) štát	48 842	48 842	47 403	97,05
c) pokuty a penále	996	996	729	73,25
d) dlžné poisťné	26 157	26 157	39 662	151,63
e) ostatné príjmy	1 489	1 489	2 126	142,82
Príjmy na úrazové poistenie	120 226	120 226	128 278	106,70
a) poisťné od EAO	115 031	115 031	120 419	104,68
b) pokuty a penále	232	232	422	181,80
c) dlžné poisťné	3 451	3 451	5 026	145,65
d) ostatné príjmy	1 511	1 511	2 410	159,53
Príjmy na garančné poistenie	39 501	39 501	52 416	132,70
a) poisťné od EAO	23 885	23 885	27 563	115,40
b) pokuty a penále	10	10	20	199,67
c) dlžné poisťné	667	667	1 636	245,24
d) ostatné príjmy	1 249	1 249	638	75,10
e) príspevky na SDS zaplatené zamestnávateľom po uplynutí 60 dní	13 690	13 690	22 258	162,59
Príjmy na poistenie v nezamestnanosti	261 817	261 817	278 330	106,31
a) poisťné od EAO	252 293	252 293	262 823	104,17
v tom:				
zamestnanec	124 926	124 926	130 189	104,21
zamestnávateľ	124 926	124 926	130 234	104,25
dobrovoľne poistená osoba v nezamestnanosti	2 442	2 442	2 399	98,24
b) pokuty a penále	332	332	231	69,46
c) dlžné poisťné	7 949	7 949	11 765	148,02
d) ostatné príjmy	1 243	1 243	3 511	282,45
Príjmy z poisťného do rezervného fondu solidarity	689 517	689 517	737 132	106,91
a) poisťné od EAO	655 100	655 100	688 467	105,09
v tom:				
zamestnávateľ	612 640	612 640	644 783	105,25
povinne dôchodkovo poistená SZČO	38 520	38 520	40 792	105,90
dobrovoľne dôchodkovo poistená osoba	3 940	3 940	2 891	73,39
b) štát	16 312	16 312	16 061	98,46
c) pokuty a penále	56	56	236	418,76
d) dlžné poisťné	17 486	17 486	30 694	175,54
e) ostatné príjmy	564	564	1 674	296,95
Príjmy správneho fondu	4 443	4 443	5 860	131,90
- z príspevkov na SDS (EAO)	3 451	3 451	3 682	106,67
- z príspevkov na SDS (štát)	275	275	298	108,50
- z ostatných príjmov	717	717	1 880	262,38
- z Európskeho sociálneho fondu	0	0	0	0,00
Príjmy celkom	4 932 375	4 932 375	5 293 293	107,32
a) poisťné od EAO	3 907 645	3 907 645	4 166 767	106,63
v tom:				
zamestnanec	1 180 329	1 180 329	1 232 239	104,40
zamestnávateľ	2 475 281	2 475 281	2 675 297	108,08
povinne poistená SZČO	224 799	224 799	235 990	104,98
dobrovoľne poistená osoba	27 236	27 236	23 241	85,33
aa) poisťné - dobrovoľný návrat do I. piliera z II. piliera	118 336	118 336	132 294	111,80
b) štát	156 587	156 587	146 840	93,78
c) Sociálna poisťovňa zo ZFIP a ZFÚP	774	774	883	88,28
d) pokuty a penále	4 282	4 282	4 357	101,76
e) dlžné poisťné	149 568	149 568	229 632	153,53
f) ostatné príjmy	577 766	577 766	586 481	101,51
g) príspevky na SDS zaplatené zamestnávateľom po uplynutí 60 dní	13 690	13 690	22 258	162,59
h) príjmy správneho fondu z príspevkov na SDS (EAO)	3 451	3 451	3 682	106,67
i) príjmy správneho fondu z príspevkov na SDS (štát)	275	275	298	108,50
j) príjmy správneho fondu z Európskeho sociálneho fondu	0	0	0	0,00

**Plnenie rozpočtu príjmov, výdavkov (nákladov) a tvorba fondov Sociálnej poisťovne k 31. 12. 2008
s vplyvom II. piliera**

v tis. Eur

Ukazovateľ	Schvátený rozpočet na rok 2008 */	Rozpis rozpočtu na rok 2008	Skutočnosť k 31. 12. 2008	% plnenia stĺ. 3/1
a	1	2	3	4
Tvorba fondov v bežnom roku	4 932 375	4 932 375	5 293 293	107,32
v tom:				
a) Základný fond nemocenského poistenia	364 210	364 210	382 644	105,06
b) Základný fond starobného poistenia	2 493 744	2 493 744	2 693 257	108,00
c) Základný fond invalidného poistenia	846 110	846 110	893 151	105,56
Dôchodkové poistenie spolu	3 339 854	3 339 854	3 586 408	107,38
d) Základný fond úrazového poistenia	116 079	116 079	123 887	106,73
e) Základný fond garančného poistenia	38 641	38 641	51 394	133,00
f) Základný fond poistenia v nezamestnanosti	252 709	252 709	268 719	106,34
g) Rezervný fond solidarity	665 406	665 406	711 399	106,91
h) Správny fond	155 476	155 476	168 842	108,60
v tom tvorba:				
z poistného	151 033	151 033	162 982	107,91
z príspevkov na SDS - pobočky	3 383	3 383	3 570	105,52
z príspevkov na SDS - štát	275	275	298	108,50
z príspevkov na SDS od zamest. po uplynutí 60 dní	68	68	112	163,43
z ostatných príjmov	717	717	1 880	262,38
z Európskeho sociálneho fondu	0	0	0	0,00
Prevod z minulých rokov **/	452 687	554 931	554 931	122,59
v tom:				
a) Základný fond nemocenského poistenia	26 555	48 631	48 631	183,13
b) Základný fond starobného poistenia	381 652	325 032	325 032	85,16
c) Základný fond invalidného poistenia	4 647	40 934	40 934	880,84
Dôchodkové poistenie spolu	386 299	365 966	365 966	94,74
d) Základný fond úrazového poistenia	13 278	27 409	27 409	206,43
e) Základný fond garančného poistenia	13 278	20 497	20 497	154,37
f) Základný fond poistenia v nezamestnanosti	13 278	37 715	37 715	284,05
g) Rezervný fond solidarity	0	45 614	45 614	0,00
h) Správny fond	0	9 099	9 099	0,00
z toho: z Európskeho sociálneho fondu	0	160	160	0,00
Tvorba fondov celkom	5 385 062	5 487 306	5 848 224	108,60
v tom:				
a) Základný fond nemocenského poistenia	390 765	412 841	431 275	110,37
b) Základný fond starobného poistenia	2 875 396	2 818 776	3 018 289	104,97
c) Základný fond invalidného poistenia	850 757	887 044	934 085	109,79
Dôchodkové poistenie spolu	3 726 153	3 705 821	3 952 374	106,07
d) Základný fond úrazového poistenia	129 356	143 488	151 296	116,96
e) Základný fond garančného poistenia	51 919	59 138	71 890	138,47
f) Základný fond poistenia v nezamestnanosti	265 986	290 424	306 434	115,21
g) Rezervný fond solidarity	665 406	711 020	757 013	113,77
h) Správny fond	155 476	164 575	177 941	114,45
z toho: z Európskeho sociálneho fondu	0	160	160	0,00
Použitie prostriedkov jednotlivých fondov	4 914 057	4 923 155	5 071 806	103,21
v tom:				
a) Základný fond nemocenského poistenia	201 882	201 882	246 400	122,05
b) Základný fond starobného poistenia	3 751 975	3 751 975	3 839 896	102,34
c) Základný fond invalidného poistenia	671 509	671 509	692 421	103,11
Dôchodkové poistenie spolu	4 423 483	4 423 483	4 532 317	102,46
d) Základný fond úrazového poistenia	38 789	38 789	36 057	92,96
e) Základný fond garančného poistenia	32 358	32 358	33 378	103,15
f) Základný fond poistenia v nezamestnanosti	62 067	62 067	66 121	106,53
g) Rezervný fond solidarity	155 476	164 575	157 532	101,32
h) Správny fond	0	0	0	0,00
z toho: z Európskeho sociálneho fondu	0	0	0	0,00
Bilančný rozdiel v bežnom roku	18 319	9 220	221 487	.
v tom:				
a) Základný fond nemocenského poistenia	162 328	162 328	136 244	83,93
b) Základný fond starobného poistenia	-1 258 230	-1 258 230	-1 146 639	91,13
c) Základný fond invalidného poistenia	174 602	174 602	200 729	114,96
Dôchodkové poistenie spolu	-1 083 629	-1 083 629	-945 909	87,29
d) Základný fond úrazového poistenia	77 289	77 289	87 830	113,64
e) Základný fond garančného poistenia	6 283	6 283	18 016	286,74
f) Základný fond poistenia v nezamestnanosti	190 641	190 641	202 598	106,27
g) Rezervný fond solidarity	665 406	665 406	711 399	106,91
h) Správny fond	0	-9 099	11 310	0,00
Bilančný rozdiel celkom	471 005	564 150	776 418	164,84
v tom:				
a) Základný fond nemocenského poistenia	188 883	210 958	184 875	97,88
b) Základný fond starobného poistenia	-876 579	-933 198	-821 606	93,73
c) Základný fond invalidného poistenia	179 249	215 536	241 663	134,82
Dôchodkové poistenie spolu	-697 330	-717 663	-579 943	83,17
d) Základný fond úrazového poistenia	90 567	104 698	115 239	127,24
e) Základný fond garančného poistenia	19 561	26 790	38 512	196,89
f) Základný fond poistenia v nezamestnanosti	203 919	228 356	240 313	117,85
g) Rezervný fond solidarity	665 406	711 020	757 013	113,77
h) Správny fond	0	0	20 409	0,00
Bilančný rozdiel po vykrytí deficitu	471 005	564 150	776 418	164,84
v tom:				
a) Základný fond nemocenského poistenia	26 555	26 555	85 293	321,19
b) Základný fond starobného poistenia	399 970	493 115	306 987	76,75
c) Základný fond invalidného poistenia	4 647	4 647	108 888	.
Dôchodkové poistenie spolu	404 617	497 763	415 874	102,78
d) Základný fond úrazového poistenia	13 278	13 278	115 239	867,92
e) Základný fond garančného poistenia	13 278	13 278	38 512	290,06
f) Základný fond poistenia v nezamestnanosti	13 278	13 278	74 343	.
g) Rezervný fond solidarity	0	0	26 747	0,00
h) Správny fond	0	0	20 409	0,00

*/ Údaje v stĺ. 1 sú schválené uznesením NR SR č. 678 z 11. decembra 2007

**/ Prevod fin. prostriedkov v stĺ. č. 2 až 5 je v súlade s návrhom účtovnej závierky Sociálnej poisťovne za rok 2007

Základný fond príspevkov na starobné dôchodkové sporenie

v tis. Eur

Ukazovateľ	Schválený rozpočet na rok 2008 */	Rozpis rozpočtu na rok 2008	Skutočnosť k 31. 12. 2008	% plnenia stĺ. 3/1
a	1	2	3	4
Vybraté príspevky na starobné dôchodkové sporenie	731 673	731 673	788 613	107,78
v tom:				
zamestnávateľ	634 751	634 751	682 910	107,59
povinne dôchodkovo poistená SZČO	37 789	37 789	42 130	111,49
dobrovoľne dôchodkovo poistená osoba	4 047	4 047	3 299	81,51
štát	54 999	54 999	59 645	108,45
Sociálna poisťovňa	86	86	629	.
Postúpené príspevky na starobné dôchodkové sporenie	755 394	755 394	815 192	107,92
v tom:				
príspevky postúpené pobočkami	673 205	673 205	726 687	107,94
v tom: zamestnávateľ	631 578	631 578	681 486	107,90
povinne dôchodkovo poistená SZČO	37 600	37 600	41 919	111,49
dobrovoľne dôchodkovo poistená osoba	4 027	4 027	3 283	81,51
príspevky postúpené ústredím za štát	54 724	54 724	59 347	108,45
príspevky postúpené ústredím za Sociálnu poisťovňu	86	86	629	.
zúčtované penále zo správneho fondu	0	0	261	0,00
uhradené príspevky zo ZFGP	27 379	27 379	28 267	103,24

*/ Údaje v stĺ. 1 sú schválené uznesením NR SR č. 678 z 11. decembra 2007

Porovnanie rozpisu príjmov od ekonomicky aktívneho obyvateľstva spolu so skutočným plnením v roku 2008 podľa jednotlivých pobočiek Sociálnej poisťovne

v tis. Sk

P o b o č k a	Rozpis príjmov na rok 2008	Skutočné plnenie v roku 2008	Rozdiel stĺ. 2-1	% plnenia stĺ. 2/1
a	1	2	3	4
Bratislava	39 147 782	44 917 965	5 770 183	114,74
Bratislava-okolie	3 738 600	4 066 413	327 813	108,77
Trnava	7 162 473	7 544 733	382 260	105,34
Dunajská Streda	1 988 531	2 176 877	188 346	109,47
Galanta	2 767 842	3 046 435	278 593	110,07
Senica	3 172 774	3 325 639	152 865	104,82
Trenčín	5 269 811	5 615 354	345 543	106,56
Považská Bystrica	4 222 978	4 459 150	236 172	105,59
Prievidza	3 238 734	3 433 059	194 325	106,00
Nitra	5 319 776	5 730 982	411 206	107,73
Komárno	2 015 841	2 079 782	63 940	103,17
Levice	2 094 995	2 244 599	149 604	107,14
Nové Zámky	2 265 377	2 418 058	152 681	106,74
Topoľčany	2 992 589	3 225 398	232 810	107,78
Žilina	6 123 692	6 558 664	434 972	107,10
Čadca	2 035 654	2 187 071	151 417	107,44
Dolný Kubín	2 326 972	2 467 380	140 408	106,03
Liptovský Mikuláš	2 821 284	2 995 067	173 783	106,16
Martin	2 505 635	2 666 336	160 701	106,41
Banská Bystrica	4 947 932	5 341 830	393 898	107,96
Lučenec	1 412 650	1 407 787	-4 863	99,66
Rimavská Sobota	879 745	923 968	44 224	105,03
Veľký Krtíš	440 492	479 484	38 992	108,85
Zvolen	2 919 815	3 014 490	94 675	103,24
Žiar nad Hronom	1 647 128	1 762 843	115 714	107,03
Prešov	3 919 555	4 300 635	381 080	109,72
Bardejov	990 187	1 079 029	88 842	108,97
Humenné	1 623 559	1 666 779	43 220	102,66
Poprad	3 279 743	3 515 923	236 180	107,20
Stará Ľubovňa	647 987	682 626	34 640	105,35
Svidník	683 670	700 798	17 128	102,51
Vranov nad Topľou	881 292	921 324	40 032	104,54
Košice	10 190 577	10 549 969	359 393	103,53
Košice-okolie	873 341	958 599	85 258	109,76
Michalovce	1 940 961	1 996 441	55 480	102,86
Rožňava	1 412 621	1 480 964	68 343	104,84
Spišská Nová Ves	2 137 456	2 243 068	105 612	104,94
Trebišov	1 113 941	1 088 907	-25 034	97,75
Celkom	143 153 989	155 274 425	12 120 436	108,47

Príjmy realizované pobočkami Sociálnej poisťovne sú

znížené o prevody realizované ústredím Sociálnej poisťovne :

- odmenu mandatarovi v sume **20 958 tis. Sk**,
- príjmy z pokút uložených za porušenie povinností ustanovených v § 228 ods.1 až 3, § 231 ods.1 písm. a), písm. b) bod1, písm. f) a písm. m) zákona o sociálnom poistení, ktoré sú v zmysle § 168 príjmami správneho fondu v sume **10 317 tis. Sk**,
- finančné prostriedky na starobné poistenie prevedené útvaram sociálneho zabezpečenia Ministerstva vnútra SR v zmysle § 67 ods.3 zákona č.328/2002 z.z. o sociálnom zabezpečení policajtov a vojakov a o zmene a doplnení niektorých zákonov v znení zákona č.519/2007 Z.z. v sume **1 171 tis. Sk**.

zvýšené o prevody realizované ústredím Sociálnej poisťovne :

- finančné prostriedky na poistenie v nezamestnanosti zo zahraničia v sume **8 862 tis. Sk**

Porovnanie skutočného plnenia príjmov od ekonomicky aktívneho obyvateľstva spolu
v roku 2007 a 2008 podľa jednotlivých pobočiek Sociálnej poisťovne

v tis. Sk

P o b o č k a	Skutočné plnenie v roku 2007	Skutočné plnenie v roku 2008	Rozdiel stĺ. 2-1	Index stĺ. 2/1
a	1	2	3	4
Bratislava	37 545 620	44 917 965	7 372 345	119,64
Bratislava-okolie	3 592 035	4 066 413	474 377	113,21
Trnava	6 882 779	7 544 733	661 954	109,62
Dunajská Streda	1 910 452	2 176 877	266 425	113,95
Galanta	2 658 750	3 046 435	387 686	114,58
Senica	3 048 931	3 325 639	276 708	109,08
Trenčín	5 064 048	5 615 354	551 306	110,89
Považská Bystrica	4 058 166	4 459 150	400 984	109,88
Prievidza	3 112 463	3 433 059	320 596	110,30
Nitra	5 111 383	5 730 982	619 599	112,12
Komárno	1 937 061	2 079 782	142 721	107,37
Levice	2 013 295	2 244 599	231 304	111,49
Nové Zámky	2 176 706	2 418 058	241 352	111,09
Topoľčany	2 876 018	3 225 398	349 381	112,15
Žilina	5 884 402	6 558 664	674 262	111,46
Čadca	1 956 001	2 187 071	231 069	111,81
Dolný Kubín	2 234 313	2 467 380	233 067	110,43
Liptovský Mikuláš	2 711 035	2 995 067	284 032	110,48
Martin	2 403 365	2 666 336	262 971	110,94
Banská Bystrica	4 755 083	5 341 830	586 747	112,34
Lučenec	1 357 259	1 407 787	50 528	103,72
Rimavská Sobota	845 177	923 968	78 792	109,32
Veľký Krtíš	423 265	479 484	56 219	113,28
Zvolen	2 805 783	3 014 490	208 707	107,44
Žiar nad Hronom	1 582 771	1 762 843	180 072	111,38
Prešov	3 766 203	4 300 635	534 431	114,19
Bardejov	1 028 347	1 079 029	50 682	104,93
Humenné	1 559 513	1 666 779	107 267	106,88
Poprad	3 151 730	3 515 923	364 193	111,56
Stará Ľubovňa	622 565	682 626	60 061	109,65
Svidník	656 790	700 798	44 008	106,70
Vranov nad Topľou	846 499	921 324	74 825	108,84
Košice	9 794 050	10 549 969	755 919	107,72
Košice-okolie	838 733	958 599	119 865	114,29
Michalovce	1 864 823	1 996 441	131 618	107,06
Rožňava	1 356 405	1 480 964	124 559	109,18
Spišská Nová Ves	2 052 864	2 243 068	190 204	109,27
Trebišov	1 070 670	1 088 907	18 237	101,70
Celkom	137 555 353	155 274 425	17 719 073	112,88

Úspešnosť výberu bežného poistného a príspevkov na starobné dôchodkové sporenie za obdobie január až december 2008

Spracované ku dňu 28. 02. 2009

Por.č.	Pobočky	Platby	Predpisy	úspešnosť %
20	Bratislava	43 504 500 390	45 479 655 445	95,66
30	Bratislava-okolie	3 902 462 159	4 061 854 595	96,08
40	Trnava	7 336 434 048	7 581 276 972	96,77
50	Dunajská Streda	2 102 772 628	2 215 393 283	94,92
60	Galanta	2 963 413 317	3 036 822 827	97,58
70	Senica	3 248 741 286	3 382 306 401	96,05
80	Trenčín	5 493 274 038	5 695 844 334	96,44
90	Považská Bystrica	4 349 047 740	4 534 670 831	95,91
100	Prievidza	3 347 083 647	3 449 494 783	97,03
110	Nitra	5 582 261 153	5 794 746 530	96,33
120	Komárno	2 002 583 598	2 084 099 185	96,09
130	Levice	2 192 988 671	2 282 028 396	96,10
140	Nové Zámky	2 354 099 967	2 425 121 933	97,07
150	Topoľčany	3 073 577 292	3 191 930 946	96,29
160	Žilina	6 385 588 650	6 569 918 689	97,19
170	Čadca	2 120 314 126	2 165 493 958	97,91
180	Dolný Kubín	2 386 836 262	2 454 230 275	97,25
190	Liptovský Mikuláš	2 918 936 443	2 975 569 310	98,10
200	Martin	2 591 180 418	2 681 561 393	96,63
210	Banská Bystrica	5 079 480 701	5 277 669 364	96,24
220	Lučenec	1 325 184 537	1 434 684 495	92,37
230	Rimavská Sobota	864 268 773	912 138 263	94,75
240	Veľký Krtíš	466 708 717	482 437 825	96,74
250	Zvolen	2 933 647 815	3 016 158 544	97,26
260	Žiar nad Hronom	1 720 038 936	1 767 979 654	97,29
270	Prešov	4 134 375 208	4 266 205 784	96,91
280	Bardejov	1 040 653 593	1 088 368 452	95,62
290	Humenné	1 612 211 444	1 641 649 673	98,21
300	Poprad	3 429 968 425	3 525 972 735	97,28
310	Stará Ľubovňa	657 064 024	687 232 759	95,61
320	Svidník	662 861 581	690 698 943	95,97
330	Vranov nad Topľou	883 737 488	932 003 327	94,82
340	Košice	10 293 631 590	10 720 007 138	96,02
350	Košice-okolie	913 764 898	937 674 263	97,45
360	Michalovce	1 945 122 202	2 009 396 579	96,80
370	Rožňava	1 398 888 623	1 461 144 742	95,74
380	Spišská Nová Ves	2 131 717 182	2 236 167 540	95,33
390	Trebišov	1 025 137 948	1 076 631 519	95,22
	Spolu	150 374 559 515	156 226 241 684	96,25

Celková úspešnosť výberu poisťného a príspevkov na starobné dôchodkové sporenie za
obdobie január až december 2008

Spracované ku dňu 28. 02. 2009

Por.č.	Pobočky	Príjmy bežného a dlžného poisťného podľa uzávierky za december 2008	Predpisy	Úspešnosť %
20	Bratislava	44 901 607 522	45 479 655 445	98,73
30	Bratislava-okolie	4 062 233 952	4 061 854 595	100,01
40	Trnava	7 530 212 840	7 581 276 972	99,33
50	Dunajská Streda	2 172 811 344	2 215 393 283	98,08
60	Galanta	3 044 364 757	3 036 822 827	100,25
70	Senica	3 323 692 257	3 382 306 401	98,27
80	Trenčín	5 613 370 923	5 695 844 334	98,55
90	Považská Bystrica	4 455 029 105	4 534 670 831	98,24
100	Prievidza	3 424 543 561	3 449 494 783	99,28
110	Nitra	5 726 948 567	5 794 746 530	98,83
120	Komárno	2 073 867 446	2 084 099 185	99,51
130	Levice	2 241 833 977	2 282 028 396	98,24
140	Nové Zámky	2 413 342 333	2 425 121 933	99,51
150	Topoľčany	3 221 888 866	3 191 930 946	100,94
160	Žilina	6 554 631 089	6 569 918 689	99,77
170	Čadca	2 184 717 677	2 165 493 958	100,89
180	Dolný Kubín	2 465 874 185	2 454 230 275	100,47
190	Liptovský Mikuláš	2 990 976 279	2 975 569 310	100,52
200	Martin	2 664 783 752	2 681 561 393	99,37
210	Banská Bystrica	5 336 022 439	5 277 669 364	101,11
220	Lučenec	1 404 593 342	1 434 684 495	97,90
230	Rimavská Sobota	921 810 559	912 138 263	101,06
240	Veľký Krtíš	479 140 074	482 437 825	99,32
250	Zvolen	3 011 700 847	3 016 158 544	99,85
260	Žiar nad Hronom	1 760 142 331	1 767 979 654	99,56
270	Prešov	4 294 859 016	4 266 205 784	100,67
280	Bardejov	1 077 148 606	1 088 368 452	98,97
290	Humenné	1 664 343 883	1 641 649 673	101,38
300	Poprad	3 512 935 636	3 525 972 735	99,63
310	Stará Ľubovňa	682 459 596	687 232 759	99,31
320	Svidník	699 906 718	690 698 943	101,33
330	Vranov nad Topľou	919 827 703	932 003 327	98,69
340	Košice	10 542 115 400	10 720 007 138	98,34
350	Košice-okolie	955 930 481	937 674 263	101,95
360	Michalovce	1 995 583 372	2 009 396 579	99,31
370	Rožňava	1 479 315 901	1 461 144 742	101,24
380	Spišská Nová Ves	2 241 003 539	2 236 167 540	100,22
390	Trebišov	1 087 064 711	1 076 631 519	100,97
	Spolu	155 132 634 588	156 226 241 684	99,30

Rozhodnutia na dlžné sumy poistného a príspevkov na SDS
vydané od 1. 1. 2008 do 31. 12. 2008

Por.č.	Pobočky	Rozhodnutia na dlžné sumy poistného a príspevkov na SDS vydané od 01.01.2008 do 31.12.2008	
		počet rozhodnutí	Sk
20	Bratislava	11 992	1 134 850 526
30	Bratislava-okolie	3 376	172 080 567
40	Trnava	4 248	298 078 177
50	Dunajská Streda	3 769	121 114 050
60	Galanta	4 107	143 489 497
70	Senica	3 934	212 176 646
80	Trenčín	3 064	268 781 736
90	Považská Bystrica	4 922	393 935 228
100	Prievidza	4 388	172 868 598
110	Nitra	6 858	321 980 925
120	Komárno	3 646	105 572 278
130	Levice	3 767	96 511 940
140	Nové Zámky	2 707	114 941 607
150	Topoľčany	6 487	227 682 770
160	Žilina	3 536	252 852 686
170	Čadca	2 863	91 519 859
180	Dolný Kubín	2 629	108 072 065
190	Liptovský Mikuláš	2 964	121 007 365
200	Martin	1 781	123 761 061
210	Banská Bystrica	4 682	325 289 731
220	Lučenec	3 183	110 922 845
230	Rimavská Sobota	2 169	89 956 855
240	Veľký Krtíš	959	17 885 583
250	Zvolen	2 559	139 491 342
260	Žiar nad Hronom	3 429	79 361 848
270	Prešov	3 051	238 426 881
280	Bardejov	2 118	65 222 437
290	Humenné	2 363	98 762 628
300	Poprad	3 556	142 022 904
310	Stará Ľubovňa	921	44 725 642
320	Svidník	1 862	60 200 279
330	Vranov nad Topľou	1 142	56 943 364
340	Košice	5 464	308 007 234
350	Košice-okolie	2 436	66 139 678
360	Michalovce	4 237	145 199 201
370	Rožňava	1 544	75 811 786
380	Spišská Nová Ves	1 853	99 378 066
390	Trebišov	2 915	83 022 598
	Spolu	131 481	6 728 048 482

Výdavky základného fondu nemocenského poistenia v roku 2008

v tis. Sk

Druh dávky a	Schválený rozpočet na rok 2008 1	Skutočnosť		% plnenia stĺ. 3/1 4	Index stĺ. 3/2 5	Rozdiel	
		2007 2	2008 3			stĺ. 3-1 6	stĺ. 3-2 7
Nemocenské	4 494 609	4 448 167	5 519 175	122,80	124,08	1 024 566	1 071 008
Ošetrovné	188 042	188 778	223 202	118,70	118,24	35 160	34 424
Vyrovnávací dávka	982	748	1 080	109,98	144,39	98	332
Materské	1 398 276	1 396 518	1 683 678	120,41	120,56	285 402	287 160
Spolu nemocenské dávky	6 081 909	6 034 211	7 427 135	122,12	123,08	1 345 226	1 392 924
Zúčtovanie dávok § 112	0	-1 410	-4 083	0,00	289,57	-4 083	-2 673
Celkom výdavky	6 081 909	6 032 801	7 423 052	122,05	123,04	1 341 143	1 390 251

Plnenie rozpočtu výdavkov základného fondu nemocenského poistenia podľa jednotlivých pobočiek Sociálnej poisťovne v roku 2008

a porovnanie s rokom 2007

v tis. Sk

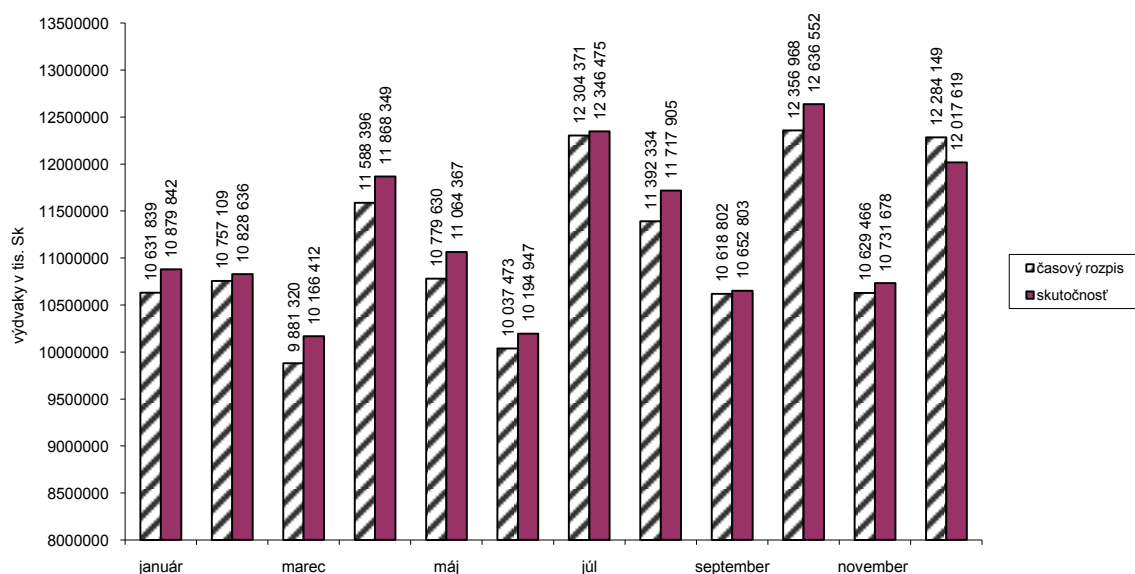
Názov pobočky	Schválený rozpočet na rok 2008	Skutočnosť		% plnenia stl. 3/1	Index stl. 3/2	Rozdiel	
		2007	2008			stl. 3-1	stl. 3-2
a	1	2	3	4	5	6	7
Bratislava	1 154 391	1 146 081	1 436 535	124,44	125,34	282 144	290 454
Bratislava - okolie	145 438	145 196	175 864	120,92	121,12	30 426	30 668
Trnava	262 180	261 279	317 751	121,20	121,61	55 571	56 472
Dunajská Streda	104 305	104 421	131 238	125,82	125,68	26 933	26 817
Galanta	117 994	117 189	146 768	124,39	125,24	28 774	29 579
Senica	137 226	135 921	175 522	127,91	129,14	38 296	39 601
Trenčín	235 800	233 953	290 848	123,35	124,32	55 048	56 895
Považská Bystrica	167 147	166 105	206 631	123,62	124,40	39 484	40 526
Prievidza	179 945	178 152	212 648	118,17	119,36	32 703	34 496
Nitra	223 401	221 703	268 719	120,29	121,21	45 318	47 016
Komárno	72 949	72 218	86 485	118,56	119,76	13 536	14 267
Levice	95 663	94 858	112 664	117,77	118,77	17 001	17 806
Nové Zámky	91 325	90 399	114 804	125,71	127,00	23 479	24 405
Topoľčany	220 723	218 424	264 320	119,75	121,01	43 597	45 896
Žilina	266 162	263 987	317 882	119,43	120,42	51 720	53 895
Čadca	117 553	116 767	146 968	125,02	125,86	29 415	30 201
Dolný Kubín	119 185	118 171	150 177	126,00	127,08	30 992	32 006
Liptovský Mikuláš	132 144	130 911	163 296	123,57	124,74	31 152	32 385
Martin	118 786	114 072	139 065	117,07	121,91	20 279	24 993
Banská Bystrica	187 752	186 047	228 341	121,62	122,73	40 589	42 294
Lučenec	86 916	85 896	97 213	111,85	113,18	10 297	11 317
Rimavská Sobota	42 791	42 116	49 781	116,34	118,20	6 990	7 665
Veľký Krtíš	28 045	28 010	34 714	123,78	123,93	6 669	6 704
Zvolen	116 032	115 049	132 597	114,28	115,25	16 565	17 548
Žiar nad Hronom	56 227	55 824	65 756	116,95	117,79	9 529	9 932
Prešov	239 329	237 364	298 495	124,72	125,75	59 166	61 131
Bardejov	73 294	72 907	94 493	128,92	129,61	21 199	21 586
Humenné	112 656	111 664	127 612	113,28	114,28	14 956	15 948
Poprad	193 893	192 952	237 138	122,30	122,90	43 245	44 186
Stará Ľubovňa	83 319	83 609	112 370	134,87	134,40	29 051	28 761
Svidník	57 432	57 553	74 505	129,73	129,45	17 073	16 952
Vranov nad Topľou	80 252	79 919	98 730	123,02	123,54	18 478	18 811
Košice	344 416	341 961	420 527	122,10	122,98	76 111	78 566
Košice - okolie	40 791	40 289	49 114	120,40	121,90	8 323	8 825
Michalovce	135 809	134 747	163 534	120,41	121,36	27 725	28 787
Rožňava	48 214	47 477	55 311	114,72	116,50	7 097	7 834
Spišská Nová Ves	133 231	132 488	164 718	123,63	124,33	31 487	32 230
Trebišov	59 193	58 535	64 001	108,12	109,34	4 808	5 466
Spolu	6 081 909	6 034 211	7 427 135	122,12	123,08	1 345 226	1 392 924
Zúčtovanie dávok § 112	0	-1 410	-4 083	0,00	289,57	-4 083	-2 673
Celkom výdavky ZFNP	6 081 909	6 032 801	7 423 052	122,05	123,04	1 341 143	1 390 251

Výdavky na dôchodkové dávky podľa druhu poistenia a druhu dôchodku v roku 2008

v tis. Sk

Druh poistenia / druh dôchodku	Schválený rozpočet na rok 2008	Skutočnosť rok 2007	Skutočnosť rok 2008	Rozdiel 3 - 1	Rozdiel 3 - 2	% plnenia 3/1
a	1	2	3	4	5	6
Základný fond starobného poistenia						
starobný dôchodok	96 141 168	91 274 234	96 065 637	-75 531	4 791 403	99,92
predčasný starobný dôchodok	4 348 494	4 873 556	6 519 628	2 171 134	1 646 072	149,93
vďovský dôchodok	11 679 233	10 612 748	11 022 714	-656 519	409 966	94,38
vďovecký dôchodok	609 267	546 413	690 316	81 049	143 903	113,30
sirotský dôchodok	253 823	186 430	159 745	-94 078	-26 685	62,94
zúčtovanie dávok § 112, ods.9	0	2 573	7 214	7 214	4 641	.
S p o l u	113 031 985	107 495 954	114 465 254	1 433 269	6 969 300	101,27
naviac 2 zálohy poukázané Slov.pošte,a.s. na január 2009			1 215 445			
Celkom	113 031 985		115 680 699	2 648 714		
Základný fond invalidného poistenia						
invalidný dôchodok	16 206 175	15 379 797	16 703 562	497 387	1 323 765	103,07
vďovský dôchodok	2 646 440	2 428 105	2 643 381	-3 059	215 276	99,88
vďovecký dôchodok	309 386	175 469	209 569	-99 817	34 100	67,74
sirotský dôchodok	1 067 871	1 042 277	1 079 708	11 837	37 431	101,11
zúčtovanie dávok § 112, ods.9	0	1 439	4 111	4 111	2 672	,
S p o l u	20 229 872	19 027 087	20 640 331	410 459	1 613 244	102,03
naviac 2 zálohy poukázané Slov.pošte,a.s. na január 2009			219 555			
Celkom	20 229 872		20 859 886	630 014		
Dávky dôchodkového poistenia celkom						
starobný dôchodok	96 141 168	91 274 234	96 065 637	-75 531	4 791 403	99,92
predčasný starobný dôchodok	4 348 494	4 873 556	6 519 628	2 171 134	1 646 072	149,93
invalidný dôchodok	16 206 175	15 379 797	16 703 562	497 387	1 323 765	103,07
vďovský dôchodok	14 325 673	13 040 853	13 666 095	-659 578	625 242	95,40
vďovecký dôchodok	918 653	721 882	899 885	-18 768	178 003	97,96
sirotský dôchodok	1 321 694	1 228 707	1 239 453	-82 241	10 746	93,78
zúčtovanie dávok § 112, ods.9	0	4 012	11 325	11 325	7 313	,
S p o l u	133 261 857	126 523 041	135 105 585	1 843 728	8 582 544	101,38
naviac 2 zálohy poukázané Slov.pošte,a.s. na január 2009			1 435 000			
C e l k o m	133 261 857		136 540 585	3 278 728		

Mesačný vývoj výdavkov z dôchodkového poistenia v roku 2008 v porovnaní s časovým rozpisom



Priznané dôchodky v mesiacoch január až december 2008

(bez čiastkových, obnovených a prevzatých)

Druh predpisu: **zákony platné do 31.12.2003**

Druh dôchodku	počet			priemerná výška v Sk		
	muži	ženy	spolu	muži	ženy	spolu
Starobný	125	376	501	7 146	6 804	6 911
v tom priznaných k nároku	117	359	476	7 035	6 784	6 862
priznaných po nároku	8	17	25	8 765	7 134	7 678
Invalidný	1 003	411	1 414	8 158	7 688	8 022
z toho čiastočný invalidný	8	2	10	3 471	2 197	3 216
invalidný z mladosti *)	96	108	204	7 979	7 256	7 596
za výsluhu rokov **)	2	0	2	10 915	0	10 915
Vdovský - sólo	x	15	15	x	3 582	3 582
Vdovský krátený pre súbeh	x	5	5	x	1 880	1 880
Vdovecký - sólo	4	x	4	4 004	x	4 004
Vdovecký krátený pre súbeh	3	x	3	2 021	x	2 021
Sirotský	6	19	25	2 492	2 089	2 185
Spolu	1 141	826	1 967	x	x	x

Druh predpisu: **zákon o soc. poistení č. 461/2003 Z.z. platný od 1.1.2004**

Druh dôchodku	počet			priemerná výška v Sk		
	muži	ženy	spolu	muži	ženy	spolu
Starobný	5 885	12 336	18 221	13 176	8 363	9 985
v tom priznaných k nároku	5 686	11 977	17 663	13 002	8 190	9 809
priznaných po nároku	199	359	558	18 196	13 804	15 373
Predčasný starobný	18 878	11 972	30 850	11 087	8 715	10 170
Invalidný	7 336	6 978	14 314	8 293	5 807	7 097
v tom pokles sch.VZČ do 70% vrátane	3 879	4 730	8 609	5 614	4 322	4 915
pokles sch.VZČ nad 70%	3 457	2 248	5 705	11 298	8 842	10 333
Invalidný z mladosti (hradené štátom) ***)	603	436	1 039	6 483	6 490	6 486
Vdovský - sólo	x	4 922	4 922	x	6 624	6 624
Vdovský krátený pre súbeh	x	10 062	10 062	x	2 930	2 930
Vdovecký - sólo	1 140	x	1 140	4 832	x	4 832
Vdovecký krátený pre súbeh	4 198	x	4 198	2 204	x	2 204
Sirotský	1 410	2 238	3 648	3 327	3 404	3 374
Spolu	39 450	48 944	88 394	x	x	x

Druh predpisu: **spolu (podľa zákonov platných do 31.12.2003 a zákona o soc. poistení č. 461/2003 Z.z. platného od 1.1.2004)**

Druh dôchodku	počet			priemerná výška v Sk		
	muži	ženy	spolu	muži	ženy	spolu
Starobný	6 010	12 712	18 722	13 051	8 327	9 917
v tom priznaných k nároku	5 803	12 336	18 139	12 882	8 149	9 732
priznaných po nároku	207	376	583	17 832	13 502	15 043
Predčasný starobný	18 878	11 972	30 850	11 087	8 715	10 170
Invalidný	8 339	7 389	15 728	8 277	5 914	7 181
v tom pokles sch.VZČ do 70% vrátane	4 733	4 989	9 722	6 080	4 517	5 291
pokles sch.VZČ nad 70%	3 606	2 400	6 006	11 160	8 735	10 194
Invalidný z mladosti (hradené štátom)	603	436	1 039	6 483	6 490	6 486
Vdovský - sólo	x	4 937	4 937	x	6 615	6 615
Vdovský krátený pre súbeh	x	10 067	10 067	x	2 930	2 930
Vdovecký - sólo	1 144	x	1 144	4 830	x	4 830
Vdovecký krátený pre súbeh	4 201	x	4 201	2 204	x	2 204
Sirotský	1 416	2 257	3 673	3 323	3 393	3 366
Spolu	40 591	49 770	90 361	x	x	x

*) v tab. spolu sú zahrnuté v I dôch. s poklesom schopnosti VZČ nad 70%

**) v tab. spolu sú zahrnuté v I dôch. s poklesom schopnosti VZČ nad 70%

***) podľa zák. č. 461/2003 Z.z. v znení neskorších predpisov priznávajú sa od r.2005

Výdavky základného fondu úrazového poistenia v roku 2008

v tis.Sk

Druh dávky a	Schválený rozpočet na rok 2008 1	Skutočnosť rok		% plnenia stĺ. 3/1 4	Index stĺ. 3/2 5	Rozdiel stĺ. 3-1 6	Rozdiel stĺ. 3-2 7
		2007 2	2008 3				
Úrazový príplatok	108 122	94 018	94 005	86,94	99,99	-14 117	-13
Úrazová renta	441 492	429 122	476 406	107,91	111,02	34 914	47 284
Jednorazové vyrovnanie	20 881	4 655	7 308	35,00	156,99	-13 573	2 653
Pozostalostná úrazová renta	10 048	8 933	8 817	87,75	98,70	-1 231	-116
Jednorazové odškodnenie	41 474	34 593	31 284	75,43	90,43	-10 190	-3 309
Pracovná rehabilitácia a rehabilitačné	0	0	0
Rekvalifikácia a rekvalifikačné	0	0	0
Náhrada za bolesť a náhrada za sťaženie spoločenského uplatnenia	470 566	450 407	411 560	87,46	91,38	-59 006	-38 847
Náhrada nákladov spojených s liečením	9 079	2 688	2 282	25,13	84,90	-6 797	-406
Náhrada nákladov spojených s pohrebom	3 693	3 008	3 321	89,93	110,41	-372	313
Výplata poistných plnení m.r.	37 311	16 898	14 064	37,69	83,23	-23 247	-2 834
Spolu úrazové dávky	1 142 666	1 044 322	1 049 047	91,81	100,45	-93 619	4 725
Zúčtovanie dôchodkových dávok	0	-1 139	-2 317	0,00	203,42	-2 317	-1 178
18% prevod do ZFSP za pob.úrazovej renty	25 898	29 312	39 532	152,64	134,87	13 634	10 220
C e l k o m	1 168 564	1 072 495	1 086 262	92,96	101,28	-82 302	13 767

Prehľad vyplatených úrazových dávok podľa jednotlivých pobočiek Sociálnej poisťovne a druhu dávky v roku 2008

v tis.Sk

Pobočka	úrazový príplatok	jedn.vyrov.	jedn.odškod.	prac.reh.a rehabilit.	rekvalifikačné	náhr.za bolesť	náhr.nákl.spoj. s lieč.	náhr.nákl.spoj. s pohr.	výpl.pois.pln.m.r.	Dávky spolu
Bratislava	10 874	18	5 267	0	0	31 675	162	237	1 344	49 577
Bratislava-okolie	2 446	18	895	0	0	5 962	15	156	0	9 492
Trnava	4 757	0	2 392	0	0	14 436	27	120	86	21 817
Dunajská Streda	1 745	0	0	0	0	3 539	19	0	0	5 304
Galanta	1 803	23	0	0	0	7 043	11	22	0	8 902
Senica	1 881	214	1 220	0	0	4 377	17	71	69	7 849
Trenčín	3 971	0	1 590	0	0	12 063	18	184	178	18 003
Považská Bystrica	3 952	107	1 623	0	0	18 165	87	127	0	24 061
Prievidza	8 868	578	754	0	0	50 311	195	327	467	61 500
Nitra	3 852	167	2 633	0	0	12 323	17	160	166	19 318
Komárno	1 056	14	0	0	0	2 407	0	0	0	3 477
Levice	1 782	35	0	0	0	6 704	35	0	0	8 555
Nové Zámky	1 223	0	0	0	0	4 179	0	0	0	5 403
Topoľčany	3 380	78	1 189	0	0	9 610	4	102	0	14 364
Žilina	4 336	99	24	0	0	14 463	24	80	12	19 038
Čadca	1 800	45	0	0	0	7 010	63	61	529	9 509
Dolný Kubín	1 246	19	1 540	0	0	7 881	36	124	1 223	12 068
Liptovský Mikuláš	2 313	202	1 737	0	0	7 804	23	193	0	12 271
Martin	1 661	52	0	0	0	7 902	102	61	11	9 789
Banská Bystrica	3 586	0	2 399	0	0	16 143	28	356	2 849	25 361
Lučenec	1 663	460	0	0	0	15 669	3	147	285	18 227
Rimavská Sobota	654	40	0	0	0	3 465	8	0	0	4 167
Veľký Krtíš	417	117	641	0	0	9 380	79	75	236	10 944
Zvolen	2 106	75	0	0	0	8 233	20	127	0	10 561
Žiar nad Hronom	1 219	36	0	0	0	5 506	47	0	833	7 640
Prešov	3 110	311	1 206	0	0	10 933	53	28	126	15 766
Bardejov	510	224	24	0	0	5 736	8	42	0	6 544
Humenné	1 667	0	0	0	0	9 279	65	0	2 868	13 878
Poprad	4 033	0	0	0	0	12 091	56	0	2	16 181
Stará Ľubovňa	455	46	0	0	0	2 303	19	0	0	2 822
Svidník	520	34	0	0	0	3 062	38	0	0	3 654
Vranov nad Topľou	585	0	364	0	0	4 026	4	0	0	4 978
Košice	5 230	3 923	3 341	0	0	29 586	724	172	2 123	45 099
Košice-okolie	586	286	0	0	0	3 424	36	0	0	4 333
Michalovce	1 174	0	896	0	0	17 016	132	52	0	19 270
Rožňava	1 130	0	1 534	0	0	12 014	37	300	600	15 616
Spišská Nová Ves	1 873	87	0	0	0	12 808	65	0	59	14 893
Trebišov	542	0	12	0	0	3 033	5	0	0	3 592
Spolu	94 005	7 308	31 284	0	0	411 560	2 282	3 321	14 064	563 824

Plnenie rozpočtu výdavkov na úrazové dávky podľa jednotlivých pobočiek Sociálnej poisťovne v roku 2008
a porovnanie s rokom 2007

v tis. Sk

Názov pobočky	Schválený rozpočet na rok 2008	Skutočnosť		% plnenia stĺ. 3/1	Index stĺ. 3/2	Rozdiel stĺ. 3-1	Rozdiel stĺ. 3-2
		2007	2008				
a	1	2	3	4	5	6	7
Bratislava	68 770	60 105	49 577	72,09	82,48	-19 193	-10 528
Bratislava-okolie	7 533	6 610	9 492	126,01	143,60	1 959	2 882
Trnava	17 900	15 394	21 817	121,88	141,72	3 917	6 423
Dunajská Streda	6 842	5 741	5 304	77,52	92,39	-1 538	-437
Galanta	10 229	8 668	8 902	87,03	102,70	-1 327	234
Senica	8 777	7 358	7 849	89,43	106,67	-928	491
Trenčín	19 904	17 573	18 003	90,45	102,45	-1 901	430
Považská Bystrica	20 457	18 187	24 061	117,62	132,30	3 604	5 874
Prievidza	123 988	108 358	61 500	49,60	56,76	-62 488	-46 858
Nitra	19 144	17 011	19 318	100,91	113,56	174	2 307
Komárno	5 598	4 681	3 477	62,11	74,28	-2 121	-1 204
Levice	7 188	6 370	8 555	119,02	134,30	1 367	2 185
Nové Zámky	4 561	5 679	5 403	118,46	95,14	842	-276
Topoľčany	15 136	13 390	14 364	94,90	107,27	-772	974
Žilina	25 088	22 632	19 038	75,88	84,12	-6 050	-3 594
Čadca	13 131	11 027	9 509	72,42	86,23	-3 622	-1 518
Dolný Kubín	8 985	8 022	12 068	134,31	150,44	3 083	4 046
Liptovský Mikuláš	14 168	12 637	12 271	86,61	97,10	-1 897	-366
Martin	11 749	10 210	9 789	83,32	95,88	-1 960	-421
Banská Bystrica	34 003	29 260	25 361	74,58	86,67	-8 642	-3 899
Lučenec	26 401	23 484	18 227	69,04	77,61	-8 174	-5 257
Rimavská Sobota	3 732	3 875	4 167	111,66	107,54	435	292
Veľký Krtíš	15 136	13 178	10 944	72,30	83,05	-4 192	-2 234
Zvolen	10 229	9 910	10 561	103,25	106,57	332	651
Žiar nad Hronom	9 814	8 601	7 640	77,85	88,83	-2 174	-961
Prešov	17 140	14 638	15 766	91,98	107,71	-1 374	1 128
Bardejov	6 427	5 573	6 544	101,82	117,42	117	971
Humenné	10 712	9 401	13 878	129,56	147,62	3 166	4 477
Poprad	14 859	14 042	16 181	108,90	115,23	1 322	2 139
Stará Ľubovňa	8 708	7 496	2 822	32,41	37,65	-5 886	-4 674
Svidník	3 732	3 689	3 654	97,91	99,05	-78	-35
Vranov nad Topľou	6 980	5 837	4 978	71,32	85,28	-2 002	-859
Košice	46 789	40 293	45 099	96,39	111,93	-1 690	4 806
Košice-okolie	7 810	6 469	4 333	55,48	66,98	-3 477	-2 136
Michalovce	13 477	12 139	19 270	142,98	158,74	5 793	7 131
Rožňava	14 928	12 843	15 616	104,61	121,59	688	2 773
Spišská Nová Ves	25 572	21 124	14 893	58,24	70,50	-10 679	-6 231
Trebišov	5 529	4 760	3 592	64,97	75,46	-1 937	-1 168
Pobočky spolu	691 126	606 268	563 824	81,58	93,00	-127 302	-42 444
Ústredie - renty	451 540	438 055	485 223	107,46	110,77	33 683	47 168
Zúčtovanie dôchodkových dávok	0	-1 139	-2 317	.	.	.	-1 178
18% prevod do ZFSP za pob.ÚR	25 898	29 312	39 532	152,64	134,87	13 634	10 220
Celkom	1 168 564	1 072 496	1 086 262	92,96	101,28	-82 302	13 766

Plnenie rozpočtu výdavkov základného fondu garančného poistenia podľa jednotlivých pobočiek Sociálnej poisťovne v roku 2008
a porovnanie s rokom 2007

v tis. Sk									
Pobočka	Schválený rozpočet na rok 2008	Dávka garančného poistenia						Výdavky na úhradu príspevkov na SDS v roku 2008	Spolu výdavky ZFGP stĺ. 3+8
		Skutočnosť		% plnenia stĺ. 3/1	Index stĺ. 3/2	Rozdiel			
		2007	2008			stĺ. 3-1	stĺ. 3-2		
a	1	2	3	4	5	6	7	8	9
Bratislava	27 996	9 753	7 427	26,53	76,15	-20 569	-2 326	195 636	203 063
Bratislava -okolie	8 796	3 044	0	0,00	0,00	-8 796	-3 044	24 306	24 306
Trnava	1 704	602	1 263	74,12	209,89	-441	661	45 414	46 677
Dunajská Streda	12	0	0	0,00	0,00	-12	0	11 814	11 814
Galanta	12	0	0	0,00	0,00	-12	0	17 391	17 391
Senica	12	0	5 905	.	0,00	5 893	5 905	25 844	31 749
Trenčín	144	82	1 757	.	.	1 613	1 675	34 587	36 344
Považská Bystrica	8 652	3 089	64	0,74	2,07	-8 588	-3 025	34 804	34 868
Prievidza	1 404	483	903	64,32	186,99	-501	420	16 667	17 570
Nitra	1 596	1 716	4 295	269,11	250,35	2 699	2 579	34 461	38 756
Komárno	12	0	0	0,00	0,00	-12	0	11 142	11 142
Levice	2 256	778	6 231	276,20	.	3 975	5 453	11 126	17 357
Nové Zámky	12	0	750	.	0,00	738	750	14 172	14 922
Topoľčany	12	0	0	0,00	0,00	-12	0	21 831	21 831
Žilina	12 420	4 414	1 605	12,92	36,36	-10 815	-2 809	31 680	33 285
Čadca	60	20	0	0,00	0,00	-60	-20	6 631	6 631
Dolný Kubín	12	0	0	0,00	0,00	-12	0	10 324	10 324
Liptovský Mikuláš	636	220	4 487	.	.	3 851	4 267	17 493	21 980
Martin	2 172	748	1 256	57,83	167,91	-916	508	13 603	14 859
Banská Bystrica	12	0	2 041	.	0,00	2 029	2 041	37 324	39 365
Lučenec	48 300	18 319	48 581	100,58	265,20	281	30 262	18 881	67 462
Rimavská Sobota	96	35	530	.	.	434	495	10 847	11 377
Veľký Krtíš	5 508	1 937	732	13,29	37,78	-4 776	-1 205	1 446	2 178
Zvolen	72	24	1 636	.	.	1 564	1 612	19 058	20 694
Žiar nad Hronom	2 760	966	10 072	364,93	1 042,95	7 312	9 106	6 832	16 904
Prešov	10 704	18 190	3 908	36,51	21,48	-6 796	-14 282	27 339	31 247
Bardejov	12	0	689	.	0,00	677	689	9 069	9 758
Humenné	3 324	1 144	10 336	310,95	.	7 012	9 192	11 176	21 512
Poprad	4 404	1 510	4 497	102,11	297,76	93	2 987	18 474	22 971
Stará Ľubovňa	12	0	0	0,00	0,00	-12	0	4 046	4 046
Svidník	12	0	325	.	0,00	313	325	6 318	6 643
Vranov nad Topľou	12	0	94	783,33	0,00	82	94	9 369	9 463
Košice	6 696	2 302	1 964	29,33	85,32	-4 732	-338	40 290	42 254
Košice-okolie	12	0	924	.	0,00	912	924	6 518	7 442
Michalovce	12	0	0	0,00	0,00	-12	0	17 659	17 659
Rožňava	12	0	31 436	.	0,00	31 424	31 436	7 127	38 563
Spišská Nová Ves	84	27	264	314,29	.	180	237	12 817	13 081
Trebišov	36	9	9	25,00	100,59	-27	0	8 049	8 058
Spolu	150 000	69 411	153 981	102,65	221,84	3 981	84 570	851 565	1 005 546

Plnenie rozpočtu výdavkov základného fondu poistenia v nezamestnanosti podľa jednotlivých pobočiek Sociálnej poisťovne v roku 2008 a porovnanie s rokom 2007

Názov pobočky	Schválený rozpočet na rok 2008	Skutočnosť		% plnenia stl. 3/1	Index stl. 3/2	Rozdiel	
		2007	2008			stl. 3-1	stl. 3-2
	1	2	3	4	5	6	7
Bratislava	194 046	187 110	204 816	105,55	109,46	10 770	17 706
Bratislava - okolie	76 463	73 533	88 539	115,79	120,41	12 076	15 006
Trnava	85 304	80 902	95 063	111,44	117,50	9 759	14 161
Dunajská Streda	48 447	46 261	43 010	88,78	92,97	-5 437	-3 251
Galanta	58 343	54 665	57 248	98,12	104,73	-1 095	2 583
Senica	52 181	50 422	49 691	95,23	98,55	-2 490	-731
Trenčín	61 297	56 691	57 135	93,21	100,78	-4 162	444
Považská Bystrica	54 957	50 077	54 875	99,85	109,58	-82	4 798
Prievidza	71 337	66 651	61 308	85,94	91,98	-10 029	-5 343
Nitra	65 492	63 514	74 692	114,05	117,60	9 200	11 178
Komárno	40 039	37 634	46 882	117,09	124,57	6 843	9 248
Levice	41 642	40 462	47 596	114,30	117,63	5 954	7 134
Nové Zámky	45 131	44 791	53 392	118,30	119,20	8 261	8 601
Topoľčany	57 296	55 497	57 540	100,43	103,68	244	2 043
Žilina	53 475	52 743	59 146	110,60	112,14	5 671	6 403
Čadca	28 039	28 967	31 030	110,67	107,12	2 991	2 063
Dolný Kubín	41 243	38 357	44 566	108,06	116,19	3 323	6 209
Liptovský Mikuláš	46 527	45 438	50 164	107,82	110,40	3 637	4 726
Martin	37 595	34 692	40 507	107,75	116,76	2 912	5 815
Banská Bystrica	51 689	51 643	55 083	106,57	106,66	3 394	3 440
Lučenec	46 951	50 295	44 595	94,98	88,67	-2 356	-5 700
Rimavská Sobota	30 251	28 124	27 370	90,48	97,32	-2 881	-754
Veľký Krtíš	15 199	15 044	20 664	135,96	137,36	5 465	5 620
Zvolen	41 777	43 816	44 095	105,55	100,64	2 318	279
Žiar nad Hronom	36 769	35 026	38 053	103,49	108,64	1 284	3 027
Prešov	70 087	66 908	76 171	108,68	113,84	6 084	9 263
Bardejov	21 670	20 450	22 776	105,10	111,38	1 106	2 326
Humenné	41 845	39 549	55 360	132,30	139,98	13 515	15 811
Poprad	47 650	45 988	55 651	116,79	121,01	8 001	9 663
Stará Ľubovňa	9 421	9 295	9 800	104,02	105,44	379	505
Svidník	14 645	14 334	16 666	113,80	116,27	2 021	2 332
Vranov nad Topľou	21 251	20 889	23 358	109,91	111,82	2 107	2 469
Košice	78 373	74 336	85 896	109,60	115,55	7 523	11 560
Košice-okolie	32 261	30 657	38 939	120,70	127,02	6 678	8 282
Michalovce	44 537	42 096	50 166	112,64	119,17	5 629	8 070
Rožňava	37 320	33 351	36 873	98,80	110,56	-447	3 522
Spišská Nová Ves	42 940	41 200	50 108	116,69	121,62	7 168	8 908
Trebišov	26 350	25 720	27 729	105,23	107,81	1 379	2 009
Spolu	1 869 840	1 797 128	1 996 553	106,78	111,10	126 713	199 425
Zúčtovanie dávok § 112	0	-1 462	-4 925	.	336,87	-4 925	-3 463
Refundácia dávky v nezamestnanosti EÚ	0	323	344	.	106,50	344	21
Výdavky ZFPvN	1 869 840	1 795 989	1 991 972	106,53	110,91	122 132	195 983

tis. Sk

Vyhodnotenie plnenia rozpisu rozpočtu výdavkov (nákladov) správneho fondu Sociálnej poisťovne za rok 2008
v štruktúre funkčnej a ekonomickej klasifikácie

v tis. SK

Funkčná klasifikácia oddiel/skupina/ trieda/podtrieda	Ekonomická klasifikácia				Text	Upravený rozpis rozpočtu na rok 2008	Skutočnosť za rok 2008	% plnenia (2 : 1)						
	Hlavná kategória	Kategória	Položka	Podpo- ložka										
a	b	c	d	e	f	1	2	3						
10.9.0.3	600	610			Bežné výdavky	4 392 991	4 110 622	93,57						
10.9.0.3					Mzdy, platy, služobné príjmy a ostatné osobné vyrovnania	1 746 926	1 746 096	99,95						
10.9.0.3				611	Tarifný plat, osobný plat, základný plat vrátane ich náhrad	1 382 803	1 377 536	99,62						
10.9.0.3				612	Príplatky	19 097	18 795	98,42						
10.9.0.3				613	Náhrada za pracovnú pohotovosť	147	70	47,62						
10.9.0.3				614	Odmeny	238 335	243 530	102,18						
				615	Ostatné osobné vyrovnania	-	-	-						
				616	Doplato k platu a ďalší plat	106 544	106 165	99,64						
10.9.0.3			620			Poistné a príspevok do poisťovní	649 536	626 241	96,41					
10.9.0.3					621	Poistné do Všeobecnej zdravotnej poisťovne	101 413	98 572	97,20					
10.9.0.3		622		Poistné do Spoločnej zdravotnej poisťovne	32 754	31 422	95,93							
10.9.0.3		623		Poistné do ostatných zdravotných poisťovní	37 084	36 683	98,92							
10.9.0.3		625		Poistné do Sociálnej poisťovne	433 998	415 602	95,76							
10.9.0.3				625001	Na nemocenské poistenie	21 495	20 356	94,70						
10.9.0.3				625002	Na starobné poistenie	253 123	236 861	93,58						
10.9.0.3				625003	Na úrazové poistenie	13 930	13 843	99,38						
10.9.0.3				625004	Na invalidné poistenie	45 500	45 346	99,66						
10.9.0.3				625005	Na poistenie v nezamestnanosti	15 356	15 021	97,82						
10.9.0.3			625006	Na garančné poistenie	4 049	3 790	93,60							
10.9.0.3			625007	Na poistenie do rezervného fondu	80 545	80 385	99,80							
10.9.0.3	630	627			Príspevok do doplnkových dôchodkových poisťovní	44 287	43 962	99,27						
10.9.0.3					Tovary a služby	1 965 304	1 720 898	87,56						
10.9.0.3				631		Cestovné náhrady	13 381	10 152	75,87					
10.9.0.3						Tuzemské pracovné cesty	9 031	7 683	85,07					
10.9.0.3						Zahraničné pracovné cesty	4 001	2 232	55,79					
10.9.0.3						Cestovné náhrady vlastným zamestnancom	349	237	67,91					
10.9.0.3					632		Energia, voda a komunikácie	619 716	481 881	77,76				
10.9.0.3							Energie	54 892	50 659	92,29				
10.9.0.3							Vodné, stočné	5 135	3 595	70,01				
10.9.0.3							Poštovné služby a telekomunikačné služby	559 689	427 627	76,40				
10.9.0.3		633				Materiál	197 616	186 987	94,62					
10.9.0.3						Interiérové vybavenie	25 237	21 166	83,87					
10.9.0.3				Výpočtová technika		37 560	37 534	99,93						
10.9.0.3				Telekomunikačná technika		2 064	2 042	98,93						
10.9.0.3				Prevádzkové stroje, prístroje, zariadenia, technika a náradie		1 459	1 026	70,32						
10.9.0.3				Všeobecný materiál		84 607	81 480	96,30						
10.9.0.3				Knihy, časopisy, noviny, učebnice, učebné pomôcky	5 639	3 407	60,42							
10.9.0.3				Pracovné odevy, obuv a pracovné pomôcky	1 647	1 199	72,80							
10.9.0.3				Softvér a licencie	38 151	38 150	100,00							
10.9.0.3				633016	Reprezentačné	1 252	983	78,51						
10.9.0.3	634	634			Dopravné	21 184	16 542	78,09						
10.9.0.3					634001	Palivo, mazivá, oleje, špeciálne kvapaliny	13 098	11 062	84,46					
10.9.0.3					634002	Servis, údržba, opravy a výdavky s tým spojené	5 702	4 331	75,96					
10.9.0.3					634003	Poistenie	800	-	-					
10.9.0.3					634004	Prepravné a nájom dopravných prostriedkov	1 365	964	70,62					
10.9.0.3					634005	Karty, známky, poplatky	219	185	84,47					
10.9.0.3				635			Rutinná a štandardná údržba	702 681	663 746	94,46				
10.9.0.3						635001	Interiérového vybavenia	585	182	31,11				
10.9.0.3						635002	Výpočtovej techniky	673 306	642 120	95,37				
10.9.0.3						635003	Telekomunikačnej techniky	1 063	709	66,70				
10.9.0.3			635004		Prevádzkových strojov, prístrojov, zariadení, techniky a náradia	13 892	11 396	82,03						
10.9.0.3			635006		Budov, objektov alebo ich častí	13 835	9 339	67,50						
10.9.0.3	636	636				Nájomné za nájom	68 599	64 347	93,80					
10.9.0.3						636001	Nájomné budov, objektov alebo ich častí	67 981	63 751	93,78				
10.9.0.3						636002	Nájomné prevádzkových strojov, prístrojov, zariadení, techniky a náradia	618	596	96,44				
10.9.0.3						636005	Zmluvy o nájme vecí s právom kúpy prenajíateľa vecí	-	-	-				
10.9.0.3			637	637			Služby	342 127	297 243	86,88				
10.9.0.3							637001	Školenia, kurzy, semináre, porady, konferencie, sympóziá	18 161	16 196	89,18			
10.9.0.3							637003	Propagácia, reklama a inzercia	664	422	63,55			
10.9.0.3							637004	Všeobecné služby	66 924	66 211	98,93			
10.9.0.3							637005	Špeciálne služby	23 314	22 990	98,61			
10.9.0.3							637007	Cestovné náhrady	65	7	10,77			
10.9.0.3					637011	Štúdie, expertízy, posudky	35 914	3 956	11,02					
10.9.0.3					637012	Poplatky a odvody	39 021	36 255	92,91					
10.9.0.3					637014	Stravovanie	47 999	48 175	100,37					
10.9.0.3					637015	Poistné	8 200	7 247	88,38					
10.9.0.3			637016	Prídely do sociálneho fondu	22 988	22 744	98,94							
10.9.0.3			637024	Vyrovnávanie kurzových rozdielov	6 001	5 341	89,00							
10.9.0.3			637026	Odmeny a príspevky	2 900	1 777	61,28							
10.9.0.3			637027	Odmeny zamestnancov mimopracovného pomeru	12 272	8 827	71,93							
10.9.0.3			637029	Manká a škody	10	10	100,00							
10.9.0.3			637031	Pokuty a penále	8 247	8 205	99,49							
10.9.0.3			637034	Zdravotníckym zariadeniam	46 975	46 585	99,17							
10.9.0.3			637035	Dane	2 472	2 295	92,84							
10.9.0.3	640	642			Bežné transfery	31 225	17 387	55,68						
10.9.0.3						Transfery jednotlivcom a neziskovým právnickým osobám	30 125	16 396	54,43					
10.9.0.3					642012	Na odstupné	11 104	2 404	21,65					
10.9.0.3					642013	Na odchodné	10 402	6 034	58,01					
10.9.0.3					642014	Jednotlivcovi	983	881	89,62					
10.9.0.3					642015	Na nemocenské dávky	7 237	6 993	96,63					
10.9.0.3					642036	Na štipendia	399	84	21,05					
10.9.0.3			649	649			Transfery do zahraničia	1 100	991	90,09				
							649003	Medzinárodnej organizácii	1 100	991	90,09			
10.9.0.3					700	710			Kapitálové výdavky	734 370	620 039	84,43		
10.9.0.3								Obstarávanie kapitálových aktív	734 370	620 039	84,43			
10.9.0.3		711						Nákup pozemkov a nehmotných aktív	292 878	287 405	98,13			
10.9.0.3								711001	Pozemkov	9	-	-		
10.9.0.3								711003	Softvéru	292 869	287 405	98,13		
10.9.0.3	713						713		Nákup strojov, prístrojov, zariadení, techniky a náradia	275 558	247 435	89,79		
10.9.0.3										713001	Interiérového vybavenia	-	-	-
10.9.0.3										713002	Výpočtovej techniky	243 909	216 845	88,90
10.9.0.3								713003	Telekomunikačnej techniky	19 249	19 228	99,89		
10.9.0.3								713004	Prevádzkových strojov, prístrojov, zariadení, techniky a náradia	6 635	6 276	94,59		
10.9.0.3					713005	Špeciálnych strojov, prístrojov, zariadení, techniky, náradia a materiálu		5 765	5 086	88,22				
10.9.0.3			714	714		Nákup dopravných prostriedkov všetkých druhov		13 022	13 021	99,99				
10.9.0.3						716		Prípravná a projektová dokumentácia	13 861	3 417	24,65			
10.9.0.3						717		Realizácia stavieb a ich technické zhodnotenie	139 051	68 761	49,45			
X	X	X			X	X	Celkom správny fond	5 127 361	4 730 661	92,26				

Vyhodnotenie plnenia rozpočtu výdavkov (nákladov) správneho fondu Sociálnej poisťovne za rok 2008
v štruktúre funkčnej a ekonomickej klasifikácie

v tis. Eur

Funkčná klasifikácia oddiel/skupina/ trieda/podtrieda	Ekonomická klasifikácia				Text	Upravený rozpis rozpočtu na rok 2008	Skutočnosť za rok 2008	% plnenia (2 : 1)
	Hlavná kategória	Kategória	Položka	Podpo- ložka				
a	b	c	d	e	f	1	2	3
10.9.0.3	600				Bežné výdavky	145 820	136 447	93,57
10.9.0.3		610			Mzdy, platy, služobné príjmy a ostatné osobné vyrovnania	57 987	57 960	99,95
10.9.0.3			611		Tarifný plat, osobný plat, základný plat vrátane ich náhrad	45 900	45 726	99,62
10.9.0.3			612		Príplatky	634	624	98,42
10.9.0.3			613		Náhrada za pracovnú pohotovosť	5	2	40,00
10.9.0.3			614		Odmeny	7 911	8 084	102,19
10.9.0.3			615		Ostatné osobné vyrovnania	-	-	-
10.9.0.3			616		Dodatok k platu a ďalší plat	3 537	3 524	99,63
10.9.0.3		620			Poistné a príspevok do poisťovní	21 561	20 787	96,41
10.9.0.3			621		Poistné do Všeobecnej zdravotnej poisťovne	3 366	3 272	97,21
10.9.0.3			622		Poistné do Spoločnej zdravotnej poisťovne	1 087	1 043	95,95
10.9.0.3			623		Poistné do ostatných zdravotných poisťovní	1 232	1 218	98,86
10.9.0.3			625		Poistné do Sociálnej poisťovne	14 406	13 795	95,76
10.9.0.3				625001	Na nemocenské poistenie	714	676	94,68
10.9.0.3				625002	Na starobné poistenie	8 402	7 862	93,57
10.9.0.3				625003	Na úrazové poistenie	462	459	99,35
10.9.0.3				625004	Na invalidné poistenie	1 510	1 505	99,67
10.9.0.3				625005	Na poistenie v nezamestnanosti	510	499	97,84
10.9.0.3				625006	Na garančné poistenie	134	126	94,03
10.9.0.3				625007	Na poistenie do rezervného fondu	2 674	2 668	99,78
10.9.0.3			627		Príspevok do doplnkových dôchodkových poisťovní	1 470	1 459	99,25
10.9.0.3		630			Tovary a služby	65 236	57 123	87,56
10.9.0.3			631		Cestovné náhrady	444	337	75,90
10.9.0.3				631001	Tuzemské pracovné cesty	300	255	85,00
10.9.0.3				631002	Zahraničné pracovné cesty	133	74	55,64
10.9.0.3				631004	Cestovné náhrady vlastným zamestnancom	11	8	72,73
10.9.0.3			632		Energia, voda a komunikácie	20 571	15 996	77,76
10.9.0.3				632001	Energie	1 822	1 682	92,32
10.9.0.3				632002	Vodné, stočné	171	119	69,59
10.9.0.3				632003	Poštové služby a telekomunikačné služby	18 578	14 195	76,41
10.9.0.3			633		Materiál	6 560	6 207	94,62
10.9.0.3				633001	Interiérové vybavenie	838	703	83,89
10.9.0.3				633002	Výpočtová technika	1 247	1 246	99,92
10.9.0.3				633003	Telekomunikačná technika	69	68	98,55
10.9.0.3				633004	Prevádzkové stroje, prístroje, zariadenia, technika a náradie	48	34	70,83
10.9.0.3				633006	Všeobecný materiál	2 808	2 704	96,30
10.9.0.3				633009	Knihy, časopisy, noviny, učebnice, učebné pomôcky	187	113	60,43
10.9.0.3				633010	Pracovné odevy, obuv a pracovné pomôcky	55	40	72,73
10.9.0.3				633013	Softvér a licencie	1 266	1 266	100,00
10.9.0.3				633016	Reprezentačné	42	33	78,57
10.9.0.3			634		Dopravné	703	549	78,09
10.9.0.3				634001	Palivo, mazivá, oleje, špeciálne kvapaliny	435	367	84,37
10.9.0.3				634002	Servis, údržba, opravy a výdavky s tým spojené	189	144	76,19
10.9.0.3				634003	Poistenie	27	-	-
10.9.0.3				634004	Prepravné a nájom dopravných prostriedkov	45	32	71,11
10.9.0.3				634005	Karty, známky, poplatky	7	6	85,71
10.9.0.3			635		Rutinná a štandardná údržba	23 324	22 032	94,46
10.9.0.3				635001	Interiérového vybavenia	19	6	31,58
10.9.0.3				635002	Výpočtovej techniky	22 350	21 314	95,36
10.9.0.3				635003	Telekomunikačnej techniky	35	24	68,57
10.9.0.3				635004	Prevádzkových strojov, prístrojov, zariadení, techniky a náradia	461	378	82,00
10.9.0.3				635006	Budov, objektov alebo ich častí	459	310	67,54
10.9.0.3			636		Nájomné za nájom	2 277	2 136	93,81
10.9.0.3				636001	Nájomné budov, objektov alebo ich častí	2 257	2 116	93,75
10.9.0.3				636002	Nájomné prevádzkových strojov, prístrojov, zariadení, techniky a náradia	21	20	95,24
10.9.0.3				636005	Zmluvy o nájme vecí s právom kúpy prenajatej veci	-	-	-
10.9.0.3			637		Služby	11 357	9 866	86,87
10.9.0.3				637001	Školenia, kurzy, semináre, porady, konferencie, sympóziá	603	538	89,22
10.9.0.3				637003	Propagácia, reklama a inzercia	22	14	63,64
10.9.0.3				637004	Všeobecné služby	2 222	2 198	98,92
10.9.0.3				637005	Špeciálne služby	774	763	98,58
10.9.0.3				637007	Cestovné náhrady	2	-	-
10.9.0.3				637011	Štúdie, expertízy, posudky	1 192	131	10,99
10.9.0.3				637012	Poplatky a odvody	1 296	1 204	92,90
10.9.0.3				637014	Stravovanie	1 594	1 599	100,31
10.9.0.3				637015	Poistné	272	241	88,60
10.9.0.3				637016	Prídely do sociálneho fondu	763	755	98,95
10.9.0.3				637024	Vyrovnávanie kurzových rozdielov	199	177	88,94
10.9.0.3				637026	Odmeny a príspevky	96	59	61,46
10.9.0.3				637027	Odmeny zamestnancov mimopracovného pomeru	407	293	71,99
10.9.0.3				637029	Manká a škody	-	-	-
10.9.0.3				637031	Pokuty a penále	274	272	99,27
10.9.0.3				637034	Zdravotníckym zariadeniam	1 559	1 546	99,17
10.9.0.3				637035	Dane	82	76	92,68
10.9.0.3		640			Bežné transfery	1 036	577	55,69
10.9.0.3			642		Transfery jednotlivcom a neziskovým právnickým osobám	1 000	544	54,40
10.9.0.3				642012	Na odstupné	369	80	21,68
10.9.0.3				642013	Na odchodné	345	200	57,97
10.9.0.3				642014	Jednotlivcovi	33	29	87,88
10.9.0.3				642015	Na nemocenské dávky	240	232	96,67
10.9.0.3				642036	Na štipendia	13	3	23,08
10.9.0.3			649		Transfery do zahraničia	36	33	91,67
10.9.0.3				649003	Medzinárodnej organizácii	36	33	91,67
10.9.0.3	700				Kapitálové výdavky	24 377	20 582	84,43
10.9.0.3		710			Obstarávanie kapitálových aktiv	24 377	20 582	84,43
10.9.0.3			711		Nákup pozemkov a nehmotných aktiv	9 722	9 540	98,13
10.9.0.3				711001	Pozemkov	-	-	-
10.9.0.3				711003	Softvéru	9 722	9 540	98,13
10.9.0.3			713		Nákup strojov, prístrojov, zariadení, techniky a náradia	9 147	8 213	89,79
10.9.0.3				713001	Interiérového vybavenia	-	-	-
10.9.0.3				713002	Výpočtovej techniky	8 096	7 198	88,91
10.9.0.3				713003	Telekomunikačnej techniky	639	638	99,84
10.9.0.3				713004	Prevádzkových strojov, prístrojov, zariadení, techniky a náradia	221	208	94,12
10.9.0.3				713005	Špeciálnych strojov, prístrojov, zariadení, techniky, náradia a materiálu	191	169	88,48
10.9.0.3			714		Nákup dopravných prostriedkov všetkých druhov	432	432	100,00
10.9.0.3			716		Prípravná a projektová dokumentácia	460	114	24,78
10.9.0.3			717		Realizácia stavieb a ich technické zhodnotenie	4 616	2 283	49,46
X	X	X	X	X	Celkom správny fond	170 197	157 029	92,26

Vyhodnotenie plnenia upraveného rozpisu rozpočtu správneho fondu Sociálnej poisťovne za rok 2008

v tis. Sk

Organizačné útvary Sociálnej poisťovne		Ukazovateľ (obdobie)	Spotrebované náklady (50)	Služby (51)	Osobné náklady (52)	z toho:		Dane a poplatky (53)	Ostatné náklady spolu (54)	v tom:		Bežné výdavky (náklady) spolu (600) (stĺpce 1 + 2 + 3 + 6 + 7+13)	z toho:		Pohľadávky	Kapitálové výdavky (700)	Správny fond spolu (600+700) (stĺp.10 + stĺp.14)
						Sociálne náklady a náhrada mzdy DR (523)				Iné ostatné náklady	Bežné transfery		tovary a služby (630) (stĺpce 1 + 2 + 4 + 6 + 8)	bežné transfery (640) (stĺpce 5 + 9)			
						(523 a 527)	(527 a 528)										
r. č.	a	b	1	2	3	4	5	6	7	8	9	10	11	12	13	14	15
1	Správa ústredia Sociálnej poisťovne	Rozpis rozpočtu na rok 2008	151 745	1 375 412	780 226	16 250	14 500	4 011	49 500	47 900	1 600	2 360 894	1 595 318	16 100		521 651	2 882 545
		Upravený rozpis rozpočtu na rok 2008	149 247	1 376 182	788 295	16 250	14 500	4 011	47 662	46 062	1 600	2 365 397	1 591 752	16 100		734 104	3 099 501
		Skutočnosť za rok 2008	138 560	1 149 534	761 647	17 116	4 610	2 567	42 982	41 571	1 411	2 112 829	1 349 348	6 021	17 539	619 804	2 732 633
		% plnenia z rozpisu rozpočtu na rok 2008	92,84	83,53	96,62	105,33	31,79	64,00	90,18	90,25	88,19	89,32	84,77	37,40		84,43	88,16
2	Vysunuté pracoviská ústredia Sociálnej poisťovne	Rozpis rozpočtu na rok 2008	963	1 535	377	377	-	20	-	-	-	2 895	2 895	-		-	2 895
		Upravený rozpis rozpočtu na rok 2008	1 074	1 594	278	278		16	-	-	-	2 962	2 962	-		-	2 962
		Skutočnosť za rok 2008	990	1 398	254	254		6	-	-	-	2 653	2 648	-	5	-	2 653
		% plnenia z rozpisu rozpočtu na rok 2008	92,18	87,70	91,37	91,37	-	37,50	-	-	-	89,57	89,40	-		-	89,57
3	Polyfunkčný objekt Nevádzová	Rozpis rozpočtu na rok 2008	5 030	7 620	-	-	-	-	-	-	-	12 650	12 650	-		-	12 650
		Upravený rozpis rozpočtu na rok 2008	4 130	8 220	-	-	-	-	-	-	-	12 350	12 350	-		-	12 350
		Skutočnosť za rok 2008	2 205	2 919	-	-	-	-	-	-	-	6 456	5 124	-	1 332	-	6 456
		% plnenia z rozpisu rozpočtu na rok 2008	53,39	35,51	-	-	-	-	-	-	-	52,28	41,49	-		-	52,28
4	DaRZ Staré Hory	Rozpis rozpočtu na rok 2008	3 305	1 267	30	30	-	32	-	-	-	4 634	4 634	-		-	4 634
		Upravený rozpis rozpočtu na rok 2008	3 320	1 208	30	30	-	32	-	-	-	4 590	4 590	-		-	4 590
		Skutočnosť za rok 2008	1 206	275	21	21	-	4	-	-	-	3 153	1 506	-	1 647	-	3 153
		% plnenia z rozpisu rozpočtu na rok 2008	36,33	22,76	70,00	70,00	-	12,50	-	-	-	68,69	32,81	-		-	68,69
5	DaRZ Pavčina Lehota	Rozpis rozpočtu na rok 2008	1 870	1 128	20	20	-	34	-	-	-	3 052	3 052	-		-	3 052
		Upravený rozpis rozpočtu na rok 2008	1 870	1 103	20	20	-	34	-	-	-	3 027	3 027	-		-	3 027
		Skutočnosť za rok 2008	693	246	10	10	-	7	-	-	-	1 545	956	-	589	-	1 545
		% plnenia z rozpisu rozpočtu na rok 2008	37,06	22,30	50,00	50,00	-	20,59	-	-	-	51,04	31,58	-		-	51,04
6	Dozorná rada	Rozpis rozpočtu na rok 2008	-	210	3 110	2 900	-	-	-	-	-	3 320	3 110	-		-	3 320
		Upravený rozpis rozpočtu na rok 2008	-	210	3 110	2 900	-	-	-	-	-	3 320	3 110	-		-	3 320
		Skutočnosť za rok 2008	-	34	1 919	1 777	-	-	-	-	-	1 953	1 811	-		-	1 953
		% plnenia z rozpisu rozpočtu na rok 2008	-	16,19	61,70	61,28	-	-	-	-	-	58,83	58,23	-		-	58,83
7	Spolu ústredie (vrátane stredísk) (riadok č.1 až riadok č.6)	Rozpis rozpočtu na rok 2008	162 913	1 387 172	783 763	19 577	14 500	4 097	49 500	47 900	1 600	2 387 445	1 621 659	16 100		521 651	2 909 096
		Upravený rozpis rozpočtu na rok 2008	159 641	1 388 517	791 733	19 478	14 500	4 093	47 662	46 062	1 600	2 391 646	1 617 791	16 100		734 104	3 125 750
		Skutočnosť za rok 2008	143 654	1 154 406	763 851	19 178	4 610	2 584	42 982	41 571	1 411	2 128 589	1 361 393	6 021	21 112	619 804	2 748 393
		% plnenia z rozpisu rozpočtu na rok 2008	89,99	83,14	96,48	98,46	31,79	63,13	90,18	90,25	88,19	89,00	84,15	37,40		84,43	87,93
8	Pobočky Sociálnej poisťovne (vrátane riaditeľov pobočiek)	Rozpis rozpočtu na rok 2008	55 600	146 409	1 515 920	52 584	17 040	11 238	45 592	45 270	322	1 774 759	311 101	17 362		18	1 774 777
		Upravený rozpis rozpočtu na rok 2008	69 476	157 899	1 708 450	55 101	14 642	11 945	53 575	53 092	483	2 001 345	347 513	15 125		266	2 001 611
		Skutočnosť za rok 2008	67 424	150 583	1 697 259	54 080	10 905	11 023	52 966	52 505	461	1 982 033	335 615	11 366	2 778	235	1 982 268
		% plnenia z rozpisu rozpočtu na rok 2008	97,05	95,37	99,34	98,15	74,48	92,28	98,86	98,89	95,45	99,04	96,58	75,15		88,35	99,03
9	Správny fond spolu (riadok č.7 + riadok č.8)	Rozpis rozpočtu na rok 2008	218 513	1 533 581	2 299 683	72 161	31 540	15 335	95 092	93 170	1 922	4 162 204	1 932 760	33 462		521 669	4 683 873
		Upravený rozpis rozpočtu na rok 2008	229 117	1 546 416	2 500 183	74 579	29 142	16 038	101 237	99 154	2 083	4 392 991	1 965 304	31 225		734 370	5 127 361
		Skutočnosť za rok 2008	211 078	1 304 989	2 461 110	73 258	15 515	13 607	95 948	94 076	1 872	4 110 622	1 697 008	17 387	23 890	620 039	4 730 661
		% plnenia z rozpisu rozpočtu na rok 2008	92,13	84,39	98,44	98,23	53,24	84,84	94,78	94,88	89,87	93,57	86,35	55,68		84,43	92,26

Vyhodnotenie plnenia upraveného rozpisu rozpočtu správneho fondu Sociálnej poisťovne za rok 2008

W Eur

Organizačné útvary Sociálnej poisťovne		Ukazovateľ (obdobie)	Spotrebované náklady	Služby	Osobné náklady	z toho:		Dane a poplatky (53)	Ostatné náklady spolu (54)	v tom:		Bežné výdavky (náklady) spolu (600) (stĺpce 1 + 2 + 3 + 6 + 7+13)	z toho:		Pohľadávky	Kapitálové výdavky (700)	Správny fond spolu (600+700) (stĺp.10 + stĺp.14)
										Iné ostatné náklady	Bežné transfery		tovary a služby (630) (stĺpce 1 + 2 + 4 + 6 + 8)	bežné transfery (640) (stĺpce 5 + 9)			
						(523 a 527)	(527 a 528)										
r. č.	a	b	1	2	3	4	5	6	7	8	9	10	11	12	13	14	15
1	Správa ústredia Sociálnej poisťovne	Rozpis rozpočtu na rok 2008	5 037 011	45 655 314	25 898 759	539 401	481 312	133 141	1 643 099	1 589 989	53 110	78 367 324	52 954 856	534 422		17 315 641	95 682 965
		Upravený rozpis rozpočtu na rok 2008	4 954 093	45 680 874	26 166 600	539 401	481 312	133 141	1 582 089	1 528 978	53 110	78 516 796	52 836 487	534 422		24 367 789	102 884 585
		Skutočnosť za rok 2008	4 599 349	38 157 538	25 282 049	568 147	153 024	85 209	1 426 741	1 379 904	46 837	70 133 074	44 790 148	199 861	582 188	20 573 724	90 706 798
		% plnenia z rozpisu rozpočtu na rok 2008	92,84	83,53	96,62	105,33	31,79	64,00	90,18	90,25	88,19	89,32	84,77	37,40		84,43	88,16
2	Vysunuté pracoviská ústredia Sociálnej poisťovne	Rozpis rozpočtu na rok 2008	31 966	50 953	12 514	12 514	-	664	-	-	-	96 096	96 096	-		-	96 096
		Upravený rozpis rozpočtu na rok 2008	35 650	52 911	9 228	9 228		531	-	-	-	98 320	98 320	-		-	98 320
		Skutočnosť za rok 2008	32 862	46 405	8 431	8 431		199	-	-	-	88 063	87 897	-	166	-	88 063
		% plnenia z rozpisu rozpočtu na rok 2008	92,18	87,70	91,37	91,37	-	37,50	-	-	-	89,57	89,40	-		-	89,57
3	Polyfunkčný objekt Nevádzová	Rozpis rozpočtu na rok 2008	166 965	252 938	-	-	-	-	-	-	-	419 903	419 903	-		-	419 903
		Upravený rozpis rozpočtu na rok 2008	137 091	272 854	-	-	-	-	-	-	-	409 945	409 945	-		-	409 945
		Skutočnosť za rok 2008	73 193	96 893	-	-	-	-	-	-	-	214 300	170 086	-	44 214	-	214 300
		% plnenia z rozpisu rozpočtu na rok 2008	53,39	35,51	-	-	-	-	-	-	-	52,28	41,49	-		-	52,28
4	DaRZ Staré Hory	Rozpis rozpočtu na rok 2008	109 706	42 057	996	996		1 062	-	-	-	153 821	153 821	-		-	153 821
		Upravený rozpis rozpočtu na rok 2008	110 204	40 098	996	996	-	1 062	-	-	-	152 360	152 360	-		-	152 360
		Skutočnosť za rok 2008	40 032	9 128	697	697	-	133	-	-	-	104 660	49 990	-	54 670	-	104 660
		% plnenia z rozpisu rozpočtu na rok 2008	36,33	22,76	70,00	70,00	-	12,50	-	-	-	68,69	32,81	-		-	68,69
5	DaRZ Pavčina Lehota	Rozpis rozpočtu na rok 2008	62 073	37 443	664	664	-	1 129	-	-	-	101 308	101 308	-		-	101 308
		Upravený rozpis rozpočtu na rok 2008	62 073	36 613	664	664	-	1 129	-	-	-	100 478	100 478	-		-	100 478
		Skutočnosť za rok 2008	23 003	8 166	332	332	-	232	-	-	-	51 285	31 733	-	19 551	-	51 285
		% plnenia z rozpisu rozpočtu na rok 2008	37,06	22,30	50,00	50,00	-	20,59	-	-	-	51,04	31,58	-		-	51,04
6	Dozorná rada	Rozpis rozpočtu na rok 2008	-	6 971	103 233	96 262	-	-	-	-	-	110 204	103 233	-		-	110 204
		Upravený rozpis rozpočtu na rok 2008	-	6 971	103 233	96 262	-	-	-	-	-	110 204	103 233	-		-	110 204
		Skutočnosť za rok 2008	-	1 129	63 699	58 986	-	-	-	-	-	64 828	60 114	-		-	64 828
		% plnenia z rozpisu rozpočtu na rok 2008	-	16,19	61,70	61,28	-	-	-	-	-	58,83	58,23	-		-	58,83
7	Spolu ústredie (vrátane stredísk) (riadok č.1 až riadok č.6)	Rozpis rozpočtu na rok 2008	5 407 721	46 045 675	26 016 165	649 837	481 312	135 995	1 643 099	1 589 989	53 110	79 248 656	53 829 217	534 422		17 315 641	96 564 297
		Upravený rozpis rozpočtu na rok 2008	5 299 110	46 090 321	26 280 721	646 551	481 312	135 863	1 582 089	1 528 978	53 110	79 388 103	53 700 823	534 422		24 367 789	103 755 892
		Skutočnosť za rok 2008	4 768 439	38 319 259	25 355 208	636 593	153 024	85 773	1 426 741	1 379 904	46 837	70 656 211	45 189 969	199 861	700 790	20 573 724	91 229 934
		% plnenia z rozpisu rozpočtu na rok 2008	89,99	83,14	96,48	98,46	31,79	63,13	90,18	90,25	88,19	89,00	84,15	37,40		84,43	87,93
8	Pobočky Sociálnej poisťovne (vrátane riaditeľov pobočiek)	Rozpis rozpočtu na rok 2008	1 845 582	4 859 888	50 319 325	1 745 469	565 624	373 033	1 513 377	1 502 689	10 688	58 911 206	10 326 661	576 313		597	58 911 804
		Upravený rozpis rozpočtu na rok 2008	2 306 181	5 241 287	56 710 151	1 829 018	486 025	396 501	1 778 364	1 762 332	16 033	66 432 484	11 535 318	502 058		8 830	66 441 313
		Skutočnosť za rok 2008	2 238 067	4 998 440	56 338 678	1 795 127	361 980	365 897	1 758 149	1 742 847	15 302	65 791 443	11 140 377	377 282	92 213	7 801	65 799 243
		% plnenia z rozpisu rozpočtu na rok 2008	97,05	95,37	99,34	98,15	74,48	92,28	98,86	98,89	95,45	99,04	96,58	75,15		88,35	99,03
9	Správny fond spolu (riadok č.7 + riadok č.8)	Rozpis rozpočtu na rok 2008	7 253 303	50 905 563	76 335 491	2 395 306	1 046 936	509 029	3 156 476	3 092 677	63 799	138 159 862	64 155 879	1 110 735		17 316 238	155 476 100
		Upravený rozpis rozpočtu na rok 2008	7 605 291	51 331 607	82 990 872	2 475 569	967 337	532 364	3 360 453	3 291 310	69 143	145 820 587	65 236 142	1 036 480		24 376 618	170 197 205
		Skutočnosť za rok 2008	7 006 506	43 317 699	81 693 886	2 431 720	515 004	451 670	3 184 890	3 122 751	62 139	136 447 653	56 330 346	577 143	793 003	20 581 524	157 029 177
		% plnenia z rozpisu rozpočtu na rok 2008	92,13	84,39	98,44	98,23	53,24	84,84	94,78	94,88	89,87	93,57	86,35	55,68		84,43	92,26

Vyhodnotenie plnenia upraveného rozpočtu správneho fondu za rok 2008
podľa jednotlivých pobočiek Sociálnej poisťovne

Pobočky Sociálnej poisťovne	Ukazovateľ (obdobie)	Spotrebované náklady	Služby	Mzdy	Poistné a príspevok do poisťovní	Sociálne náklady		Dane a poplatky	Ostatné náklady		Tovary a ďalšie služby	Transfery	Pohľadávky	Bežné výdavky (náklady) spolu	Kapitálové výdavky	Správny fond celkom
		(50) 630	(51) 630	(521) 610	(524-525) 620	(527 637)	(527+528) (642)	(53) 630	(54) (637)	(54) (642)	630 (stlp. 1 až stlp. 9 minus stĺ 3 a 4 a minus stĺ 6 a 9)	640 (stlp. 6 a stlp. 9)		600 (stlp. 3+stlp. 4+stlp. 10 + stlp. 11+stlp. 12)	700	(stlp. 13 + stlp. 14)
a	b	1	2	3	4	5	6	7	8	9	10	11	12	13	14	15
Bratislava	Rozpis rozpočtu na rok 2008	3 866	15 464	95 508	35 815	4 140	3 706	1 745	2 821	60	28 036	3 766		163 125	-	163 125
	Upravený rozpočt rozpočtu na rok 2008	6 225	21 468	112 465	41 992	5 127	3 902	3 060	3 739	102	39 649	4 004		198 110	56	198 166
	Skutočnosť za rok 2008	6 062	17 781	112 448	40 324	4 540	2 036	2 458	3 726	102	34 567	2 138	570	190 047	55	190 102
	% čerpania rozpoisu rozpočtu na rok 2008	97,38	82,83	99,98	96,03	88,55	52,18	80,33	99,65	-	87,18	-	-	95,93	98,21	95,93
Bratislava -okolie	Rozpis rozpočtu na rok 2008	1 731	2 777	30 197	11 324	1 550	688	69	1 469	22	7 596	710		49 827	-	49 827
	Upravený rozpis rozpočtu na rok 2008	2 149	2 626	34 286	12 470	1 557	790	85	1 509	14	7 988	804		55 548	-	55 548
	Skutočnosť za rok 2008	2 102	2 515	34 286	12 414	1 554	346	84	1 509	14	7 764	360	72	54 896	-	54 896
	% čerpania rozpisu rozpočtu na rok 2008	97,81	95,77	100,00	99,55	99,81	43,80	98,82	100,00	-	97,20	-	-	98,83	-	98,83
Trnava	Rozpis rozpočtu na rok 2008	2 206	5 151	44 385	16 644	2 376	511	152	2 228	31	12 113	542		73 684	-	73 684
	Upravený rozpis rozpočtu na rok 2008	2 916	4 984	50 601	18 651	2 456	357	169	2 405	34	12 930	391		82 573	62	82 635
	Skutočnosť za rok 2008	2 867	4 960	50 579	18 510	2 283	355	167	2 380	34	12 657	389	234	82 369	62	82 431
	% čerpania rozpisu rozpočtu na rok 2008	98,32	99,52	99,96	99,24	92,96	99,44	98,82	98,96	-	97,89	-	-	99,75	100,00	99,75
Dunajská Streda	Rozpis rozpočtu na rok 2008	2 169	2 055	20 141	7 553	1 089	40	283	838	18	6 434	58		34 186	-	34 186
	Upravený rozpis rozpočtu na rok 2008	2 326	2 043	23 139	8 664	1 150	80	287	869	18	6 675	98		38 576	-	38 576
	Skutočnosť za rok 2008	2 269	1 963	23 139	8 487	1 128	76	279	867	16	6 506	92	21	38 245	-	38 245
	% čerpania rozpisu rozpočtu na rok 2008	97,55	96,08	100,00	97,96	98,09	95,00	97,21	99,77	-	97,47	-	-	99,14	-	99,14
Galanta	Rozpis rozpočtu na rok 2008	1 242	4 356	24 293	9 110	1 539	321	140	1 313	23	8 590	344		42 337	-	42 337
	Upravený rozpis rozpočtu na rok 2008	1 364	4 566	28 043	10 355	1 389	154	174	1 525	-	9 018	154		47 570	-	47 570
	Skutočnosť za rok 2008	1 338	4 548	28 039	10 349	1 389	153	172	1 525	-	8 972	153	36	47 549	-	47 549
	% čerpania rozpisu rozpočtu na rok 2008	98,09	99,61	99,99	99,94	100,00	-	98,85	100,00	-	99,49	-	-	99,96	-	99,96
Senica	Rozpis rozpočtu na rok 2008	944	6 226	24 465	9 174	1 270	804	16	1 429	-	9 885	804		44 328	-	44 328
	Upravený rozpis rozpočtu na rok 2008	1 215	7 127	28 319	10 392	1 351	195	67	1 808	-	11 568	195		50 474	-	50 474
	Skutočnosť za rok 2008	1 185	7 035	28 318	10 386	1 348	177	62	1 807	-	11 437	177	29	50 347	-	50 347
	% čerpania rozpisu rozpočtu na rok 2008	97,53	96,71	100,00	99,94	99,78	90,77	92,54	99,94	-	96,87	-	-	99,75	-	99,75
Trenčín	Rozpis rozpočtu na rok 2008	1 941	4 432	33 769	12 663	1 898	104	139	1 639	-	10 049	104		56 585	-	56 585
	Upravený rozpis rozpočtu na rok 2008	1 958	5 171	38 666	14 313	1 999	174	251	1 912	-	11 291	174		64 444	-	64 444
	Skutočnosť za rok 2008	1 924	5 158	38 664	14 281	1 996	165	228	1 866	-	11 172	165	80	64 362	-	64 362
	% čerpania rozpisu rozpočtu na rok 2008	98,26	99,75	99,99	99,78	99,85	94,83	90,84	97,59	-	98,95	-	-	99,87	-	99,87
Považská Bystrica	Rozpis rozpočtu na rok 2008	2 567	2 745	30 885	11 582	1 716	705	375	1 699	29	9 102	734		52 303	-	52 303
	Upravený rozpis rozpočtu na rok 2008	2 913	2 945	35 553	13 286	1 683	113	388	1 860	39	9 789	152		58 780	-	58 780
	Skutočnosť za rok 2008	2 875	2 857	35 548	12 945	1 682	112	371	1 855	38	9 640	150	40	58 323	-	58 323
	% čerpania rozpisu rozpočtu na rok 2008	98,70	97,01	99,99	97,43	99,94	99,12	95,62	99,73	-	98,48	-	-	99,22	-	99,22
Prievidza	Rozpis rozpočtu na rok 2008	431	7 025	29 088	10 908	1 564	487	1 615	1 876	-	12 511	487		52 994	18	53 012
	Upravený rozpis rozpočtu na rok 2008	1 247	7 544	33 563	12 260	1 651	125	867	2 455	2	13 764	127		59 714	18	59 732
	Skutočnosť za rok 2008	1 225	7 540	33 563	12 258	1 638	124	867	2 454	-	13 724	124	44	59 713	-	59 713
	% čerpania rozpisu rozpočtu na rok 2008	98,24	99,95	100,00	99,98	99,21	99,20	100,00	99,96	-	99,71	-	-	100,00	-	99,97
Nitra	Rozpis rozpočtu na rok 2008	1 630	2 119	37 317	13 994	1 838	304	213	1 587	31	7 387	335		59 033	-	59 033
	Upravený rozpis rozpočtu na rok 2008	2 045	2 144	42 555	15 587	1 863	234	200	2 098	32	8 350	266		66 758	-	66 758
	Skutočnosť za rok 2008	2 013	2 132	42 546	15 577	1 855	233	199	2 093	31	8 292	264	49	66 728	-	66 728
	% čerpania rozpisu rozpočtu na rok 2008	98,44	99,44	99,98	99,94	99,57	99,57	99,50	99,76	-	99,31	-	-	99,96	-	99,96
Komárno	Rozpis rozpočtu na rok 2008	1 383	2 635	19 653	7 370	928	108	177	933	6	6 056	114		33 193	-	33 193
	Upravený rozpis rozpočtu na rok 2008	1 416	2 394	22 728	8 498	1 109	304	56	930	6	5 905	310		37 441	-	37 441
	Skutočnosť za rok 2008	1 155	1 962	22 622	8 155	1 065	289	38	860	5	5 080	294	36	36 187	-	36 187
	% čerpania rozpisu rozpočtu na rok 2008	81,57	81,95	99,53	95,96	96,03	-	67,86	92,47	-	86,03	-	-	96,65	-	96,65
Levice	Rozpis rozpočtu na rok 2008	434	4 675	21 200	7 950	1 294	110	6	1 292	2	7 701	112		36 963	-	36 963
	Upravený rozpis rozpočtu na rok 2008	784	4 379	24 383	9 008	1 249	105	27	1 521	1	7 960	106		41 457	-	41 457
	Skutočnosť za rok 2008	776	4 363	24 383	9 006	1 249	104	24	1 519	1	7 931	105	28	41 453	-	41 453
	% čerpania rozpisu rozpočtu na rok 2008	98,98	99,63	100,00	99,98	100,00	99,05	88,89	99,87	-	99,64	-	-	99,99	-	99,99
Nové Zámky	Rozpis rozpočtu na rok 2008	1 449	2 887	24 329	9 123	1 274	140	63	876	-	6 549	140		40 141	-	40 141
	Upravený rozpis rozpočtu na rok 2008	1 608	2 909	28 200	10 316	1 317	192	64	967	1	6 865	193		45 574	-	45 574
	Skutočnosť za rok 2008	1 579	2 895	28 197	10 307	1 316	190	63	965	-	6 818	190	29	45 541	-	45 541
	% čerpania rozpisu rozpočtu na rok 2008	98,20	99,52	99,99	99,91	99,92	98,96	98,44	99,79	-	99,32	-	-	99,93	-	99,93
Topoľčany	Rozpis rozpočtu na rok 2008	2 189	3 664	26 678	10 004	1 523	829	128	1 534	-	9 038					

Schvábené a preklasované rozpočtové opatrenia v rozpise rozpočtu správneho fondu
 Sociálnej poisťovne v roku 2008[illegible]

Prehľad o príjmoch a výdavkoch Sociálnej poisťovne na dávky, ktoré hradil štát v roku 2008

Ukazovateľ	Schválený rozpočet na rok 2008	Upravený rozpočet na rok 2008	Skutočnosť za rok 2008	% plnenia 4/1	% plnenia 4/2
a	1	2	4	5	6
PRÍJMY	1 078 389	1 098 139	2 794 869	259,17	254,51
VÝDAVKY	1 078 389	1 098 139	2 961 899	274,66	269,72
v tom:					
a/ dôchodok manželky	19 510	19 510	19 104	97,92	97,92
b/ sociálny dôchodok	213 000	220 000	219 040	102,84	99,56
c/ zvýšenie dôchodku z dôvodu JZP	37 730	37 730	30 029	79,59	79,59
d/ zvýšenie dôchodku pre bezvládnosť	257 030	263 030	261 778	101,85	99,52
e/ zvýšenie dôchodku z dôvodu účasti v odboji a rehabilitácie */	323 120	330 120	327 410	101,33	99,18
f/ dávky podľa § 271	3	3	2	66,67	66,67
g/ odškodnenie prac. úrazov a chorôb z povolania zamestnancov zrušených zamestnávateľov, ktorých zakladateľom bol štát alebo FNM SR	7 500	7 500	14 246	189,95	189,95
h/ plnenia vyplýv. zo zodpovednosti zamestnávateľa za škodu pri pracovnom úraze a chorobe z povolania vzniknuté pred 1.aprílom 2002 u zamestnávateľa, ktorý mal podľa osobitného predpisu postavenie štátneho orgánu	800	800	2 086	260,75	260,75
i/ úrazové dávky poskytované fyzickým osobám uvedeným v § 17 ods. 2 a 3 zákona o sociálnom poistení	697	697	827	118,65	118,65
j/ príplatok za štátnu službu	9 000	9 000	9 832	109,24	109,24
k/ plnenia podľa § 293 o ods. 6	0	0	0	.	.
l/ vianočný príspevok a úhrada nákladov spojená s jeho výplatou	0	0	1 864 095	.	.
m/ príplatok k dôchodku politickým väzňom podľa zákona č. 274/2007 Z.z.	0	37 000	37 440		101,19
jednorazový finančný príspevok politickým väzňom podľa zákona č. 462/2002 Z. z.	0	0	284	.	.
invalidi z mladosti podľa §168a	209 999	172 749	175 693	83,66	101,70
prídavok na dieťa a príspevok a príspevok k prídavku na dieťa podľa §18 ods. 1 a 5 zákona o prídavku na dieťa **/	0	0	45	.	.
rodičovský príplatok***/			-12		
ROZDIEL PRÍJMOV A VÝDAVKOV	.	.	-167 030	.	.

*/ v dávke zvýšenie dôchodku z titulu rehabilitácie sú zahrnuté aj finančné prostriedky, poskytované ako príplatok k dôchodku podľa § 7 zákona č. 305/1999 Z.z.

**/ v položke prídavok na dieťa a príspevok k prídavku na dieťa podľa § 18 ods. 1a 5 zákona o prídavku na dieťa sú vykázané dodatočné výdavky spojené s výplatou prídavku na dieťa, na ktoré bol uplatnený nárok za obdobie do 31.3.2004

***/ rodičovský príspevok vrátený v mesiaci apríl, júl a november 2008

Porovnanie časového rozpisu postúpených príspevkov na starobné dôchodkové sporenie

so skutočne postúpenými príspevkami podľa pobočiek Sociálnej poisťovne v jednotlivých mesiacoch roku 2008

v tis. Sk

Pobočka	január		február		marec		apríl		máj		jún		júl		august		september		október		november		december		január až december			
	rozpis	skutočnosť	rozpis	skutočnosť	rozpis	skutočnosť	rozpis	skutočnosť	rozpis	skutočnosť	rozpis	skutočnosť	rozpis	skutočnosť	rozpis	skutočnosť	rozpis	skutočnosť	rozpis	skutočnosť	rozpis	skutočnosť	rozpis	skutočnosť	rozpis	skutočnosť	rozdiel	% plnenia
Bratislava	430 160	632 510	433 710	515 681	484 009	589 594	458 724	681 993	470 177	545 099	472 692	158 335	498 398	948 781	492 231	233 183	478 025	667 327	508 701	715 466	503 520	663 451	594 675	524 320	5 825 022	6 875 741	1 050 719	118,04
Bratislava-okolie	39 035	53 323	39 357	41 625	43 922	50 182	41 627	57 715	42 666	49 744	42 895	17 842	45 227	72 301	44 668	22 284	43 379	46 773	46 162	58 929	45 692	54 545	53 964	39 272	528 594	564 534	35 940	106,80
Trnava	70 640	114 257	71 223	80 614	79 482	100 409	75 330	103 857	77 211	84 628	77 624	32 468	81 845	121 099	80 833	51 534	78 500	31 028	83 537	94 970	82 684	124 300	97 656	74 249	956 565	1 013 414	56 849	105,94
Dunajská Streda	20 387	29 724	20 555	21 931	22 939	26 300	21 741	33 209	22 283	25 362	22 403	6 594	23 621	41 155	23 329	12 268	22 655	26 771	24 109	36 502	23 864	23 444	28 184	20 206	276 070	303 463	27 393	109,92
Galanta	27 522	39 836	27 749	38 199	30 967	32 952	29 350	42 247	30 083	29 245	30 243	19 609	31 888	54 291	31 494	18 105	30 585	26 865	32 547	49 178	32 216	36 210	38 048	31 251	372 692	417 988	45 296	112,15
Senica	34 431	44 340	34 715	43 741	38 741	46 975	36 717	49 419	37 634	41 977	37 835	12 763	39 893	71 658	39 399	25 306	38 262	38 436	40 718	44 306	40 303	41 727	47 599	40 776	466 247	501 424	35 177	107,54
Trenčín	53 890	64 155	54 335	59 382	60 636	65 709	57 469	85 892	58 904	67 498	59 219	15 202	62 439	114 180	61 666	30 870	59 887	59 093	63 730	71 405	63 081	70 579	74 501	53 234	729 757	793 200	63 443	108,69
Považská Bystrica	44 202	61 251	44 567	47 862	49 735	56 494	47 137	66 572	48 314	48 443	48 572	21 141	51 214	75 548	50 580	32 407	49 120	54 994	52 272	60 061	51 740	49 150	61 107	44 594	598 560	618 517	19 957	103,33
Prievidza	34 972	48 037	35 260	37 962	39 350	42 779	37 294	47 172	38 225	41 197	38 430	16 102	40 519	57 639	40 018	21 544	38 863	49 150	41 357	44 438	40 936	35 799	48 347	35 159	473 571	476 979	3 408	100,72
Nitra	53 520	83 059	53 962	54 771	60 221	70 851	57 075	80 884	58 500	65 467	58 813	17 480	62 011	104 577	61 244	30 478	59 476	74 330	63 293	79 912	62 648	56 888	73 990	53 873	724 753	772 570	47 817	106,60
Komárno	20 707	29 683	20 877	22 181	23 299	26 015	22 082	31 539	22 633	19 977	22 754	9 850	23 991	35 920	23 695	12 022	23 011	29 547	24 487	27 954	24 238	23 550	28 626	20 253	280 400	288 490	8 090	102,89
Levice	21 412	27 553	21 589	25 611	24 093	26 232	22 834	27 789	23 404	29 568	23 529	9 083	24 809	39 007	24 502	13 854	23 795	28 728	25 322	28 540	25 064	28 431	29 601	22 993	289 954	307 391	17 437	106,01
Nové Zámky	22 288	33 102	22 472	27 685	25 078	27 887	23 768	31 499	24 361	28 344	24 490	8 977	25 823	44 328	25 504	13 089	24 768	31 347	26 357	34 239	26 089	18 169	30 812	26 682	301 810	325 348	23 538	107,80
Topoľčany	28 985	45 030	29 224	32 046	32 613	37 037	30 909	46 298	31 681	34 657	31 851	12 879	33 583	53 421	33 167	22 449	32 210	28 483	34 277	48 025	33 928	28 643	40 070	31 172	392 498	420 141	27 643	107,04
Žilina	61 900	99 986	62 411	63 123	69 649	74 585	66 010	98 602	67 658	71 155	68 020	19 039	71 719	127 077	70 832	27 672	68 788	80 248	73 202	104 440	72 456	71 127	85 573	62 866	838 218	899 918	61 700	107,36
Čadca	20 593	23 733	20 763	29 262	23 171	25 579	21 961	28 494	22 509	23 895	22 629	5 541	23 860	41 600	23 565	9 788	22 885	24 156	24 353	33 967	24 105	24 781	28 469	15 444	278 863	286 239	7 376	102,65
Doľný Kubín	24 604	36 332	24 807	28 629	27 684	29 100	26 238	34 983	26 893	29 411	27 037	10 166	28 507	42 954	28 154	14 952	27 342	33 624	29 096	32 034	28 800	26 078	34 014	28 406	333 176	346 669	13 493	104,05
Liptovský Mikuláš	29 007	44 749	29 246	32 148	32 638	38 269	30 933	42 816	31 705	33 590	31 875	9 460	33 608	53 991	33 192	23 585	32 234	29 354	34 303	45 222	33 953	31 140	40 100	28 115	392 794	412 439	19 645	105,00
Martin	25 878	36 741	26 091	29 523	29 117	35 808	27 596	36 396	28 285	31 740	28 436	10 038	29 983	45 847	29 612	17 724	28 757	33 552	30 602	34 761	30 291	31 320	35 774	28 365	350 422	371 816	21 394	106,11
Banská Bystrica	48 929	73 896	49 333	59 586	55 054	58 832	52 178	76 748	53 481	57 822	53 767	20 907	56 691	92 573	55 989	26 989	54 373	56 098	57 863	74 305	57 273	57 240	67 642	50 584	662 573	705 578	43 005	106,49
Lučenec	13 647	20 105	13 759	15 047	15 355	17 120	14 553	17 622	14 916	14 818	14 996	6 455	15 812	20 433	15 616	9 629	15 165	14 635	16 138	20 431	15 974	11 306	18 866	13 564	184 797	181 165	-3 632	98,03
Rimavská Sobota	8 844	12 550	8 917	10 035	9 951	10 794	9 432	10 984	9 667	10 477	9 719	4 203	10 247	14 160	10 120	4 998	9 828	11 179	10 459	11 399	10 353	9 652	12 227	9 750	119 764	120 181	417	100,35
Veľký Krtíš	4 341	5 599	4 377	4 329	4 885	5 273	4 630	6 807	4 745	4 882	4 771	1 242	5 030	8 003	4 968	2 983	4 824	5 037	5 134	6 152	5 082	4 916	6 002	5 042	58 789	60 266	1 477	102,51
Zvolen	29 097	33 789	29 337	38 353	32 740	32 197	31 029	39 935	31 804	32 295	31 974	13 888	33 713	48 132	33 296	21 859	32 335	29 964	34 410	42 611	34 059	28 338	40 225	32 753	394 019	394 115	96	100,02
Žiar nad Hronom	17 207	23 090	17 349	18 766	19 360	20 164	18 350	22 547	18 808	19 202	18 908	9 919	19 937	29 484	19 690	11 693	19 122	23 980	20 349	23 130	20 142	20 026	23 788	20 042	233 010	242 044	9 034	103,88
Prešov	40 739	60 727	41 076	47 377	45 839	48 806	43 445	57 541	44 529	48 358	44 767	16 782	47 202	78 035	46 615	27 388	45 273	50 361	48 178	60 395	47 687	48 338	56 320	40 176	551 670	584 282	32 612	105,91
Bardejov	10 085	14 298	10 168	11 699	11 347	10 995	10 754	14 590	11 023	11 278	11 082	6 248	11 684	15 124	11 540	8 167	11 207	11 202	11 926	12 741	11 804	11 005	13 941	9 158	136 561	136 506	-55	99,96
Humenné	15 770	22 683	15 901	16 645	17 745	18 207	16 818	21 608	17 238	18 103	17 330	4 429	18 272	27 233	18 046	7 774	17 525	18 523	18 650	20 833	18 460	13 506	21 802	12 090	213 557	201 635	-11 922	94,42
Poprad	35 178	52 922	35 468	39 056	39 582	45 601	37 511	48 070	38 451	37 354	38 656	14 187	40 758	66 874	40 254	15 397	39 092	41 133	41 601	52 270	41 177	39 895	48 632	30 175	476 360	482 934	6 574	101,38
Stará Ľubovňa	6 351	9 324	6 403	7 471	7 146	7 394	6 773	8 566	6 942	7 288	6 979	2 536	7 358	9 469	7 267	5 618	7 058	6 656	7 511	8 294	7 434	6 849	8 780	6 584	86 002	86 050	48	100,06
Svidník	6 932	10 038	6 989	7 700	7 800	7 061	7 392	10 309	7 577	8 084	7 617	2 726	8 032	9 304	7 932	5 606	7 703	6 582	8 198	8 113	8 114	5 600	9 583	6 734	93 869	87 859	-6 010	93,60
Vranov nad Topľou	8 896	11 926	8 970	9 377	10 010	9 434	9 487	12 730	9 724	8 592	9 776	4 836	10 308	13 331	10 180	7 207	9 886	9 172	10 521	10 428	10 414	9 318	12 299	8 988	120 471	115 341	-5 130	95,74
Košice	109 472	118 381	110 376	1																								

Vekové zloženie sporiteľov

rok narodenia	vek	Celkový súčet k 31.12.2008
1920	89	1
1922	87	1
1924	85	1
1925	84	4
1928	81	3
1929	80	2
1930	79	1
1931	78	4
1932	77	2
1933	76	2
1934	75	7
1935	74	7
1936	73	8
1937	72	14
1938	71	16
1939	70	27
1940	69	40
1941	68	54
1942	67	47
1943	66	58
1944	65	62
1945	64	66
1946	63	94
1947	62	121
1948	61	117
1949	60	191
1950	59	278
1951	58	399
1952	57	784
1953	56	1 299
1954	55	2 393
1955	54	4 322
1956	53	6 579
1957	52	10 087
1958	51	12 151
1959	50	18 206
1960	49	24 815
1961	48	30 555
1962	47	33 732
1963	46	38 822
1964	45	42 062
1965	44	42 717
1966	43	44 064
1967	42	43 833
1968	41	44 854
1969	40	47 975
1970	39	50 453
1971	38	53 052
1972	37	56 682
1973	36	60 976
1974	35	64 451
1975	34	64 749
1976	33	66 502
1977	32	66 772
1978	31	67 040
1979	30	67 050
1980	29	63 077
1981	28	61 124
1982	27	58 686
1983	26	54 314
1984	25	47 903
1985	24	39 950
1986	23	31 232
1987	22	20 863
1988	21	23 087
1989	20	10 921
1990	19	3 673
1991	18	424
1992	17	38
Celkový súčet		1 483 896

Kvantifikácia skutočných dopadov vyplývajúcich z novely zákona č. 461/2003 Z. z. o sociálnom poistení v znení neskorších predpisov s účinnosťou od 1. januára 2008 a zmien a doplnení zákona č. 43/2004 Z.z. o starobnom dôchodkovom sporení

v tis. Sk

Číslo *	Text	Rok 2008
1	platenie na NP aj poberateľmi SD, ID a PSD kvantifikácia v doložke zapracované v NR 2008 (údaj Ministerstva financií SR) s k u t o č n o s ť k 31. 12. 2008 zvýšenie výdavkov na NP kvantifikácia v doložke zapracované v NR 2008 (údaj Ministerstva financií SR) s k u t o č n o s ť k 30. 9. 2008	 325 000 298 000 údaje z IS JVP nie sú k dispozícii 105 000 105 000 dopad nie je možné kvantifikovať (IS Syrius neumožňuje vykazovať požadované údaje)
2	vylúčenie doktorandov kvantifikácia v doložke zapracované v NR 2008 (údaj Ministerstva financií SR) s k u t o č n o s ť k 31. 12. 2008	 -195 000 -179 000 dopad nie je možné kvantifikovať
4	zmena podmienok nároku na PSD- vznik nároku najskôr 2 roky pred dovŕšením dôchodkového veku zapracované v NR 2008 s k u t o č n o s ť k 31. 12. 2008	 -750 000 1 764 832
7	zvýšenie max. VZ na 4 násobok priemernej mzdy kvantifikácia v doložke zapracované v NR 2008 (údaj Ministerstva financií SR) s k u t o č n o s ť k 31. 12. 2008	 1 815 000 1 665 000 údaj zatiaľ nie je k dispozícii
10	vstup do II.piliera kvantifikácia v doložke zapracované v NR 2008 (údaj Ministerstva financií SR) odhadovaná skutočnosť príspevkov na SDS od nových sporiteľov k 31. 12. 2008 počet nových sporiteľov k 30. 6. 2008 (údaj spracovaný k 31.12 .2008) je 22 986 výstup z II. piliara kvantifikácia v doložke zapracované v NR 2008 (údaj Ministerstva financií SR) s k u t o č n o s ť vrátených príspevkov k 31. 12. 2008 počet sporiteľov ktorí vystúpili k 30. 6. 2008 (údaj spracovaný k 31. 12 .2008) je 106 604	 -205 000 -187 995 208 453 1 605 000 3 565 000 3 985 497
12	uplatnenie inštitútu mimoriadneho odpustenia povinnosti platiť penále kvantifikácia v doložke zapracované v NR 2008 (údaj Ministerstva financií SR) s k u t o č n o s ť k 31. 12. 2008	 900 000 900 000 údaj zatiaľ nie je k dispozícii

* Poradové číslo uvedené v doložke finančných, ekonomických, environmentálnych vplyvov a vplyvov na zamestnanosť a podnikateľské prostredie v návrhu novely zákona č. 461/2003 Z. z. o sociálnom poistení